

# Construction Connectée : Une nouvelle approche technologique pour une nouvelle ère



Imaginez un instant quelle serait pour vous l'expérience de construction idéale.

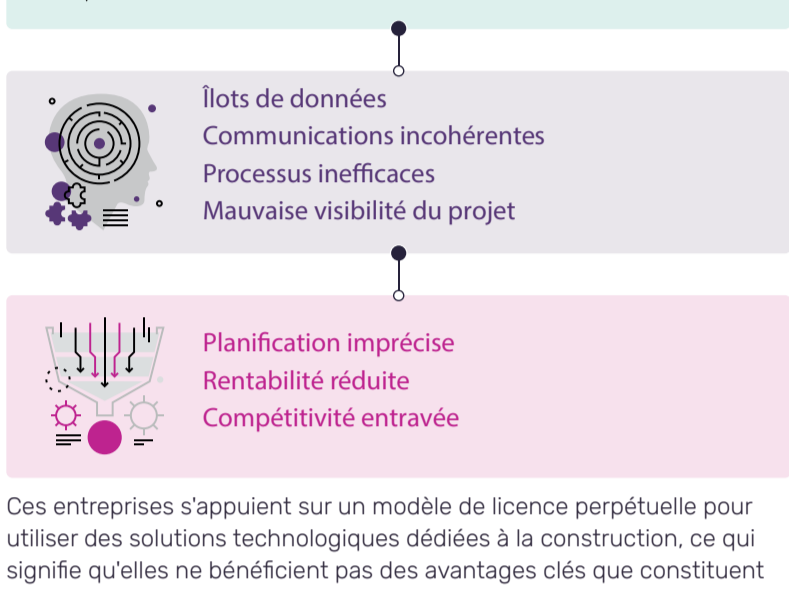
Vous arrivez à votre bureau ou sur site et vous vous connectez à votre plateforme de gestion de chantier avec un seul mot de passe. En quelques secondes, les données en temps réel s'affichent sur votre écran et, grâce à plusieurs alertes, vous savez instantanément quels sont les principaux enjeux de la journée et quels projets ou domaines doivent faire l'objet d'une attention particulière.

En quelques clics, vous formulez ces données de décisions exploitables et en flux de travail qui peuvent être partagés du back-office au chantier avec l'ensemble de l'équipe impliquée dans le projet et des parties prenantes externes, le tout en quelques secondes. Et le tout avant même votre première tasse de café.

Cette expérience de construction véritablement connectée est un véritable atout désormais à votre portée.

## Construction conventionnelle

De nombreuses entreprises de construction font face à de nombreux défis qui génèrent une certaine complexité, entravent la collaboration et nuisent au profit.



Ces entreprises s'appuient sur un modèle de licence perpétuelle pour utiliser des solutions technologiques dédiées à la construction, ce qui signifie qu'elles ne bénéficient pas des avantages clés que constituent la flexibilité, l'évolutivité, la facilité d'utilisation, la gestion optimisée des coûts et un meilleur retour sur investissement.

« 95,5 % des données collectées ne sont pas utilisées dans le secteur de l'ingénierie et de la construction. »

— XPERA RISK MITIGATION AND INVESTIGATION, CANADA

## L'expérience Construction Connectée

La Construction Connectée est une expérience dans laquelle les entreprises de construction ont accès à un environnement de données commun avec un ensemble standardisé de flux de travail partagé par toutes les parties prenantes, tous les services et toutes les disciplines impliqués dans le processus de construction.

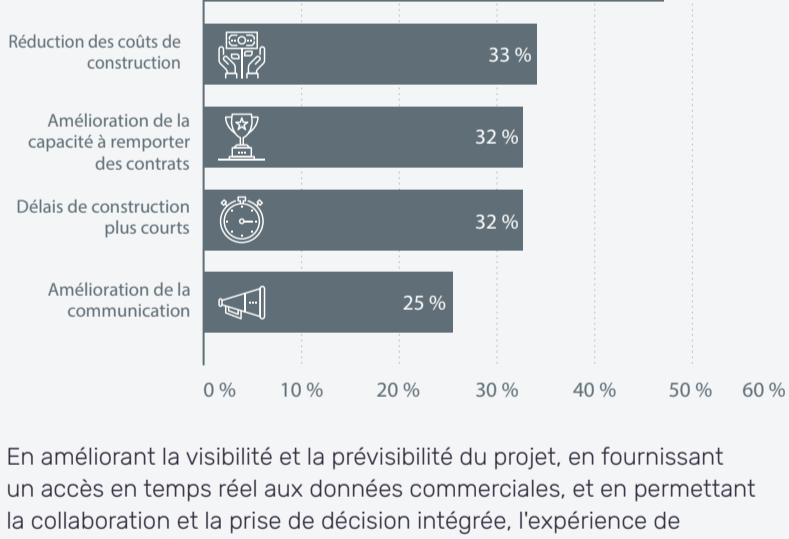


« L'établissement des coûts était basé sur des feuilles de calcul, et croyez-moi, nous en avons beaucoup. Désormais, les informations sont beaucoup plus accessibles et plus faciles à obtenir. Tout ce qui vous coûte du temps vous coûte de l'argent et tout ce qui vous coûte de l'argent nuit au bénéfice. »

— BABETTE FREUND, VICE-PRÉSIDENTE EXÉCUTIVE, DAVE STEEL COMPANY, ÉTATS-UNIS.

## Les principaux facteurs qui favorisent l'adoption de nouvelles technologies

D'ici 2025, les entreprises de construction à travers le monde dépenseront 36,9 milliards de dollars dans les solutions et les services basés sur le cloud.



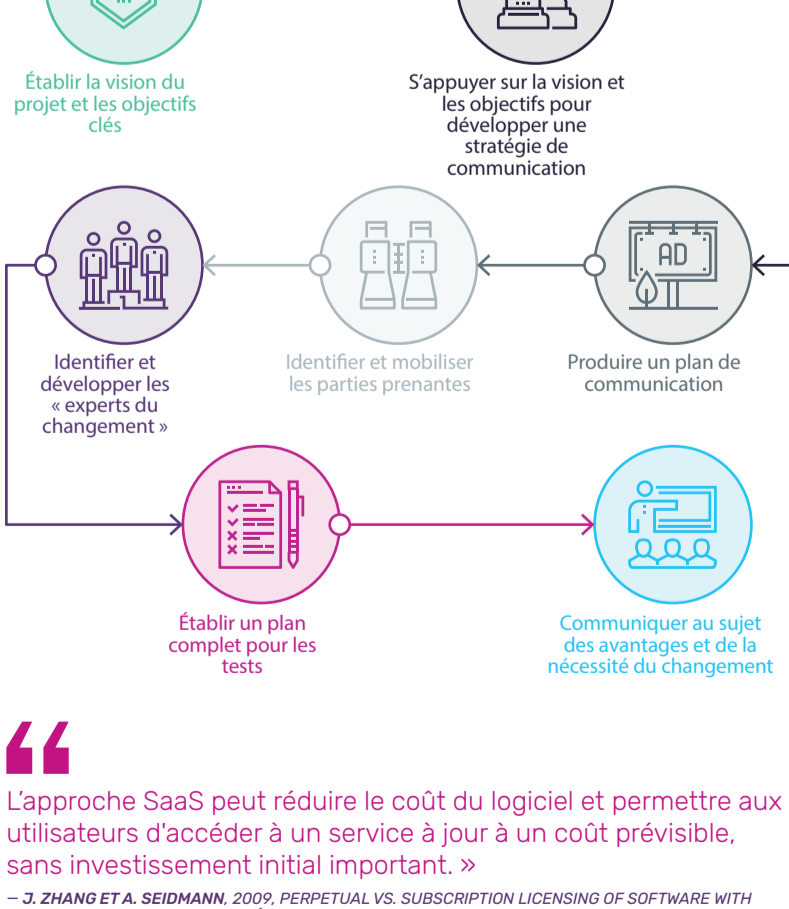
En améliorant la visibilité et la prévisibilité du projet, en fournissant un accès en temps réel aux données commerciales, et en permettant la collaboration et la prise de décision intégrée, l'expérience de Construction Connectée peut aider les entreprises du secteur à exécuter le projet de façon plus cohérente, plus rationalisée et plus prévisible.

« L'accessibilité des données à tout moment sera la clé de tout projet réussi à l'avenir. »

— RESPONSABLE DE LA TRANSFORMATION NUMÉRIQUE, ENTREPRISE LEADER DE GÉNIE CIVIL, ROYAUME-UNI

## Passer à la Construction Connectée

Des projets mieux gérés et des processus plus rationalisés – ce qui inclut la possibilité de traiter des données sur le terrain – aident les entreprises à réaliser des économies en réduisant les frais de main-d'œuvre et le gaspillage de ressources, tout en contribuant à des marges bénéficiaires plus élevées.



« L'approche SaaS peut réduire le coût du logiciel et permettre aux utilisateurs d'accéder à un service à jour à un coût prévisible, sans investissement initial important. »

— J. ZHANG ET A. SEIDMANN, 2009, PERPETUAL VS. SUBSCRIPTION LICENSING OF SOFTWARE WITH NETWORK EXTERNALITIES, ÉTATS-UNIS.



Pour en savoir plus, téléchargez le livre blanc.

<https://get.trimble.com/Global-Data-White-Paper-FR>

SPONSORISÉ PAR

