

# ESTADO SKY, TOLEDO SKY

Bodenbeläge mit geschliffenen Oberflächen



**CREABETON**



# Pflastersteine **TOLEDO SKY**

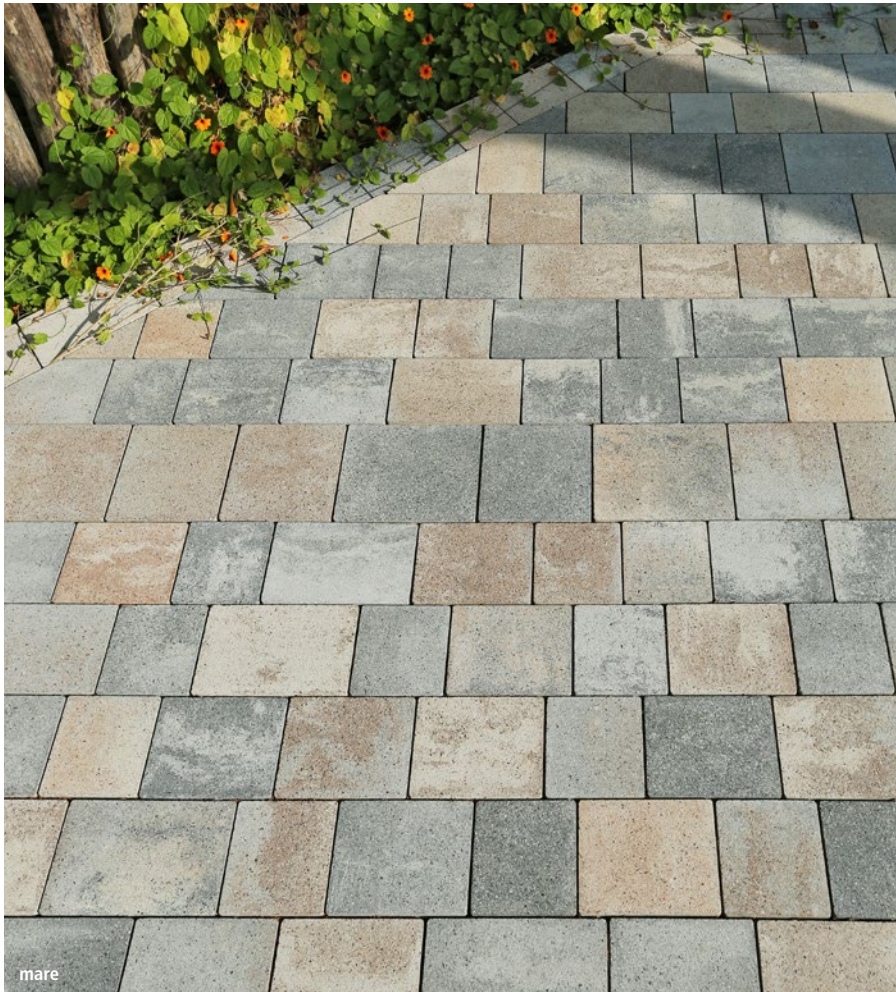
Platten und Pflastersteine mit der Bezeichnung SKY weisen eine geschliffene, vollkantige Oberfläche auf, die sich in einer kristallinen Optik präsentiert. Sie sind leicht befahrbar und eignen sich für Vorplätze, Garageneinfahrten und Carports sowie für Plätze im öffentlichen Bereich. Der Glimmereffekt auf der Ober-

flächen sowie die natürlichen Farbnuancierungen verleihen den SKY-Produkten diese unnachahmliche Optik. Der Rutschwiderstand ist positiv bewertet.

Die fünf Steinformate von TOLEDO SKY mit den geometrischen Steinformen Quadrat und Rechteck werden lagenweise gemischt gelie-

fert. Das lagenweise Versetzen der Pflastersteine ergibt grosszügig strukturierte, optisch ansprechende Pflasterflächen.

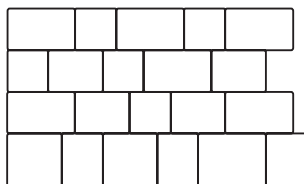
Mit seinen hervorragenden Rolleigenschaften eignet sich TOLEDO SKY vorzüglich auch für die Gestaltung öffentlicher Räume.



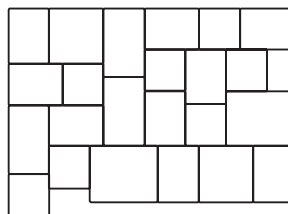
TOLEDO SKY Pflastersteine werden lagenweise gemischt abgegeben.

**Eine Lage ergibt 1.05 m<sup>2</sup> und enthält die fünf Plattenformate L/B/H:**

- 1 Stk. 32.5 x 26 cm
- 2 Stk. 26 x 26 cm
- 4 Stk. 32.5 x 19.5 cm
- 6 Stk. 26 x 19.5 cm
- 7 Stk. 19.5 x 19.5 cm



Verlegemuster 1  
Reihenverband, Randabschluss zuschneiden



Verlegemuster 2  
Wilder Verband, Randabschluss zuschneiden

## Farben

### grau-anthrazit

ist eine ineinanderlaufende Mischung der Farben grau und anthrazit.

### mare

ist die ineinanderlaufende Mischung der Farben beige-grau, schwarz, braun und Muschelkalk.



# Platten **ESTADO SKY**

ESTADO SKY vertritt die länglichen, schlanken Formate. Die zwei Plattenformate je Farbe unterscheiden sich in Länge und Breite. Interessante optische Wirkungen entstehen durch das versetzte und mit den zwei Breiten kombinierte Verlegen der Platten, oder das durchgehend versetzte Verlegen, lediglich mit einem der beiden Formate. Mit den drei zur Verfügung stehenden Farben lassen sich optisch ansprechende, homogene Flächen gestalten.



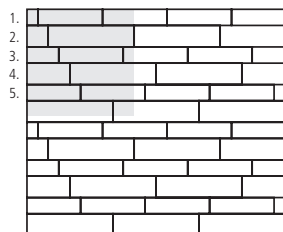
grau-anthrazit



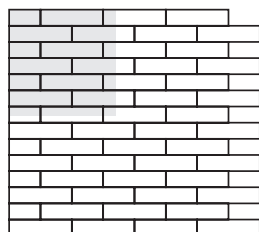
caravella



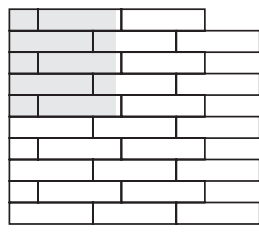
Kristall anthrazit



Verlegemuster 1  
4.76 Platten 60/15 pro m<sup>2</sup>  
3.57 Platten 80/20 pro m<sup>2</sup>  
Randabschluss zuschneiden:  
1. Reihe 10 cm Versatz  
2. Reihe 20 cm Versatz  
3. Reihe 30 cm Versatz  
4. Reihe 40 cm Versatz  
5. Reihe 50 cm Versatz



Verlegemuster 2 Rechteck (1/2 versetzt)  
11.11 Platten 60/15 pro m<sup>2</sup>  
Randabschluss zuschneiden



Verlegemuster 3 Rechteck (1/3 zu 2/3 versetzt)  
6.25 Platten 80/20 pro m<sup>2</sup>  
Randabschluss zuschneiden

## Farben

**Kristall anthrazit** Vollfarbe

**grau-anthrazit**

ist eine ineinanderlaufende Mischung der Farben grau und anthrazit

**caravella**

ist eine ineinanderlaufende Mischung der Farben gelb und beige-braun

## Plattenformate L/B/H

60 x 15 x 8 cm

80 x 20 x 8 cm





Vernetzt, kompetent – die Verkaufsgesellschaften der MÜLLER-STEINAG Gruppe: CREABETON BAUSTOFF AG, MÜLLER-STEINAG BAUSTOFF AG und MÜLLER-STEINAG ELEMENT AG.

## CREABETON BAUSTOFF AG

CREABETON bietet Ihnen ein einzigartiges Volls Sortiment an Betonwaren mit bedürfnisorientierten Gesamtlösungen und qualitativ hochstehenden Schweizer Produkten für den Hoch-, Tief- und Strassenbau sowie den Gartenbau und die Umgebungsgestaltung. Das vielfältige Angebot der CREABETON BAUSTOFF AG für die Umgebungsgestaltung können Sie in praxisgerechter Anwendung in den CREABETON Gartenbau-Ausstellungen in aller Ruhe kennen lernen. Die Ausstellungen sind frei und unverbindlich zugänglich – auch an den Wochenenden, ausgenommen Flawil. Gerne beraten wir Sie nach Voranmeldung. Detaillierte Auskünfte erhalten Sie auch beim Kundenservicecenter der CREABETON BAUSTOFF AG. Wir freuen uns auf Ihren Besuch oder Anruf!

TOLEDO SKY Platten, mare



### CREABETON BAUSTOFF AG

#### Gartenbau-Ausstellungen

- 4658 Däniken, Schachenstrasse 32
- 5201 Brugg, Aarauerstrasse 75  
(Mo–Fr 7–18.30, Sa–So 8–17 Uhr)
- 6144 Zell, Industriestrasse Briseck 12
- 6221 Rickenbach, Bohler 5
- 6362 Stansstad, Rotzloch 10
- 7203 Trimmis, Rheinstrasse 2
- 8532 Weiningen, Hauptstrasse 14  
(Mo–So 6–21 Uhr)
- 8716 Schmerikon, Allmeindstrasse 22
- 9230 Flawil, Burgau 1652  
(Sommer 7–20, Winter 8–16 Uhr)

#### Stützpunkte / Lager

- 5620 Bremgarten, Wohlerstrasse 41
- 8576 Mauren, Weinfelderstrasse 8



CREABETON BAUSTOFF AG  
Bohler 5 · Postfach  
6221 Rickenbach LU

Telefon 0848 400 401  
info@creabeton-baustoff.ch  
www.creabeton-baustoff.ch