

“mis obsesiones”

Los 'Commune' al completo: Ramin y Pamela Shamsbiri, Steven Jobanknecht y Román Alonso. "Las casas de John Lautner (dcha.) son una gran inspiración", dicen.

ADN
NACIONALIDAD EEUU
PROFESIÓN DISEÑADORES
RESIDENCIA LOS ÁNGELES
ESTILO CALIFORNIA COOL

COMMUNE

Son los evangelistas del nuevo 'casual' californiano. Cuatro diseñadores de factura artesana que firman casas y boteles de una elegancia vivida y real. POR ENRIC PASTOR

¿QUÉ CINCO ADJETIVOS LES DESCRIBEN MEJOR? Cohesionados, holísticos, honestos, californianos y artesanos.

¿Y CUÁLES NO LES GUSTARÍA QUE LES DESCRIBIERAN? *Bobo-bic*, decoradores, recicladores, *bippies* y aclamados.

¿QUIÉNES HAN SIDO SUS MAESTROS? Los diseñadores vieneses de 1900, como Adolf Loos o Josef Hoffmann, los que les siguieron en Alemania, el Movimiento Moderno californiano y la filosofía japonesa, todo lo cómodo y lo avanzado vino de ellos. También aprendemos de los artesanos que fabrican nuestras piezas:

si no están bien ejecutadas no son un buen diseño.

SU ESTILO ES... Sereno, vivible, relajado, informal y cultivado.

SUS MUSAS SON... Nos inspiran el arte, los libros, la música, la historia... El cine de Kubrick, Fellini, Allen y Almodóvar (¡un genio!). También surgen ideas de un gran edificio.

¿CUÁL ES LA REGLA NÚMERO UNO DEL DISEÑO DE INTERIORES? Di siempre lo que piensas. Para eso te pagan.

¿Y LA CUALIDAD MÁS VALIOSA? Prestar atención al detalle.

¿CÓMO SON SUS PROPIAS CASAS? Pam vive en una de Rudolf Schindler, el arquitecto austriaco-californiano de los 50,

Steven tiene un *cottage* Tudor, Ramin compró una villa colonial española y Roman, una estilo *Craftsman* de 1908. Todas están en Los Ángeles, amamos su clima.

¿LO PRIMERO QUE HACEN AL LLEGAR ES? Dar las gracias.

¿Y LO QUE NUNCA ENTRARÍA? ¡Nada está prohibido!

SUS MATERIALES FAVORITOS SON... La madera sin tratar, el acero, el cemento, el vidrio y los azulejos de cerámica.

¿Y LOS MÁS ODIADOS? La piedra falsa, y lo *fake* en general.

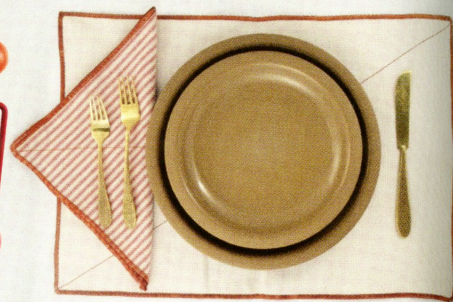
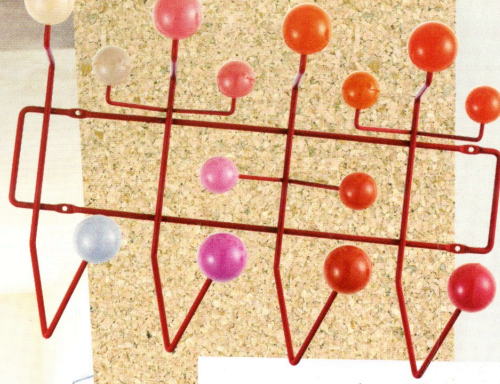
"Nos apasionan los muebles-animales de los Lalanne, el arte de Warhol (izda., taburete inspirado en su 'Brillo Box') y el estilo *sueco del XIX*". Abajo, una de sus casas y su sofá perfecto: "Un 'cbester' de piel de 'George Smith'".

24 GIANT SIZE PKGS.
New!
Brillo
soap pads
WITH RUST RESISTER
ANDY WARHOL BY QUINZE & MILAN

RETRATO: TODD COLE. FOTOS: BENJAMIN ALCAZAR, CORBIS, D.R.

P.D. DETESTAMOS LA MADERA DE GRANERO EN LA CIUDAD Y EL METAL CON BRILLOS OPULENTOS.

“mis obsesiones”



Textiles, 'vintage' europeo, una calidez vivida... Así es el ADN de 'Commune'. Dcha., escultura de Bertioia y, arriba, perchero de los Eames y manteles propios.

EN COLORES, ¿QUÉ FUNCIONA? Los naturales y el blanco y negro, a los que puedes añadir capas de texturas y tonos vivos.

¿Y EN TELAS? Nunca hemos visto una que no nos guste. Nos obsesionan los textiles, sobre todo antiguos y étnicos.

¿CÓMO ILUMINAN? De modo natural, minimal, con brillos.

¿QUÉ HAY EN SUS MESILLAS DE NOCHE? Libros y más libros.

¿BANDA SONORA PARA DESCONECTAR? Una pieza de Bach.

¿CÓMO PONEN LA MESA? Con nuestra colección de manteles de lino marca *Commune* y piezas de cerámica de *Heatb*.

FLORES Y PLANTAS, ¿A FAVOR? Somos de extremos: o jardines formales o junglas. Flores siempre silvestres y en gran cantidad.

¿QUÉ PIEZA DE MOBILIARIO LES GUSTARÍA POSEER? Cualquier mueble de los Lalanne, especialmente su silla *Cocodrilo*.

¿EL SOFÁ PERFECTO ES? Un *chester* de piel de *George Smith*.

¿SOIS ACUMULADORES O ESPARTANOS? Odiamos tirar cosas, por eso solo compramos lo que nos encanta y lo guardamos para siempre.

¿CÓMO LOGRAN UN GRAN EFECTO CON POCO DINERO? Con pintura.

¿EL ERROR MÁS COMÚN AL DECORAR? Precisamente *decorar* en vez de rodearte de cosas que amas y que encajen con tu vida.

¿MUEBLE NUEVO O VINTAGE? *Vintage*, nos apasionan los años 50 franceses y los 60 mexicanos, pero también las antigüedades suecas del siglo XIX y las piezas de la Secesión vienesa.

¿SU DISEÑO AMADO? Una tumbona de Donald Judd.

¿Y SUS CREADORES DE CABECERA? Los Eames. Podían con todo.

¿UNA PIEZA DE ARTE QUE CODICIEN? Una *Jackie* de Andy Warhol o una escultura sonora de Harry Bertioia.

¿QUÉ EDIFICIO LES HA IMPRESIONADO? El *Lacma* de Los Ángeles de Peter Zumthor, que tiene una cubierta de paneles solares. Aún está sin construir, pero será el museo del futuro.

¿SUS ARQUITECTOS FAVORITOS? Además de Zumthor, John Pawson y David Adjaye. De los históricos, Frank Lloyd Wright, Rudolf Schindler, Adolf Loos y John Lautner.

¿QUÉ LES GUSTARÍA HABER DISEÑADO? Un aeroplano o un barco.

¿UN JOVEN TALENTO POR DESCUBRIR? Los hermanos Haas.

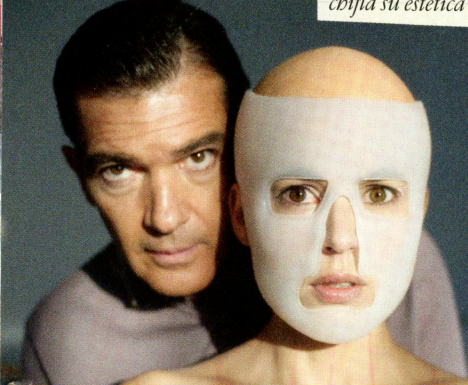
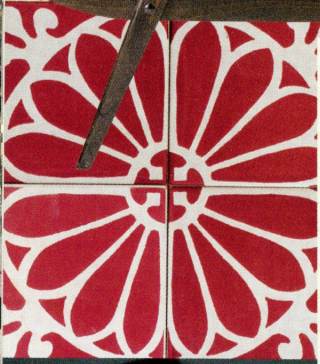
¿LO PRÓXIMO EN DISEÑO? Honestidad, pureza y simplicidad.

¿SU MAYOR EXCENTRICIDAD? Nuestros chocolates *Commune*.

¿QUÉ ES EL LUJO? Tiempo y artesanía excepcional. ■



Dos fijaciones: un aparador francés de los 50 y una silla de Hoffmann, maestro de la Secesión Vienes. Izda., cerámica, material base para una casa y, abajo, fotograma de Almodóvar (“nos cbifla su estética”).



NOSOTROS TE GUIAMOS

HOTELES: El 'Cbateau Marmont' en Los Ángeles, el 'ACE' de Portland y el 'Parco dei Principi' de Sorrento.

RESTAURANTES: 'Ammo' y 'Axe' en L.A., nuestros favoritos. BARES: En Viena, 'Bar Loos', una meca de diseño. 'The Orchid' en el 'Okura' de Tokio y el 'Hemingway' del 'Ritz' de París. DISEÑO: 'Merci' en París, 'Nilufar' en Milán y 'OK' en Los Ángeles. ARTE: 'Regen Projects' en Los Ángeles y 'Cristina Grajales' en Nueva York.