



The reliable brand!

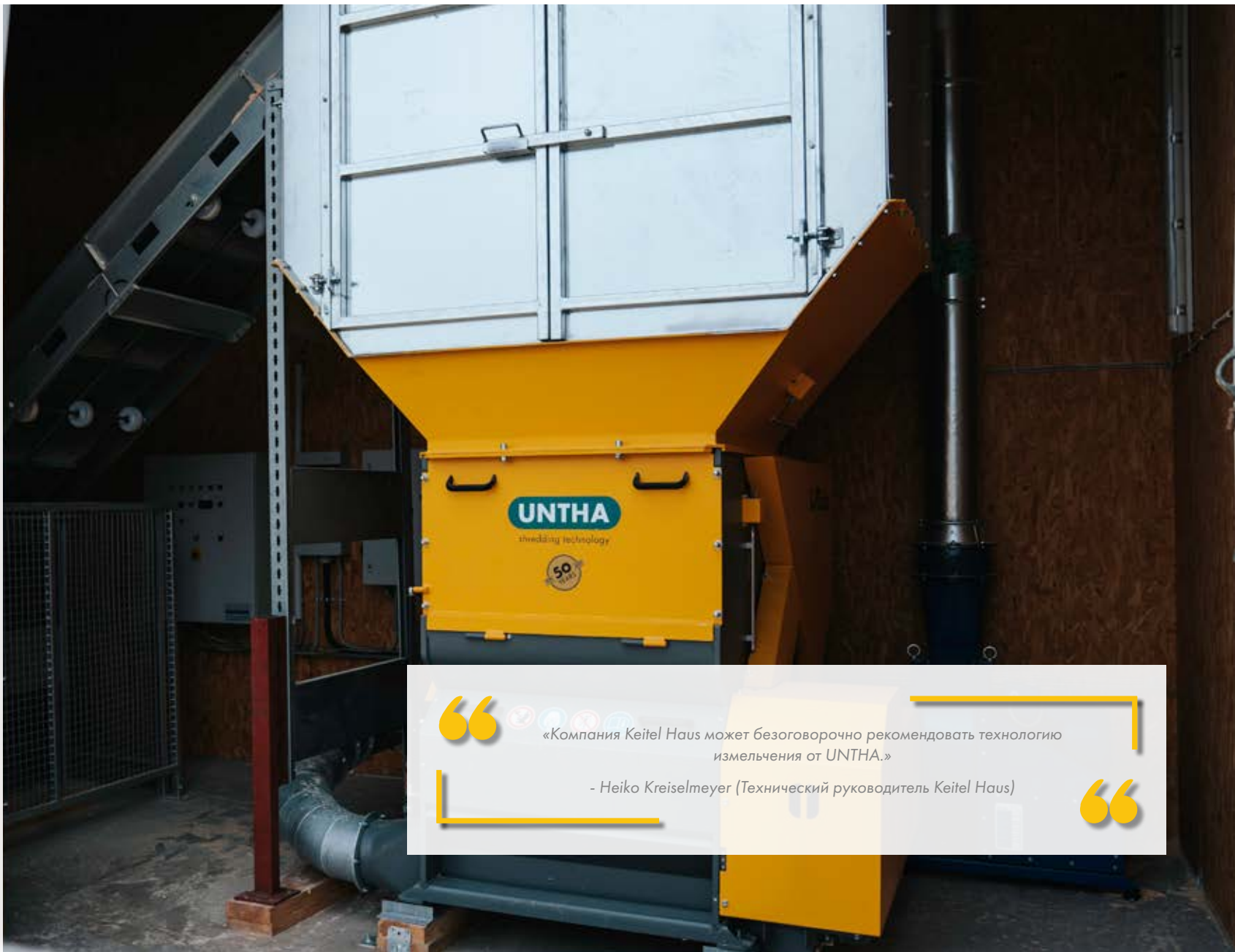
# Customer Success Story

КЛИЕНТ  
**Keitel Haus GmbH**

МАТЕРИАЛ  
**Древесные отходы от  
производства (клееный  
брус, конструкционная  
цельная древесина)**

ИЗМЕЛЬЧИТЕЛЬ  
**LR1000**

ПРОПУСКНАЯ СПОСОБНОСТЬ  
**2500 м<sup>3</sup>/год**



“

«Компания Keitel Haus может безоговорочно рекомендовать технологию измельчения от UNTHA.»

- Heiko Kreiselmeier (Технический руководитель Keitel Haus)

”



## КЛИЕНТ

Семейное предприятие Keitel Haus существует с 1929 года. С 1970-х годов около 200 деревянных домов в год производилось с использованием деревянных панелей в подразделении в Бреттхайме. В компании работает 160 сотрудников. Многочисленные награды, включая Hausbau Design Award и Deutsche Musterhauspreis, определяют историю успеха Keitel Haus.

## ПОСТАВЛЕННАЯ ЗАДАЧА

В процессе производства образуются древесные отходы самых разнообразных размеров, в основном это цельная древесина и обрезки плитных материалов. Измельченные древесные отходы направляются в систему отопления для термической переработки. Компания искала еще одну машину для измельчения древесины, чтобы измельчать древесные отходы и производить высококачественную древесную щепу.

## РЕШЕНИЕ ДЛЯ ИЗМЕЛЬЧЕНИЯ

С 1999 года компания использует измельчитель древесины UNTHA для измельчения древесных отходов, образующихся в процессе производства. В рамках расширения предприятия в 2020 году производитель деревянных домов искал еще один измельчитель. Благодаря многолетнему чрезвычайно положительному опыту работы с первым устройством выбор снова был сделан в пользу решения для измельчения от UNTHA, а именно на LR1000.

## РЕШЕНИЕ О ПОКУПКЕ

Главным фактором в решении Keitel Haus было то, что первая система работала без сбоев на протяжении многих лет. Кроме того, компания Keitel Haus очень довольна обслуживанием UNTHA и отмечает, что сразу же получает квалифицированную обратную связь в случае возникновения вопросов. Особым

критерием также является вклад измельчения в систему отопления: В целом сочетание измельчителя UNTHA, конвейерной техники и системы отопления помогает перерабатывать и утилизировать отходы экологически чистым и экономичным способом. Одним из важнейших компонентов технологии отопления является измельчение древесных отходов, которое Keitel Haus может выполнять чрезвычайно экономично и рационально с помощью оборудования для измельчения от UNTHA.

