



The reliable brand!

# Customer Success Story

KLIENT

**Topi-Keittiöt Oy/Finlandia**

MATERIAŁ

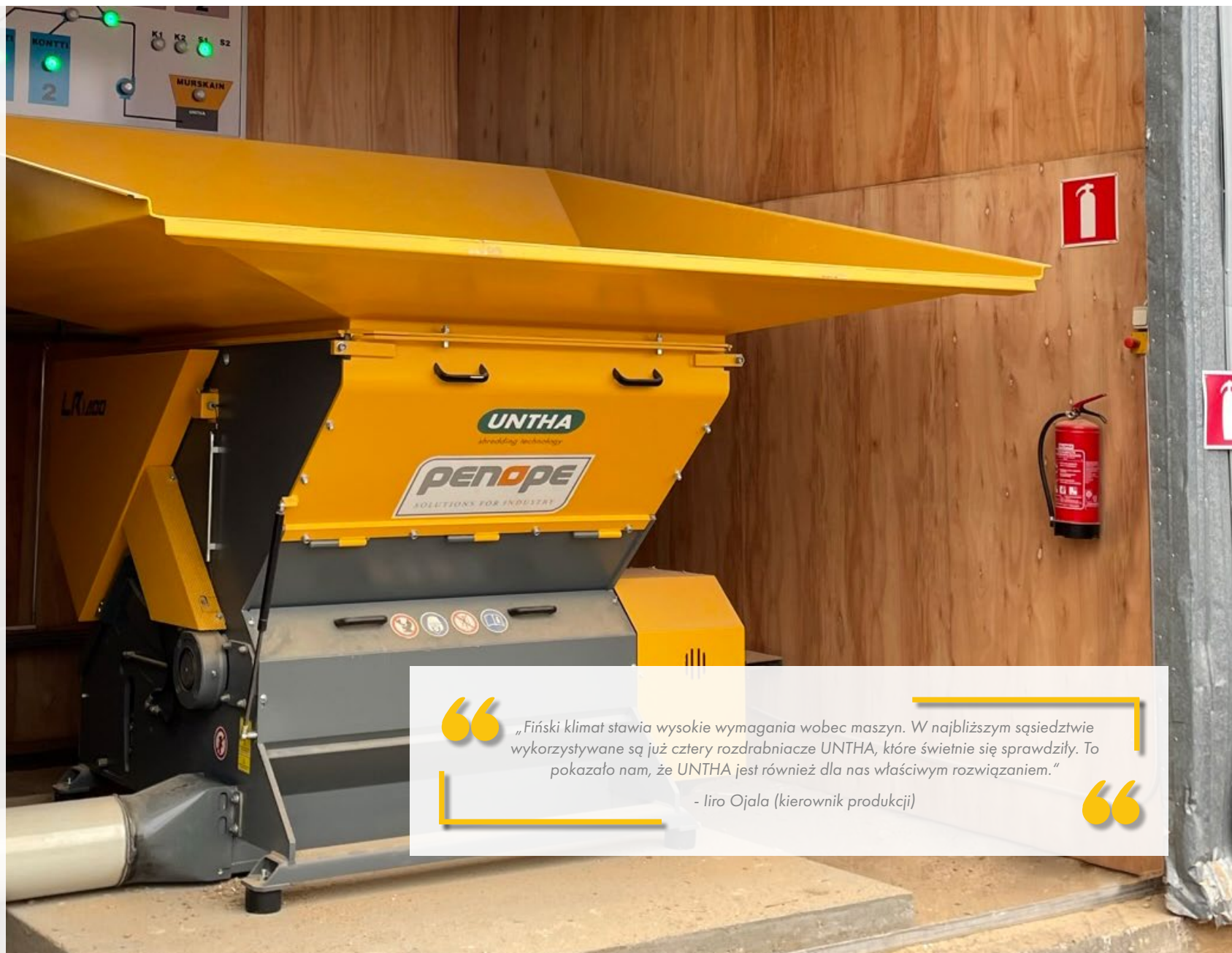
**Płyty wiórowe, MDF,  
drewno lite, palety i fornir**

ROZDRABNIACZ

**LR 1400 z napędem o  
mocy 30 kW**

WYDJANOŚĆ

**5-6 m<sup>3</sup>/h**



“

„Fiński klimat stawia wysokie wymagania wobec maszyn. W najbliższym sąsiedztwie wykorzystywane są już cztery rozdrabniacze UNTHA, które świetnie się sprawdziły. To pokazało nam, że UNTHA jest również dla nas właściwym rozwiązaniem.”

- Iiro Ojala (kierownik produkcji)

”



## KLIENT

Topi-Keittiöt Oy jest jednym z największych producentów mebli kuchennych i łazienkowych w Finlandii. Produkty charakteryzują się przede wszystkim ponadczasowym wzornictwem, wysoką jakością i trwałością. Dużą uwagę poświęca się również kwestiom zrównoważonego rozwoju i ochrony środowiska. W 1939 Toivo Ojala otworzył w Kalajoki mały zakład stolarski. Przez lata firma rozwinęła się do jednego z wiodących producentów mebli, który zatrudnia obecnie ponad 150 osób.

## WYZWANIE

Podczas produkcji mebli gromadzi się wiele płyt wiórowych i MDF, skrawków drewna litego i forniru oraz palet. Wcześniej w firmie Topi-Keittiöt Oy wykorzystywano do ich rozdrabniania maszynę rozdrabniającą konkurencji. Ze względu na zbyt wąski otwór zasypowy nie wszystkie produkty odpadowe z drewna, takie jak niespełniające wymogów jakościowych płyty i palety, mogły być podawane i rozdrabniane w jednym kroku. Ich utylizacja wiązała się z kosztami. Firma Topi-Keittiöt Oy poszukiwała kompleksowego rozwiązania, które nadawałoby się do wszystkich odpadów z drewna i jednocześnie działałoby

wydajnie. Kolejnym wymogiem była bezawaryjna praca pomimo surowego klimatu Finlandii.

## ROZWIĄZANIE

Od czerwca 2022 r. wykorzystywany jest nowy rozdrabniacz UNTHA: wybór padł na model LR1400 z obudową maszyny 45°. Rozdrabniacz został wyposażony w specjalny lej przystosowany do podawania przez ładowarkę kołową. W podawanych odpadach z materiałów drewnianych mogą znajdować się drobne części metalowe, takie jak śruby, gwoździe czy okucia. Aby zapobiec przedostawaniu się ich do zasobnika zrębków, w systemie odsysającym zintegrowano magnes rurowy, który odsortowuje te części. Ponadto dostępne jest wyprofilowane dno docisku pomagające w całkowitym rozdrobieniu forniru. Rozdrabniacz ustawiony jest na zewnątrz, gdzie zimą temperatura może spaść poniżej -25°C. W celu zapewnienia prawidłowego działania maszyna została również wyposażona w podgrzewacz agregatu hydraulicznego. Dodatkowo stosowane są niskotemperaturowe oleje i smary. Firma Penope, nasz partner z Finlandii, opracowała system do transportu zrębków: system ssący przynosi

rozdrobiony materiał – w zależności od potrzeb – do silosów lub kontenerów w celu tymczasowego magazynowania. Producent mebli oraz lokalne gospodarstwa rolne wykorzystują zrębki do ogrzewania swoich pomieszczeń. W ten sposób te odpady zostają w pełni wykorzystane.

## DECYZJA O ZAKUPIE

Firma Penope dostarczyła już cztery rozdrabniacze UNTHA w okolicy Topi-Keittiöt: dwa znajdują się w Ylivieska, jeden w Pyhäjoki i jeden w Kalajoki. Te cztery maszyny i pozytywne doświadczenie firm to bardzo dobre referencje. Pokazują one, że maszyny pracują niezawodnie nawet w surowym fińskim klimacie. To również przekonało kierownika produkcji Iiro Ojala, że LR1400 jest właściwym wyborem dla potrzeb firmy i warunków klimatycznych.

*topi*