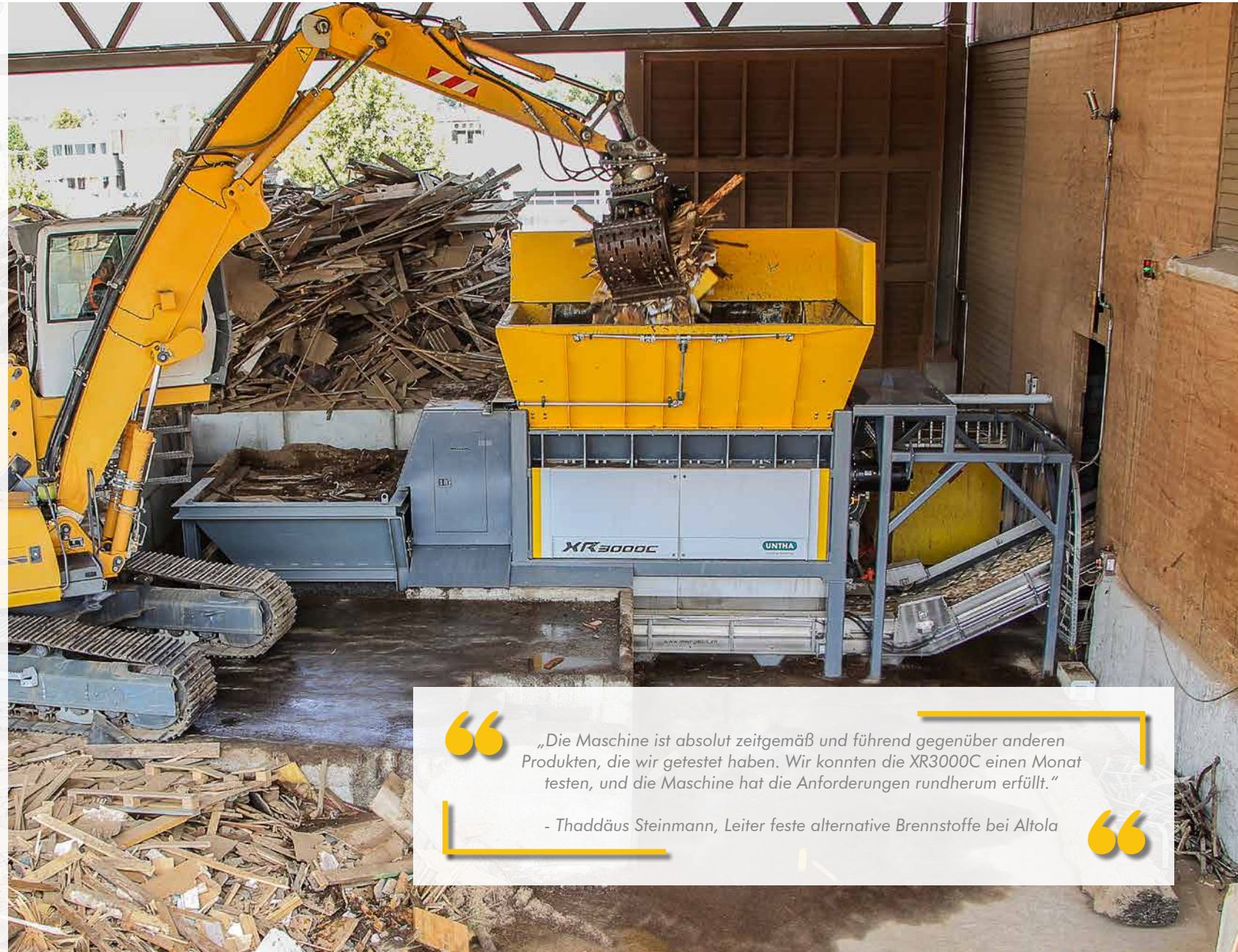


KUNDE
Altola AG

MATERIAL
Altholz A1 – A3

SHREDDER
XR3000C

DURCHSATZLEISTUNG
25 t/h < 80 mm



“

„Die Maschine ist absolut zeitgemäß und führend gegenüber anderen Produkten, die wir getestet haben. Wir konnten die XR3000C einen Monat testen, und die Maschine hat die Anforderungen rundherum erfüllt.“

- Thaddäus Steinmann, Leiter feste alternative Brennstoffe bei Altola

“



Kunde

Das 1969 gegründete Unternehmen Altola AG ist Teil der Schweizer Vigier Gruppe, die wiederum zum französischen Konzern Vicat gehört. Altola versteht sich als einer der wichtigsten Anbieter in den Segmenten Sammeln, Recyceln, Verwerten und Entsorgen von Abfallstoffen.

Aufgabenstellung

Am Standort Zuchwill verarbeitet Altola jährlich rund 32.000 Tonnen Altholz der Klassen 1 und 2 zu Ersatzbrennstoffen. Dafür brauchte es nach langjährigem Einsatz einer brechenden Technologie ein innovatives und energieeffizientes schneidendes Konzept. Die Vorgaben seitens Altola, um ihrerseits den hohen Kundenanforderungen vom Hauptabnehmer Vigier Ciment gerecht zu werden, waren klar definiert. Die neue Zerkleinerungslösung sollte aus diversem Altholz A1 bis A3 ein gleichmäßiges Kornspektrum ohne

große Ausreißer liefern. Relevant war demgemäß eine schneidende Technologie. Auch die Faktoren Verschleiß und Energieverbrauch waren für Altola wesentlich.

Zerkleinerungslösung

Die für Altola konzipierte XR3000C wurde mit dem UNTHA ECO Power Drive Antriebssystem ausgestattet – mit einer synchronen und wassergekühlten Antriebsleistung von 2 x 132 kW. Das Schneidsystem der XR3000C wurde mit speziellen Holzmessern ausgestattet, welche für einen aggressiven Materialeinzug und eine hohe Durchsatzleistung bei Altholz sorgen. Das auf 90 mm Korngröße eingestellte Lochsieb ist mit Spänebrechern ausgestattet, um das Überkorn reduzieren zu können. Der Antrieb ist zudem unempfindlich gegenüber Störstoffen und punktet mit geringen Wartungskosten. Die Wartung wird weiters vereinfacht durch eine sichere Rotordrehzahl, die einen schnellen und einfachen Messerwechsel ermöglicht. Fremdkörper im Schneidwerksraum können einfach und

rasch über das Störstoff-Ausschleusesystem entfernt werden. Die UNTHA XR3000C besticht insgesamt mit hoher Robustheit, geringem Verschleiß, leichter Wartbarkeit und niedrigem Energieverbrauch.

Kaufentscheidung

Maßgebend für die Wahl von UNTHA waren die technologische Überlegenheit der Anlage und eine auf den Kunden zugeschnittene Testmöglichkeit in der Vorverkaufsphase. Nachdem diverse Produkte aus dem Zerkleinerungsmarkt getestet wurden, ist für Altola schließlich die UNTHA XR3000C als die beste Lösung hervorgegangen. Der Entscheidungsprozess von der Vorauswahl diverser Anbieter bis zum Kaufabschluss ging über viele Monate.

