

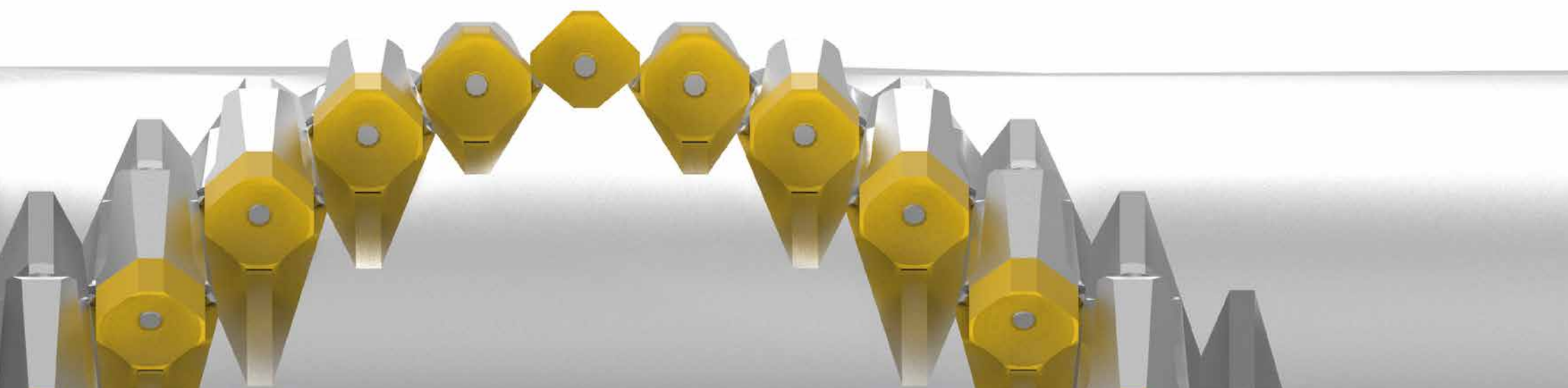
UNTHA

The reliable brand!



CR KLASSE

1-Wellen-Zerkleinerer für hohe
Leistungsanforderungen im Wertstoffrecycling



Kraftpaket für **hohe Durchsatzleistungen** und **komplexe Anforderungen**

Die CR-Klasse wurde entwickelt, um komplizierte Zerkleinerungsaufgaben zu lösen. Sie ist besonders hart im Nehmen und steckt selbst Einsätze unter extremen Bedingungen locker weg. Flexibel kann die Maschine an individuelle Kundenwünsche angepasst werden. Der leistungsstarke UNTHA Direktantrieb in Kombination mit dem effektiven Schneidsystem sorgt für maximale Durchsatzleistungen.

Vielseitig einsetzbar

Je nach Anforderung lässt sich die CR-Klasse individuell konfigurieren. Sei es für die Vorzerkleinerung von schwierig zu zerkleinernden Kunststoffen bis hin zur Aufbereitung von Post-Consumer-Abfällen in Ballenform. Unterschiedliche

Schneidsysteme und Antriebsleistungen sowie eine Vielzahl an technischen Optionen machen die CR-Klasse universell einsetzbar.

Enorm leistungsfähig

Ein strapazierfähiges Antriebssystem mit leistungs- und drehmomentstarken Motoren inklusive Sicherheitskupplung sorgen für eine kraftvolle Zerkleinerung. Das effektive Schneidsystem mit seinem aggressiven Einzugsverhalten garantiert konstant hohe Durchsatzleistungen und gleichbleibende Granulatqualität. Dies macht die CR zu einer der produktivsten, aber auch profitabelsten Zerkleinerungsmaschinen ihrer Klasse.

Einzigartig zuverlässig

Neben dem ausfallsicheren Antrieb sorgt die robuste Maschinenkonstruktion dafür, dass selbst hohe Belastungen und Kräfte die Maschine nicht beschädigen. Kommt es einmal besonders hart, wenn sich zum Beispiel größere Metallteile im Material befinden, wird die Maschine durch die integrierte Sicherheitskupplung sofort gestoppt. Die Störstoffe können dann rasch und einfach über ein Ausschleusesystem entfernt werden. Somit wird die Stillstandzeit der Maschine auf ein Minimum reduziert.

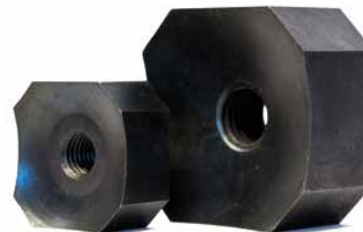
Für **jede Anforderung** das passende Schneidsystem

F-Cutter Schneidwerk (FC)

Abhängig von Material und gewünschter Granulatgröße stehen der CR-Klasse unterschiedliche Messergrößen und -formen zur Verfügung. Dadurch können Fraktionsgrößen von 25 bis 80 mm erzielt werden.

Rasche Messerwechsel und hohe Standzeiten

- » 4-fach verwendbare Wendschneidplatten
- » 4-fach verwendbare Schneidleiste
- » Messergrößen: 40x40 / 60x60 mm
- » 5 bis 7-mal höhere Standzeiten bei Werkzeugstahl mit Hartmetallplatten



Werkzeugstahl



Werkzeugstahl mit Hartmetallplatten

Anwendungsgebiete



Kunststoffballen



Agrarfolien



Produktionsabfälle



Hartkunststoffe



Rollenware

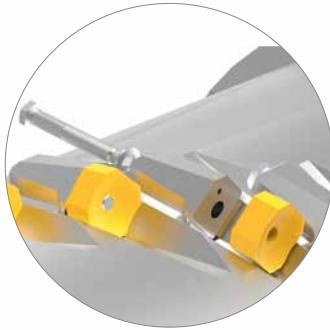


Restholz u.v.m.

Ihre Vorteile im Überblick

Zweckmäßiger Einfülltrichter

Zwei Varianten wählbar: 3-seitiger Trichter für das Befüllen mit dem Radlader, oder 4-seitiger Trichter für höheres Einfüllvolumen und Befüllung mit Umschlaggeräten oder Förderband.



Effektives Schneidsystem

Je nach Ausführung sorgt das Schneidsystem immer für eine zuverlässige Materialverarbeitung sowie ein perfektes Zerkleinerungsergebnis. Unterschiedliche Messergrößen garantieren ein homogenes Granulat oder auch höhere Durchsatzleistungen.



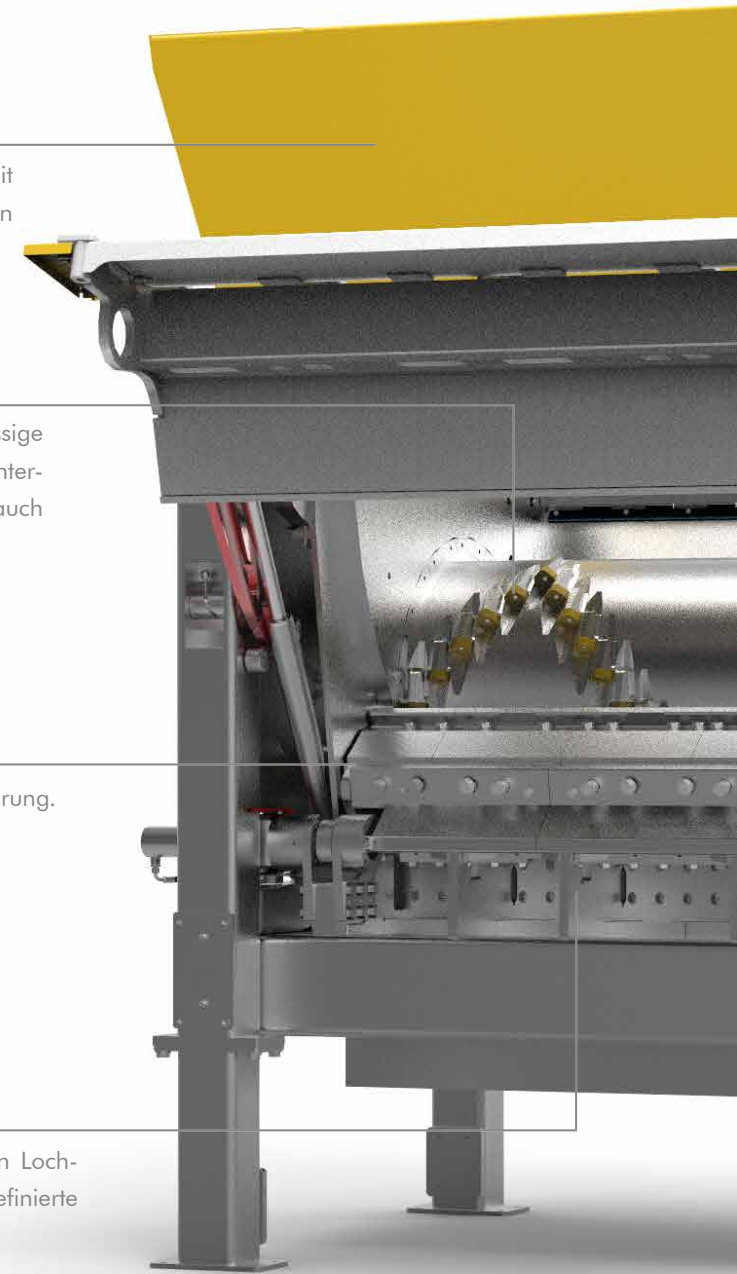
Hohe Bedien- und Wartungsfreundlichkeit

Die Bedienung erfolgt über ein 7" Farb-Touch-Display mit intuitiver und einfacher Menüführung. Alle Maschinenkomponenten sind schnell und ergonomisch zugänglich.



Definierbare Fraktionsgröße

Je nach Kundenwunsch kann aus unterschiedlichen Lochsiebvarianten gewählt werden. Dadurch wird eine definierte sowie homogene Fraktionsgröße gewährleistet.



Symbolbild CR2000



Hydraulisches Störstoff-Ausschleusesystem

Ermöglicht ein rasches und einfaches Entfernen von Störstoffen aus dem Schneidraum und einen ergonomischen Wartungszugang.

Innenliegendes Nachdrucksystem

Sorgt für einen kontinuierlichen Materialeinzug sowie die Verarbeitung von sperrigen Materialien und Ballen.

Ausfallsicheres Antriebskonzept

Das betriebssichere Antriebskonzept besteht aus einem leistungsstarken Asynchronmotor, einer wartungsarmen Kupplung sowie einem in den Rotor integrierten Planetengetriebe. Durch den Direktantrieb verringern sich zusätzlich Verschleiß- und Instandhaltungskosten, da kein Riemen notwendig ist.

Robuste Stahlrahmenkonstruktion

Verwindungssteife und massive Profilrohre ermöglichen harte Einsatzbedingungen und einen vibrationsarmen Lauf. Durch die kompakte Bauweise lässt sich die Maschine leicht in bestehende Anlagen integrieren. Die niedrige Einfüllhöhe ermöglicht die Befüllung durch einen Radlader.

Einstellbare Schneidleiste

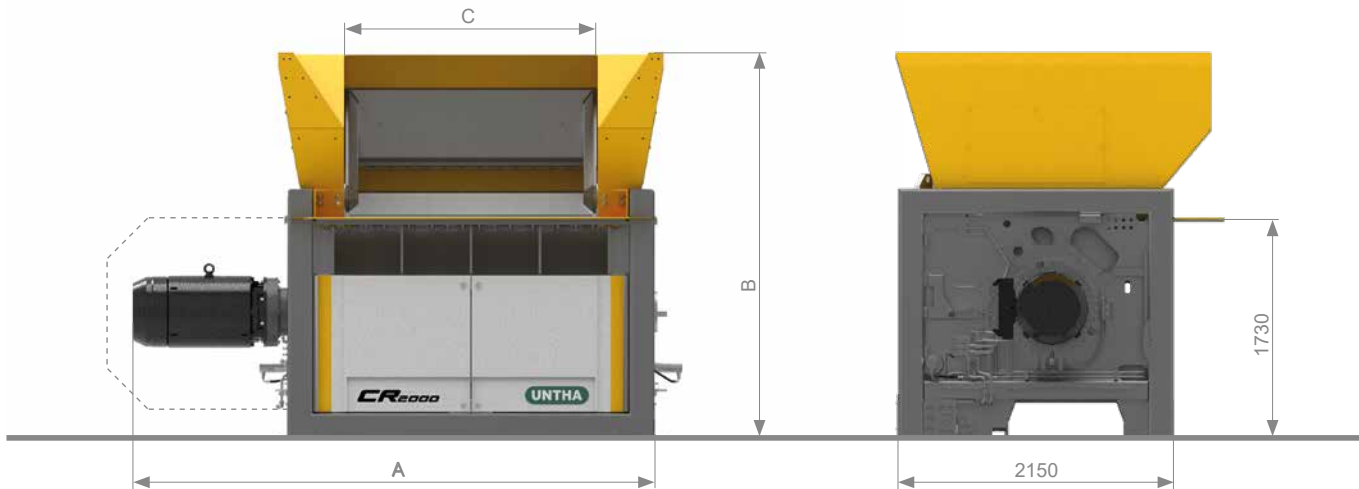
Um ein optimales Zerkleinerungsergebnis zu gewährleisten, ist der Schnittspalt einstellbar. Dies erfolgt einfach und ergonomisch von außen bei geschlossener Wartungsklappe.





CR KLASSE

1-Wellen-Zerkleinerungssystem



TECHNISCHE DATEN		CR2000
Antriebsleistung	kW	75/90/110/132
Rotordrehzahl	U/min	0 - 103
Rotorlänge	mm	2.000
Ø Rotor	mm	1.000
Gewicht	t	ca. 18

	CR2000
A	4.080
B	3.045
C	1.980

Alle Abmessungen in mm.
Beispielbild

Optionen

Sonderausstattungen

- » **Sieb-Schnellwechselsystem:** Einfacher und zeitsparender Siebwechsel mit nur einer Person durchführbar
- » **Automatische Zentralschmierung:** Ermöglicht längere Wartungsintervalle und reduziert den Serviceaufwand
- » **Rotor-Aufpanzerung:** Erhöht maßgeblich die Standzeit des Rotors bei abrasiven Materialien
- » **Füllstandsüberwachung:** Optimale Auslastung aufgrund eines kontrollierten Füllstandniveaus
- » **GFK-Abdeckung für Antriebseinheit:** Schützt vor Schmutz und herabfallendem Material

Services

- » **UNTHA GENIUS:** Intelligentes Assistenzsystem für die Zerkleinerungsmaschine

Zubehör

- » **Geschlossener Trichter:** Höhere Füllvolumina
- » **Maschinenfüße oder Podest:** Robuster Stahlbau für individuelle Einbausituationen

UNTHA shredding technology GmbH

Kellau 141/ Salzburg, Austria
A-5431 Kuchl
Tel.: +43 6244 7016 0
Fax: +43 6244 7016 1
info@untha.com
www.untha.com

UNTHA Deutschland GmbH

Am Hammersteig 5a
D-97753 Karlstadt
Tel.: +49 9353 906869-0
Fax: +49 9353 906869-35
info@untha.de
www.untha.de

UNTHA UK Ltd.

Excel House, Becklands Close
Boroughbridge
YO51 9NR
Unite Kingdom
Tel.: +44 845 4505 388
Fax: +44 845 4505 389
sales@untha.co.uk
www.untha.co.uk

UNTHA America, Inc.

1 Lafayette Road, Building 4
Hampton, NH 03842
Tel.: +1 603 601 2304
Fax: +1 603 601 7573
info@untha-america.com
www.untha-america.com

UNTHA Polska Sp. z o.o.

Olecka 23/221
04-980 Warszawa / Polska
Tel.: +48 12 6421896
Fax.: +48 12 6421896
info@untha.pl
www.untha.pl

UNTHA Ibérica S.A.

Polígono de Sigüeiro - Parcela 58, Sigüeiro - Oroso / A
Coruña / España
Tel.: +34 981 69 10 54
Fax: +34 981 69 08 78
info@untha-iberica.com
www.untha.es

5 gute Gründe, die für UNTHA sprechen



Maßgeschneiderte, wertbeständige
Zerkleinerungslösungen



Premiumqualität bei Produkten und
Services



Geballte Kompetenz von Entwicklung bis
Fertigung unter einem Dach



Verlässlicher Kundenservice mit bestem
technischen Know-how



Mehr als 10.000 zufriedene Referenzkunden
weltweit

Wir halten, was wir versprechen

Seit der Gründung im Jahr 1970 folgen wir unserem
Markenversprechen „Die zuverlässige Marke“. Gemeint ist,
dass wir alles daransetzen, zuverlässiger zu sein als andere
Anbieter.

Dies gilt für alle UNTHA Produkte und Dienstleistungen. Für
unsere Kunden bedeutet dies, die Sicherheit zu haben, dass
sie mit UNTHA die beste Entscheidung getroffen haben.