

Lihtsaim tee uue katuseni



BMI **MONIER**

Tootekataloog

www.monier.ee

SISUKORD

LIHTSAIM TEE UUE KATUSENI	5
Miks eelistada kivikatust?	7
Miks valida just BMI Monieri kivikatus?	9
BMI MONIERI TOOTED	13
Betoonkivid	13
Keraamilised kivid	25
Ääre- ja harjakivid	43
Aluskatted	45
Katuse lisatarvikud	46
Katuse turvatooted	50
KATUSE HOOLDUS	51
KATUSE RENOVEERIMINE	54
TEENUSEPAKKUJA VALIMINE	56
PARTNEREHITAJAD	58
KONTAKT JA LISAINFO	59



LIHTSAIM TEE UUE KATUSENI

Uue katuse paigaldamine võib esmapilgul tunduda väga keerulise ettevõtmisena, kuid see ei pea tingimata nii olema. BMI Monier aitab teil leida kõik vajaliku alates katusekividest ja aluskattest kuni kinnitusvahendite, katuse tihendus- ja turvatoodeteni ning asjatundliku paigaldajani välja. Et protsess Teie jaoks veelgi lihtsamaks teha, viime katusematerjalid tehasest otse ehitusobjektile ning soovi korral tõstame kivid ka katusele. Meie inseneri- ja ehitustaustaga tehnilised eksperdid on valmis Teid aitama tasuta ehitusalase nõuga nii enne kui pärast katuse ostu ning üle Eesti tegutsev BMI Monieri partnerehitajate võrgustik koondab oma ala tipptegijaid, kes on pühendunud sellele, et iga maja saaks parima katuse.

Meie tootekataloog annab ülevaate kivikatuse ja BMI Monieri eelistest ning meie betoon- ja keraamiliste kivide valikust. Siit leiab majaomanik disaini-inspiratsiooni meelepäraseima katuse väljavalimiseks nii klassikalise välisilmega majale kui ka moodsa arhitektuuriga hoonele. Selgitame ka katuse lisatarvikute vajadust, käime samm-sammult läbi katuse renoveerimise ning anname juhiseid, kuidas võrrelda katuse hinnapakumisi ja mille alusel valida katusemeistrit. Neid soovitusi järgides võite olla kindel, et meilt ostetud katuse kestab põlvest põlve.

Kutsume teid ka BMI Monieri esitlusruumi Tallinnas ja Tartus, kus on väljas suur valik erinevaid katusekive. Esitlusruumid asuvad Tallinnas Karamelli 6 (Honda maja 7. korrusel) ja Tartus Riia 140c ning on avatud tööpäeviti. Samas saab näha ka erinevaid lisatarvikuid ja katuse turvatooteid, mida ajale ja ilmale vastupidava katuse ehitamiseks ning sellele turvalise ligipääsu tagamiseks vaja on. Kohapeal saab tasuta nõu uue katuse planeerimise, katusematerjali valiku ning paigaldamise kohta BMI Monieri inseneri- ja ehitustaustaga konsultantidelt.

Helistage meie klienditeeninduse telefonil 627 5560 või külastage veebilehte www.monier.ee.

[Teeme Teile katuseehituse lihtsaks ja muretuks!](#)



8

MIKS EELISTADA KIVIKATUST?

Viilkatusele on parima hinna ja kvaliteedi suhtega valik just kivikatust. Millised on selle eelised teiste materjalide ees?

Kivi on kõige pikema elueaga katusematerjal. See on ainus materjal, mille eeldatav 100-aastane eluiga on juba praegu tõestatud enam kui sajandivanuste korras kivikatustega. Eterniidile ja kvaliteetsele plekile (al. 0.5 mm) pakutakse eeldatavaks elueaks 50 ja bituumensindlile 25 aastat.

Kivikatust sobib oma ilus ja elegantsuses väga paljudele erinevatele majatüüpidele. Kivikatuse valikus on ajatud klassikat ehk lainelist katusekivi traditsioonilisema arhitektuuriga hoonetele ja samas ka moodsamatele hoonetele sobivaid siledaid katusekive jt lahendusi paljudes erinevates värvivalikutest. Seda nii betoon- kui keraamiliste kivide seas. Lisaks on kivi uuringute järgi ka kõige ihaldusväärsem katusekattematerjal eestlaste seas.

Kivikatust on samas hinnaklassis kvaliteetse plekk-katuse ja teiste alternatiividega. Õhukese (kuni 0.5 mm) katusepleki hind võib küll olla kivist soodsam, kuid selle eluiga on võrreldes kivikatusega kümneid kordi lühem. Teiste kvaliteetsete materjalidega on kivi aga samas hinnaklassis, kuid oluliselt pikema elueaga. Nii on kivikatust hinna, vastupidavuse ja ilu suhtes kõige optimaalsem valik.

Kivikatust on vaikne ka vihma ja tormi korral. See omadus on oluline meie põhjamaises kliimas sügistormide ajal ning eriti majade puhul, mille eluruumid asuvad otse katuse all.

Kivikatust on ilmastikukindel ja vastupidav. Katusekivid ei lenda tormiga minema ja kannatavad ka suuri temperatuurikõikumisi, rääkimata tugevatest vihmadest ja paksust lumekihist. Lisaks on kivikatust vastupidav ka õhus leiduvatele keemilistele ühenditele ning vee ja päikese UV-kiirguse koosmõjule, mis võivad tekitada roostet. Samuti ei lõhu kivikatust sammal. Soovi korral saab selle katust kahjustamata lihtsalt eemaldada.

Kivi sobib ka katuse renoveerimiseks. Enamik olemasolevaid katusekonstruktsioone kannatab katusekivi raskust ja sobib selle materjali paigaldamiseks. Kivid moodustavad katusele mõjuvatest koormusest vaid 10–20%, seevastu lume ja tuule koormus ulatub ühtekokku 76%-ni katusele mõjuvatest jõududest. Kui kive kasutades kukuks katust kokku, ei peaks selline katust vastu ka lumerohkemale talvele.

Kivikatust on murevaba – see ei roosteta, seda on lihtne hooldada ja samas keeruline kahjustada isegi paigaldusel. Sellele ei saa tekkida mõlke või kruvikinnitusi, mis võivad saada lekke põhjustajaks.

Lihtne ja kiire tööriistavaba paigaldus ja seda ka tugeva tuulega. Katusekivide paigaldamine ei nõua mingeid erioskusi ega -tööriistu: tänapäeval saab enamikke kiviseid paigaldada ilma ühegi naela või kruvita, kasutades selleks tööriistavabu kinnitusklambreid. Nii pole ohtu haamriga lüües või kruvi liiga kõvasti kinni keerates kivi vigastada.

Suuremate materjalide nagu plekipaanide katusele panekut segab tuul tublisti, kuna need kipuvad purjena tuult alla võtma. Katusekivi saab tänu väikestele mõõtudele ja raskemale kaalule siiski ka kõvema tuulega paigaldada.



MIKS VALIDA JUST BMI MONIERI KIVIKATUS?

- **BMI Monier on turu kvaliteediliider**, millel on üle 150-aastane tootmiskogemus. Oleme Eesti suurim kivikatuste müüja, kes on välja kasvanud taasiseseisvunud Eesti ühest vanimast ettevõttest Est-Stein, mis alustas tegevust juba aastal 1989. Täna kuulume maailma suurimasse katusematerjale ja nende lisatarvikuid tootvasse BMI Gruppi, millel on 180 tehas 80-s riigis. Tegeleme pidevalt tootearenduste ja uuendustega, mis võimaldab meil oma klientidele pakkuda turu kvaliteetsemaid tooteid ja parimat klienditeenindust.
- **Meie katuste tehasegarantii on 30 ja katuse eeldatav eluiga vähemalt 100 aastat.** Pika ajalooga ettevõttena saab BMI Monier garanteerida, et eksisteerime Eestis ka kümnete aasta pärast. Nii ei teki kliendil probleeme garantiiküsimustega juhul, kui seda peaks tarvis olema.
- **Pakume katuse terviklahendust.** Katuse juurde kuuluvad lisaks katematerjalile ka aluskate, tihendid katuseharjale ja -neeludele, kinnitusvahendid, vettpidavad läbiviigud korstendele ja ventilatsioonile, lumetõkked, käigusillad, katuseastmed jne. BMI Monier toodab kõik katusematerjalid ja lisatarvikud ise. Nii saab kõik tooted ühest kohast, tagatud on kõikide katusedetailide kvaliteet ja see, et katuse kõik osad sobivad omavahel kokku ning katuse paigaldamise protsess ei jää ootamatult poole peal venima.
- **BMI Monieri katused on ainsana turul testitud** Saksamaal Heusenstammi tehnikakeskuse karmides tingimustes, et tagada katusetarvikute kõrge kvaliteet ja sobivus põhjamaisesse kliimasse. Neis laborites saame teada, kuidas toota materjali, mis talub kümneid aastaid happelisi vihmaseid, kõrvetavat päikest, võimast tormituult ja jäist külma. Lisaks testitakse iga valmivat partiid tehase laboris kohapeal.
- **Kõrgetasemeline kohapealne eesti- ning venekeelne tehniline tugi inseneri- ja ehitustaus taga töötajatelt.** Iga katus on "rätsepalahendus" ja kuna erinevaid detaile on palju, ei pruugi katuse ost alati kõige lihtsam protsess olla. Pakume oma klientidele professionaalset tasuta nõu nii enne kui pärast katuse ostu, et uue katuse paigaldus oleks muretu ja turvaline. Lisaks on BMI Monieril turu kõrgeim kliendirahulolu.
- **Oleme hinnapakkumiste tegemisel ausad ja läbipaistvad.** BMI Monier garanteerib, et kõik vajalik on lisatud juba kõige esimesse pakkumisse. Nii ei tule tööde käigus ette ebameeldivaid hinnaüllatusi pidevalt lisanduvate detailide näol, mis lisaks rahakoti kergendamisele tähendavad ka tööde venimist ja närvikulu.
- **BMI Monier pakub turu kõige laiemat valikut katusekive.** Pakume erinevat stiili (klassikaline laineline või moodsam silekivi ning lisaks palju erinevaid keraamiliste kivide profiile), materjali

(betoon või savi), värvitooni (kuni 10 erinevat) ning erineva pinnakattega (värv, glasuur, angoob või eriline UV-kaitse) katusekive. Meelepärase lahenduse leiab BMI Monierist ka kõige nõudlikum klient sõltumata sellest, kas soovitakse majale klassikalist, modernset või täiesti eksklusiivset ja isikupärast välisilmet.

- **BMI Monier tagab kiire tarne, katusematerjalide veo objektile ja katusele tõste.**
Meie põhitoodete varu on alati Eestis kohapeal olemas, mis tagab kiire tarneaja kogu katusekomplektile. Lisaks korraldame materjali veo objektile ning vajadusel selle katusele tõste, mis hoiab kokku hulgaliselt ehitajate tööaega.
- **BMI Monier soovib usaldusväärseid katusemeistreid.**
Katusele pika eluea tagamiseks peab lisaks materjalile olema kvaliteetne ka paigaldustöö. Meil on üle Eesti partnerehitajad, kes on läbinud meie toodete paigalduskoolitused ning kelle töö kvaliteedis võib kindel olla.
- **BMI Monier pakub ainsana turul ka kodumaiseid Eestis toodetud katusekive.**
Toodame Est-Stein Elegant Plus ja Est-Stein Protector katusekive Tallinna lähedal Kiiul, Eesti ainsas katusekivitehases alates 1989. aastast.



3

VOLVO



BMI MONIERI TOOTED

BETOONKIVID

Betoonkivide eeliseks on lisaks pikale elueale ja heale vastupidavusele ka soodsam hind.

Betoonist katusekivid on valmistatud 100% looduslikest materjalidest – liivast, veest, tsemendist, raudoksiidpigmentidest ja veepõhisest värvist. Betoonist katusekivid on vastupidavad, mõõdult alati väga täpsed, lihtsasti paigaldatavad ning ilmastiku- ja külmakindlad.

BMI Monieri tootevalikus on kümnetes erinevates profiilides, värvitoonides ning pinnatöötuse variantides betoonist katusekive, mille seast leiab endale meelepärase lahenduse iga majaomanik.



TEGALIT

tunnustatud maineka disainiauhinnaga Red Dot

Uuenduskuuri läbinud betoonkivi Tegalit on BMI Monieri betoonist siledate kivide seas eksklusiivseim valik, mis oma puhaste joontega rõhutab modernset arhitektuuri igal hoonel. Selles kivis on ühendatud ühelt poolt elegantne välimus ja teisalt kõrgeimal tasemel kvaliteet.

Tegaliti valmistamisel on kasutatud kaasaegset Protegon tehnoloogiat, tänu millele peegeldab see kivi 300% rohkem päikesevalgust. See tähendab, et katus ei kuumene suvel üle ja nii jäävad katusealused toad ka kuumade ilmadega meeldivalt jahedaks.

Unikaalne poore sulgev pinnakate kaitseb kivi ka mustuse ja sammaldumise eest oluliselt kauem ning nii püsib ka katusekivi värv pikalt värskena. Lisaks on Tegalitil eriliselt tugev ja stabiilne kivikeha, mis sobib hästi meie rasketesse ilmastikutingimustesse.

VÄRVIVALIK:



Savipunane



Punane



Helehall



Tumehall



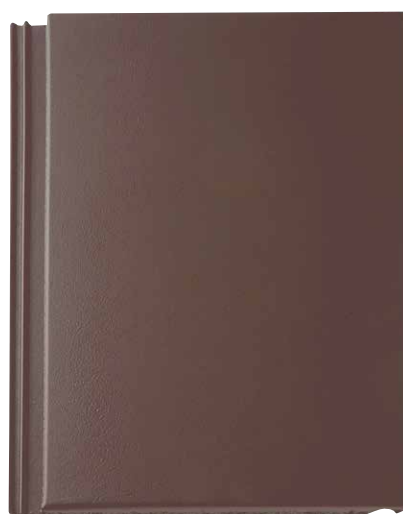
Kolonial



Must

SPETSIFIKATSIOON:

Alates kaldest:	18°
Pikkus:	420 mm
Laius:	330 mm
Kattelaius:	300 mm
Kaal:	ca 5,25 kg
Roovisamm:	312 – 340 mm
Alusel:	168 tk
Pakis:	28 tk



Kolonial





EVO õhuke katusekivi põhjamaisesse kliimasse

EVO silekivi on just põhjamaise nõudliku kliima jaoks välja töötatud uus, soodsamast hinnaklassist ja kergema kaaluga sile betoonist katusekivi, mida toodetakse viies värvitoonis Euroopa ühes kõige kaasaegsemas katusekivitehases Soomes.

Tänu uuenduslikule kujule on EVO kaalult mõnevõrra kergem kivi, mis muudab selle katusele paigaldamise veelgi lihtsamaks ja eriti hästi sobivaks just renoveeritavatele majadele. Vaatamata õhemale disainile pakub EVO kõiki kivikatuse eeliseid – see on tugev, ilmastikule vastupidav, praktiliselt müravaba ning kõige pikema elueaga katusematerjal.

VÄRVIVALIK:



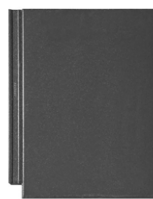
Savipunane



Punane



Pruun



Tumehall



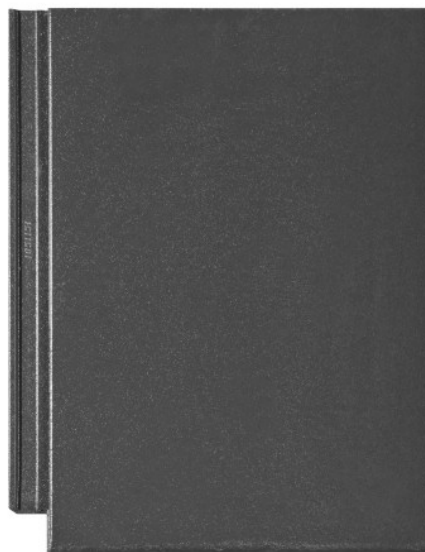
Must

SPETSIFIKATSIOON:

Alates kaldest:	19° **
Pikkus:	420 mm
Laius:	330 mm
Kattelaius:	298 mm
Kaal:	4,6 kg
Roovisamm:	312 – 340 mm
Alusel:	216 tk
Pakis:	4 tk
Vajalik arv m ² kohta:	ca 9,8-10,7 tk *

* oleneb katusekaldest

** alla 20° kalde puhul tihendada distantssüsteemi ja aluskate suunata vihmaveesüsteemi



Tumehall



TEVIVA

pikalt uena püsiv välisilme

Teviva on spetsiaalse pooridevaba Cisar® pinnakattega betoonist silekivi, mida iseloomustab lihtne ja puhas disain, mis sobib ideaalselt modernse arhitektuuriga majadele. Patenteeritud Cisar® pinnakate tagab kivi tugevuse ja pinnakatte pika UV-kindluse ning takistab katuse määrdumist ja sambla levikut. Nii näeb katus ka aastate möödudes uus välja. Tänu uusimale tootmistehnoloogiale on Teviva kaalult mõnevõrra kergem kui paljud teised betoonist katusekivid. See muudab selle kivi paigaldamise iseäranis lihtsaks, kuid samas on Teviva kivi äärmiselt tugev, vastupidav ilmale ja ajale ning täiesti müravaba ka suurte vihmade ja tormituulte ajal. Teviva on BMI Monieri betoonist kivide seas hinna ning omaduste poolest optimaalseim valik.

VÄRVIVALIK:



Tumehall



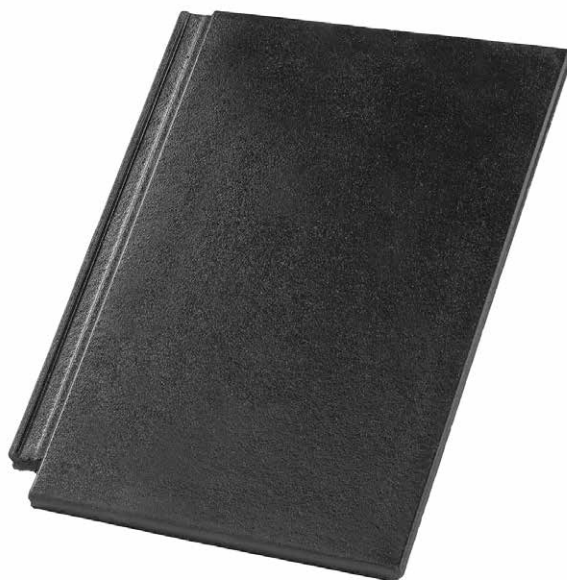
Must

SPETSIFIKATSIOON:

Alates kaldest:	19° **
Pikkus:	420 mm
Laius:	330 mm
Kattelaius:	300 mm
Kaal:	4,6 kg
Roovisamm:	312 – 340 mm
Alusel:	216 tk
Pakis:	36 tk
Vajalik arv m ² kohta:	ca 9,8-10,7 tk *

* oleneb katusekaldest

** alla 20° kalde puhul tihendada distantliist ja aluskate suunata vihmaveesüsteemi



Must



“

Kivikatus sobib hästi erinevat tüüpi viilkatustele. Et katus oleks ka visuaalselt nähtav, võiks katusekalle alata 20 kraadist. Katusekivi kui pika ajalooga materjali erilisus ning põnev ja leidlik kasutus tulevad esile arhitekti nägemuse kaudu, olgu kivi siis katusel, fassaadil või mõlemal. Kivikatuse kasutamine pakub ka üldist tunnetuslikku emotsiooni: kivikatus on ajas püsiv, tugev, massiivne, kivine ja vaikne.

Aigar Roht
Arhitektuuribüroo Korrus arhitekt

”

EST-STEIN ELEGANT PLUS

populaarseim laineline kivi klassikalistele majadele

Läbi aegade eestlaste seas kõige populaarsemat lainelist betoonkivi, mida on saadaval laias valikus värvitoonides, toodetakse Eesti ainsas katusekivitehases Kiiul. See kahe värvikihiga betoonkivi on läbinud katsetused Rootsi, Saksamaa ja Inglismaa karmides tehnikalaborites ning pälvinud palju kiitust nii tugevuse, paigaldusmugavuse kui ka pika eluea eest.

VÄRVIVALIK:



Pruun

Must

Tumehall

Antiik

Savipunane

Punane

SPETSIFIKATSIOON:

Alates kaldest:	14°
Pikkus:	420 mm
Laius:	330 mm
Kattelaius:	300 mm
Kaal:	ca 4,2 kg
Roovisamm:	320 – 370 mm
Alusel:	252 tk
Pakis:	6 tk



Savipunane



EST-STEIN PROTECTOR

parim kaitse UV-kiirguse ja sambla vastu

Katusekivi, millel lisaks Est-Stein Elegant Plusi headele omadustele on ka ainulaadne pinnaviimistlus, mis hoolitseb selle eest, et katusekivide värske välimus säiliks veelgi kauem. Protector kivi katab spetsiaalne polümeerne kaitsekiht, mis tagab parema püsivuse UV-kiirgusele ning aitab ära hoida sambla teket.

VÄRVIVALIK:



Must



Punane



Tumehall



Pruun



Savipunane

SPETSIFIKATSIOON:

Alates kaldest:	14°
Pikkus:	420 mm
Laius:	330 mm
Kattelaius:	300 mm
Kaal:	ca 4,2 kg
Roovisamm:	320 – 370 mm
Alusel:	252 tk
Pakis:	6 tk



Savipunane



KERAAMILISED KIVID

Savi on üks vanimaid katusekattematerjale maailmas: põletatud savist katusekive kasutati Vana-Kreekas juba 3. aastatuhandel e.Kr. Koos Rooma impeeriumi laienemisega levis keraamiline kivi e. savikivi ka katusematerjalina.

Savi on täielikult looduslik materjal, mis muudab selle eriti hinnatud ehitusmaterjaliks ökoloogilise mõtteviisiga majaomanike seas. Naturaalne on ka keraamiliste kivide pinnakatteks oleva angoobikihi koostis, sisaldades näiteks vesiemulsiooni koos kvartslüüvaga. Ökoloogilisele päritolule vaatamata on keraamilised kivid tõestatult kõige vastupidavam katusematerjal, mille eluiga on 100 aastat ja kauemgi.

Keraamiliste kivide peamiseks eeliseks on disain, millega saab muuta iga maja välisilme omanäoliseks ja kordumatuks. On nii siledaid, sügava ja madala lainega, S-kujulisi kui ka šokolaaditahvliit meenutavaid Marseille-tüüpi kive, mis annavad hoonele sellise välimuse, mida võib tüüpiliselt kohata Saksamaal, Inglismaal, Prantsusmaal, Itaalias, Taanis, Hollandis või Rootsis.

Disainiteadlikud ja rohelise mõtteviisiga majaomanikud eelistavad sageli just keraamilisi katusekive. Ökoloogilisele päritolule vaatamata on keraamilised kivid tänu topeltvaltsidele kõige funktsionaalsem ning tänu materjali kuumtöötamise eripäradele kõige vastupidavam katusematerjal.



“

Kivikatustel on kaasaegses arhitektuuris väga kindel koht. Modernsus väljendub kompleksis, kuidas me eri vorme ja materjale kokku paneme. Kui peita arhitektuurses lahenduses katuseräästad, kasutada sileda profiiliga katusekivi ning panna sama materjal nii katusele kui seinale, on tulemus vägagi kaasaegse välisilmega.

Alvin Järving
Arhitektuuribüroo Arhitekt Must partner

”

TURMALIN

tasapinnaline klassika

Turmalin on topeltvaltsiga tasapinnaline keraamiline katusekivi, mille paigaldamine on lihtne. Turmalini värvid ja pinnatöötled on loodud nii, et need sobitaks ideaalselt modernse arhitektuuriga. Tulemuseks on stiilne ja tänapäevane katus, kuid mitte ainult. Seda katusekivi on uusi disainitrende järgides kasutatud sageli ka fassaadi katmisel, mis tagab välisseinte lihtsa hooldatavuse ning tõhusa kaitse soojustusele ja seinakonstruktsioonidele.

VÄRVIVALIK:



SPETSIFIKATSIOON:

Alates kaldest:	14°
Pikkus:	475 mm
Laius:	280 mm
Kattelaius:	240 mm
Kaal:	ca 4,4 kg
Roovisamm:	355 – 380 mm
Alusel:	210 tk
Pakis:	5 tk
Must angoob, glasuur laius:	278 mm
Must angoob, glasuur kattelaius:	238 mm



Hall glasuur



NORTEGL põhjamaine uhkus

Nortegl on klassikalise põhjamaise disainiga *interlocking* ehk topeltvaltsiga keraamiline kivi, mis annab sellele kivile erakordselt hea veepidavuse. Kivi on lihtne paigaldada ning see on kindel ja turvaline valik igale majale. Nortegl on pisut sügavama lainega kui teised keraamilised kivid, tänu millele sobib see eriti hästi ka suurtele katusepindadele. Siiski on Nortegli roovisamm sama enamike betoonkividega, mis muudab selle katusekivi ideaalseks tooteks ka betoonkatuse väljavahetamisel keraamiliste kivide vastu.

VÄRVIVALIK:



Kastan glasuur



Antiik
angobeeritud



Kollane
angobeeritud



Must
angobeeritud



Must glasuur



Savipunane

SPETSIFIKATSIOON:

Alates kaldest:	14°
Pikkus:	450 mm
Laius:	282 mm
Kattelaius:	259 mm
Kaal:	ca 3,8 kg
Roovisamm:	355 – 370 mm
Alusel:	252 tk
Pakis:	6 tk



Savipunane



RUBIN 13V

eelistatuim keraamiline kivi Baltimaades

Meie piirkonna kõige populaarsemal savist katusekivil on luksuslik välimus ja disain. See katusekivi sobib paljudele erinevatele majadele ning muudab nende välimuse kauniks ja omapäraseks. Saadaval on seda erinevates värvitoonides nii matis kui glasuuritud versioonis.

VÄRVIVALIK:



SPETSIFIKATSIOON:

Alates kaldest:	14°
Pikkus:	435 mm
Laius:	276 mm
Kattelaius:	225 mm
Kaal:	ca 3,2 kg
Roovisamm:	330 – 360 mm
Alusel:	288 tk
Pakis:	6 tk



Savipunane



GRANAT 13V sajanditevanune välisilme

Laialt levinud Granat on ajalooline topeltvaltsiga katusekivi, mis tagab erakordselt hea veepidavuse. Granat jäljendab patenteeritud katusekivi kuju Marseille, mis on üks vanimaid teadaolevaid katusekive, mida on toodetud juba sajandeid. Seepärast näebki sellist kiviprofiili sageli ka vanematel majadel. Nii sobib Granat hästi ajalooliste hoonete renoveerimiseks, kuid samas ka uute majade katustele.

VÄRVIVALIK:



Savipunane



Vasepunane
angoob



Antratsiit
angoob



Kirss
glasuur



Kastan
glasuur

SPETSIFIKATSIOON:	
Alates kaldest:	14°
Pikkus:	430 mm
Laius:	258 mm
Kattelaius:	213 mm
Kaal:	ca 3,6 kg
Roovisamm:	330 – 360 mm
Alusel:	240 tk
Pakis:	6 tk



Kirss glasuur



NOVA

uued tuuled kivitakuste disainis

Nova täiendab BMI Monieri keraamiliste katusekivide valikut oma uudse S-tüüpi kuju ja funktsionaalsusega. Tegemist on ühelainelise valtsühendusega katusekiviga, mis on väga lihtsalt paigaldatav ja sobib hästi meie põhjamaisesse kliimasse. Vaatamata ühelainelisele profiilile, on see tugev ja stabiilne katusekivi, mis on ideaalne ka renoveerimiseks, kuna sobitub hästi traditsioonilistele, muinsuskaitse all olevatele hoonetele.

VÄRVIVALIK:



Savipunane



Savipunane angoob



Antratsiit angoob



Must glasuur

SPETSIFIKATSIOON:

Alates kaldest:	15°
Pikkus:	450 mm
Laius:	286 mm
Kattelaius:	238 mm
Kaal:	ca 3,5 kg
Roovisamm:	345 – 375 mm
Alusel:	210 tk
Pakis:	5 tk



Must glasuur



VITTINGE

keraamiline kivi, mis ehib Tallinna vanalinna katuseid

Matid Vittinge T11 ja Vittinge E13 tekitavad *vintage*-välimuse ka vastpaigaldatud katusele. Need on põhjamaisele tootmistraditsioonile toetuvad klassikalised keraamilised kivid, mille unikaalne värv ja struktuur muudavad katuse kergesti äratuntavaks. See kõikjal Läänemeremaades (sh ka Tallinna vanalinnas) armastatud katusekivi on pika elueaga, ainulaadse naturaalse pinnaga ja paistab kaunis igal katusel. Vittinge on täiuslik valik renoveerimistöodele või traditsioone ja ajaloolist stiili jälgendavale uusehitisele, muutes katuse iga aastaga üksnes ilusamaks. Vittinge E13 on ühe sügava lainega S-kujuga kivi. Vittinge T11 on kahe madalama lainega keraamiline kivi.

VITTINGE E13



Savipunane

VITTINGE E13 SPETSIFIKATSIOON:

Alates kaldest:	22°
Pikkus:	420 mm
Laius:	235 mm
Kattelaius:	200 mm
Kaal:	ca 2,5 kg
Roovisamm:	ca 375 mm
Alusel:	288 tk
Pakis:	6 tk

VITTINGE T11



Savipunane

VITTINGE T11 SPETSIFIKATSIOON:

Alates kaldest:	22°
Pikkus:	420 mm
Laius:	266 mm
Kattelaius:	240 mm
Kaal:	2,7 kg
Roovisamm:	ca 375 mm
Alusel:	288 tk
Pakis:	6 tk



OPAL

disainiteadlikule majaomanikule

Keraamiline kivi Opal on pillkupüüdev katusekivi, mis annab majale erilise ning elegantse välimuse, millelt on raske silmi ära pöörata. Opali toodetakse nii klassikalistes tumedates ja ruugetes toonides, aga ka täiesti ekstravagantsetes värvides alates mardikarohelisest kuni lilla ja isegi roosani. Lisaks on seda saadaval nii mati kui läikiva glasuuritud pinnakattega ning nii täiesti siledaid kui joonitud variante. See on Kesk-Euroopas väga laialt levinud kivi, mis on Eestis jõudnud juba mõnede eramute ja näiteks ka ühe eramõisa katustele.

OPAL STANDARDI VÄRVIVALIK:



Savipunane



Vasepunane



Antiik



Tumepruun



Antratsiit



Pöök



Kastan



Punane



Tiikpuu



Hõbehall



Süvamust



Kuuseroheline



Kristallmust



Briljantmust

SPETSIFIKATSIOON:

Alates kaldest:	30°
Pikkus:	380 mm
Laius:	180 mm
Kattelaius:	165/330 mm
Kaal:	ca 1,8 kg



Briljantmust



SMARAGD

ideaalne isikupäraseks stiiliks

Smaragd on "iseloomuga" keraamiline kivi, mis teeb tänu oma elegantsetele värvidele ja rombjaale kujule igast hoonest stiilse ning isikupärase kodu. Eriline teemandikuju annab majale täiesti unikaalse välisilme, mille pärast võib uhkust tunda iga majaomanik. Et luua veelgi eripärasemat muljet, tasub katusepaigaldusel kasutada erinevat tooni kive Smaragdi värvipaletist. Nii võib luua mosaiigimustreid või maalida toonide üleminekuid alates kristalsest mustast kuni hõbehallini või heledamast kastanpruunist tumedama tiikpuuni.

VÄRVIVALIK:



Pruun glasuur



Antratsiit angoob



Kastan glasuur



Kristallmust glasuur

SPETSIFIKATSIOON:

Alates kaldest:	16°
Pikkus:	475 mm
Laius:	443 mm
Kattelaius:	185 mm
Kaal:	ca 3,7 kg



Kastan glasuur



ÄÄRE- JA HARJAKIVID

Pakume kõigi katusekivi mudelite ja värvivalikute juurde ka erikive, mis on vajalikud iga katuse ehitamisel. Meie tootevalikus on ääreivid, harjakivid, harja algus- ja lõpukivid, erikujulised kivid vintskappide, neelude ja läbiviikude tegemiseks jne. Vaata täpsemat selgitust eridetailide paiknemise kohta katusel lk 46-47.





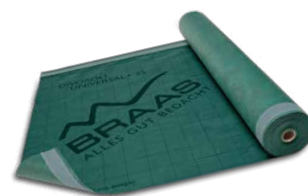
KÕIK, MIDA ON VAJA KATUSTEST TEADA

VASTUPIDAV KATUS ALGAB ALUSKATTEST

Aluskatte esmane ülesanne on tagada, et katuse ehitamise või katusekatte vigastamise korral ei satuks vesi tuppa. Teisalt peab aluskate kaitsma soojustust ja katusekonstruktsiooni toas tekkiva niiskuse eest. Nimelt tekitab majas toidu valmistamine, duši all käimine ja isegi lihtsalt hingamine veeauru, mis võib piisava aurutõkke puudumisel kondenseeruda aluskatte sisepinnale. Kui aluskate ei ole hingav ning on paigaldatud ilma tuulutusvaheta otse soojustusele, nõrguvad veepiisad pidevalt sarikate ja soojustuseni ning tekitavad ajapikku hallitust või pehkiivad puitosad sootuks läbi. Seetõttu tuleks eelistada hingavat aluskatet, mis niiskuse majast välja laseb. Seda eriti juhul, kui eluruumid jäävad kohe katuse alla. Hingava aluskatte korral jääb ära ka soojustuskadu vähendava tuuletõkke paigaldus, sest aluskate toimib juba iseenesest ka tuuletõkkena. Mittehingav aluskate sobib ideaalselt külmadele ventileeritud pööningutele, kus eluruume pole.

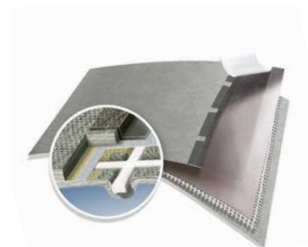
DIVOROLL UNIVERSAL +2S

Armeeringuga tugevdatud, kahe liimribaga ja hingav Divoroll Universal +2S on Eestis enim kasutatud aluskate. See laseb sisemisel niiskusel hajuda, kuid peab välise niiskuse kinni. Eestis enim kasutatud täislahendus, mille topelt kleepservad tagavad tugeva tuule- ja veekindla ühenduse. Sobib kasutamiseks osaliselt või täielikult soojustatud katuse korral, aga ka külmal pööningul.



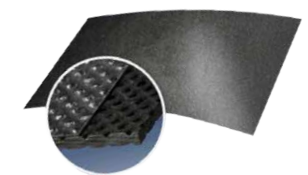
DIVOROLL TOP RU

Tugev, kerge ja hõlpsasti paigaldatav hingav aluskate. Divoroll Top RU aluskattel on tugevdatud struktuur ja liimühendustes katkestatud fliispind, mis tagavad kindla toimivuse ja veekindluse ka minimaalsete kalletega katustel ning muudavad paigalduse kiireks. Divoroll Top RU on kõige kvaliteetsem ja turvalisem aluskate, mida võib paigaldada ka otse katuse soojustusmaterjalile n-ö lihtsustatud aluskatuste puhul.



SPAN-FLEX FLEECE

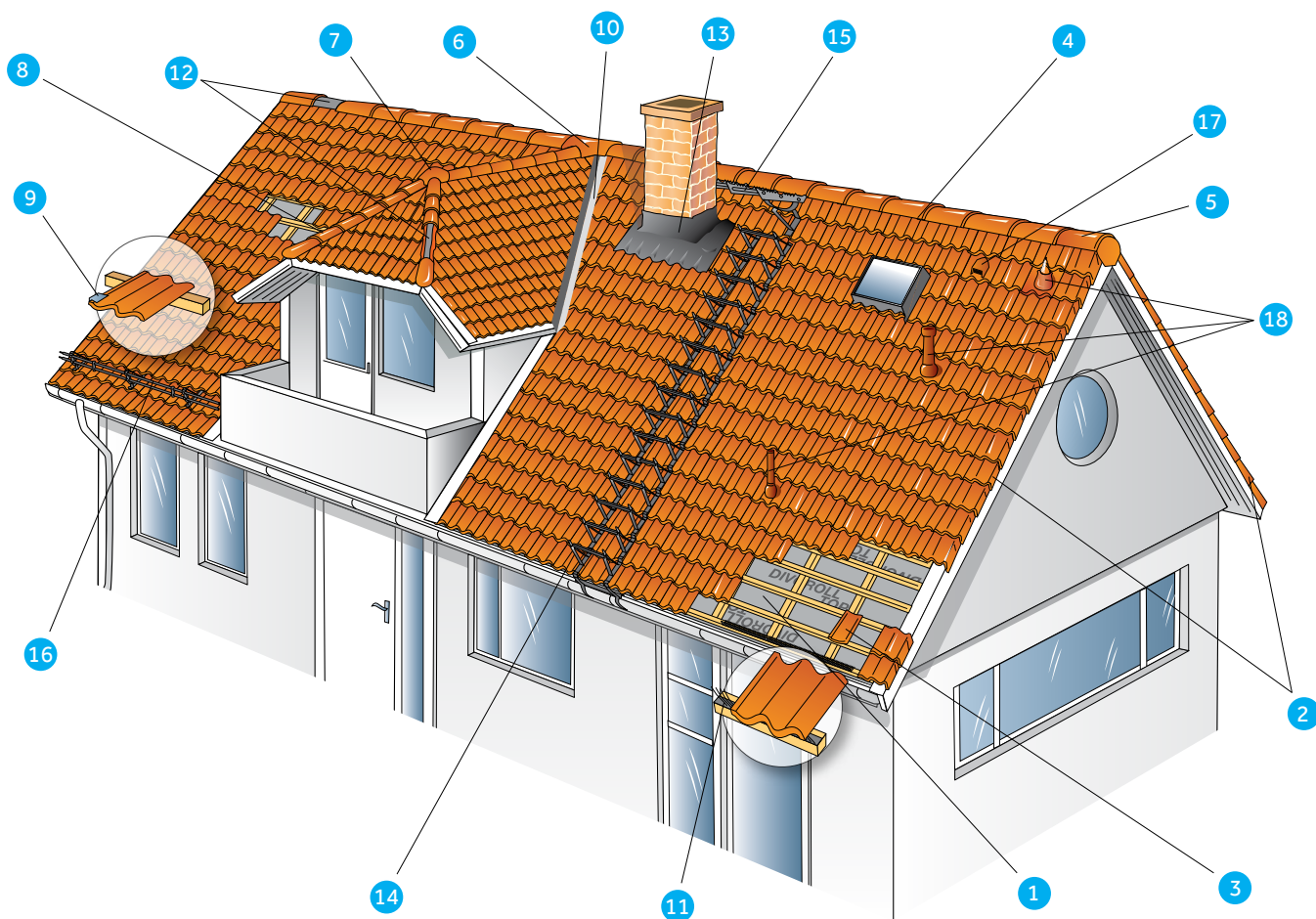
Kahepoolselt värvitud polüpropüleenribakangast mittehingav aluskate, millel on niiskust imav aluskiht. Tänu ristkootud struktuurile on Spanflex tugev ning vastupidav. See aluskate sobib kasutamiseks külmade ventileeritud pööningutega, soojustatud katuse puhul on vajalik jätta aluskatte ning soojustuse või tuuletõkke vahele vähemalt 5-sentimeetrine tuulutusvahe.



KATUSE LISATARVIKUD

Katus ei koosne vaid kattematerjalist, vaid vajalikud on ka erinevad lisatarvikud – aluskate, tihendid katuseharjale ja -neeludesse, kinnitusvahendid, vettpidavad läbiviigud korstendele ja ventilatsioonile ning lumetõkked ja muud turvatooted ohutuks liikumiseks katusel.

Selleks, et katus peaks vastu hoone kogu eluea, peavad olema kvaliteetsed ka katuse lisatarvikud ning loomulikult paigaldustöö. Katuse ehitusel on soovitatav kasutada ühe tootja katusematerjali ja lisatarvikuid. Ainult nii on kindel, et katuse erinevad osad sobivad omavahel kokku ning probleemide tekkides ei püüa erinevate komponentide tootjad vastutust üksteisele veeretada.



- 1 **Aluskate** – õhku läbilaskev rullmaterjal, mis kaitseb soojustust ja katusekonstruktsioone toas tekkiva niiskuse eest.
- 2 **Äärekivi** – erikivi ääresõlmede lahendamiseks.
- 3 **Poolik reakivi** – erikivi kivisammu muutmiseks laotistes ning löikepindades, vältimaks väikeste löiketükkide tekkimist.
- 4 **Harjakivi** – erikivi kald- ja horisontaalharjade katmiseks.
- 5 **Harja algus- ja lõpukivi** – kasutatakse horisontaalharja alguse ja lõpu katmiseks.
- 6 **T-harjakivi** – kasutatakse kahe horisontaalharja ristumiskoha katmiseks.
- 7 **Y-harjakivi** – kasutatakse kahe kaldharja ning ühe horisontaalharja ühenduskoha katmiseks.
- 8 **Kaldharja alguskivi** – kasutatakse kaldharja katmise alustamiseks.
- 9 **Kivi kinnitusklamber** – kasutatakse katusekivide kinnitamiseks roovide külge.
- 10 **Neeluplekk** – alumiiniumplekk, mis paigaldatakse katuseneelu põhja katusekivide alla.
- 11 **Linnutõke** – ventileeriv kammtihend, mis takistab lindude pääsemist katusekivide alla.
- 12 **Harjatihend** – harjakivide alla paigaldatav materjal, mis tagab katuseharja veepidavuse ning samas katuse ventilatsiooni.
- 13 **Wakaflex** – tihenduslint läbiviikude tihendamiseks.
- 14 **Katuseastmed** – püsivalt paigaldatud astmed mööda katust ülesronimiseks.
- 15 **Käigusild** – katusele paigaldatud tasapind korstna pühkimiseks või muudeks hooldustöödeks.
- 16 **Lumetõke** – takistab lume ja jää varisemist katuselt.
- 17 **Tuulutuskivi** – allapoole suunatud avaga kivi, mis on mõeldud katusekonstruktsiooni ventileerimiseks.
- 18 **Läbiviigukomplektid** – tihenduskomplektid antenni või ventilatsioonikorstna vettpidavaks läbitoomiseks katusest.

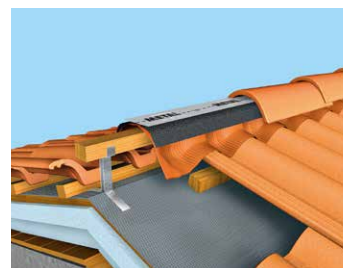
Tihendid

Katusekattematerjalile ja aluskattele lisaks peavad hoonet ning selle puitkonstruktsioone niiskuse ja vee eest kaitsma katuse **harja, neelude, korstende ja seinte liitekohtade tihendid**.

Katuse veepidavuse tagamiseks soovime kasutada BMI Monieri testitud tihendustooteid ning läbiviigukomplekte.

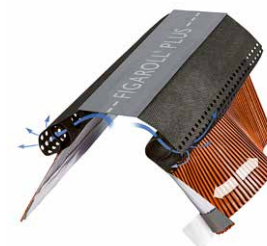
HARJATIHENDID

BMI Monieri tootevalikus on kaht tüüpi harjatihendeid: plastikust harjatihendit ja rullmaterjal Figaroll Plus. Ventilatsioonid plastikust harjatihendit on mõeldud harja- ja reakivide vaheliste avade tihendamiseks horisontaalharjal. Plastikust harjatihendit toodetakse punast, pruuni ja musta värvi.



FIGAROLL PLUS

Rullmaterjal Figaroll Plus on hõlpsasti kohandatav harjatihend nii horisontaal- kui ka kaldharjadele, mis tagab tänu oma kahekanalilisele õhulabürindile katuseharja tuulutuse ja veetiheduse. Figaroll Plus takistab katuse puitosade mädanemist ja sobib enamiku kivitüüpidega. Figaroll Plus on saadaval kolmes värvitoonis: must, savipunane, pruun.



KORSTENDE JA SEINTE LIITEKOHTADE TIHENDID

Lisaks harjale on leketele kõige haavatavamad neelud, räästad ning katusesse tehtud avad korstende, ventilatsiooni ja antennide läbitoomiseks.

WAKAFLEX

Mitmekihilist rullmaterjali Wakaflex kasutatakse korstna ümbruse ning katuse ja seina liitekohtade tihendamiseks ning neeluplekkide ühenduskohtade veepidavuse tagamiseks. Wakaflexi on väga mugav ja lihtne paigaldada, kuna selle tugeva materjali mõlemas servas on liimiribad. Kolmes värvitoonis Wakaflex on vastupidav tuulele, vihmale, kuumale ja külmale.



KORSTNA TIHENDUSKOMPLEKT

Sobib korstna ümbruse veetihedaks muutmiseks ning katuse ja seina liitekohtade tihendamiseks. Komplekt sisaldab tihenduslinti Wakaflex, alumiiniumist korstna tihendusäärist Wakastrip, tihendusmassi ning naeltüübleid. Wakaflex on mitmekihiline rullmaterjal, mida saab paigaldada aastaringsest ja ka vihmamärjale katusele. Sobib nii kivi-, plekk- kui eterniitkatusele. Komplekt on saadaval kolmes erinevas värvitoonis: must, savipunane ja pruun.



Kogu BMI Monieri tihendite valikut vaata meie veebist www.monier.ee.

Läbiviigud

Kõik katusekatet läbivad detailid on potentsiaalne oht lekkeks, kui ventilatsiooniläbiviikudeks ei ole kasutatud spetsiaalset ja tootja poolt testitud tarvikuid. Meie tootevalikus on hulgaliselt erinevaid läbiviike igale kivitüübile ning garanteeritud on ka toodete omavaheline kokkusobivus.

VENTILATSIOONI LÄBIVIIGUD

Pakume suurt valikut kivi kujule ja värvile vastavaid erinevaid ventilatsioonikorstende läbiviike enimlevinud torustike läbimõõtudega.



KANALISATSIOONI TUULUTUSE LÄBIVIIGUD

Meie valikus on kivi kujule ja värvile vastavad kanalisatsiooni tuulutuse läbiviigud enimlevinud torustike läbimõõtudega.



Kinnitusvahendid

Selleks, et katus saaks maja kaitsta vihma, rahe, lume, tuulte ja tormide eest, on oluline, et kõik katusekivid oleksid katusel korralikult kinnitatud. Nii ei ole ohtu Teie varale ega ka katuse alt mööduvatele inimestele.

BMI Monieri tootevalikust leiate suure hulga katuse rea- ja harjakiviklambreid ning ka äärekivide kinnitamiseks vajalikke spetsiaalseid katusekruve.

Lisaks oleme välja töötanud uuendusliku **tööriistavaba kinnitusklambri M-Clip**, millega kinnitatakse katusekivi roovi külge käsitsi ühtegi tööriista kasutamata ning ühtki naela roovitusse lõömata. Lisaks pole kivide kinnitamiseks vaja katusele viia ühtki tööriista. Ka puudub oht, et haamriga lüües või kruvi liiga kõvasti kinni keerates kivi vigastatakse. Samuti on M-Clippi kasutades hiljem lihtne kive näiteks katuseakna, korstna või muu läbiviigu ehitamiseks ära võtta ja vajadusel ka tagasi panna. M-Clipi abil on katusekivide paigaldamine kiire ja mugav.

Kogu BMI Monieri kinnitusvahendite valikut vaata meie veebist www.monier.ee.

Katuse turvatooted

Seaduse kohaselt vastutab hoone omanik selle eest, et katusele minek ning seal liikumine ja töötamine oleksid võimalikult ohutud. Kui korstnani pole võimalik ohutult pääseda, võib korstnapühkija tööst keelduda. Halvimal juhul jääb ilma katuse turvavarustusega maja sootuks kasutusloata. Meie tootevalikust leiata kõik vajalikud turvatooted, et seda ei juhtuks. BMI Monieri turvatoodete kvaliteedis võib olla kindel, kuna need on läbinud kõige rangemad kliima- ja ohutuskatsed. Turvatarvikud on saadaval kahes toonis – mustad ja savipunased.

TURVAKONKS

Ohutuks katusel töötamiseks peab ohutusvöö olema kinnitatud CE-märgistust omava turvakonksu külge. Soovitame paigaldada igale lihtsamat tüüpi katusele vähemalt kaks turvakonksu, et tagada turvaline kinnituspunkt katuse hooldustöödel.



KATUSEASTMED

Katuseastmed on vajalikud korstna juurde pääsemiseks, et korstnapühkija saaks ohutult oma tööd teha.



KÄIGUSILD

Käigusillad on mõeldud piki katust liikumiseks, näiteks katuseastmete ja korstna vahel. Käigusild on turvaline tasapind katuse ja korstna hooldustööde teostamiseks ning tööriistade hoidmiseks.



LUMETÕKE

Lumetõkked takistavad lume kukumist katuselt sellistes kohtades, kus räästa all liiguvad inimesed või pargivad autod. Seetõttu tuleb lumetõkked kindlasti paigaldada hoone kõikide sissekäikude, jalgteede ja parkimiskohtade kohale. Suur lumekogus kaalub palju, seetõttu on oluline, et lumetõke oleks parima kvaliteediga.



LINNUTÕKE

Linnutõke paigaldatakse katuse alumisse serva, et takistada lindude pääsemist kivide alla. Linnud armastavad katuse alla pesa rajada, mis aga takistab katuse tuulutust.

Kogu BMI Monieri turvavarustuse valikut vaata meie veebist www.monier.ee.

PUHASTAMINE JA HOOLDUS TAGAVAD KATUSE PIKA ELUEA

Korralik hooldus ja puhastamine pikendavad katuse vastupidavust kümneid aastaid, et katus saaks kaitsta maja kogu selle eluea vältel. BMI Monier on loonud katuse puhastamiseks lihtsasti kasutatavad, tõhusad ja loodussõbralikud tooted. Need on hea valik ka siis, kui katusele on tekkinud sammal. Lisaks katustele sobivad need ka fassaadide, aiaplankude ja tänavakivide puhastamiseks. Ühest 5-liitrisest kanistrist jätkub 150m² katusepinna puhastamiseks. Meie biolagunevate puhastusvahenditega on majale värsket väljanägemise andmine väga lihtne.

CLEAN ROOF

Biolagunev ja loodusele ohutu puhastusvahend Clean Roof kantakse katusele aiapritsi ja sellega peaks hakkama saama iga majaomanik. Seda eraldi maha pesta pole vaja, vaid tuleb lihtsalt oodata, kuni vihm teeb oma töö. Clean Roof tekitab katusele ka kaitsekihi, mis ei lase sambal ja teistel elusorganismidel enam nii lihtsasti sellele kinnituda.



POWER WASH

Biolagunev ja loodusele ohutu Power Wash on väga tõhus katuse puhastaja. Power Wash tuleb pärast katusele pritsimist survepesuriga maha pesta, kuid see-eest on tulemus koheselt näha. Sobib kasutamiseks kogu katusel, kuid valikuliselt võib puhastada eriti määrdunud kohti (nt suitsu- ja ventilatsioonikorstnate ümbrus, lehtpuudelt katusele jooksnud mahl jne).



Mitu võimalust puhastada, pesta ja kaitsta:

Lihtsaim viis puhastada ja kaitsta	Clean Roof
Tõhus pesu	Power Wash
Tõhus pesu ja kaitsmine	Power Wash + kuivamine + Clean Roof
Eriti sammaldunud katusele	Clean Roof + toimivusaeg + Power Wash + kuivamine + Clean Roof
Värvimisele eelnev pesemine	Clean Roof + toimivusaeg + Power Wash



KATUSE HOOLDUSE KONTROLLNIMEKIRI

KONTROLLIGE KATUSE OLUKORDA VÄHEMALT KAKS KORDA AASTAS:

Katuse välispind:

- Kas katus on okstest ja lehtedest puhas?
- Kas katusematerjal on terve?
- Kas harjakivid või -plekk on omal kohal kinni ning harjatihend paigas?

Läbiviigud ja plekid

- Kas läbiviikude plast- ja plekkosad on kahjustamata ning kinnitatud?
- Kas läbiviigud peavad vett ning tihendid on terved ja paigal?
- Kui on võimalik, siis kontrolli, kas katuse aluskate on terve.

Vihmavee äravool

- Kas vihmaveerennid ja -torud on terved ja roostevabad?
- Kas vihmaveerennid ja -torud on puhtad ja vee äravool toimib?
- Kas vihmaveerennide kalle on õiges suunas ja piisav?
- Kas vihmaveerennide ja -torude ühendused peavad vett?

Katuse turvatooted

- Kontrolli, et käigusillad, redelid, katuseastmed, lumetõkked, turvakonksud ja muu turvavarustus poleks roostes ega paindunud.
- Kas turvatooted on korralikult katuse külge kinnitatud?
- Kas liikumisteed katusel on turvalised ja vastavad ohutusnõuetele?



VANA KATUSE RENOVEERIMINE

Kivikatuseid on ehitatud tuhandeid aastaid, kuna see on tõestatult parima vastupidavuse ja pikima eluaega katusematerjal. Kivikatus on uuringute järgi Eestis kõige ihaldusväärsem katusekate, mida näitab lisaks uuringutele ilmekalt ka see, et paljudel majadel on kiviprofiiliga plekk-katus, mis jätab kivikatuse mulje. Kuna kvaliteetne plekk- ja kivikatus on tegelikult samas hinnaklassis, siis miks eelistada kivi imitatsiooni, kui sama raha eest on võimalik saada oma majale originaal?

Tuleb ette, et inimesi hoiab kivikatust kaalumast eelarvamus, et kivikatus on kas kallis, vanade katusekonstruktsioonide jaoks liialt raske või keeruline paigaldada, kuid üldjuhul ei pea need uskumused vett. Kivikatus on teiste kvaliteedilt sarnaste katusekattematerjalidega (nt min. 0,5 mm plekk, eterniit või sindelkatus) samas hinnaklassis, kuid peab tavaliselt oluliselt kauem vastu.

Üldiselt peavad ka majade konstruktsioonid kivide raskusele vastu, vastasel juhul ei kannataks need ka lume- ega tuulekoormust, mis on kivikatuse raskusest kordades suurem. Kahtluse korral tasub aga alati konsulteerida meie ehitus- ja inseneritaustaga konsulantidega.

Kivikatuse paigaldus on selle ala spetsialistidele sageli isegi lihtsam, kui muude katusekattematerjalide paigaldamine. Kindlasti soovime renoveerimisel kasutada kivikatustele spetsialiseerunud paigaldajat. Enda poolt saame soovitada BMI Monieri partnerehitajaid, kes on läbinud meie toote- ja paigalduskoolitused ja kelle kontaktid leiata meie kodulehelt www.monier.ee.

VANA KATUSEMATERJALI VAHETUS KIVIKATUSE VASTU

Katuse renoveerimisel ei ole tingimata vaja jätkata sama tüüpi katusematerjaliga, mis katusel varem oli, sest enamasti sobivad vana maja katusekonstruktsioonid kivikatuse paigaldamiseks ka siis, kui seni oli katusel plekk, eterniit või bituumensindel. Kattematerjali muutmisel konsulteerige kindlasti eelnevalt kohaliku omavalitsuse ehitusnõunikuga.

VANA JA ROOSTES KATUSEPLEKI VAHETAMINE KIVIKATUSE VASTU

Kivikatus peab plekk-katusest oluliselt kauem vastu ega vaja vahepeal ka värvimist ning puudub roosteoht. Kivikatus lisab ka majale väärtust. Lisaks ei tee kivikatus tormituultes ja muutuvates ilmastikuoludes müra, suvel ei kuumene liialt. See parandab märkimisväärselt elukvaliteeti kivikatuse alla jäävates ruumides. Täpsemaid juhiseid plekk-katuse väljavahetamisel korraliku ja kestva kivikatuse vastu saab tasuta BMI Monieri tehnilistelt konsulantidelt.

MÜRGISE ASBESTISISALDUSEGA ETERNITKATUSE VAHETAMINE KIVIKATUSE VASTU

Aastakümneid tagasi kasutati katustel valdavalt ohtlikku ja mürgise asbestisisaldusega eterniiti. Vana eterniitkatuse vahetamine kivide vastu annab majale stiili ja sära ning suurendab kinnisvara väärtust. Eterniitkatuse tuleks lasta eemaldada ettevõttel, millel on asbesti käitlemise luba. Võite sama töö ka ise ära teha, kui kasutate respiraatorit ja olete eterniitplaatidega ettevaatlik. Uurige ka jäätmekäitlejatelt, kuhu vana eterniit viia ning kuidas on kõige lihtsam mürgine materjal sinna toimetada. Täpsemaid tasuta juhiseid ohtliku eterniitkatuse väljavahetamise turvalise ja keskkonnasõbraliku kivikatuse vastu saab BMI Monieri tehnilistelt konsultantidelt.

KATUSE UUENDAMINE SAMM-SAMMULT

- ✓ Eemaldage vana katematerjal ja vanad roovid.
- ✓ Eemaldage vana aluskate, kui see on olemas.
- ✓ Paigaldage uus katuse aluskate.
- ✓ Paigaldage uus roovitus.
- ✓ Paigaldage uued katusekivid.
- ✓ Paigaldage harjadetailid, äärekivid, tihendid, läbiviigud, turvavarustus jmt.



KUIDAS VALIDA PARIMAT TEENUSEPAKKUJAT?

Võib juhtuda, et katuseootjatelt või ehitajatelt saadud pakkumised on sisult väga erinevad ning neid on omavahel raske võrrelda. Allpool on kontrollnimekiri, mida iga hinnapakumine peab lisaks tavalisele katusekattematerjalile kindlasti sisaldama:

- **Eridetaile** – viilkatuse puhul näiteks harja- ja äärekive, harja algus- ja lõpukivi, erikive vintskappide, neelude ja läbiviikude tegemiseks jne.
- **Aluskatet ja selle tüüpi** (hingav soojustatud pööningule, mittehingav külmale ventileeritud pööningule), kaalu ruutmeetri kohta (min. 160 gr/m² hingava ja 110 gr/m² mittehingava aluskatte puhul) ning vajalik koguses eriteipi aluskatte ühenduste ja paranduste jaoks.
- **Erinevaid tihendeid katuseharjale**, läbiviikudele, räästale ning katuseneelu lahendusi (plekk, tihendid), et katus läbi ei laseks.
- **Kinnitusvahendeid** (klambrid, kruvid, teatud juhtudel ka liim).
- **Nõuetele vastavaid turvatooteid** – lumetõkkeid juhul, kui maja räästa all liiguvad inimesed või pargivad autod, katuseastmeid ja käigusildu korstna juurde pääsemiseks jne. Majaomanikule võib tulla üllatusena Päästameti nõue tagada turvaline ligipääs korstnani. Vastasel juhul võib korstnapühkija tööst keelduda ning halvimal juhul jääb katuse turvavarustusega maja sootuks kasutusloata.
- **Vihmaveerene ja -torusid**, kui neid hinnapäringus sooviti.
- **Materjalide transporti ehitusobjektile ja katusele tõstmist**, kui seda hinnapäringus sooviti.

Kui mõni loetletud komponentidest on hinnapakumisest puudu, tuleb paluda see müüjal lisada. Vastasel juhul võib töö käigus ette tulla ebameeldivaid üllatusi ning kõige odavam pakumine võib lisanduvate detailide tõttu osutuda lõppkokkuvõttes hinnalt kõige kallimaks ja tähendada ka tööde venimist.

MILLE ALUSEL PARIM HINNAPAKKUMINE VÄLJA VALIDA?

Sageli valitakse katusemüüja üksnes hinna alusel, ent selleks, et leida hinna ja kvaliteedi osas optimaalseim lahendus, tuleks arvestada veel mitme teguriga. Ühe või teise otsustamiskriteeriumi osatähtsus sõltub igast majaomanikust. Arvestama peaks järgnevaga:

- **Katusematerjali garantii ja eeldatav eluiga:** näiteks BMI Monieri kivikatuste puhul on garantii aeg 30 aastat, katuse tegelik eluiga aga 100 aastat ja kauemgi.
- **Katuse väljanägemine:** kas materjali värv ja disain on majaomanikule meelepärane. Katusetootjalt võib küsida ka fotosid väljavalitud materjaliga tehtud katustest.
- **Katuse omadused:** kui vastupidav on materjal külmale, kuumale, tormile, vihmale, lumele, kas vihm ja tugev tuul võivad tekitada katustealustes tubades müra, kuivõrd kriimustuskindel on katuse, kas rooste võib seda kahjustada jne.
- **Materjalikadu:** tänu katusekivi väikesele mõõdule on materjalikaod kivikatuse paigaldamisel väiksemad kui plekipaanide või eterniitplaatide korral. Katusepleki materjalikadu võib olla katuse pinnast isegi 30%, kuid katusekivil jääb see 5% piiridesse.
- **Katusekonstruktsiooni ümberehitamise vajadus:** katusekivid ei nõua võrreldes muude materjalidega rohkem roove. Kivikatuse roovituseks kasutatakse prusse mõõtudega 50x50mm ja plekk-katusel 100x25mm, kuid puidukulu on täpselt sama. Seevastu bituumensindel vajab aga aluspinnaks täislaudist või niiskuskindlat OSB-plaati, mis tähendab märkimisväärselt suuremat materjalivajadust.
- **Aluskate:** viilkatuse all paiknevate eluruumide korral on kindlasti vajalik hingav aluskate kaaluga vähemalt 160 gr/m² kohta. Raskem aluskate on armeeritud, sel on rohkem kihte ja materjal on seega tugevam. See tähendab pikema elueaga aluskatet, mis ei veni välja ning mille võib katusepaigalduse ajal julgesti astuda.
- **Kas katusematerjal ja lisatarvikud on samalt tootjalt:** see tagab, et katusesüsteemi osad sobivad omavahel 100% kokku ning probleemide tekkides ei püüa erinevate komponentide tootjad vastutust üksteisele veeretada.
- **Erinevatele korstnatüüpidele sobilikud tihenduskomplektid:** koos uue katuse paigaldusega tuleb kindlasti teha uuesti ka korstna ümbruse tihendamine lekkekindlaks.
- **Katusematerjali tarnekiirus:** odavast hinnast võib olla vähe kasu, kui lekkiva katuse asemele uus materjal enne sügise algust kohale ei jõua.
- **Kohapealse tehnilise toe olemasolu:** see on eriti vajalik siis, kui majaomanik otsustab ise paigaldustöö ära teha või soovib saada usaldusväärset abi ehitaja töö kontrollimisel.
- **Lahenduse kogumaksumus:** eelarve viimane rida, kui kõik komponendid on lisatud.

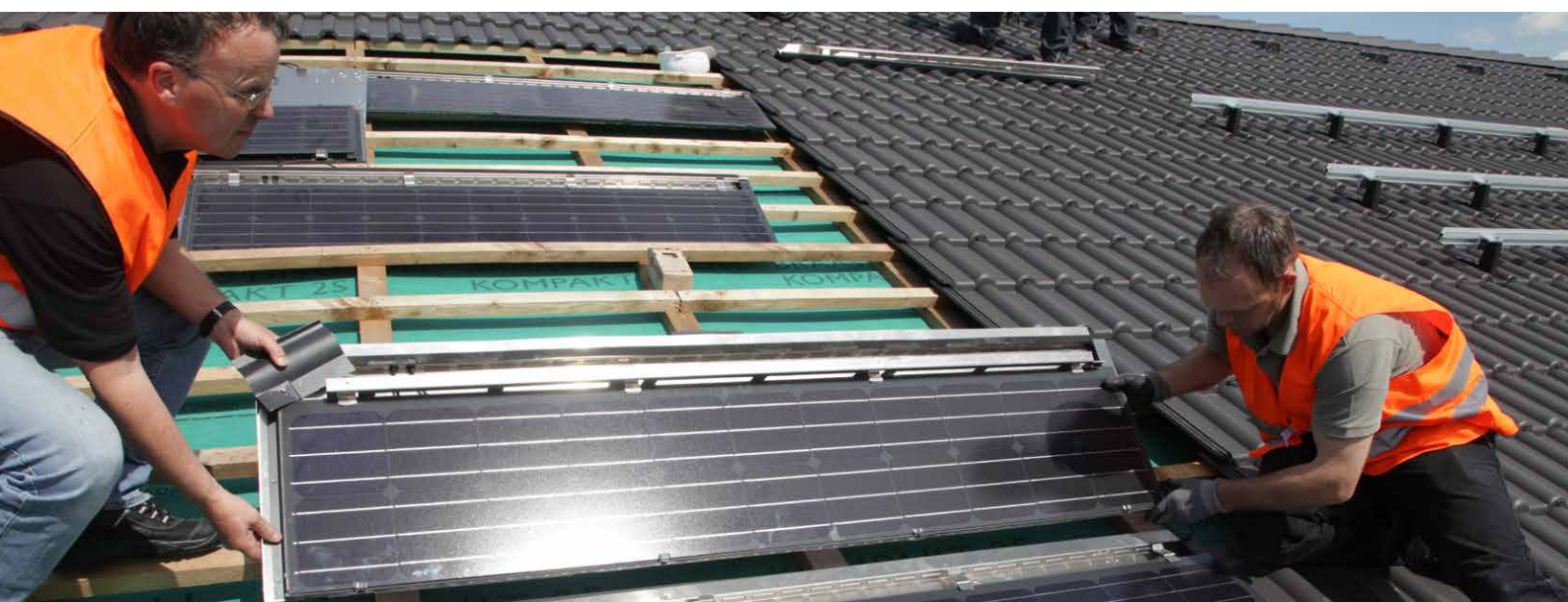
KVALITEETNE JA KINDEL KATUSEPAIGALDUS BMI MONIERI PARTNEREHITAJATELT

Katuseehituse saab paigaldusjuhust järgides ette võtta igaüks ise või siis kutsuda seda tööd tegema professionaalse katusemeistri. Soovitame katuseehitusel kasutada BMI Monieri partnerehitajaid, kes on läbinud meie toote- ja paigalduskoolitused ning teevad oma tööd kiiresti ja oskuslikult.

Kõik meie Partnerklubi liikmed on BMI Monieri autoriseeritud katusepaigaldajad. Nad on BMI Monierist täiesti sõltumatud ettevõtted, kuid meil on tihe koostöö ja nad tunnevad BMI Monieri tooteid läbinisti. Kõik BMI Monieri partnerehitajad läbivad iga-aastased kursused ja testid, et säilitada oma kvaliteeti ning õppida tundma uusimaid tooteid ja paigaldusmeetodeid. Hea materjalide tundmine ja ka kõige keerukamate katusesõlmede lahendamisoskus on meie Partnerklubi liikmete kindlaks plussiks võrreldes teiste ehitajatega.

BMI Monieri partnerehitaja teenuste kasutamine lisab majaomanikule turvatunnet. Garanteerime, et teie maja katus ehitatakse parimatest materjalidest tootjapoolseid paigaldusjuhendeid järgides. Veelgi enam: katuselekke või mõne muu hädaolukorra puhul saab Partnerklubi liikmete poole pöördudes abi tõelistelt katuseekspertidelt.

Lisainfot oma piirkonna partnerehitajate kohta saate meie veebilehelt www.monier.ee või telefonil 627 5560.



KONTAKT JA LISAINFO

MONIER OÜ

Tallinnas:

Karamelli 6, 11318 Tallinn (Honda Catweesi maja 7. korrus)

Tel: 627 5560, 627 5572

Fax: 627 5573

E-mail: katus@bmigroup.com

Tartus:

Riia 140c, 51014 Tartu

Tel: 739 0128

Fax: 7 39 0261

E-mail: katus@bmigroup.com

Kiiu ladu ja tehas

Kiiu, 74604, Harju maakond, Eesti

Tel.: 605 4981

www.monier.ee

