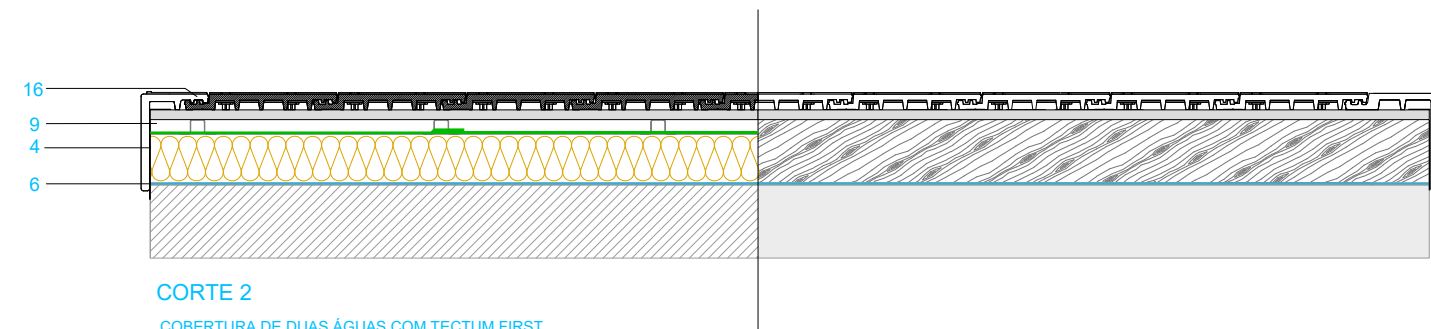
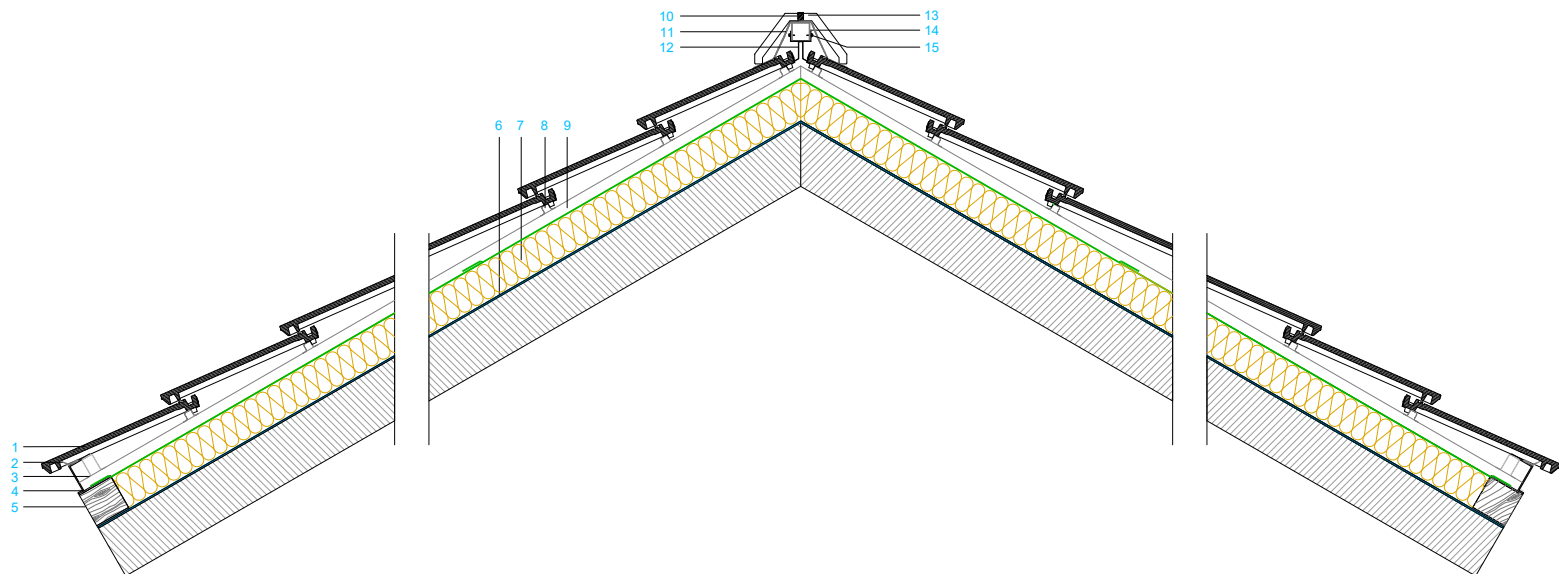


CORTE 1

COORTE DA COBERTURA DE DUAS ÁGUAS COM TECTUM FIRST



CORTE 2

COBERTURA DE DUAS ÁGUAS COM TECTUM FIRST

LEGENDA

- | | | |
|---------------------------|---------------------------------|-------------------------------------|
| ① TELHA COBERT | ⑦ CLIMA FIRST 100 | ⑪ FIGAROLL PLUS |
| ② GRELHA DE VENTILAÇÃO | ESPESSURA (mm): 70-140 | ⑫ SUPORTE METÁLICO DE CUMEEIRA |
| ③ PERFIL OMEGA 50 | CONDUTIVIDADE TÉRMICA=0,022W/mk | ⑬ CUMEEIRA |
| ④ PERFIL ANGULAR METÁLICO | ⑧ RIPA METÁLICA R20 | ⑭ PERFIL DE CUMEEIRA U40x50x40, 1mm |
| ⑤ PERFIL DE MADEIRA | ⑨ RIPA METÁLICA R30 | ⑮ PARAFUSO DE FIXAÇÃO |
| ⑥ VAPOTECH 25 | ⑩ GANCHO DE CUMEEIRA GC3 | ⑯ REMATE LATERAL ESQUERDO |

TECTUM FIRST SISTEMA COBERTURA INCLINADA

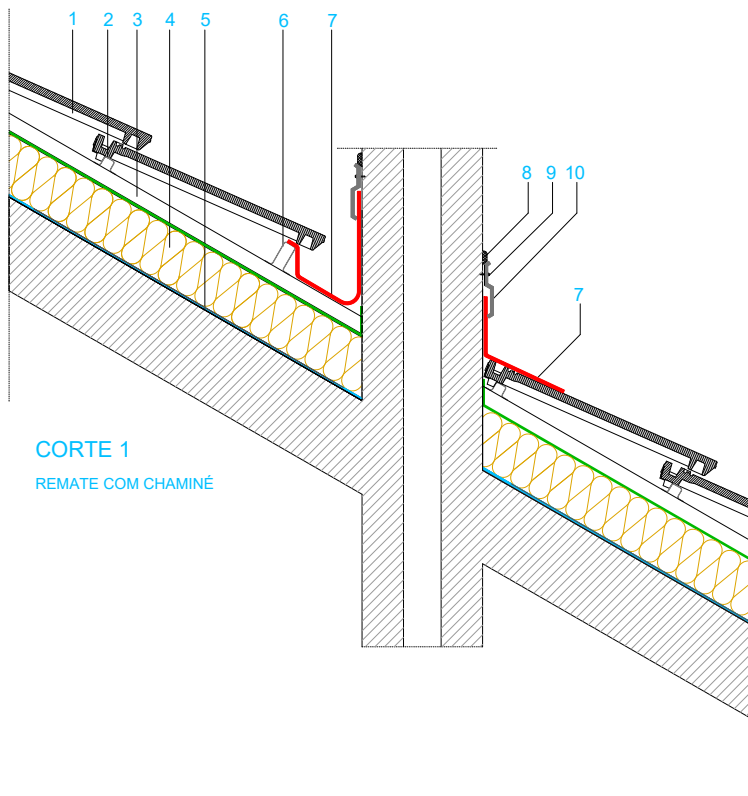
TELHA LÓGICA PLANA

DIMENSÕES	45,6 x 28,4 (cm)
UNIDADES POR M2	11
PESO UNITÁRIO	4,11 Kg

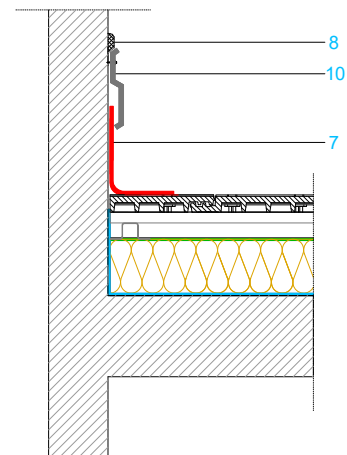
Mais informação: <http://www.bmigroup.com/pt>

Entende-se que qualquer informação, sugestão, recomendação ou conteúdo - exceto quando estritamente relacionado aos produtos comercializados pela BMI - fornecido pela BMI, inclusive por meio de seus funcionários e/ou qualquer representante de vendas indicado pela BMI (ou qualquer pessoa indicada pela BMI) - incluindo, mas não limitado a, funcionários do departamento BMI Expert ou do departamento de vendas/comercial da BMI - não se destina a constituir aconselhamento técnico, de engenharia ou arquitetura de forma alguma; em vez disso, todas essas informações, sugestões, recomendações e conteúdo (as "Informações") são apenas para fins informativos gerais e a BMI não será responsável por quaisquer erros e/ou omissões contidos em tais informações. Portanto, é de sua exclusiva responsabilidade verificar e confirmar tais informações com um especialista profissional designado (por exemplo, um técnico, engenheiro ou arquiteto devidamente autorizado) para aconselhamento profissional. A BMI não é e não será responsável por quaisquer consequências relacionadas com as informações fornecidas e o uso que você fizer dessas informações.

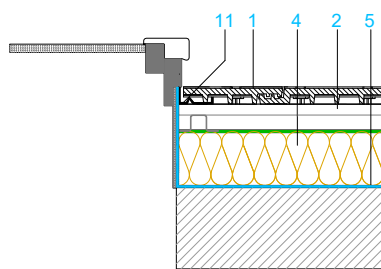
BMI



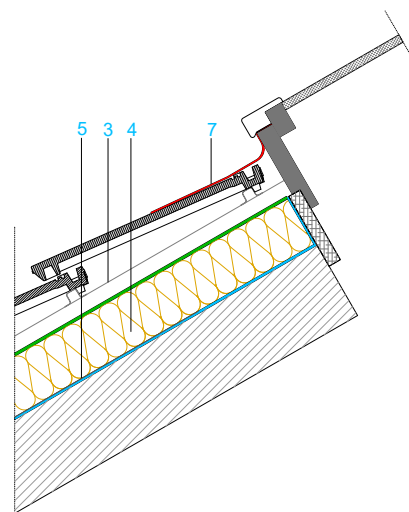
CORTE 1
REMATE COM CHAMINÉ



CORTE 2
REMATE COM PAREDE LATERAL



CORTE 3
REMATE COM CLARABÓIA



CORTE 4
REMATE COM CLARABÓIA

LEGENDA

- ① TELHA COBERT
- ② RIPA METÁLICA R20
- ③ RIPA METÁLICA R30
- ④ CLIMA FIRST 100
ESPESURA (mm): 70-140
CONDUTIVIDADE TÉRMICA=0,022W/mk
- ⑤ VAPOTECH 25
- ⑥ PERFIL OMEGA 50
- ⑦ WAKAFLEX
- ⑧ SELANTE
- ⑨ PARAFUSO DE FIXAÇÃO
- ⑩ PERFIL METÁLICO

TECTUM FIRST SISTEMA COBERTURA INCLINADA

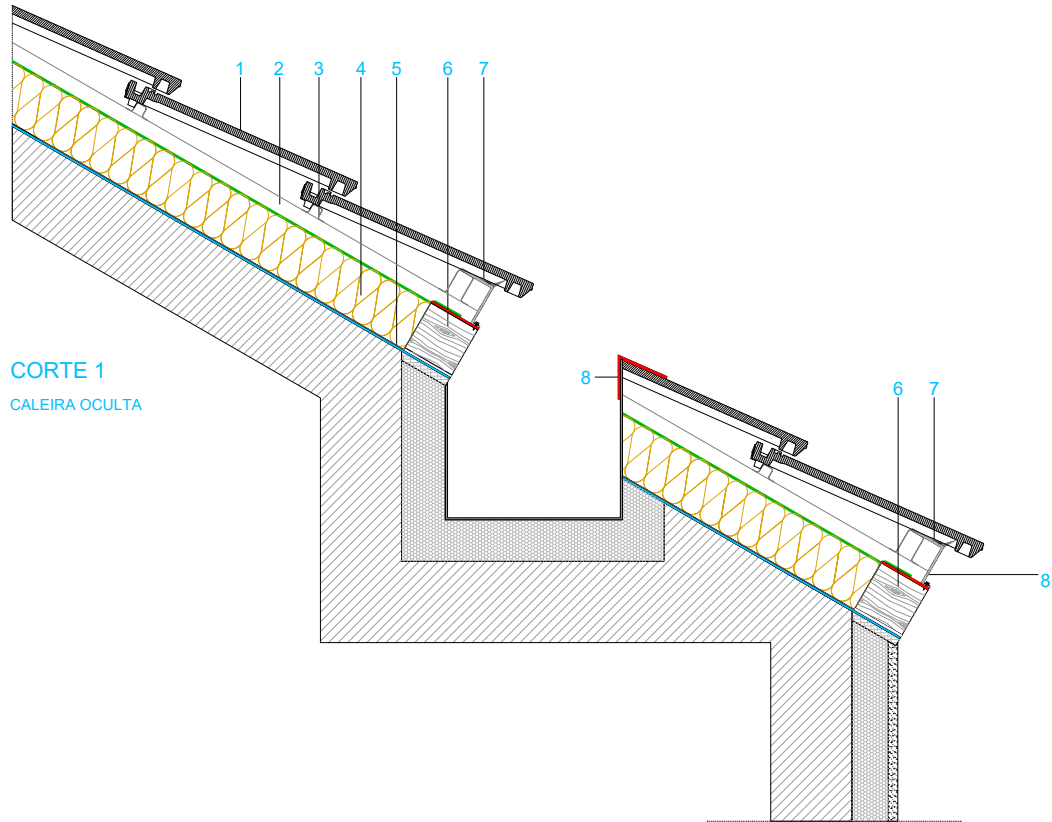
TELHA LÓGICA PLANA

DIMENSÕES	45,6 x 28,4 (cm)
UNIDADES POR M2	11
PESO UNITÁRIO	4,11 Kg

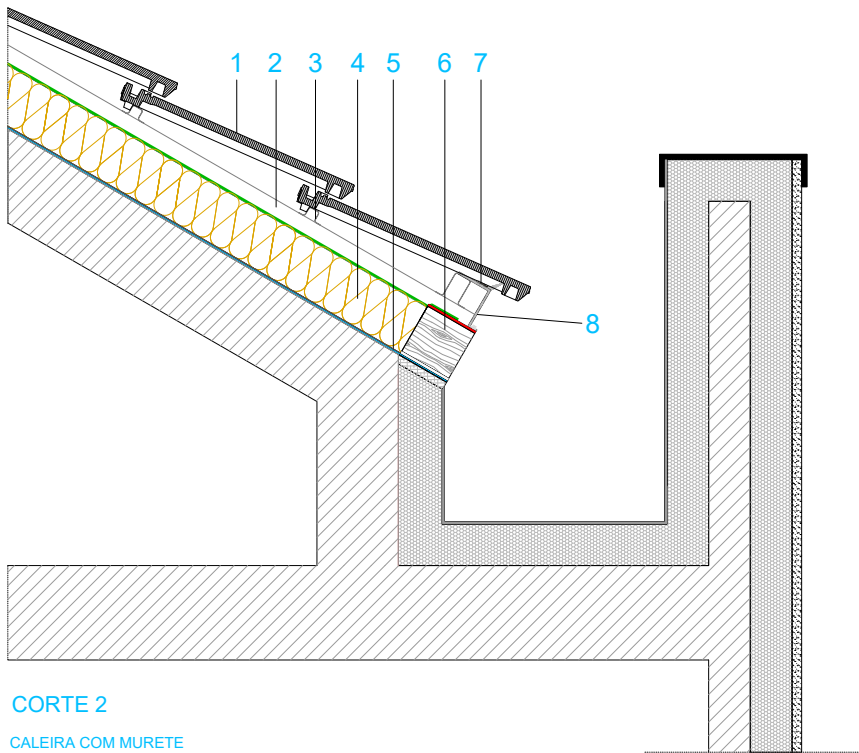
Mais informação: <http://www.bmigroup.com/pt>

Entende-se que qualquer informação, sugestão, recomendação ou conteúdo - exceto quando estritamente relacionado aos produtos comercializados pela BMI - fornecido pela BMI, inclusive por meio de seus funcionários ou qualquer representante de vendas indicado pela BMI (ou qualquer pessoa indicada pela BMI) - incluindo, mas não limitado a, funcionários do departamento BMI Expert ou do departamento de vendas/comercial da BMI - não se destina a constituir aconselhamento técnico, de engenharia ou arquitetura de forma alguma; em vez disso, todas essas informações, sugestões, recomendações e conteúdo (as "Informações") são apenas para fins informativos gerais e a BMI não será responsável por quaisquer erros e/ou omissões contidos em tais informações. Portanto, é de sua exclusiva responsabilidade verificar e confirmar tais informações com um especialista profissional designado (por exemplo, um técnico, engenheiro ou arquiteto devidamente autorizado) para aconselhamento profissional. A BMI não é e não será responsável por quaisquer consequências relacionadas com as informações fornecidas e o uso que você fizer dessas informações.

BMI



CORTE 1
CALEIRA OCULTA



CORTE 2
CALEIRA COM MURETE

LEGENDA

- ① TELHA COBERT
- ② RIPA METÁLICA R30
- ③ RIPA METÁLICA R20
- ④ CLIMA FIRST 100
ESPESSURA (mm): 70-140
CONDUTIVIDADE TÉRMICA=0,022W/mk
- ⑤ VAPOTECH 25
- ⑥ PERFIL DE MADEIRA
- ⑦ GRELHA DE VENTILAÇÃO
- ⑧ PERFIL ANGULAR METÁLICO

TECTUM FIRST SISTEMA COBERTURA INCLINADA

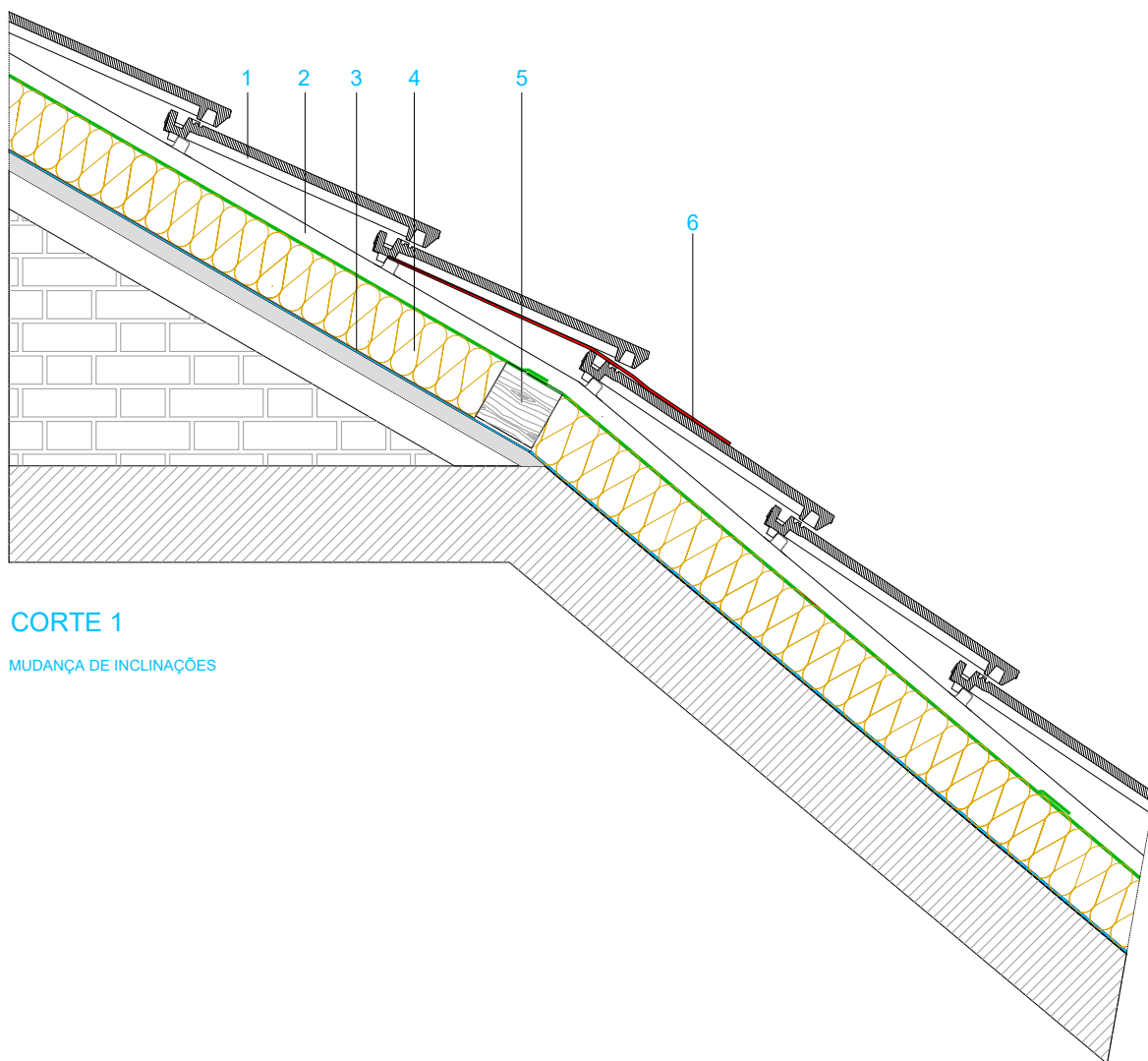
TELHA LÓGICA PLANA

DIMENSÕES	45,6 x 28,4 (cm)
UNIDADES POR M2	11
PESO UNITÁRIO	4,11 Kg

Mais informação: <http://www.bmigroup.com/pt>

Entende-se que qualquer informação, sugestão, recomendação ou conteúdo - exceto quando estritamente relacionado aos produtos comercializados pela BMI - fornecido pela BMI, inclusive por meio de seus funcionários ou qualquer representante de vendas indicado pela BMI (ou qualquer pessoa indicada pela BMI) - incluindo, mas não limitado a, funcionários do departamento BMI Expert ou do departamento de vendas/comercial da BMI - não se destina a constituir aconselhamento técnico, de engenharia ou arquitetura de forma alguma; em vez disso, todas essas informações, sugestões, recomendações e conteúdo (as "Informações") são apenas para fins informativos gerais e a BMI não será responsável por quaisquer erros e/ou omissões contidos em tais informações. Portanto, é de sua exclusiva responsabilidade verificar e confirmar tais informações com um especialista profissional designado (por exemplo, um técnico, engenheiro ou arquiteto devidamente autorizado) para aconselhamento profissional. A BMI não é e não será responsável por quaisquer consequências relacionadas com as informações fornecidas e o uso que você fizer dessas informações.

BMI



CORTE 1

MUDANÇA DE INCLINAÇÕES

LEGENDA

- ① TELHA COBERT
- ② RIPA METÁLICA R20
- ③ VAPOTECH 25
- ④ CLIMA FIRST 100
ESPESSURA (mm): 70 -140
CONDUTIVIDADE TÉRMICA=0,022W/mk
- ⑤ PERFIL DE MADEIRA
- ⑥ WAKAFLEX

TECTUM FIRST SISTEMA CUBIERTA INCLINADA

TELHA LÓGICA PLANA

DIMENSÕES	45,6 x 28,4 (cm)
UNIDADES POR M2	11
PESO UNITÁRIO	4,11 Kg

Mais informação: <http://www.bmigroup.com/pt>

Entende-se que qualquer informação, sugestão, recomendação ou conteúdo - exceto quando estritamente relacionado aos produtos comercializados pela BMI - fornecido pela BMI, inclusive por meio de seus funcionários e/ou qualquer representante de vendas indicado pela BMI (ou qualquer pessoa indicada pela BMI) - incluindo, mas não limitado a, funcionários do departamento BMI Expert ou do departamento de vendas/comercial da BMI - não se destina a constituir aconselhamento técnico, de engenharia ou arquitetura de forma alguma; em vez disso, todas essas informações, sugestões, recomendações e conteúdo (as "Informações") são apenas para fins informativos gerais e a BMI não será responsável por quaisquer erros e/ou omissões contidos em tais informações. Portanto, é de sua exclusiva responsabilidade verificar e confirmar tais informações com um especialista profissional designado (por exemplo, um técnico, engenheiro ou arquiteto devidamente autorizado) para aconselhamento profissional. A BMI não é e não será responsável por quaisquer consequências relacionadas com as informações fornecidas e o uso que você fizer dessas informações.

BMI