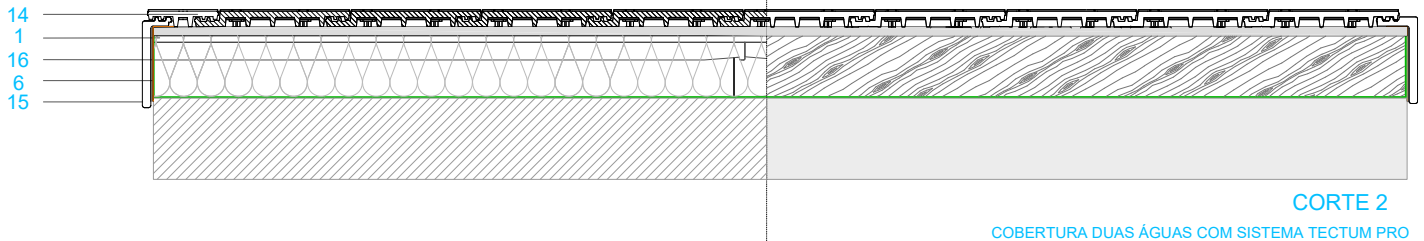
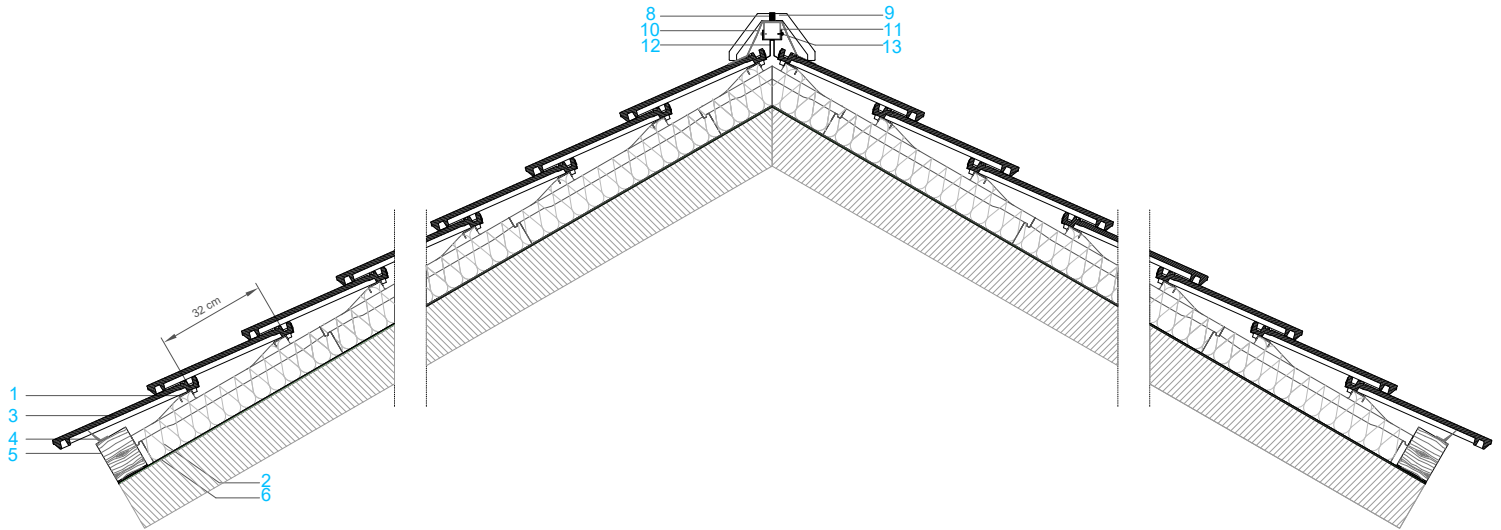


CORTE 1

CORTE COBERTURA DUAS ÁGUAS COM SISTEMA TECTUM PRO



CORTE 2

COBERTURA DUAS ÁGUAS COM SISTEMA TECTUM PRO

LEGENDA

- | | | |
|---|----------------------------|----------------------------|
| ① RIPA DO ISOLAMENTO CLIMA PRO | ⑥ FILME DIVOROLL HYPER 200 | ⑫ SUPORTE METÁLICO DE CUME |
| ② CLIMA PRO T320 - ESPESURA(mm) 60-120
CONDUCTIVIDADE TÉRMICA: 0,032W/mk | ⑧ GANCHO DE CUME | ⑬ PARAFUSO DE FIXAÇÃO |
| ③ TELHA COBERT | ⑨ CUMEIRA | ⑭ MEIA TELHA |
| ④ RIPA DE VENTILAÇÃO | ⑩ FIGAROLL PLUS | ⑮ REMATE LATERAL ESQUERDO |
| ⑤ PERFIL DE ARRANQUE | ⑪ PERFIL C | ⑯ PERFIL METÁLICO |

TECTUM PRO SISTEMA COBERTURA INCLINADA

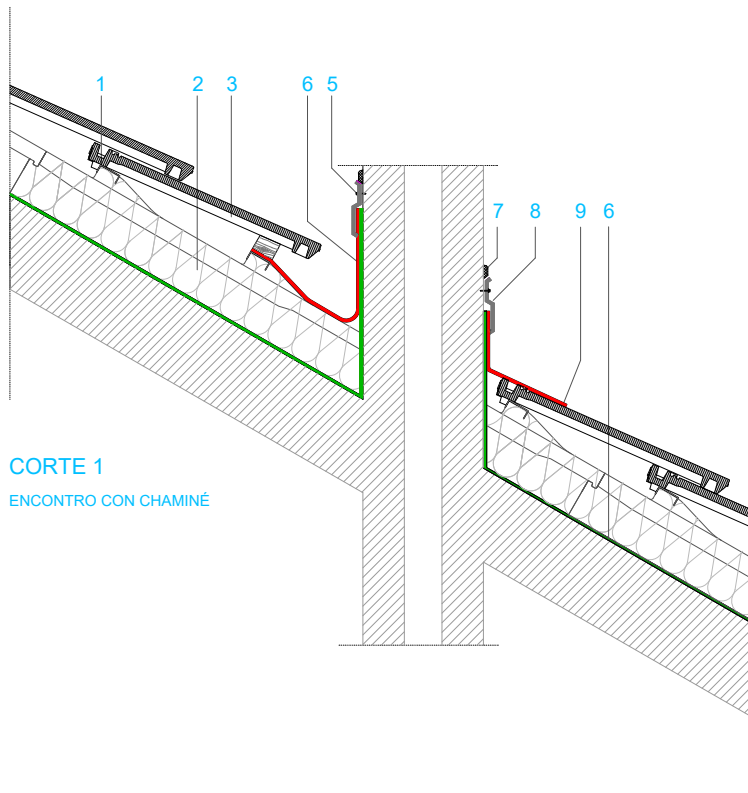
TELHA LÓGICA EMOTIONS

DIMENSÕES	45,9 x 28,7 (cm)
UNIDADES POR M2	11
PESO UNITÁRIO	4,55 Kg

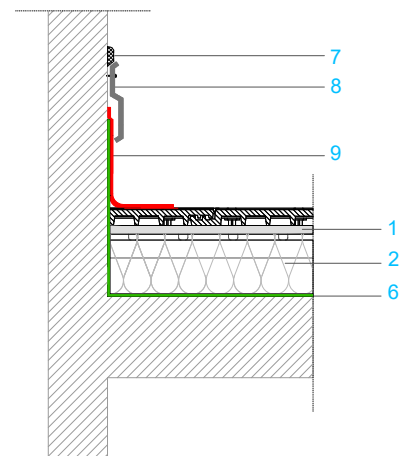
Mais informação: <http://www.bmigroup.com/pt>

Entende-se que qualquer informação, sugestão, recomendação ou conteúdo - exceto quando estritamente relacionado aos produtos comercializados pela BMI - fornecido pela BMI, inclusive por meio de seus funcionários e/ou qualquer representante de vendas indicado pela BMI (ou qualquer pessoa indicada pela BMI) - incluindo, mas não limitado a, funcionários do departamento BMI Expert ou do departamento de vendas/comercial da BMI - não se destina a constituir aconselhamento técnico, de engenharia ou arquitetura de forma alguma; em vez disso, todas essas informações, sugestões, recomendações e conteúdo (as "Informações") são apenas para fins informativos gerais e a BMI não será responsável por quaisquer erros e/ou omissões contidos em tais informações. Portanto, é de sua exclusiva responsabilidade verificar e confirmar tais informações com um especialista profissional designado (por exemplo, um técnico, engenheiro ou arquiteto devidamente autorizado) para aconselhamento profissional. A BMI não é e não será responsável por quaisquer consequências relacionadas com as informações fornecidas e o uso que você fizer dessas informações.

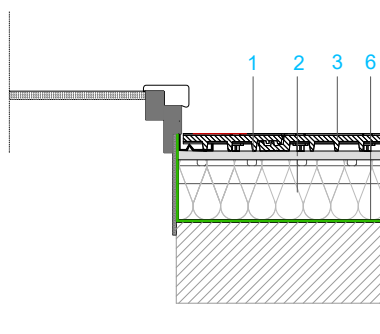
BMI



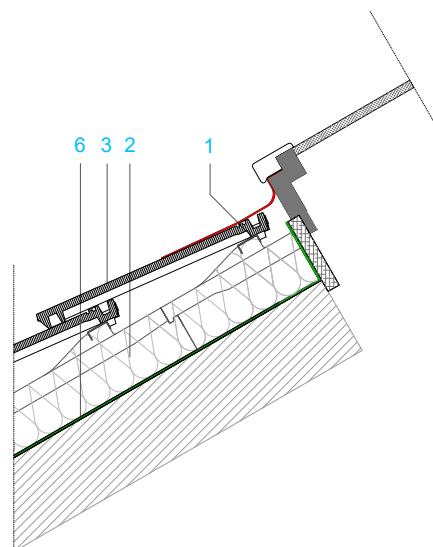
CORTE 1
ENCONTRO CON CHAMINÉ



CORTE 2
ENCONTRO COM PAREDE LATERAL



CORTE 3
ENCONTRO COM CLARABOIA



CORTE 4
ENCONTRO COM CLARABOIA

LEGENDA

- ① PAINEL DE ISOLAMENTO CLIMA PRO
- ② CLIMA PRO T320 - ESPESURA(mm) 60-120
CONDUCTIVIDADE TÉRMICA: 0,032W/mk
- ③ TELHA COBERT
- ⑤ PARAFUSO DE FIXAÇÃO
- ⑥ FILME DIVOROLL HYPER 200
- ⑦ SELHANTE
- ⑧ PERFIL METÁLICO
- ⑨ WAKAFLEX

TECTUM PRO SISTEMA COBERTURA INCLINADA

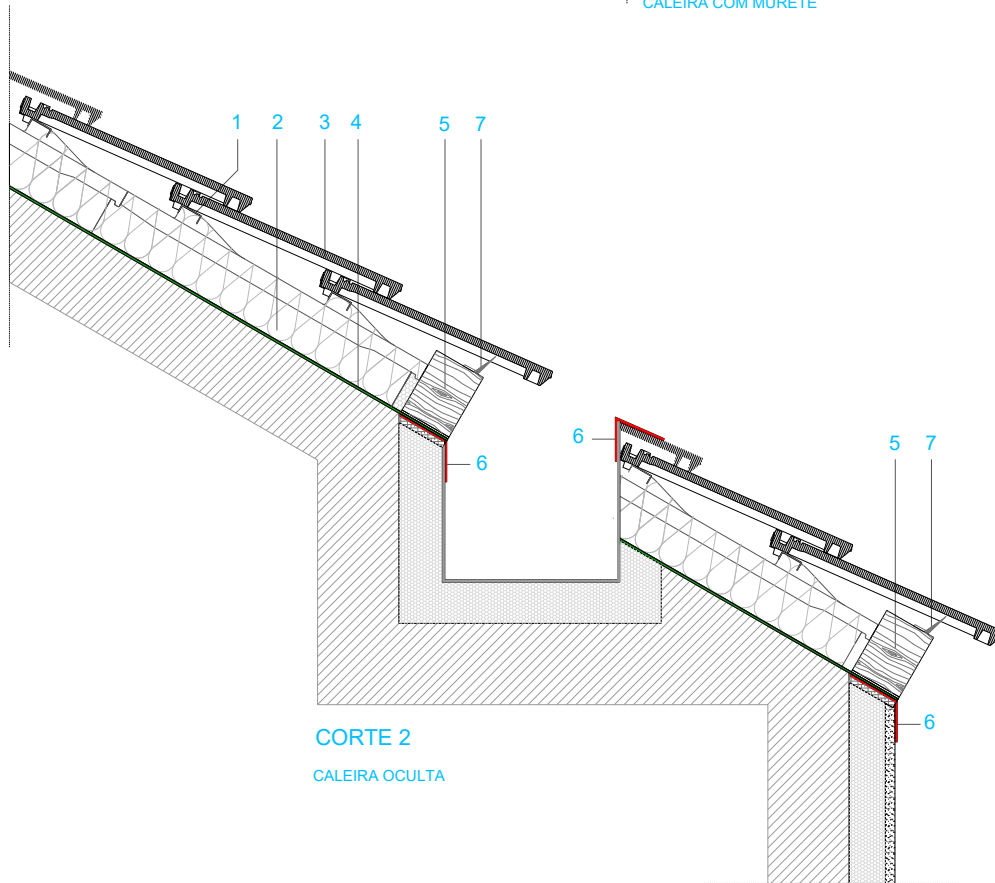
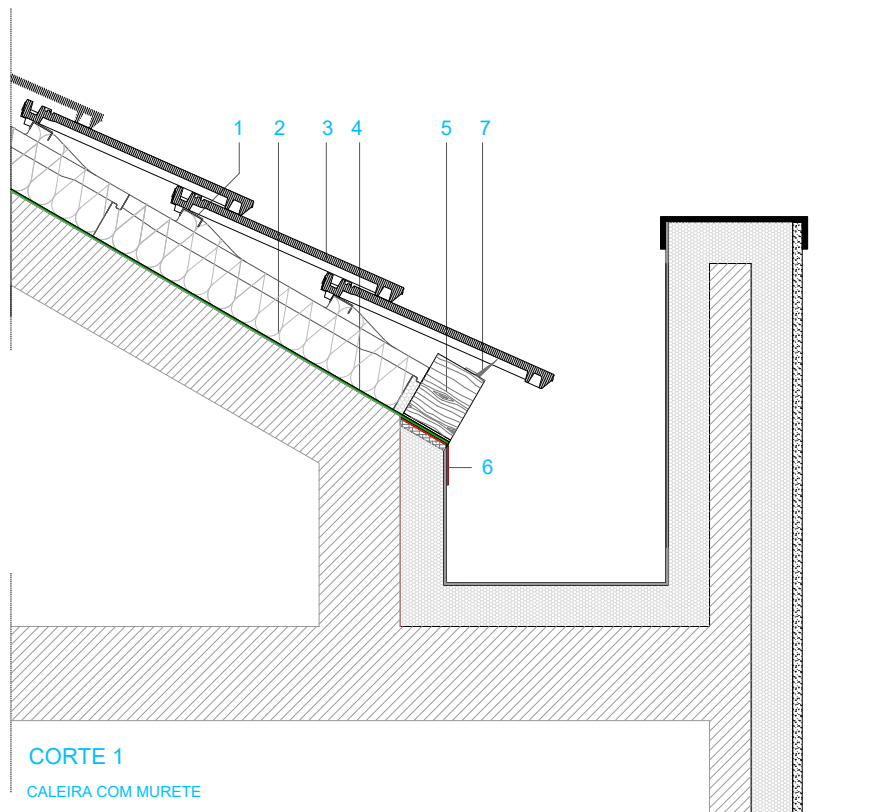
TELHA LÓGICA EMOTIONS

DIMENSÕES	45,9 x 28,7 (cm)
UNIDADES POR M2	11
PESO UNITÁRIO	4,55 Kg

Mais informação: <http://www.bmigroup.com/pt>

Entende-se que qualquer informação, sugestão, recomendação ou conteúdo - exceto quando estritamente relacionado aos produtos comercializados pela BMI - fornecido pela BMI, inclusive por meio de seus funcionários e/ou qualquer representante de vendas indicado pela BMI (ou qualquer pessoa indicada pela BMI) - incluindo, mas não limitado a, funcionários do departamento BMI Expert ou do departamento de vendas/comercial da BMI - não se destina a constituir aconselhamento técnico, de engenharia ou arquitetura de forma alguma; em vez disso, todas essas informações, sugestões, recomendações e conteúdo (as "Informações") são apenas para fins informativos gerais e a BMI não será responsável por quaisquer erros e/ou omissões contidos em tais informações. Portanto, é de sua exclusiva responsabilidade verificar e confirmar tais informações com um especialista profissional designado (por exemplo, um técnico, engenheiro ou arquiteto devidamente autorizado) para aconselhamento profissional. A BMI não é e não será responsável por quaisquer consequências relacionadas com as informações fornecidas e o uso que você fizer dessas informações.

BMI



LEGENDA

- ① RIPA DO ISOLAMENTO CLIMA PRO
- ② CLIMA PRO T320 - ESPESSURA(mm) 60-120
CONDUCTIVIDADE TÉRMICA: 0,032W/mk
- ③ TELHA COBERT
- ④ FILME DIVOROLL HYPER 200
- ⑤ PERFIL DE ARRANQUE
- ⑥ WAKAFLEX
- ⑦ RIPA DE VENTILAÇÃO

TECTUM PRO SISTEMA COBERTURA INCLINADA

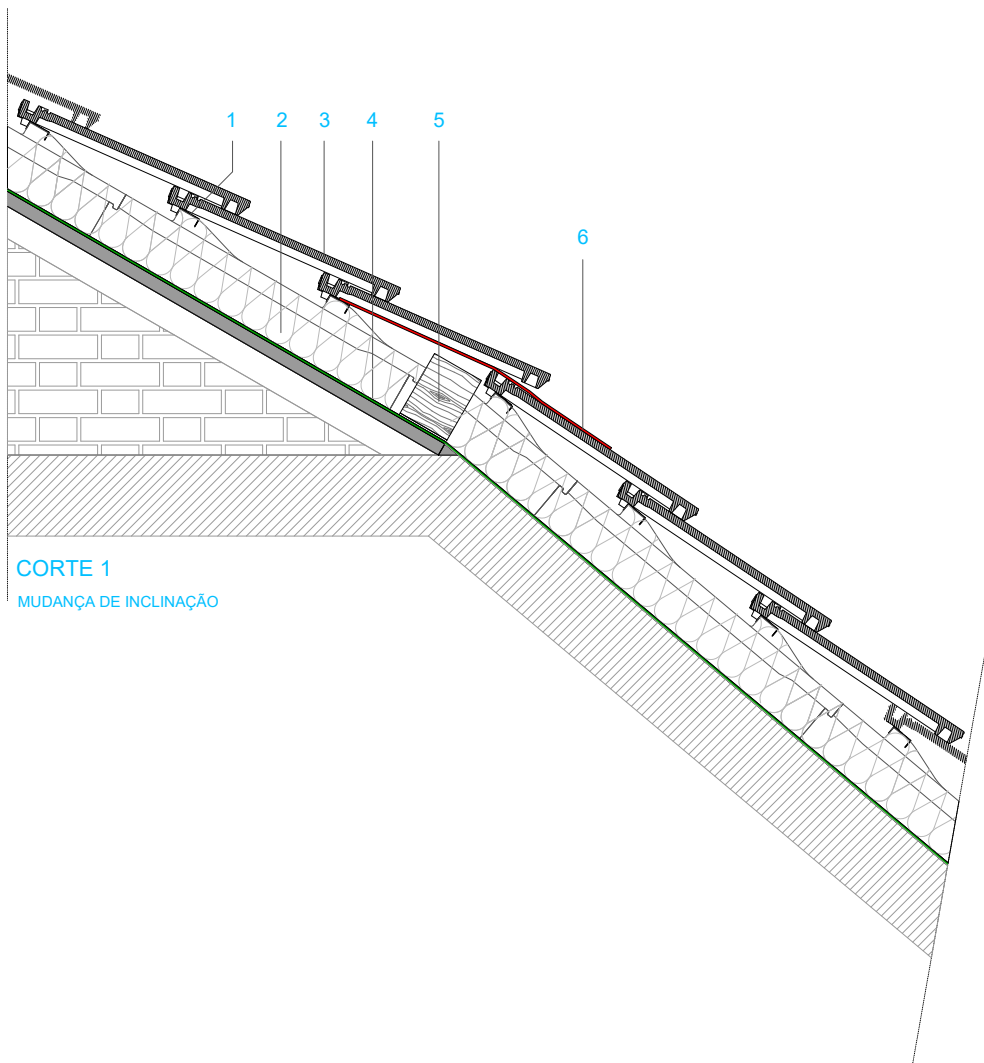
TELHA LÓGICA EMOTIONS

DIMENSÕES	45,9 x 28,7 (cm)
UNIDADES POR M2	11
PESO UNITÁRIO	4,55 Kg

Mais informação: <http://www.bmggroup.com/pt>

Entende-se que qualquer informação, sugestão, recomendação ou conteúdo - exceto quando estritamente relacionado aos produtos comercializados pela BMI - fornecido pela BMI, inclusive por meio de seus funcionários e/ou qualquer representante de vendas indicado pela BMI (ou qualquer pessoa indicada pela BMI) - incluindo, mas não limitado a, funcionários do departamento BMI Expert ou do departamento de vendas/comercial da BMI - não se destina a constituir aconselhamento técnico, de engenharia ou arquitetura de forma alguma; em vez disso, todas essas informações, sugestões, recomendações e conteúdo (as "Informações") são apenas para fins informativos gerais e a BMI não será responsável por quaisquer erros e/ou omissões contidos em tais informações. Portanto, é de sua exclusiva responsabilidade verificar e confirmar tais informações com um especialista profissional designado (por exemplo, um técnico, engenheiro ou arquiteto devidamente autorizado) para aconselhamento profissional. A BMI não é e não será responsável por quaisquer consequências relacionadas com as informações fornecidas e o uso que você fizer dessas informações.

BMI



CORTE 1
MUDANÇA DE INCLINAÇÃO

LEGENDA

- ① RIPA DO ISOLAMENTO CLIMA PRO
- ② CLIMA PRO T320 - ESPESSURA(mm) 60-120
CONDUCTIVIDADE TÉRMICA: 0,032W/mk
- ③ TELHA COBERT
- ④ FILME DIVOROLL HYPER 200
- ⑤ PERFIL DE ARRANQUE
- ⑥ WAKAFLEX

TECTUM PRO SISTEMA COBERTURA INCLINADA

TELHA LÓGICA EMOTIONS

DIMENSÕES	45,9 x 28,7 (cm)
UNIDADES POR M2	11
PESO UNITÁRIO	4,55 Kg

Mais informação: <http://www.bmggroup.com/pt>

Entende-se que qualquer informação, sugestão, recomendação ou conteúdo - exceto quando estritamente relacionado aos produtos comercializados pela BMI - fornecido pela BMI, inclusive por meio de seus funcionários e/ou qualquer representante de vendas indicado pela BMI (ou qualquer pessoa indicada pela BMI) - incluindo, mas não limitado a, funcionários do departamento BMI Expert ou do departamento de vendas/comercial da BMI - não se destina a constituir aconselhamento técnico, de engenharia ou arquitetura de forma alguma; em vez disso, todas essas informações, sugestões, recomendações e conteúdo (as "Informações") são apenas para fins informativos gerais e a BMI não será responsável por quaisquer erros e/ou omissões contidos em tais informações. Portanto, é de sua exclusiva responsabilidade verificar e confirmar tais informações com um especialista profissional designado (por exemplo, um técnico, engenheiro ou arquiteto devidamente autorizado) para aconselhamento profissional. A BMI não é e não será responsável por quaisquer consequências relacionadas com as informações fornecidas e o uso que você fizer dessas informações.

BMI