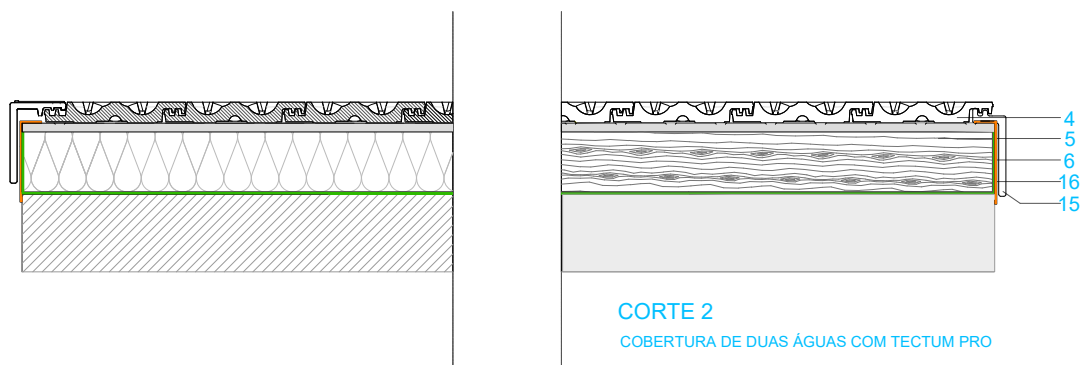
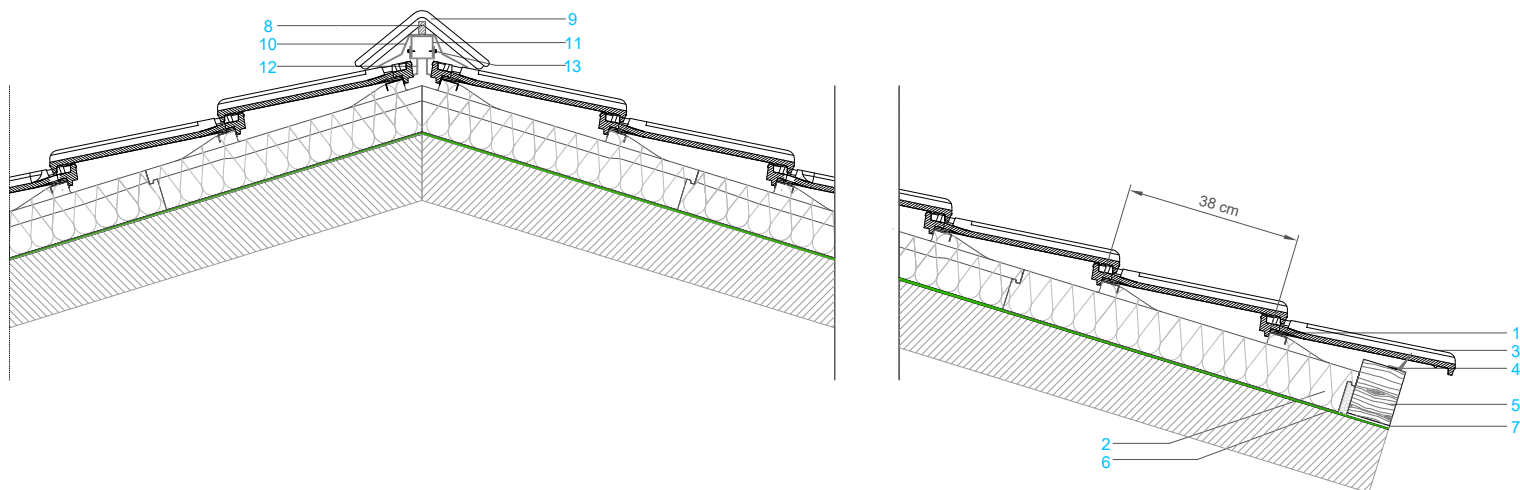


CORTE 1

CORTE DA COBERTURA DE DUAS ÁGUAS COM TECTUM PRO



CORTE 2

COBERTURA DE DUAS ÁGUAS COM TECTUM PRO

LEGENDA

- | | | |
|---|----------------------------|----------------------------|
| ① RIPA DO ISOLAMENTO CLIMA PRO | ⑥ FILME DIVOROLL HYPER 200 | ⑫ SUPORTE METÁLICO DE CUME |
| ② CLIMA PRO T380 - ESPESSURA(mm) 60-120
CONDUTIVIDADE TÉRMICA: 0,032W/mk | ⑧ GANCHO DE CUME GC1 | ⑬ PARAFUSO DE FIXAÇÃO |
| ③ TELHA COBERT | ⑨ CUMEEIRA | ⑭ MEIA TELHA |
| ④ RIPA DE VENTILAÇÃO | ⑩ FIGAROLL PLUS | ⑮ REMATE LATERAL ESQUERDO |
| ⑤ PERFIL DE ARRANQUE | ⑪ PERFIL C | ⑯ PERFIL METÁLICO |

TECTUM PRO

SISTEMA COBERTURA INCLINADA

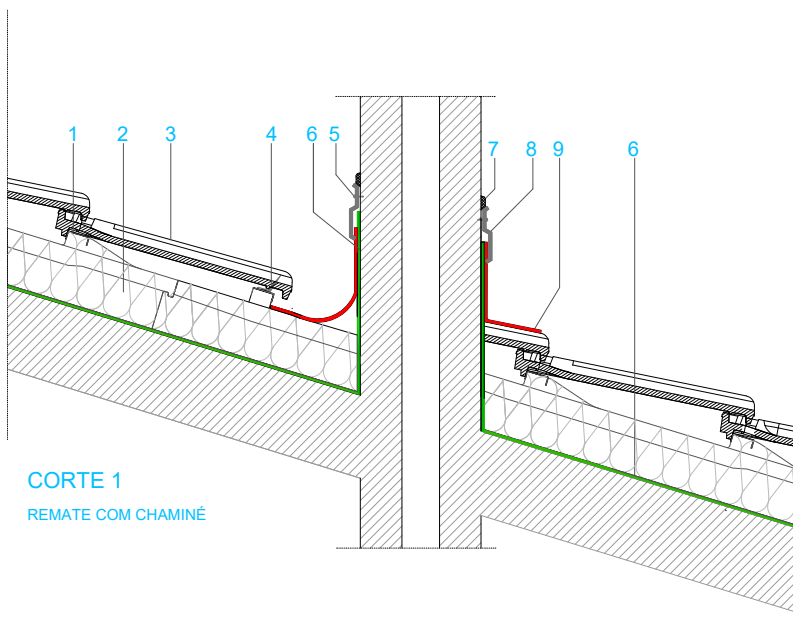
TELHA MARSELHA MG PLUS

DIMENSÕES	46.2 X 26.4 (cm)
UNIDADES POR M2	11 a 14 u
PESO UNITÁRIO	3,60 Kg

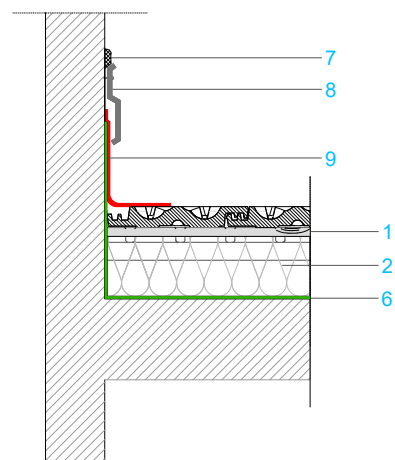
Mais informação: <http://www.bmigroup.com/pt>

Entende-se que qualquer informação, sugestão, recomendação ou conteúdo - exceto quando estritamente relacionado aos produtos comercializados pela BMI - fornecido pela BMI, inclusive por meio de seus funcionários e/ou qualquer representante de vendas indicado pela BMI (ou qualquer pessoa indicada pela BMI) - incluindo, mas não limitado a, funcionários do departamento BMI Expert ou do departamento de vendas/comercial da BMI - não se destina a constituir aconselhamento técnico, de engenharia ou arquitetura de forma alguma; em vez disso, todas essas informações, sugestões, recomendações e conteúdo (as "Informações") são apenas para fins informativos gerais e a BMI não será responsável por quaisquer erros e/ou omissões contidos em tais informações. Portanto, é de sua exclusiva responsabilidade verificar e confirmar tais informações com um especialista profissional designado (por exemplo, um técnico, engenheiro ou arquiteto devidamente autorizado) para aconselhamento profissional. A BMI não é e não será responsável por quaisquer consequências relacionadas com as informações fornecidas e o uso que você fizer dessas informações.

BMI



CORTE 1
REMATE COM CHAMINÉ



CORTE 2
REMATE COM PAREDE LATERAL

LEGENDA

- ① RIPA DO ISOLAMENTO CLIMA PRO
- ② CLIMA PRO T380 - ESPESSURA(mm) 60-120
CONDUTIVIDADE TÉRMICA: 0,032W/mk
- ③ TELHA COBERT
- ④ RIPA DE VENTILAÇÃO
- ⑤ PARAFUSO DE FIXAÇÃO
- ⑥ FILME DIVOROLL HYPER 200
- ⑦ SELANTE
- ⑧ PERFIL METÁLICO
- ⑨ WAKAFLEX

TECTUM PRO SISTEMA COBERTURA INCLINADA

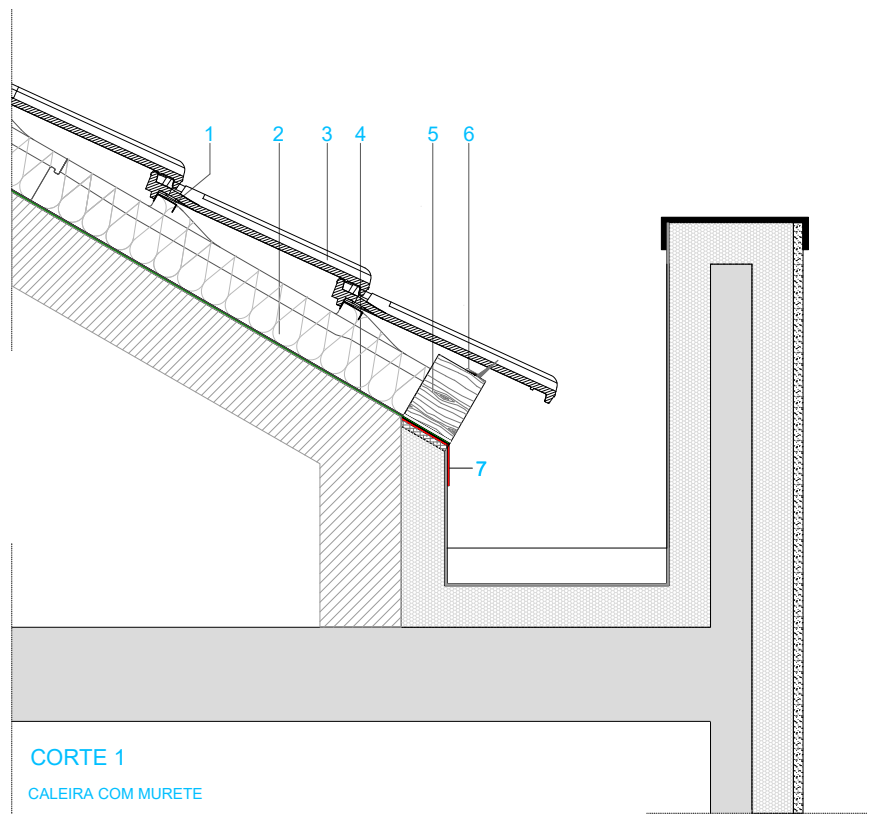
TELHA MARSELHA MG PLUS

DIMENSÕES	46,2 X 26,4 (cm)
UNIDADES POR M2	11 a 14 u
PESO UNITÁRIO	3,60 Kg

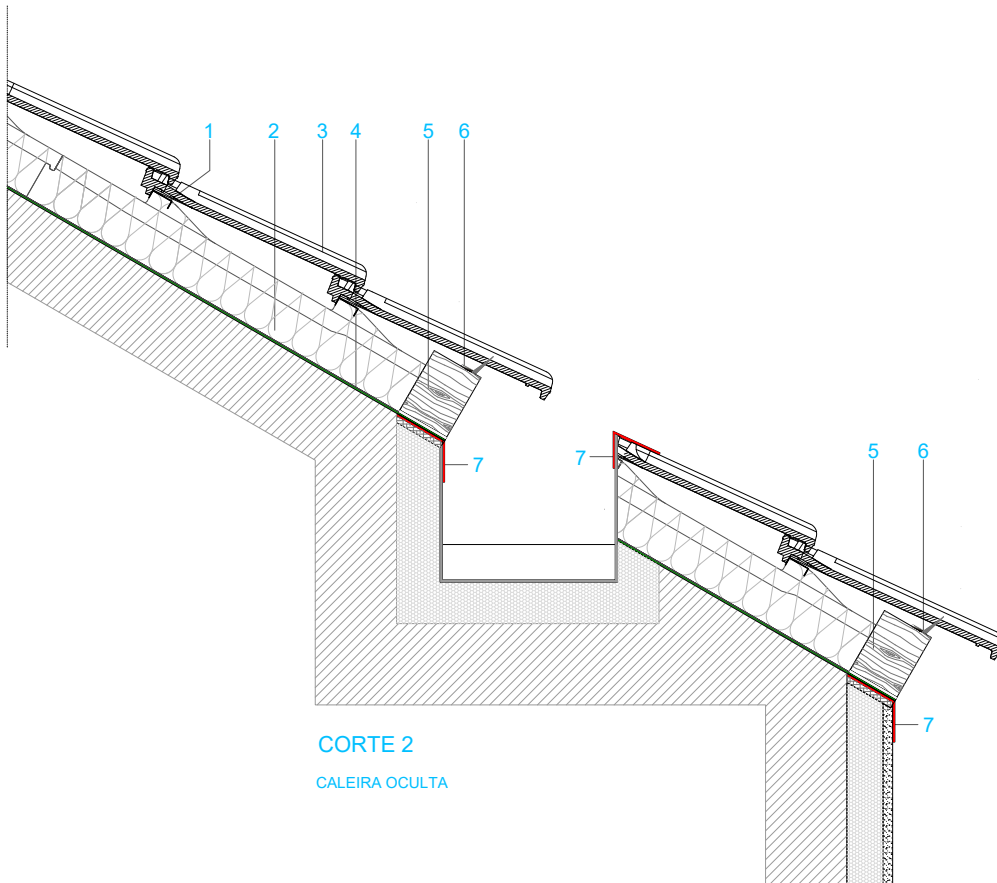
Mais informação: <http://www.bmigroup.com/pt>

Entenda-se que qualquer informação, sugestão, recomendação ou conteúdo - exceto quando estritamente relacionado aos produtos comercializados pela BMI - fornecido pela BMI, inclusive por meio de seus funcionários e/ou qualquer representante de vendas indicado pela BMI (ou qualquer pessoa indicada pela BMI) - incluindo, mas não limitado a, funcionários do departamento BMI Expert ou do departamento de vendas/comercial da BMI - não se destina a constituir aconselhamento técnico, de engenharia ou arquitetura de forma alguma; em vez disso, todas essas informações, sugestões, recomendações e conteúdo (as "Informações") são apenas para fins informativos gerais e a BMI não será responsável por quaisquer erros e/ou omissões contidos em tais informações. Portanto, é de sua exclusiva responsabilidade verificar e confirmar tais informações com um especialista profissional designado (por exemplo, um técnico, engenheiro ou arquiteto devidamente autorizado) para aconselhamento profissional. A BMI não é e não será responsável por quaisquer consequências relacionadas com as informações fornecidas e o uso que você fizer dessas informações.

BMI



CORTE 1
CALEIRA COM MURETE



CORTE 2
CALEIRA OCULTA

LEGENDA

- ① RIPA DE ISOLAMENTO CLIMA PRO
- ② CLIMA PRO T380 - ESPESSURA(mm) 60-120
CONDUTIVIDADE TÉRMICA: 0,032W/mk
- ③ TELHA COBERT
- ④ FILME DIVOROLL HYPER 200
- ⑤ PERFIL DE ARRANQUE
- ⑥ RASTREL DE ALERO
- ⑦ WAKAFLEX

TECTUM PRO SISTEMA COBERTURA INCLINADA

TELHA MARSELHA MG PLUS

DIMENSÕES	46,2 X 26,4 (cm)
UNIDADES POR M2	11 a 14 u
PESO UNITÁRIO	3,60 Kg

Mais informação <http://www.bmigroup.com/pt>

Entenda-se que qualquer informação, sugestão, recomendação ou conteúdo - exceto quando estritamente relacionado aos produtos comercializados pela BMI - fornecido pela BMI, inclusive por meio de seus funcionários e/ou qualquer representante de vendas indicado pela BMI (ou qualquer pessoa indicada pela BMI) - incluindo, mas não limitado a, funcionários do departamento BMI Expert ou do departamento de vendas/comercial da BMI - não se destina a constituir aconselhamento técnico, de engenharia ou arquitetura de forma alguma; em vez disso, todas essas informações, sugestões, recomendações e conteúdo (as "Informações") são apenas para fins informativos gerais e a BMI não será responsável por quaisquer erros e/ou omissões contidos em tais informações. Portanto, é de sua exclusiva responsabilidade verificar e confirmar tais informações com um especialista profissional designado (por exemplo, um técnico, engenheiro ou arquiteto devidamente autorizado) para aconselhamento profissional. A BMI não é e não será responsável por quaisquer consequências relacionadas com as informações fornecidas e o uso que você fizer dessas informações.

BMI