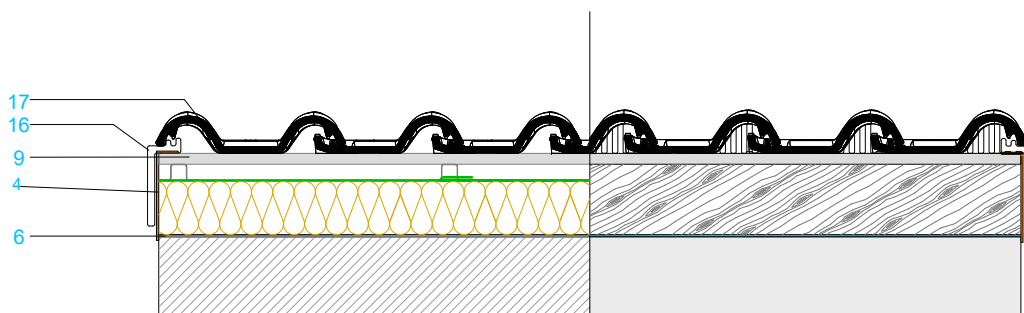
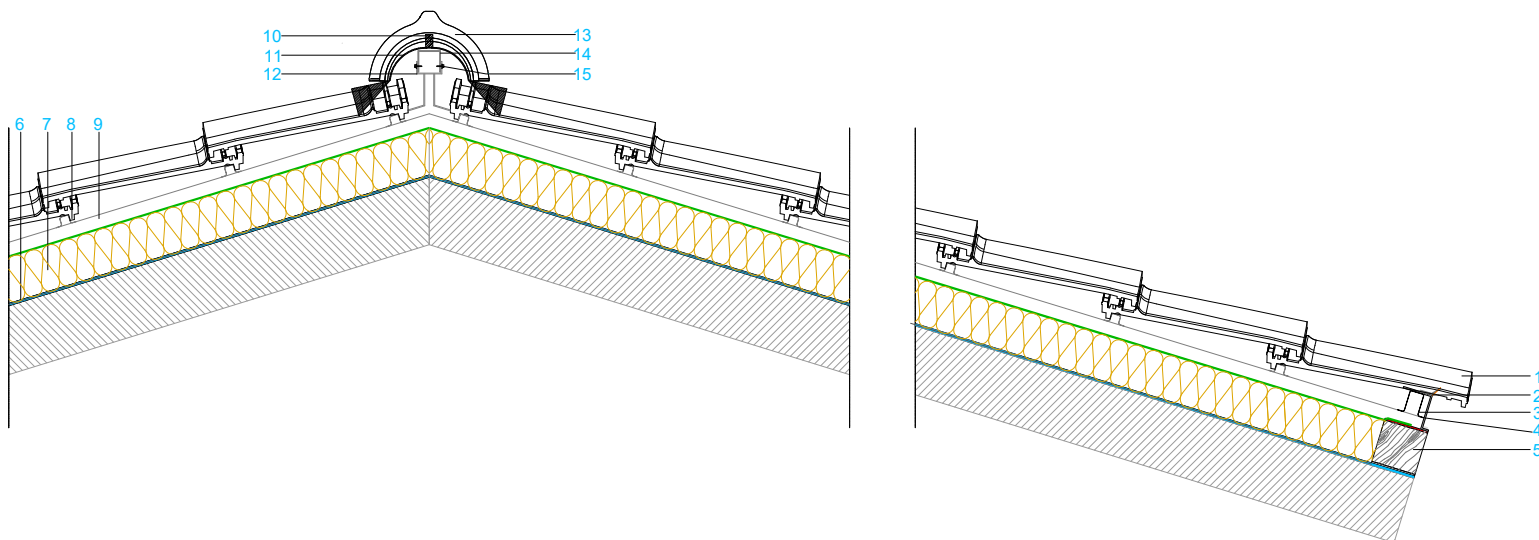


## CORTE 1

COORTE DA COBERTURA DE DUAS ÁGUAS COM TECTUM FIRST



## CORTE 2

COBERTURA DE DUAS ÁGUAS COM TECTUM FIRST

### LEGENDA

- |                           |                                 |                                     |               |
|---------------------------|---------------------------------|-------------------------------------|---------------|
| ① TELHA COBERT            | ⑦ CLIMA FIRST 100               | ⑪ FIGAROLL PLUS                     | ⑰ TELHA DUPLA |
| ② GRELHA DE VENTILAÇÃO    | ESPESSURA (mm): 70-140          | ⑫ SUPORTE METÁLICO DE CUMEEIRA      |               |
| ③ PERFIL OMEGA 50         | CONDUTIVIDADE TÉRMICA=0,022W/mk | ⑬ CUMEEIRA                          |               |
| ④ PERFIL ANGULAR METÁLICO | ⑧ RIPA METÁLICA R20             | ⑭ PERFIL DE CUMEEIRA U40x50x40, 1mm |               |
| ⑤ PERFIL DE MADEIRA       | ⑨ RIPA METÁLICA R30             | ⑮ PARAFUSO DE FIXAÇÃO               |               |
| ⑥ VAPOTECH 25             | ⑩ GANCHO DE CUMEEIRA GC1        | ⑯ REMATE LATERAL ESQUERDO           |               |

## TECTUM FIRST SISTEMA COBERTURA INCLINADA

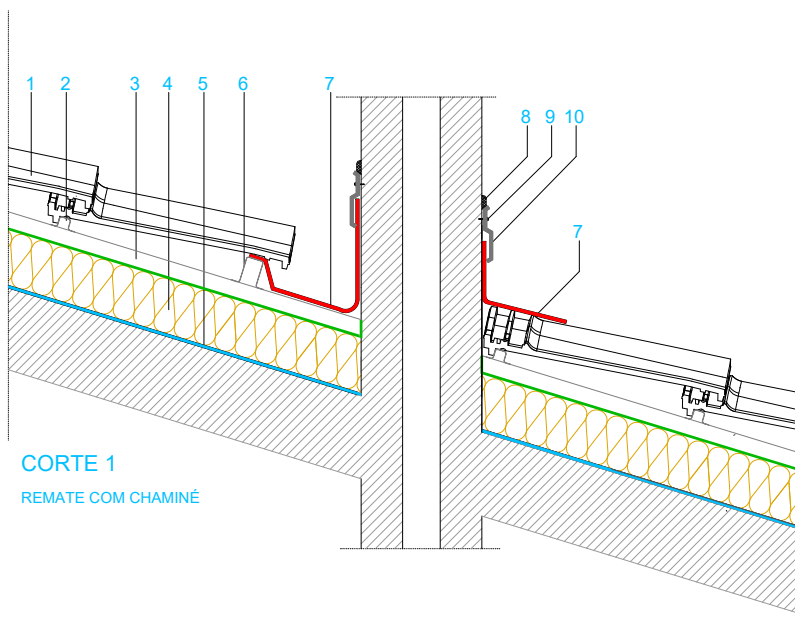
### TELHA LOGICA LUSA

DIMENSÕES	45,6 X 27,8 (cm)
UNIDADES POR M2	12 U
PESO UNITÁRIO	3,95 Kg

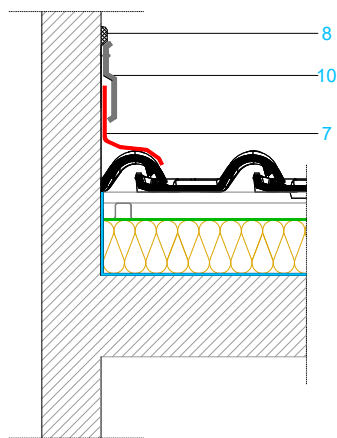
Mais informação: <http://www.bmigroup.com/pt>

Entende-se que qualquer informação, sugestão, recomendação ou conteúdo - exceto quando estritamente relacionado aos produtos comercializados pela BMI - fornecido pela BMI, inclusive por meio de seus funcionários e/ou qualquer representante de vendas indicado pela BMI (ou qualquer pessoa indicada pela BMI) - incluindo, mas não limitado a, funcionários do departamento BMI Expert ou do departamento de vendas/comercial da BMI - não se destina a constituir aconselhamento técnico, de engenharia ou arquitetura de forma alguma; em vez disso, todas essas informações, sugestões, recomendações e conteúdo (as "Informações") são apenas para fins informativos gerais e a BMI não será responsável por quaisquer erros e/ou omissões contidos em tais informações. Portanto, é de sua exclusiva responsabilidade verificar e confirmar tais informações com um especialista profissional designado (por exemplo, um técnico, engenheiro ou arquiteto devidamente autorizado) para aconselhamento profissional. A BMI não é e não será responsável por quaisquer consequências relacionadas com as informações fornecidas e o uso que você fizer dessas informações.

# BMI



**CORTE 1**  
**REMATE COM CHAMINÉ**



**CORTE 2**  
**REMATE COM PAREDE LATERAL**

**LEGENDA**

- ① TELHA COBERT    ⑩ PERFIL METÁLICO
- ② RIPA METÁLICA R20
- ③ RIPA METÁLICA R30
- ④ CLIMA FIRST 100  
 ESPESSURA (mm): 70-140  
 CONDUTIVIDADE TÉRMICA=0,022W/mk
- ⑤ VAPOTECH 25
- ⑥ PERFIL OMEGA 50
- ⑦ WAKAFLEX
- ⑧ SELANTE
- ⑨ PARAFUSO DE FIXAÇÃO

**TECTUM FIRST SISTEMA COBERTURA INCLINADA**

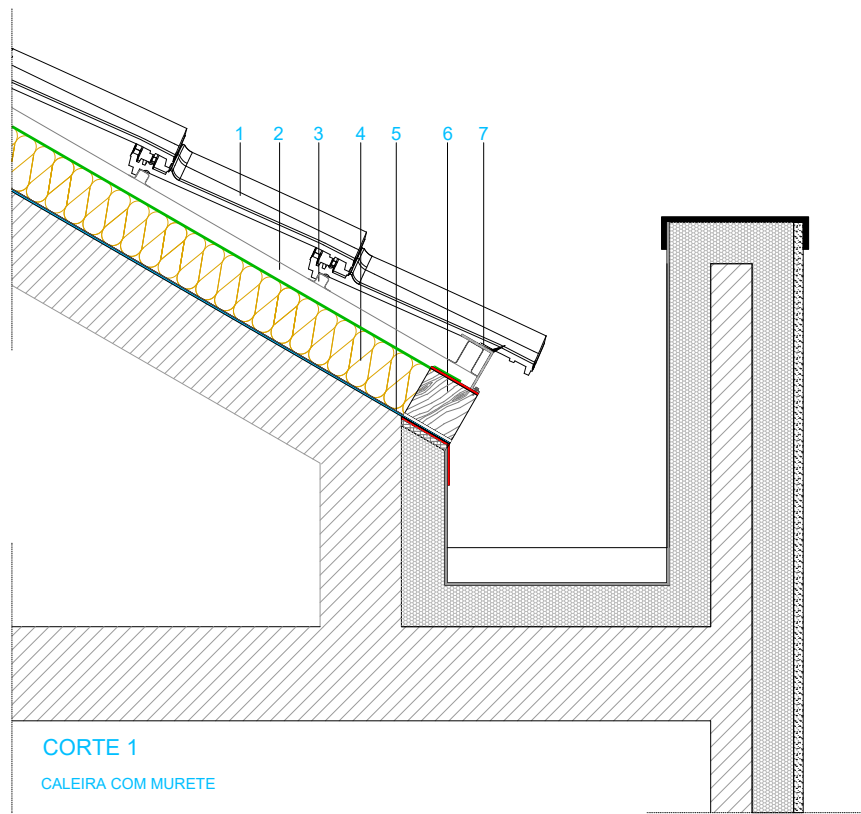
**TELHA LOGICA LUSA**

DIMENSÕES	45,6 X 27,8 (cm)
UNIDADES POR M2	12 U
PESO UNITÁRIO	3,95 Kg

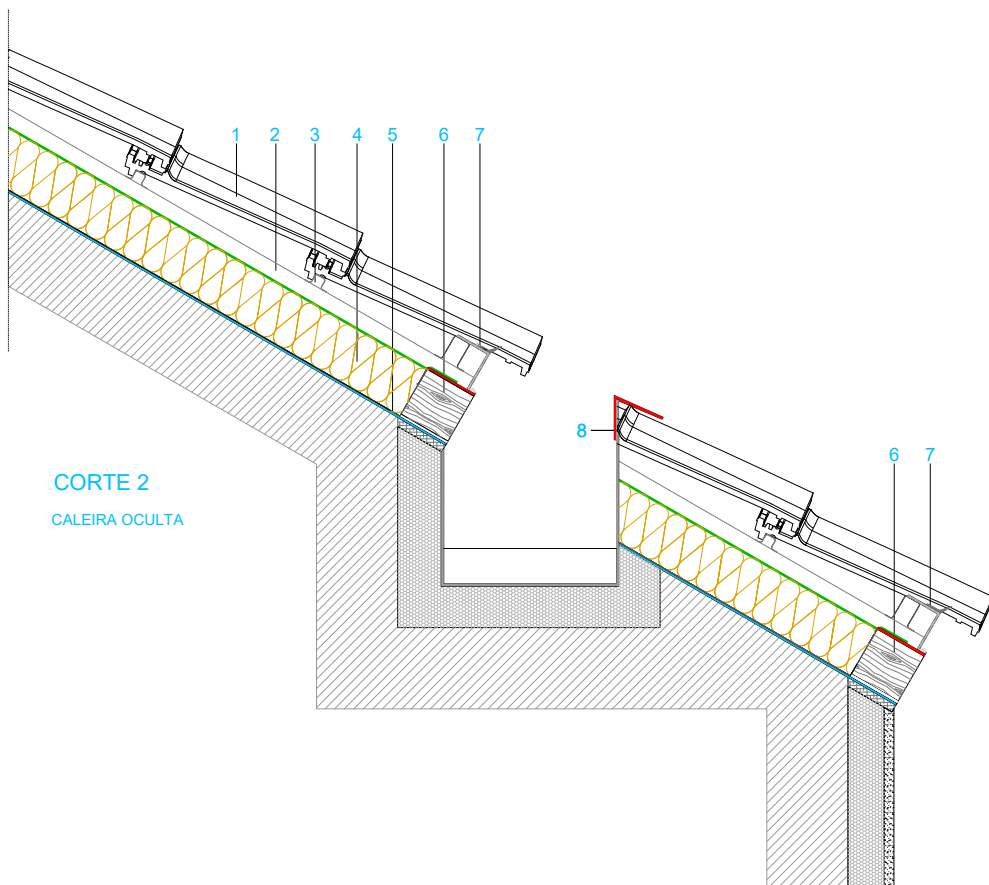
Mais informação: <http://www.bmigroup.com/pt>

Entende-se que qualquer informação, sugestão, recomendação ou conteúdo - exceto quando estritamente relacionado aos produtos comercializados pela BMI - fornecido pela BMI, inclusive por meio de seus funcionários ou qualquer representante de vendas indicado pela BMI (ou qualquer pessoa indicada pela BMI) - incluindo, mas não limitado a, funcionários do departamento BMI Expert ou do departamento de vendas/comercial da BMI - não se destina a constituir aconselhamento técnico, de engenharia ou arquitetura de forma alguma; em vez disso, todas essas informações, sugestões, recomendações e conteúdo (as "Informações") são apenas para fins informativos gerais e a BMI não será responsável por quaisquer erros e/ou omissões contidos em tais informações. Portanto, é de sua exclusiva responsabilidade verificar e confirmar tais informações com um especialista profissional designado (por exemplo, um técnico, engenheiro ou arquiteto devidamente autorizado) para aconselhamento profissional. A BMI não é e não será responsável por quaisquer consequências relacionadas com as informações fornecidas e o uso que você fizer dessas informações.





**CORTE 1**  
CALEIRA COM MURETE



**CORTE 2**  
CALEIRA OCULTA

LEGENDA

- ① TELHA COBERT
- ② RIPA METÁLICA R30
- ③ RIPA METÁLICA R20
- ④ CLIMA FIRST 100  
ESPESSURA (mm): 70-140  
CONDUTIVIDADE TÉRMICA=0,022W/mk
- ⑤ VAPOTECH 25
- ⑥ PERFIL DE MADEIRA
- ⑦ GRELHA DE VENTILAÇÃO
- ⑧ PERFIL ANGULAR METÁLICO

**TECTUM FIRST SISTEMA CUBIERTA INCLINADA**

**TELHA LÓGICA LUSA**

DIMENSÕES	45,6 X 27,8 (cm)
UNIDADES POR M2	12 U
PESO UNITÁRIO	3,95 Kg

Mais informação: <http://www.bmigroup.com/pt>

Entende-se que qualquer informação, sugestão, recomendação ou conteúdo - exceto quando estritamente relacionado aos produtos comercializados pela BMI - fornecido pela BMI, inclusive por meio de seus funcionários e/ou qualquer representante de vendas indicado pela BMI (ou qualquer pessoa indicada pela BMI) - incluindo, mas não limitado a, funcionários do departamento BMI Expert ou do departamento de vendas/comercial da BMI - não se destina a constituir aconselhamento técnico, de engenharia ou arquitetura de forma alguma; em vez disso, todas essas informações, sugestões, recomendações e conteúdo (as "Informações") são apenas para fins informativos gerais e a BMI não será responsável por quaisquer erros e/ou omissões contidos em tais informações. Portanto, é de sua exclusiva responsabilidade verificar e confirmar tais informações com um especialista profissional designado (por exemplo, um técnico, engenheiro ou arquiteto devidamente autorizado) para aconselhamento profissional. A BMI não é e não será responsável por quaisquer consequências relacionadas com as informações fornecidas e o uso que você fizer dessas informações.

**BMI**