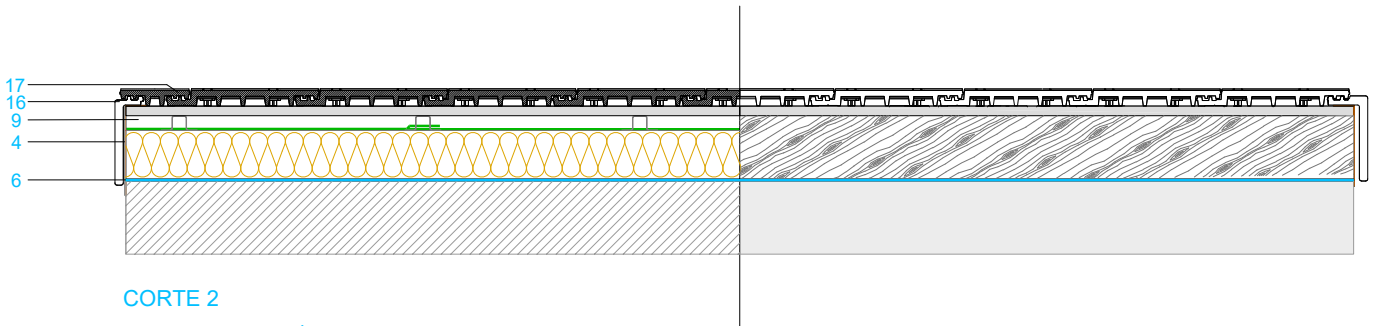
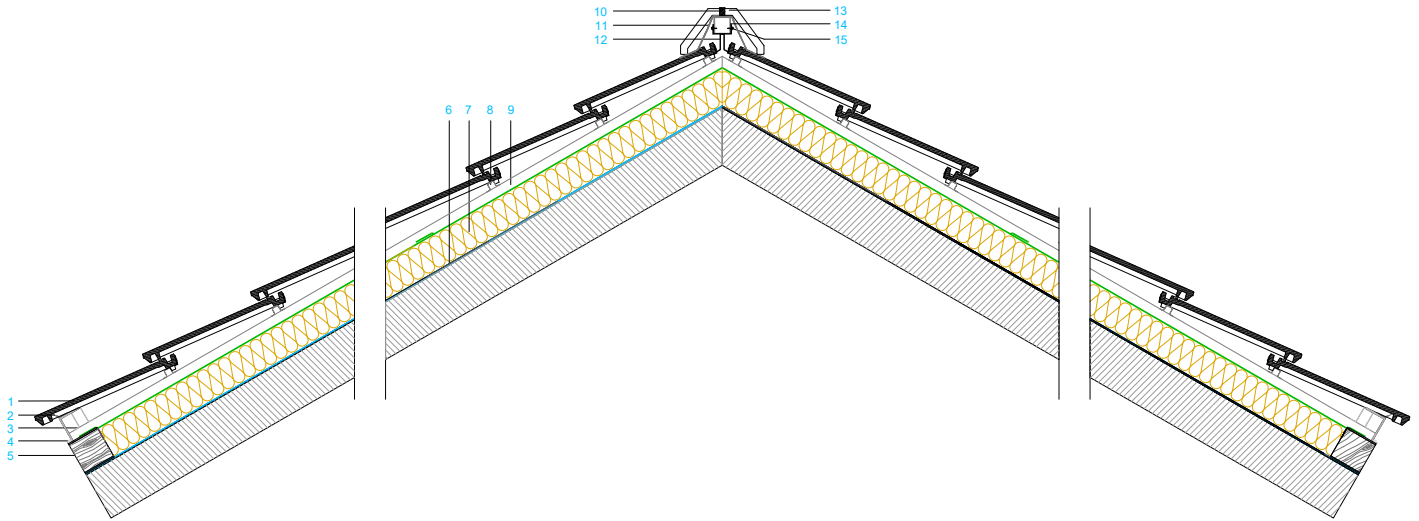


## CORTE 1

COORTE DA COBERTURA DE DUAS ÁGUAS COM TECTUM FIRST



## CORTE 2

COBERTURA DE DUAS ÁGUAS COM TECTUM FIRST

### LEGENDA

① TELHA COBERT	⑦ CLIMA FIRST 100	⑪ FIGAROLL PLUS	⑰ MEIA TELHA
② GRELHA DE VENTILAÇÃO	ESPESSURA (mm): 70-140	⑫ SUPORTE METÁLICO DE CUMEEIRA	
③ PERFIL OMEGA 50	CONDUTIVIDADE TÉRMICA=0,022W/mk	⑬ CUMEEIRA	
④ PERFIL ANGULAR METÁLICO	⑧ RIPA METÁLICA R20	⑭ PERFIL DE CUMEEIRA U40x50x40, 1mm	
⑤ PERFIL DE MADEIRA	⑨ RIPA METÁLICA R30	⑮ PARAFUSO DE FIXAÇÃO	
⑥ VAPOTECH 25	⑩ GANCHO DE CUMEEIRA GC3	⑯ REMATE LATERAL ESQUERDO	

## TECTUM FIRST SISTEMA COBERTURA INCLINADA

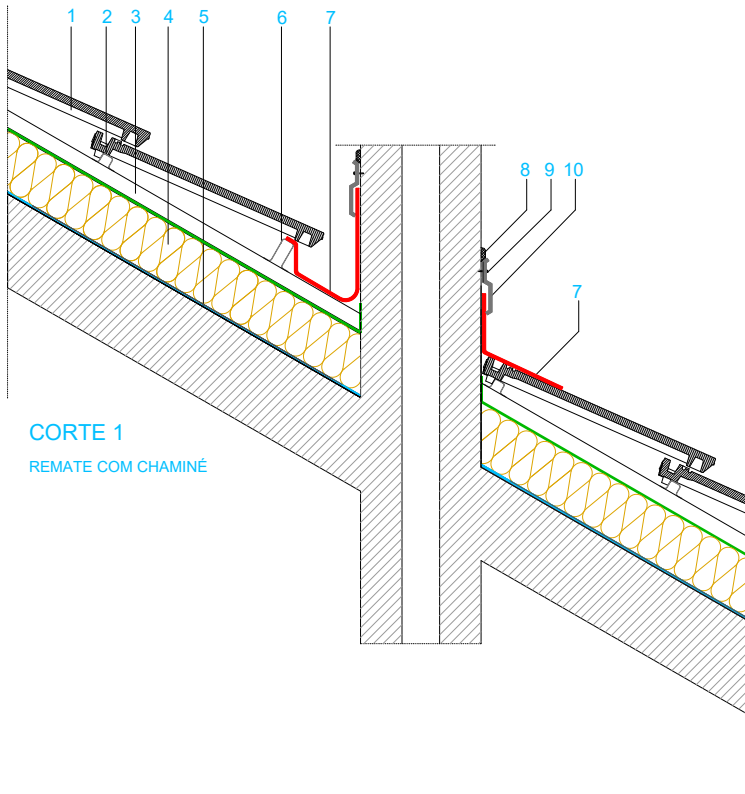
### TELHA LÓGICA EMOTIONS

DIMENSÕES	45,6 x 28,4 (cm)
UNIDADES POR M2	11
PESO UNITÁRIO	4,11 Kg

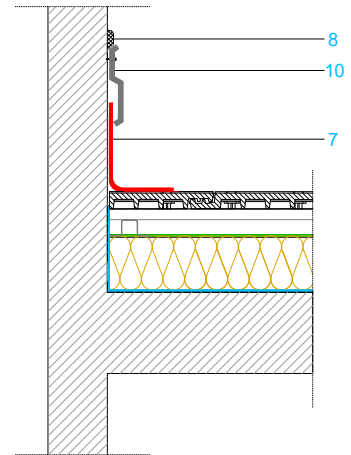
Mais informação: <http://www.bmigroup.com/pt>

Entende-se que qualquer informação, sugestão, recomendação ou conteúdo - exceto quando estritamente relacionado aos produtos comercializados pela BMI - fornecido pela BMI, inclusive por meio de seus funcionários e/ou qualquer representante de vendas indicado pela BMI (ou qualquer pessoa indicada pela BMI) - incluindo, mas não limitado a, funcionários do departamento BMI Expert ou do departamento de vendas/comercial da BMI - não se destina a constituir aconselhamento técnico, de engenharia ou arquitetura de forma alguma; em vez disso, todas essas informações, sugestões, recomendações e conteúdo (as "Informações") são apenas para fins informativos gerais e a BMI não será responsável por quaisquer erros e/ou omissões contidos em tais informações. Portanto, é de sua exclusiva responsabilidade verificar e confirmar tais informações com um especialista profissional designado (por exemplo, um técnico, engenheiro ou arquiteto devidamente autorizado) para aconselhamento profissional. A BMI não é e não será responsável por quaisquer consequências relacionadas com as informações fornecidas e o uso que você fizer dessas informações.

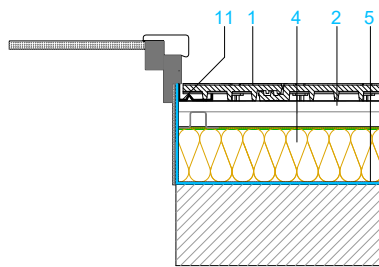
# BMI



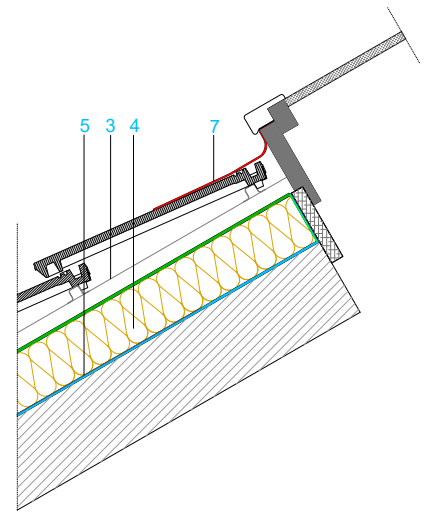
**CORTE 1**  
REMATE COM CHAMINÉ



**CORTE 2**  
REMATE COM PAREDE LATERAL



**CORTE 3**  
REMATE COM CLARABÓIA



**CORTE 4**  
REMATE COM CLARABÓIA

**LEGENDA**

- ① TELHA COBERT      ⑩ PERFIL METÁLICO
- ② RIPA METÁLICA R20      ⑪ CALHA
- ③ RIPA METÁLICA R30
- ④ CLIMA FIRST 100  
ESPESURA (mm): 70-140  
CONDUTIVIDADE TÉRMICA=0,022W/mk
- ⑤ VAPOTECH 25
- ⑥ PERFIL OMEGA 50
- ⑦ WAKAFLEX
- ⑧ SELANTE
- ⑨ PARAFUSO DE FIXAÇÃO

**TECTUM FIRST SISTEMA COBERTURA INCLINADA**

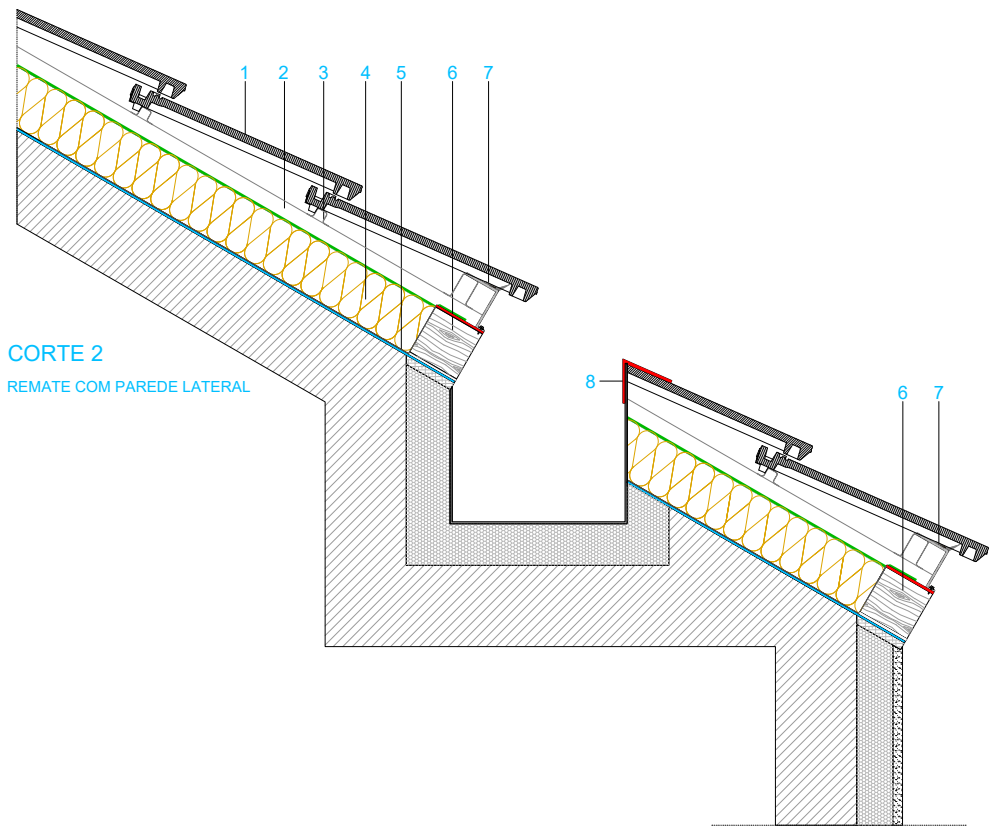
**TELHA LÓGICA EMOTIONS**

DIMENSÕES	45,6 x 28,4 (cm)
UNIDADES POR M2	11
PESO UNITÁRIO	4,11 Kg

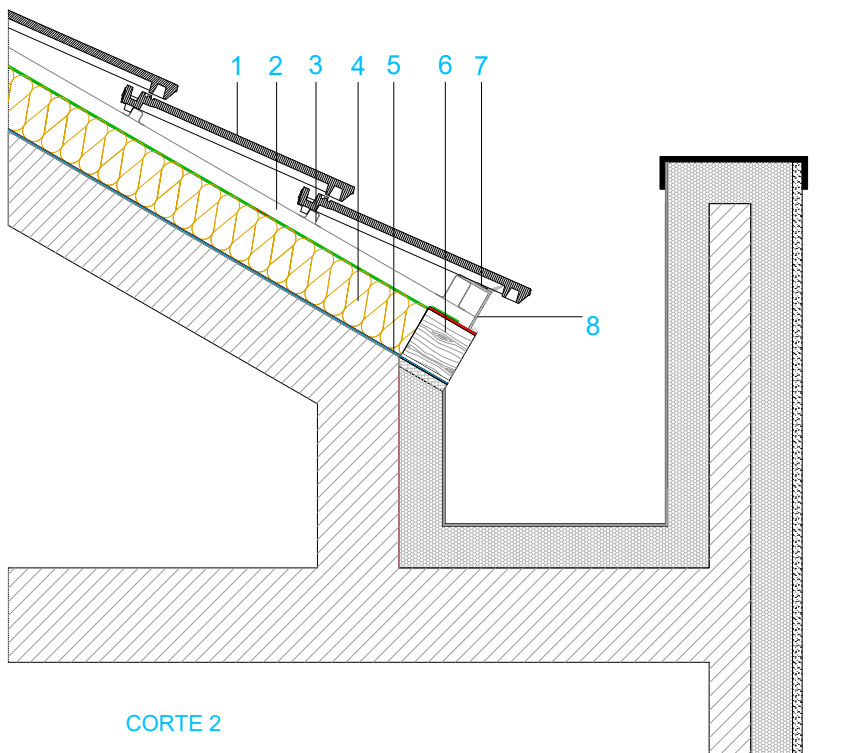
Mais informação: <http://www.bmigroup.com/pt>

Entende-se que qualquer informação, sugestão, recomendação ou conteúdo - exceto quando estritamente relacionado aos produtos comercializados pela BMI - fornecido pela BMI, inclusive por meio de seus funcionários ou qualquer representante de vendas indicado pela BMI (ou qualquer pessoa indicada pela BMI) - incluindo, mas não limitado a, funcionários do departamento BMI Expert ou do departamento de vendas/comercial da BMI - não se destina a constituir aconselhamento técnico, de engenharia ou arquitetura de forma alguma; em vez disso, todas essas informações, sugestões, recomendações e conteúdo (as "Informações") são apenas para fins informativos gerais e a BMI não será responsável por quaisquer erros e/ou omissões contidos em tais informações. Portanto, é de sua exclusiva responsabilidade verificar e confirmar tais informações com um especialista profissional designado (por exemplo, um técnico, engenheiro ou arquiteto devidamente autorizado) para aconselhamento profissional. A BMI não é e não será responsável por quaisquer consequências relacionadas com as informações fornecidas e o uso que você fizer dessas informações.

**BMI**



CORTE 2  
REMATE COM PAREDE LATERAL



CORTE 2  
CALEIRA OCULTA

LEGENDA

- ① TELHA COBERT
- ② RIPA METÁLICA R30
- ③ RIPA METÁLICA R20
- ④ CLIMA FIRST 100  
ESPESSURA (mm): 70-140  
CONDUTIVIDADE TÉRMICA=0,022W/mk
- ⑤ VAPOTECH 25
- ⑥ PERFIL DE MADEIRA
- ⑦ GRELHA DE VENTILAÇÃO
- ⑧ PERFIL ANGULAR METÁLICO

## TECTUM FIRST SISTEMA COBERTURA INCLINADA

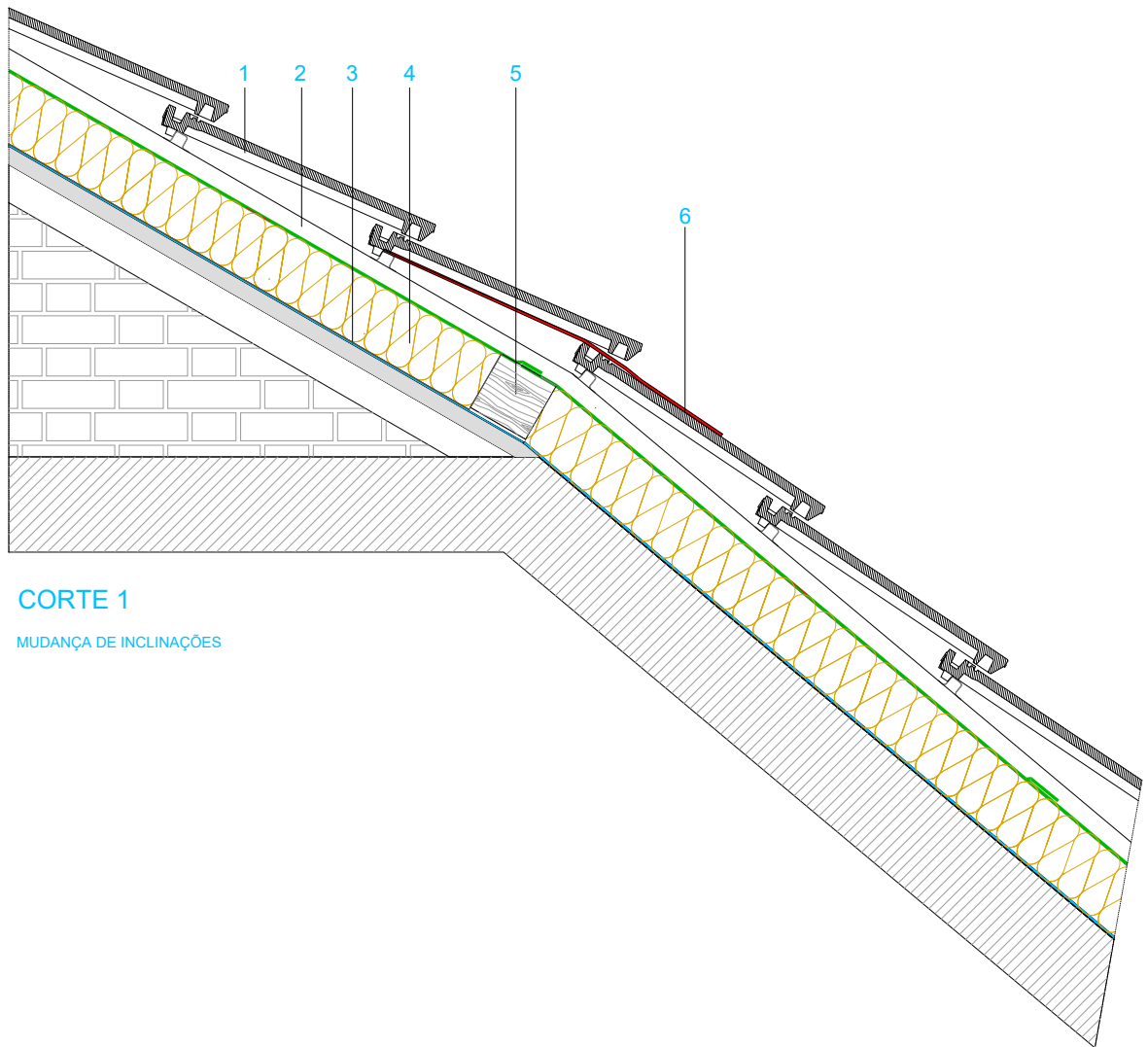
### TELHA LÓGICA EMOTIONS

DIMENSÕES	45,6 x 28,4 (cm)
UNIDADES POR M2	11
PESO UNITÁRIO	4,11 Kg

Mais informação: <http://www.bmigroup.com/pt>

Entende-se que qualquer informação, sugestão, recomendação ou conteúdo - exceto quando estritamente relacionado aos produtos comercializados pela BMI - fornecido pela BMI, inclusive por meio de seus funcionários ou qualquer representante de vendas indicado pela BMI (ou qualquer pessoa indicada pela BMI) - incluindo, mas não limitado a, funcionários do departamento BMI Expert ou do departamento de vendas/comercial da BMI - não se destina a constituir aconselhamento técnico, de engenharia ou arquitetura de forma alguma; em vez disso, todas essas informações, sugestões, recomendações e conteúdo (as "Informações") são apenas para fins informativos gerais e a BMI não será responsável por quaisquer erros e/ou omissões contidos em tais informações. Portanto, é de sua exclusiva responsabilidade verificar e confirmar tais informações com um especialista profissional designado (por exemplo, um técnico, engenheiro ou arquiteto devidamente autorizado) para aconselhamento profissional. A BMI não é e não será responsável por quaisquer consequências relacionadas com as informações fornecidas e o uso que você fizer dessas informações.

# BMI



### CORTE 1

MUDANÇA DE INCLINAÇÕES

#### LEGENDA

- ① TELHA COBERT
- ② RIPA METÁLICA R20
- ③ VAPOTECH 25
- ④ CLIMA FIRST 100  
ESPESURA (mm): 70 -140  
CONDUTIVIDADE TÉRMICA=0,022W/mk
- ⑤ PERFIL DE MADEIRA
- ⑥ WAKAFLEX

## TECTUM FIRST SISTEMA COBERTURA INCLINADA

### TELHA LÓGICA EMOTIONS

DIMENSÕES	45,6 x 28,4 (cm)
UNIDADES POR M2	11
PESO UNITÁRIO	4,11 Kg

Mais informação: <http://www.bmigroup.com/pt>

Entende-se que qualquer informação, sugestão, recomendação ou conteúdo - exceto quando estritamente relacionado aos produtos comercializados pela BMI - fornecido pela BMI, inclusive por meio de seus funcionários e/ou qualquer representante de vendas indicado pela BMI (ou qualquer pessoa indicada pela BMI) - incluindo, mas não limitado a, funcionários do departamento BMI Expert ou do departamento de vendas/comercial da BMI - não se destina a constituir aconselhamento técnico, de engenharia ou arquitetura de forma alguma; em vez disso, todas essas informações, sugestões, recomendações e conteúdo (as "Informações") são apenas para fins informativos gerais e a BMI não será responsável por quaisquer erros e/ou omissões contidos em tais informações. Portanto, é de sua exclusiva responsabilidade verificar e confirmar tais informações com um especialista profissional designado (por exemplo, um técnico, engenheiro ou arquiteto devidamente autorizado) para aconselhamento profissional. A BMI não é e não será responsável por quaisquer consequências relacionadas com as informações fornecidas e o uso que você fizer dessas informações.

# BMI