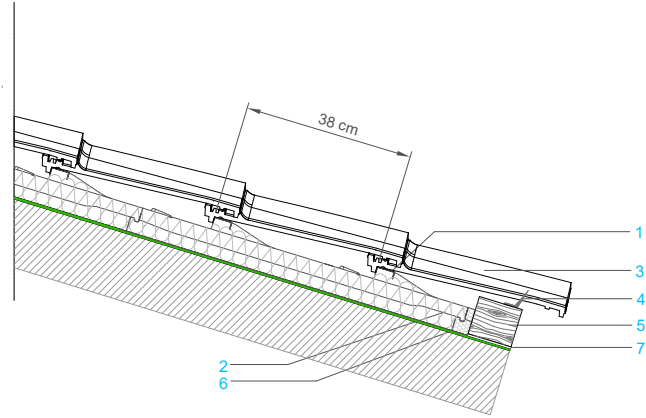
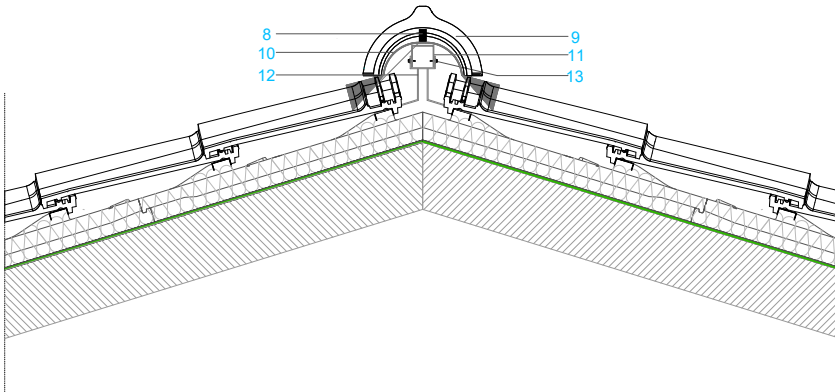


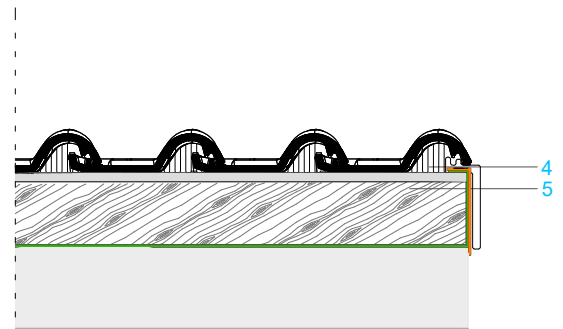
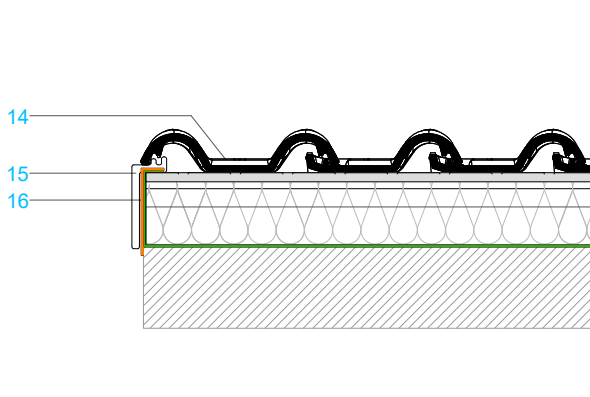
## CORTE 1

CORTE COBERTURA DUAS ÁGUAS COM SISTEMA TECTUM PRO



## CORTE 1

CORTE COBERTURA DUAS ÁGUAS COM SISTEMA TECTUM PRO



## CORTE 2

COBERTURA DUAS ÁGUAS COM SISTEMA TECTUM PRO

### LEGENDA

- |   |                            |                            |
|---|----------------------------|----------------------------|
| ① RIPA DO ISOLAMENTO CLIMA PRO  | ⑥ FILME DIVOROLL HYPER 200 | ⑫ SUPORTE METÁLICO DE CUME |
| ② CLIMA PRO T380 - ESPESURA(mm) 60-120<br>CONDUCTIVIDADE TÉRMICA: 0,032W/mk | ⑧ GANCHO DE CUME           | ⑬ PARAFUSO DE FIXAÇÃO      |
| ③ TELHA COBERT  | ⑨ CUMEIRA                  | ⑭ TELHA DUPLA              |
| ④ RIPA DE VENTILAÇÃO  | ⑩ FIGAROLL PLUS            | ⑮ REMATE LATERAL ESQUERDO  |
| ⑤ PERFIL DE ARRANQUE  | ⑪ PERFIL C                 | ⑯ PERFIL METÁLICO          |

## TECTUM PRO

## SISTEMA COBERTURA INCLINADA

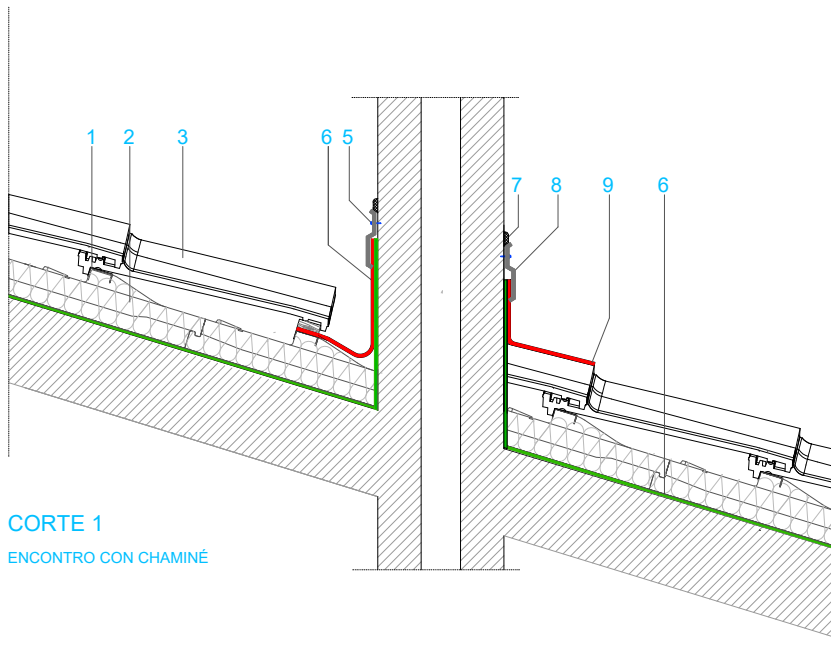
### TELHA LUSA MG PLUS

DIMENSÕES	44,2 X 26,2 (cm)
UNIDADES POR M2	12 U
PESO UNITÁRIO	3,95 Kg

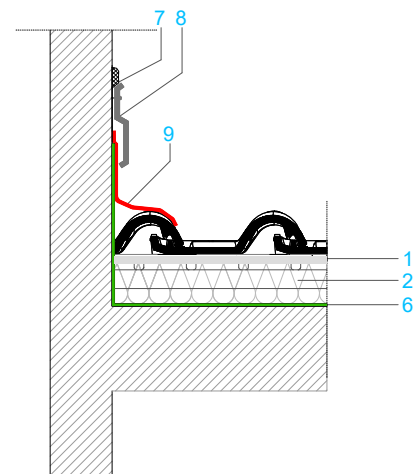
Mais informação: <http://www.bmigroup.com/pt>

Entende-se que qualquer informação, sugestão, recomendação ou conteúdo - exceto quando estritamente relacionado aos produtos comercializados pela BMI - fornecido pela BMI, inclusive por meio de seus funcionários e/ou qualquer representante de vendas indicado pela BMI (ou qualquer pessoa indicada pela BMI) - incluindo, mas não limitado a, funcionários do departamento BMI Expert ou do departamento de vendas/comercial da BMI - não se destina a constituir aconselhamento técnico, de engenharia ou arquitetura de forma alguma; em vez disso, todas essas informações, sugestões, recomendações e conteúdo (as "Informações") são apenas para fins informativos gerais e a BMI não será responsável por quaisquer erros e/ou omissões contidos em tais informações. Portanto, é de sua exclusiva responsabilidade verificar e confirmar tais informações com um especialista profissional designado (por exemplo, um técnico, engenheiro ou arquiteto devidamente autorizado) para aconselhamento profissional. A BMI não é e não será responsável por quaisquer consequências relacionadas com as informações fornecidas e o uso que você fizer dessas informações.

# BMI



**CORTE 1**  
ENCHANTRO CON CHAMINÉ



**CORTE 2**  
ENCHANTRO COM PAREDE LATERAL

**LEGENDA**

- ① RIPA DO ISOLAMENTO CLIMA PRO
- ② CLIMA PRO T380 - ESPESURA(mm) 60-120  
CONDUCTIVIDADE TÉRMICA: 0,032W/mk
- ③ TELHA COBERT
- ④ PARAFUSO DE FIXAÇÃO
- ⑤ FILM DIVOROLL HYPER 200
- ⑥ SELHANTE
- ⑦ PERFIL METÁLICO
- ⑧ WAKAFLEX

**TECTUM PRO SISTEMA COBERTURA INCLINADA**

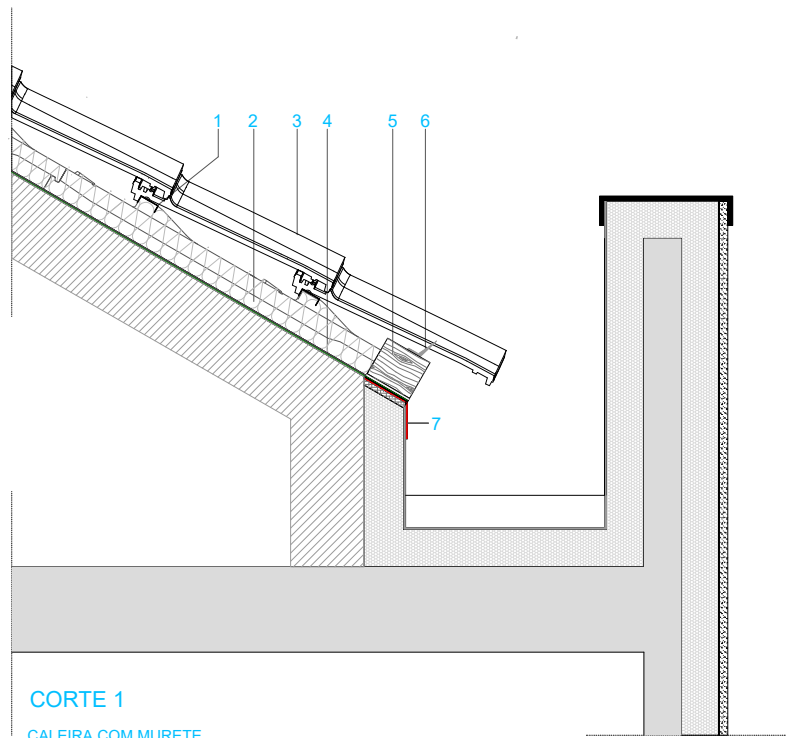
**TELHA LUSA MG PLUS**

DIMENSÕES	44,2 X 26,2 (cm)
UNIDADES POR M2	12 U
PESO UNITÁRIO	3,95 Kg

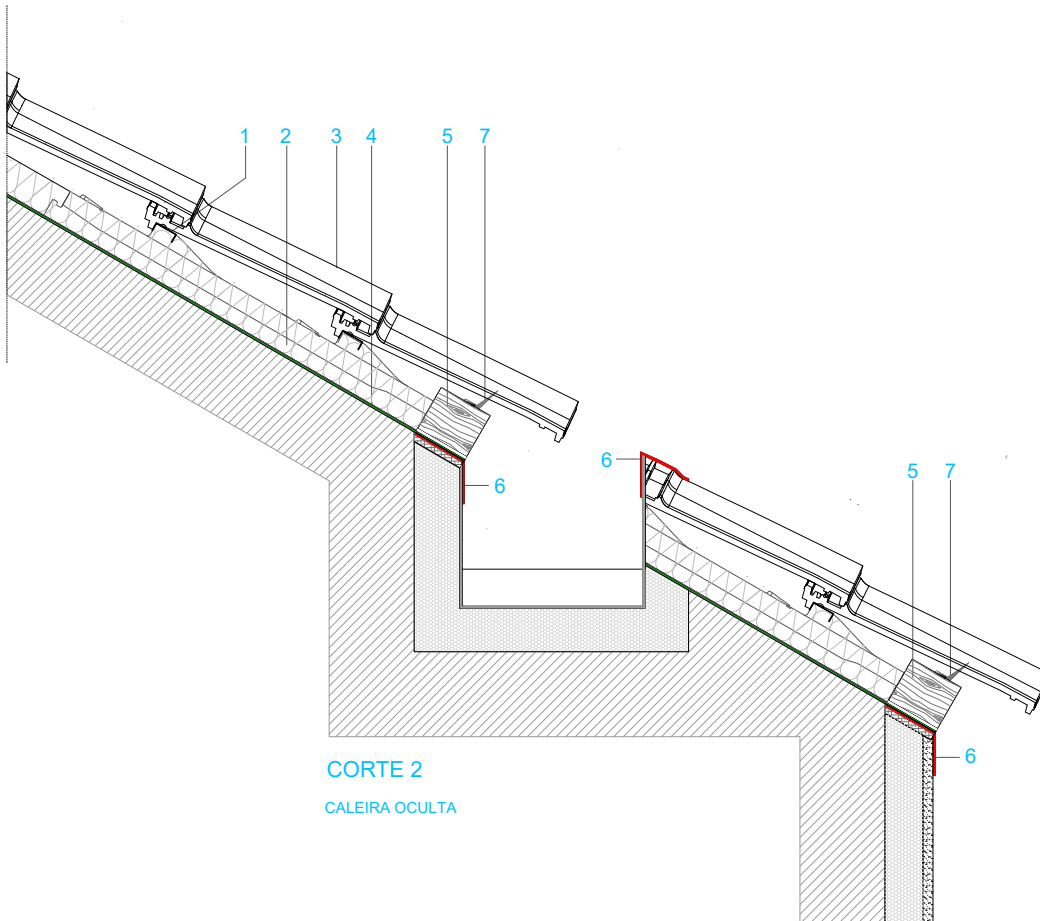
Mais informação: <http://www.bmigroup.com/pt>

Entende-se que qualquer informação, sugestão, recomendação ou conteúdo - exceto quando estritamente relacionado aos produtos comercializados pela BMI - fornecido pela BMI, inclusive por meio de seus funcionários e/ou qualquer representante de vendas indicado pela BMI (ou qualquer pessoa indicada pela BMI) - incluindo, mas não limitado a, funcionários do departamento BMI Expert ou do departamento de vendas/comercial da BMI - não se destina a constituir aconselhamento técnico, de engenharia ou arquitetura de forma alguma; em vez disso, todas essas informações, sugestões, recomendações e conteúdo (as "Informações") são apenas para fins informativos gerais e a BMI não será responsável por quaisquer erros e/ou omissões contidos em tais informações. Portanto, é de sua exclusiva responsabilidade verificar e confirmar tais informações com um especialista profissional designado (por exemplo, um técnico, engenheiro ou arquiteto devidamente autorizado) para aconselhamento profissional. A BMI não é e não será responsável por quaisquer consequências relacionadas com as informações fornecidas e o uso que você fizer dessas informações.

**BMI**



**CORTE 1**  
CALEIRA COM MURETE



**CORTE 2**  
CALEIRA OCULTA

**LEGENDA**

- ① RIPA DO ISOLAMENTO CLIMA PRO
- ② CLIMA PRO T380 - ESPESURA(mm) 60-120  
CONDUCTIVIDADE TÉRMICA: 0,032W/mk
- ③ TELHA COBERT
- ④ FILM DIVOROLL HYPER 200
- ⑤ PERFIL DE ARRANQUE
- ⑥ WAKAFLEX
- ⑦ RIPA DE VENTILAÇÃO

**TECTUM PRO SISTEMA COBERTURA INCLINADA**

**TELHA LUSA MG PLUS**

DIMENSÕES	44,2 X 26,2 (cm)
UNIDADES POR M2	12 U
PESO UNITÁRIO	3,95 Kg

Mais informação: <http://www.bmggroup.com/pt>

Entende-se que qualquer informação, sugestão, recomendação ou conteúdo - exceto quando estritamente relacionado aos produtos comercializados pela BMI - fornecido pela BMI, inclusive por meio de seus funcionários e/ou qualquer representante de vendas indicado pela BMI (ou qualquer pessoa indicada pela BMI) - incluindo, mas não limitado a, funcionários do departamento BMI Expert ou do departamento de vendas/comercial da BMI - não se destina a constituir aconselhamento técnico, de engenharia ou arquitetura de forma alguma; em vez disso, todas essas informações, sugestões, recomendações e conteúdo (as "Informações") são apenas para fins informativos gerais e a BMI não será responsável por quaisquer erros e/ou omissões contidos em tais informações. Portanto, é de sua exclusiva responsabilidade verificar e confirmar tais informações com um especialista profissional designado (por exemplo, um técnico, engenheiro ou arquiteto devidamente autorizado) para aconselhamento profissional. A BMI não é e não será responsável por quaisquer consequências relacionadas com as informações fornecidas e o uso que você fizer dessas informações.

