



BMI

EverGuard Extreme® TPO

Uma nova geração de lâminas de impermeabilização sintética com até 35 anos de garantia. Especialmente focada para edifícios críticos e envolventes exigentes.

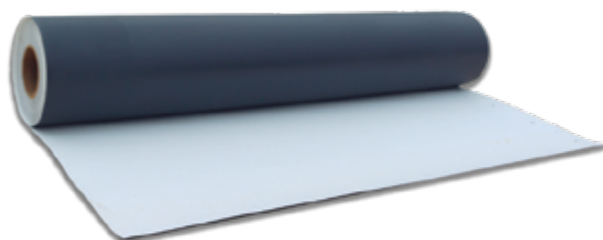
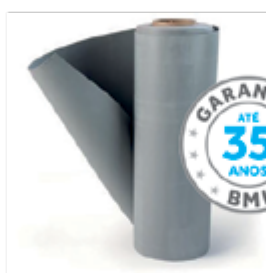
bmigroup.com/pt



EverGuard Extreme® TPO

Uma nova geração de lâminas sintéticas TPO para aplicações extremas.

A tecnologia de EverGuard Extreme® TPO, baseada numa nova fórmula patenteada de estabilizadores e absorventes de raios UV, oferecendo um rendimento elevado contra o envelhecimento por altas temperaturas e a degradação por causa dos raios UV.



EverGuard Extreme® TPO alcança quatro vezes o mínimo da resistência à Radiação UV

A sua fórmula patenteada de estabilizadores e absorventes de raios UV permite alcançar um rendimento superior aos standards atuais de **coberturas contra a degradação por raios UV**: alcançando valores de $> 46.000 \text{ KJ}/(\text{m}^2 \text{ nm})$ a 340 nm, quatro vezes o mínimo estabelecido (10.080) por ASTM G155/D6878.

Graças a EverGuard Extreme® TPO BMI pode oferecer até 35 anos de garantia.

EverGuard Extreme® TPO duplica o rendimento das lâminas de TPO standard em provas de envelhecimento por calor

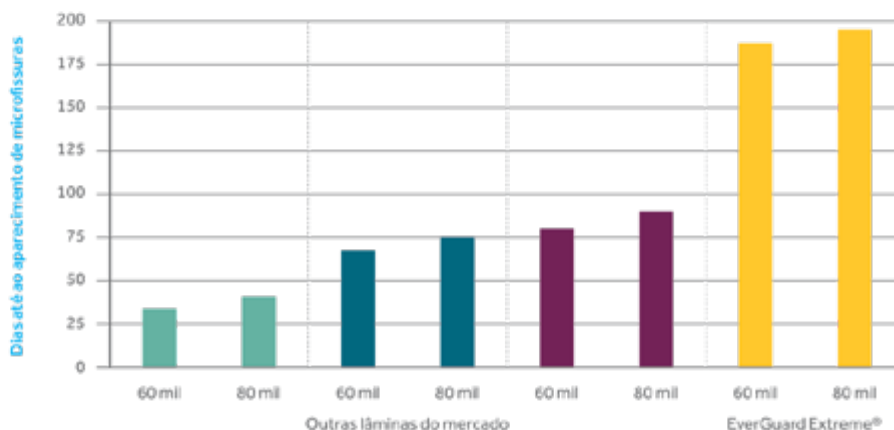
EverGuard Extreme® TPO superou com sucesso provas de temperaturas até 137.8°C . Uma temperatura mais alta que a exigida nas provas propostas por ASTM.

E porque isto é importante? Porque o calor pode degradar progressivamente as lâminas de TPO ao longo do tempo.

Conheça
EverGuard
Extreme® TPO



EverGuard Extreme® face a membranas TPO standard em testes de envelhecimento por calor a $137,8^\circ\text{C}$



VANTAGENS



Garantia até 35 anos.



Maior durabilidade e melhor resistência aos raios UV que EverGuard TPO.



Alta eficiência na instalação, 3,65 m de largura do rolo.

APLICAÇÕES



Instalações solares.



Coberturas expostas a condições extremas de temperatura e radiação solar.



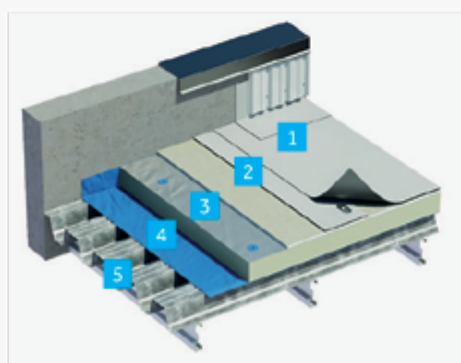
Fórmula patenteada desenhada para suportar estas condições extremas.

SRI: 94

Certificada por Factory Mutual (FM): 4470.

ETA: 19/0615

Ficha Técnica Acreditada emitida pela Plataforma de Materiais da Green Guilding Council Espanha (GBCe) emissão Julho 2021

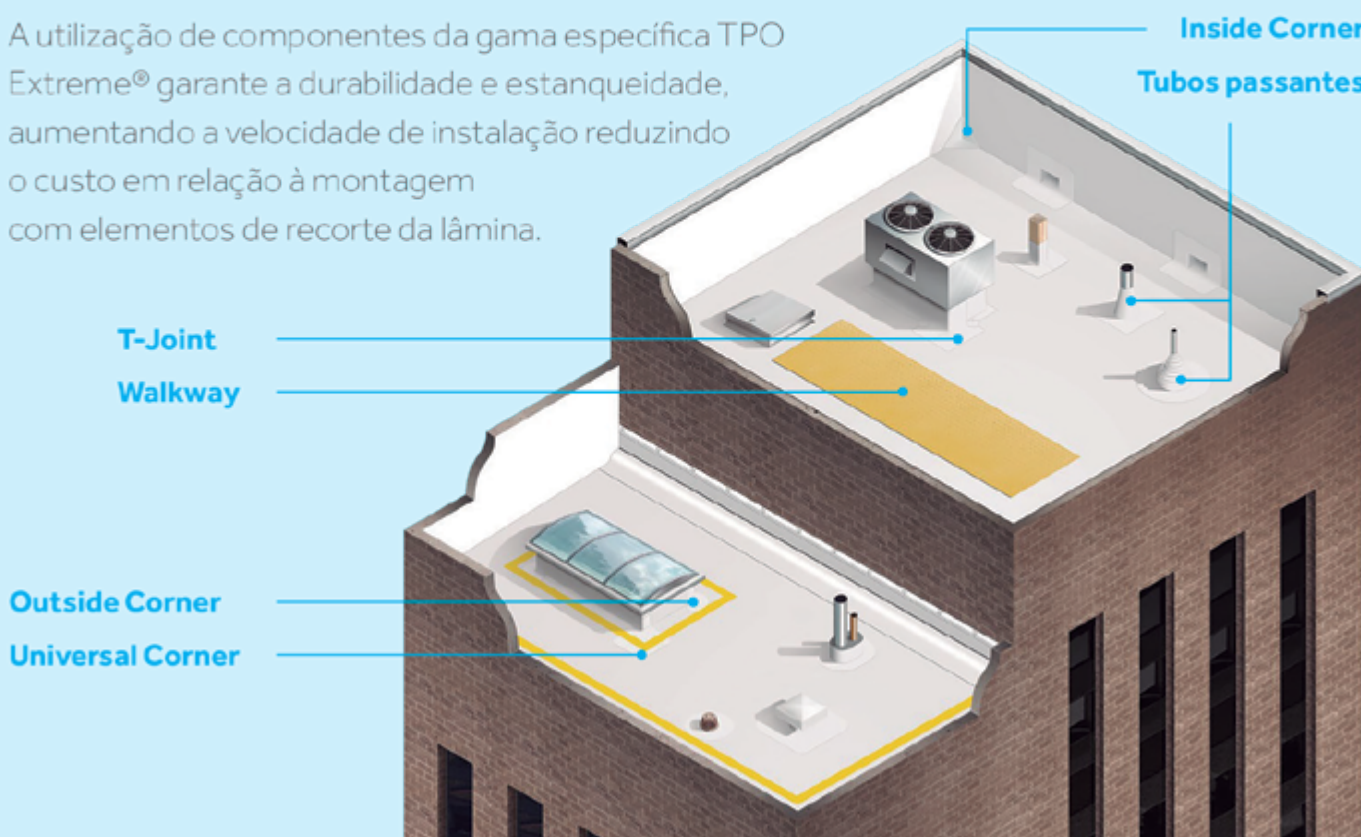


1. Lâmina Everguard Extreme® TPO
2. Cover board
3. Isolamento térmico PIR Thermazone
4. Barreira de vapor
5. Suporte deck

GAMA DE COMPONENTES PRÓPRIOS COM FORMULAÇÃO EXTREME

A utilização de componentes da gama específica TPO Extreme® garante a durabilidade e estanqueidade, aumentando a velocidade de instalação reduzindo o custo em relação à montagem com elementos de recorte da lâmina.

EverGuard Extreme® TPO



INSTALAÇÕES SOLARES

A temperatura acumulada debaixo dos sistemas fotovoltaicos integrados (BIPV, Build Integrate Photovoltaics) podem alcançar os 87,8°C.

As fórmulas standard de TPO, segundo o tipo e fabricante, podem falhar em estudos de envelhecimento térmico acelerado em apenas 40 dias, o equivalente a menos de 15 anos de uso real.

É importante que o sistema de cobertura acompanhe o período de vida útil ao sistema solar, pois implica redução de custo em manutenção e reposição.

A alta durabilidade da lâmina EverGuard Extreme® TPO permite à BMI oferecer uma garantia até 35 anos.



EverGuard Extreme® TPO

OS SISTEMAS DE FIXAÇÃO SOLAR DA BMI TRANSMITEM A TOTAL CONFIANÇA À SUA COBERTURA:

Sistema de Fixação por Soldadura

Sistema de fixação que evita a perfuração da lâmina suporte EverGuard TPO. Permite a disposição inclinada e coplanar.



Sistemas de Fixação Mecânica

Fixação mecânica ao suporte, evitando o lastro, em função das necessidades de cargas.



DADOS TÉCNICOS

Características	Valores	Tolerância	Método de ensaio
Defeitos visíveis	Passa	-	EN 1850-2
Comprimento	30 m / 20 m	-0 / +5 %	EN 1848-2
Largura	1,52 m / 2,44 m / 3,05 m / 3,65 m	-0,5 / +1 %	EN 1848-2
Retidão	≤ 30 mm / 5 m	-	EN 1848-2
Planicidade	≤ 10 mm	-	EN 1848-2
Massa por unidade de superfície	e 1,22, 1,53, 1,84, 2,05 kg/m ²	-5 / +10 %	EN 1849-2
Espessura efetiva	1,2 mm, 1,5 mm, 1,8 mm e 2,0 mm	-5 / +10 %	EN 1849-2
Estanqueidade à água	Passa	-	EN1928 (B)
Comportamento ao fogo exterior	BROOF T1*	-	ENV 1187, EN 13501-5
Reação ao fogo	Classe 1	-	EN 13501-1
Resistência ao descasque por sobreposição	≥ 150 N / 50 mm	-	EN 12316-2
Resistência ao corte por sobreposição	≥ 800 N / 50 mm	-	EN 12317-2
Força de tração	≥ 1150 (L) / 1150 (T) N / 50 mm	-	EN 12311-2 (A)
Alargamento L e T	≥ 20 %	-	EN 12311-2 (A)
Resistência ao impacto	≥ 400 / 1150 mm	-	EN 12691 (A / B)
Resistência à carga estática método A/B	≥ 20 kg ≥ 15 kg	-	EN 12730 (A / B)
Resistência ao rasgão	≥ 375 N (L) ≥ 475 N (T)	-	EN 12310-2
Estabilidade dimensional	≤ 0,4 % / ≤ 0,3 %	-	EN 1107-2
Dobrabildade a baixas temperaturas	≤ -25 °C	-	EN 495-5
Durabilidade UV, calor e água 5000 h UV	Passa	-	EN 1297
Resistência ao granizo	≥ 25 / 39 m/s	-	EN 13583
SRI (Índice Refletância Solar) Inicial / Envelhecido	98.1/81.83	-	ASTME1980-11 Title 24
Refletância (branco) Inicial / Envelhecido	0.76/0.58 79.9%	-	ASTM C1549 ASTM E903 -12
Emissividade (branco) Inicial / Envelhecido	0.86/0.83 0.94	-	ASTM C1371-15 ASTME403
Propriedades do vapor de água	100 000	-	EN 1931

* Broof T1 para os seguintes isolamentos: Lã de rocha; PIR e EPS. Para outro tipo de sistemas, contacte com o Departamento Técnico da BMI.

Características	Valor EverGuard Extreme	Valor Exigido ASTM	Método de ensaio
Resistência à radiação UV	≥46.000 KJ/(m ² nm) a 340 nm	10.080 KJ/(m ² nm) a 340 nm	ASTM G155/D6878
Envelhecimento térmico	128 semanas	115 °C para 32 semanas	ASTMD573



BMI Portugal

Estrada Nacional 361- 1 Km.
10 - Outeiro da Cabeça
2565-594 Torres Vedras

Tel. 261 920 005

E-mail. sac@bmigroup.com

bmigroup.com/pt