

# Soluções

# Cobertura Inclinada 2024

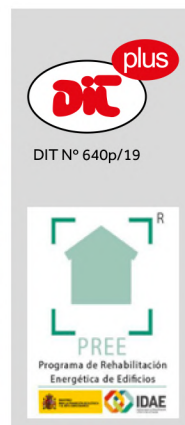


# Sistema Técnico para Telhados Tectum® Pro

Montagem a seco rápido, reduz o tempo de montagem

## VANTAGENS DO SISTEMA

- Garantia total do sistema de **15 anos**.
- Rapidez de instalação.
- Impermeabilidade completa do telhado.
- Melhora a eficiência energética e o conforto térmico  $\lambda = 0,032 \text{ W/mk}$ .
- Sem condensações. Cobertura ventilada.
- **Certificado DIT plus** pelo Instituto Eduardo Torroja.



Rapidez de instalação



Evita condensação



Ventilação do telhado



Impermeável



Melhora a eficiência energética



Garantia total do sistema



Mais informação

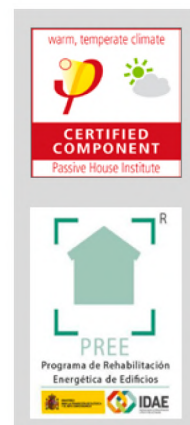
	Norma	Medida	Tolerâncias	CLIMA PRO T-320			CLIMA PRO T-380				CLIMA PLUS				
COMPOSIÇÃO	-	-	-	Dupla densidade: EPS branco com densidade (30 kg / m <sup>3</sup> ) e Neopor com densidade (15 kg / m <sup>3</sup> )			Dupla densidade: EPS branco com densidade (30 kg / m <sup>3</sup> ) e Neopor com densidade (15 kg / m <sup>3</sup> )				Dupla densidade: EPS branco com densidade (30 kg / m <sup>3</sup> ) e Neopor com densidade (15 kg / m <sup>3</sup> )				
DISTÂNCIA ENTRE RIPAS	-	-	-	32 cm			38 cm				39,7 cm				
TIPO DE TELHA COBERT	-	-	-	Lógica® Plana			Lógica® Lusa T380, Marselha MG Plus, Lusa MG Plus, Piemontesa, S12				Tectum® Plus				
ESPESSURA	-	mm	±2mm	60	80	100	60	80	100	120	60	80	100	120	140
ESPESSURA EPS BRANCO	-	mm	-	15			15				15				
ESPESSURA NEOPOR	-	mm	-	45	65	85	45	65	85	105	45	65	85	105	125
DIMENSÕES ÚTEIS INCLUINDO SOBREPOSIÇÕES	EN 13163	mm	±0,2%	1220 x 660			1220 x 780				1220 x 814				
DIMENSÕES ÚTEIS EXCLUINDO SOBREPOSIÇÕES	EN 13163	mm	±0,2%	1200 x 640			1200 x 760				1200 x 794				
SUPERFÍCIE ÚTIL EXCLUINDO SOBREPOSIÇÕES	-	m <sup>2</sup>	-	0,768			0,912				0,952				
PESO	-	kg	±0,5%	1,34	1,68	2,01	1,23	1,53	1,84	2,15	1,60	1,87	2,38	2,65	2,92
GEOMETRIA DE SUPERPOSIÇÃO	-	mm	-	aprox. 23 x 20			aprox. 23 x 20				aprox. 23 x 20				
ESTABILIDADE DIMENSIONAL (23 °C, 50% RH)	EN 13163	%	DS(N)2	± 0,5			± 0,5				± 0,5				
DENSIDADE EPS BRANCO	EN 1602	kg/m <sup>3</sup>	-	30			30				30				
DENSIDADE NEOPOR	EN 1602	kg/m <sup>3</sup>	-	15			15				15				
CONDUTIVIDADE TÉRMICA (λ)	-	(W/(m·K))	-	0,032			0,032				0,032				
RESISTÊNCIA TÉRMICA (APROX.)	-	m <sup>2</sup> ·K / W	-	1,85	2,50	3,10	1,85	2,50	3,10	3,75	1,85	2,50	3,10	3,75	4,35
PERMEABILIDADE AO VAPOR DE ÁGUA Δ NEOPOR	EN 12086	(mg/Pa·h·m)	-	40			40				40				
ABSORÇÃO DE ÁGUA (A LONGO PRAZO POR IMERSÃO)	EN 12087 2013	%	-	≥ 5			≥ 5				≥ 5				
RESISTÊNCIA AO FOGO (EUROCLASS)	EN 13501-1	Class	-	E			E				E				

# Sistema Técnico para Telhados Tectum® First

Sistema certificado Passivhaus, em isolamento térmico e acústico

## VANTAGENS DO SISTEMA

- Garantia total do sistema de **15 anos**.
- Alta resistência térmica possibilitando níveis exigidos em vivendas passivas  $\lambda = 0,022 \text{ W/mk}$ .
- Rapidez de instalação.
- Impermeabilização de cobertura.
- Sem condensações provocadas pelo vapor da água.
- **Certificado Passivhaus** pela Passive House Institute.



$\lambda_D = 0,022 \text{ W/(m.k)}$

**Alta resistência térmica**  
Entre 30 e 50% mais de resistência térmica em comparação com os isolamentos tradicionais



**Revestimento completo multicamada**  
Estanqueidade ao vapor de água e impermeabilidade



**Fácil e rápida instalação**  
Isolamento e filme impermeável num único elemento



**Recomendado para casas passivas**  
Cumprir com os requisitos exigidos pelo standard Passivhaus



Mais informação

# Sistema Técnico para Telhados Tectum® Plus

Sistema para cobertura baixa pendente

## VANTAGENS DO SISTEMA

- Garantia total do sistema de **15 anos**.
- Válido para Obra Nova e Reabilitação.  
Pendente mínima de até 10%/6°.
- Permite qualquer comprimento de cobertura.
- Melhora a eficiência energética e o conforto térmico  $\lambda = 0,022 \text{ W/mk}$ .
- Fácil e rápido montar.
- Alta durabilidade e mínimo manutenção.
- Materiais reutilizáveis / recicláveis após o seu ciclo de vida.



**Totalmente estanque**  
à água e sem risco de condensações



**Hermético ao**  
vento exterior



**Alta resistência** à geada  
e à radiação solar



**Cobertura microventilada**  
baixo telha



**Isolamento contínuo**  
de altas prestações  
(mínimas pontes térmicas)



Mais informação

# Telhas Cimento

MODELO	CORES			
<p><b>ARGIBETÃO LATINA LISA</b></p>  	 <p>ARDÓSIA</p>	 <p>IBÉRICA</p>	 <p>CERÂMICA RÚSTICA</p>	 <p>IBÉRICA RÚSTICA</p>
<p><b>PLANA EVOLUTION</b></p>  	 <p>ÉBANO</p>			
<p><b>GREDOS EVOLUTION</b></p>  	 <p>ÉBANO</p>	 <p>CASTANHO</p>		
<p><b>GREDOS TEIDE</b></p>  	 <p>MUSCADE</p>	 <p>SILVACANE</p>	 <p>ARGENTA</p>	

# Telhas Cerâmicas Alta Tecnologia

MODELO	CORES				
<b>LÓGICA® EMOTIONS</b>  	 NATURA BLACK	 NATURA GREYLINE	 NATURA TERRA	 NATURA RUST	 NATURA CORTEN
<b>LÓGICA® PLANA</b>  	 ÉBANO	 ZIMBRO	 GALENA	 GLACIAR	
<b>LÓGICA® MARSELHA</b>  	 VERMELHO	 ÉBANO			
<b>LÓGICA® LUSA</b>  	 VERMELHO	 ÉBANO	 ZIMBRO	 RUBY	 NAT. VIDRADO

# Telhas Cerâmicas MG Plus

MODELO	CORES
<b>MARSELHA MG PLUS</b>  	 NATURAL *
<b>LUSA MG PLUS</b>  	 NATURAL

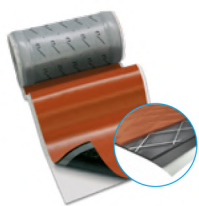
\*Opção de fabricar em telha hidrofugada

# Telhas Cerâmicas

MODELO	CORES
<b>PIEMONTESA</b>  	 NATURAL *  CAMPESTRE  ENVELHECIDA
<b>S10</b>  	 NATURAL *  ROMA

\*Opção de fabricar em telha hidrofugada

# Componentes



BANDAS IMPERMEÁVEIS



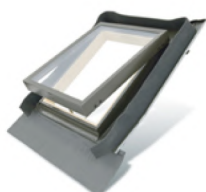
CUMEEIRA A SECO



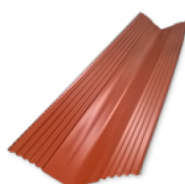
BEIRADOS



FIXAÇÕES



ILUMINAÇÃO



CALEIRAS

# Filmes Impermeáveis



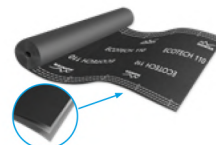
DIVOROLL HYPER 200 - SK2



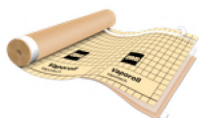
DIVOROLL UNIVERSAL +25



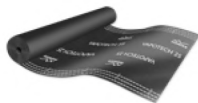
DIVOROLL ECOTECH 145



DIVOROLL ECOTECH 110



VAPOROLL VAPOTECH 2S PLUS



VAPOROLL VAPOTECH 25



FITA ADESIVA PARA FILME



ISOLAMENTO



PERFIS METÁLICOS

# O líder europeu em soluções para coberturas

## BMI Group

É o **líder europeu** na fabricação e venda de produtos e soluções para coberturas planas e inclinadas.

Actua à escala mundial e está **presente nos 5 continentes**.

Através das suas diferentes marcas, o **BMI oferece soluções para qualquer tipo de cobertura**.

## BMI Group na Península Ibérica

Estamos presentes na Península Ibérica com uma poderosa rede comercial de especialistas em soluções para coberturas planas e inclinadas.

Além disso, dispomos de **6 fábricas** distribuídas entre Espanha e Portugal, equipadas com os **sistemas tecnológicos mais avançados** e que produzem telhas que são referências de qualidade em todo o mundo.

**O nosso compromisso com o desenvolvimento tecnológico, a construção sustentável e a eficiência energética** faz com que estejamos envolvidos em numerosos projectos e colaboremos com as principais associações do sector.



Consulte a BMI Expert: [apoio.tecnico@bmigroup.com](mailto:apoio.tecnico@bmigroup.com)

## BMI Portugal

Estrada Nacional 361- 1  
Km. 10 - Outeiro da Cabeça  
2565-594 Torres Vedras  
[sac@bmigroup.com](mailto:sac@bmigroup.com)  
261 920 005

[bmigroup.com/pt](http://bmigroup.com/pt)



Certificado nº97/CEP.597  
Âmbito: Produção e Comercialização  
de Telhas e Acessórios Cerâmicos.