

**BMI**

# Isolamento acústico para a construção



**ChovA**

[bmigroup.com/pt](https://bmigroup.com/pt)

# ChovACUSTIC®

## Isolamento acústico para a construção

Dentro do isolamento acústico na edificação, existem vários elementos que devem ser tratados adequadamente para garantir um conforto ao utilizador, de forma protegê-lo do ruído externo, mas também do ruído gerado no interior do edifício.

Na BMI desenvolvemos excelentes soluções de isolamento acústico que garantem o conforto dos utilizadores de forma a protegê-los do ruído. Soluções para edifícios de uso residencial, comercial, sanitário, docente, administrativo...

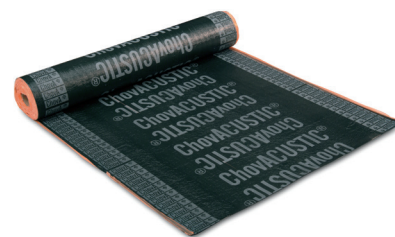


# ISOLAMENTO ACÚSTICO AO RUÍDO AÉREO

## ViscoLAM®

Lâmina viscoelástica de alta densidade desenvolvida para melhorar o isolamento acústico. Produto recomendado como reforço do isolamento acústico de materiais em paredes "drywall" (PYL), construções de madeira, soluções de espessura reduzida em obras de reabilitação e como isolamento acústico e redução de vibrações em estruturas em chapa metálica.

- Excelente barreira contra transmissão de ruído.
- Alta densidade (1.600 Kg/m<sup>3</sup>)
- Alto fator de perdas.
- Baixo módulo de elasticidade.
- Espessura reduzida.

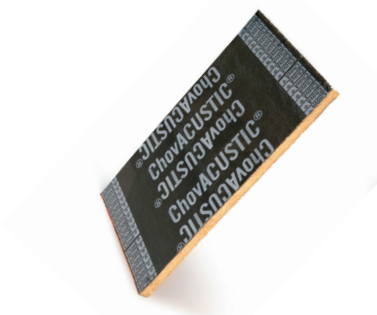


Produto	dB	Kg/m <sup>2</sup>	Espessura (mm)	Dimensões (m)	m <sup>2</sup> /palet	Código
ViscoLAM® 35	65 <sup>1</sup>	3,1	2	10x1	300	56001
ViscoLAM® 65	67 <sup>2</sup>	6,5	4	5,5x1	165	56002
ViscoLAM® Autoadesiva - Painel	67 <sup>2</sup>	6,5	4	1,2x1	168	56005
ViscoLAM® Autoadesiva - Rolo	67 <sup>2</sup>	6,5	4	5,5x1	165	56007
ViscoLAM® 100 Rolo	69 <sup>1</sup>	10	6	4,8x1	120	56013

1. Cálculo teórico 2. Ensaio LABEIN B130 IN CT-109-I. Consultar Ficha Sistema D03

## Painel ChovACUSTIC® 65 LR 70/4

Painel Acústico Multicamadas formado por lâ mineral de 40 mm, aderida termicamente a uma lâmina viscoelástica de alta densidade de 4 mm. Excelente e versátil dispositivo para reduzir a transmissão de ruído aéreo numa ampla faixa de frequências. Possui características de isolamento térmico.



Produto	Kg/m <sup>2</sup>	Espessura (mm)	Dimensões (m)	m <sup>2</sup> /palet	Código
Painel ChovACUSTIC® 65 LR 70/4	9,3	44	1x0,60	42	56003

## ChovACUSTIC® PLUS FIELTEX

Manta Acústica Multicamada formado por duas camadas simétricas em densidade e espessura de feltro têxtil, aderidas termicamente a uma lâmina viscoelástica de alta densidade de 4mm. Ideal para divisórias de tijolo duplo e para revestimentos de alto desempenho em espaços comerciais.

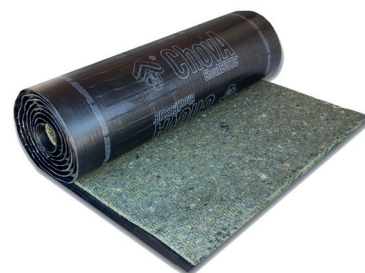
- Alta densidade e elasticidade (lâmina viscoelástica).
- Alta porosidade (fibra de poliéster).
- Isolamento térmico e acústico.
- Fácil instalação com fixação mecânica.



## ChovACUSTIC® FIELTEX

Manta Acústica Multicamada formada por um feltro têxtil de 16 mm aderido termicamente a uma lâmina viscoelástica de alta densidade. Recomendado para isolamento acústico de tubagens; Tratamentos acústicos de espaços comerciais; Reforço do isolamento acústico de materiais de construção tradicionais, como divisórias de uma pano simples de tijolo, e soluções de espessura reduzida em obras de reabilitação.

- Produto excelente e versátil para reduzir transmissão de ruído aéreo e de impacto numa ampla gama de frequências.
- Fácil instalação com fixação mecânica (**ChovAFIX®**) em divisórias e tetos.
- Fácil instalação com flanges em calhas.



Produto	dBA	Kg/m <sup>2</sup>	Espessura (mm)	Dimensões (m)	m <sup>2</sup> /palet	Código
ChovACUSTIC® PLUS FIELTEX	61 <sup>1</sup> /59 <sup>2</sup>	8,4	36	5,5x1	49,5	56307
ChovACUSTIC® 35 FIELTEX	13 <sup>3</sup> /55 <sup>4</sup>	4,4	18	5,5x1	66	56304
ChovACUSTIC® 65 FIELTEX	58 <sup>5</sup>	7,4	20	5,5x1	66	56303

1. Ensaio em alvenaria de folha dupla em tijolo. ACUSTEL 17.0062.CA.0007. Consulte a ficha do sistema D01 2. Ensaio em revestimentos. Consulte a ficha do sistema D05  
3. Ensaio em calhas. ACÚSTICA ARQUITETURA 170305L15-A. Consultar arquivo de sistema I01 4. Cálculo teórico em revestimentos. Consulte a ficha do sistema D04  
5. Ensaio em revestimento LABEIN B130-IN-CM-305E

## ChovANAPA®

Fibra de Poliéster que, graças à sua estrutura porosa, apresenta elevado coeficiente de absorção acústica e baixa condutividade térmica.

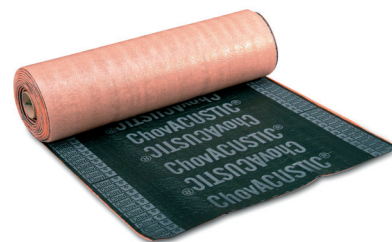
- Material pouco combustível (Bs2d0).
- Material inofensivo, agradável ao toque, não tóxico, reciclável e não solta fibra.
- Alternativa à lã mineral.
- Instalação fácil.



Produto	Espessura (mm)	Dimensões (m)	RT (m <sup>2</sup> K/W)	m <sup>2</sup> /palet	Código
ChovANAPA® PANEL 4 cm 600	40	1,35x0,6	1,02	106,92	57999

## TriACUSTIC®

Manta Acústica Multicamada formada por uma lâmina de polietileno expandido aderida termicamente a uma lâmina viscoelástica de alta densidade de 2 mm. Recomendado como isolamento acústico contra ruídos aéreos e impactos em pisos. Alta densidade e elasticidade.



Produto	Kg/m <sup>2</sup>	Espessura (mm)	Dimensões (m)	dB	m <sup>2</sup> /palet	Código
TriACUSTIC® 35	3,7	7	8x1	64 <sup>1</sup> Aéreo/62 <sup>2</sup> Impacto	128	56306

1. Ensaio em tetos LABEIN B0082-IN-CT-55 II. Consulte a ficha de sistema S06 2. Ensaio N° Referência 20.1.008 ChovA

## ELASTOBAND BAJANTES 420

Material bicamada autoadesivo de espessura muito reduzida (4 mm) composto por uma poliolefina de alta resistência aderida termicamente a uma lâmina viscoelástica de alta densidade. Totalmente autoadesivo.

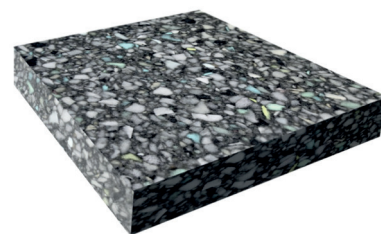


Produto	Altura (mm)	Comprimento (m)	dB	m <sup>2</sup> /palet	Código
ELASTOBAND BAJANTES	420	10	8,6	40	58185

## ChovAPREN®

Painéis absorventes rígidos e semirrígidos em espuma aglomerada de poliuretano. Caracterizam-se pela sua alta absorção acústica, alta elasticidade e fácil instalação com adesivo de contato. Os painéis ChovAPREN® são recomendados como:

- Isolamento de ruído aéreo em sistemas de gesso cartonado (**ChovAPREN® 80**).
- Isolamento acústico contra ruído de impacto (**ChovAPREN® 110 e 160**) em casos que exigem valores elevados de atenuação, como salas de máquinas e Espaços de Lazer com equipamentos de amplificação sonora.
- Isolamento térmico em pisos.



Produto	Espessura (mm)	Dimensões (m)	RT (m <sup>2</sup> K/W)	m <sup>2</sup> /palet	Código
ChovAPREN® 80/3	30	2x1	0,79	80	81613
ChovAPREN® 80/4	40	2x1	1,05	60	81615
ChovAPREN® 80/8	80	2x1	2,10	30	81621
ChovAPREN® 110/2	20	2x1	0,51	120	81617
ChovAPREN® 110/3	30	2x1	0,77	80	81618
ChovAPREN® 160/2	20	2x1	0,50	120	81619

## COM TRATAMENTO AUTOEXTINGUÍVEL

Produto	Espessura (mm)	Dimensões (m)	RT (m <sup>2</sup> K/W)	m <sup>2</sup> /palet	Código
ChovAPREN® IGNÍFUGO 80/3	30	2x1	0,79	80	81570*
ChovAPREN® IGNÍFUGO 80/4	40	2x1	1,05	60	81571
ChovAPREN® IGNÍFUGO 110/2	20	2x1	0,51	120	81573*
ChovAPREN® IGNÍFUGO 160/2	20	2x1	0,50	120	81575*

\* Produto bajo pedido. Consultar cantidad mínima

# ISOLAMENTO ACÚSTICO ESTRUTURAL

## ELASTOBAND®

Banda elástica autoadesiva formada por uma poliolefina de alta resistência aderida termicamente a uma lâmina viscoelástica de alta densidade de 2 mm.

- Isolamento acústico estrutural colocado como banda perimetral em sistemas autoportantes de construção seca.
- Isolamento acústico de impacto em sistemas de soalho com ripado.
- **ELASTOBAND® 50:** Selagem de juntas e reparação de leves defeitos na instalação de painéis acústicos.

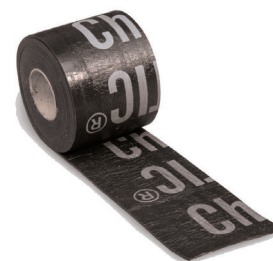


Producto	Espesura (mm)	Largura (mm)	Rolos / Caixa	m/Rolo	m/Caixa	Código
ELASTOBAND® 50	4	50	12	10	120	58200
ELASTOBAND® 70	4	70	8	10	80	58205
ELASTOBAND® 90	4	90	6	10	60	58210*

\* Producto sob consulta. Verifique quantidade mínima

## BANDA DESSOLARIZANTE

Banda de material viscoelástico de alta densidade com alta elasticidade e resistência à compressão. Recomendada para interromper a transmissão de vibrações nas junções de uma parede de tijolo com pavimentos, tetos e laterais, evitando uniões rígidas e melhorando o comportamento acústico dos ruídos aéreos nestes sistemas.



Producto	Espesura (mm)	Largura (mm)	Rolos/Caixa	m/Rolo	m/Caixa	Código
BANDA DESSOLARIZANTE 100	4	100	8	5,5	44	58130
BANDA DESSOLARIZANTE 150	4	150	5	5,5	27,5	58135

# ISOLAMENTO ACÚSTICO A RUÍDO DE IMPACTO

## ChovAIMPACT®

Manta Acústica anti-impacto de polietileno de alta qualidade fabricada através de processo direto de extrusão e expansão física, com células fechadas e estanques que lhe conferem a consistência adequada.

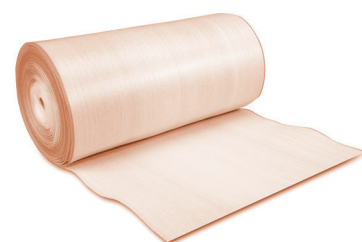
- Isolamento acústico contra o ruído de impacto em edifícios (habitações, hotéis, escritórios...).
- Aplicações sob betonilha de argamassa.
- Aplicações sob parquet ou soalho flutuante (ChovAIMPACT® 3).
- Evita o ruído de passos e de quedas de objetos.



Produto	Espessura (mm)	$\Delta L_w$ (dB)	Dimensão (m)	m <sup>2</sup> /rolo	Código
ChovAIMPACT® 3	3	16	150x1,5	225	82450
ChovAIMPACT® 5	5	23	100x1,5	150	82460
ChovAIMPACT® 10	10	24	42x1,2	50	82465

## ChovAIMPACT® PLUS

Manta anti-impacto de polietileno de tripla camada de alta qualidade, fabricada através de processo de extrusão direta e expansão física, com células fechadas e estanques que proporcionam a consistência adequada. A sua estrutura multicamadas proporciona maior redução do ruído de impacto.

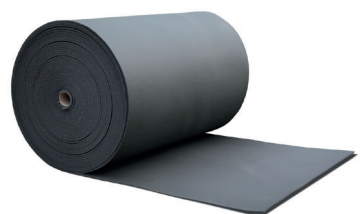


Produto	Espessura (mm)	$\Delta L_w$ (dB)	Dimensão (m)	m <sup>2</sup> /rolo	Código
ChovAIMPACT® PLUS	9	24	45x1,5	67,5	58050*

\* Produto sob consulta. Verifique quantidade mínima

## ChovAIMPACT® RT

Manta Acústica flexível anti-impacto, fabricada em polietileno reticulado de células fechadas de alta qualidade. Possui alta elasticidade e resistência à compressão. Espessura de 5 ou 10 mm. Isolamento acústico contra ruídos de impacto em edifícios (habitações, hotéis, escolas, escritórios...). Especialmente desenvolvido para aplicações por baixo de betonilhas.



Produto	Espessura (mm)	$\Delta L_w$ (dB)	Dimensão (m)	m <sup>2</sup> /rolo	Código
ChovAIMPACT® 5 RT	5	21	1,5x75	112,5	82469
ChovAIMPACT® 10 RT	10	24	1,5x50	75	82475

## ChovAIMPACT® BANDAS

Bandas de polietileno de alta qualidade de células fechadas. Complemento essencial para qualquer produto ChovAIMPACT® na instalação de pavimentos flutuantes. Alta elasticidade e resistência à compressão.



ChovAIMPACT®  
BANDA

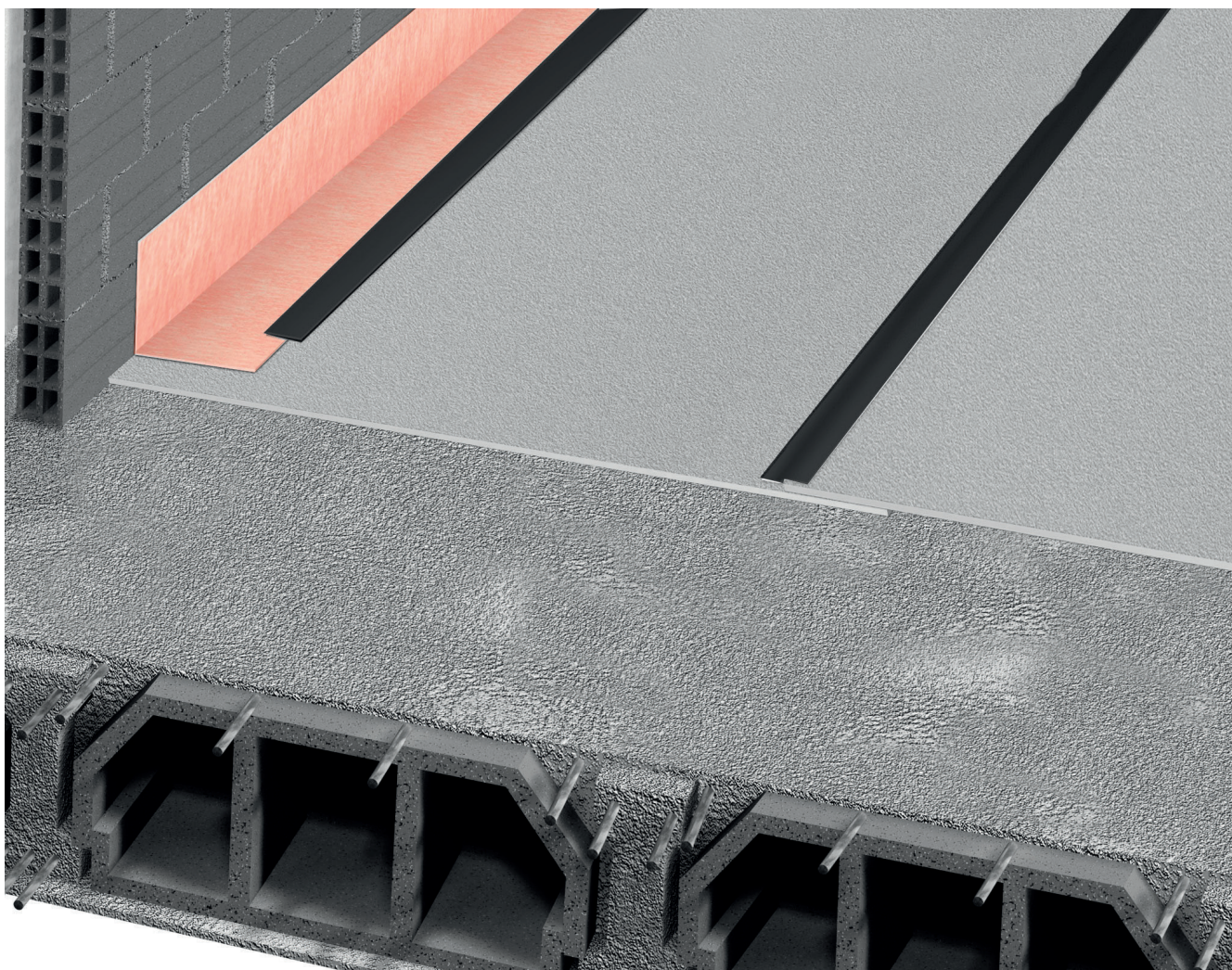


ChovAIMPACT®  
BANDA PERIMETRAL RT



ChovAIMPACT®  
BANDA DE SOLAPE RT

Produto	Espessura (mm)	Largura (mm)	m/Rolo	Código
ChovAIMPACT® BANDA	5	20	100	58055
ChovAIMPACT® BANDA DE PERÍMETRO RT	3	15	25	58085
ChovAIMPACT® BANDA SOBREPOSIÇÃO RT	3	5	25	58086

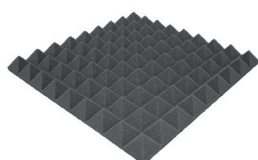




# ACONDICIONAMENTO ACÚSTICO

## ChovACUSTIC® DECO

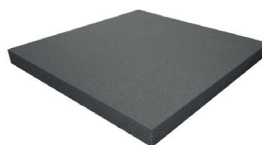
Painéis absorventes de ruído autoextinguíveis, especialmente projetadas para controlo do eco e reverberação em diferentes espaços, dependendo do acabamento. Também em formato autoadesivo.



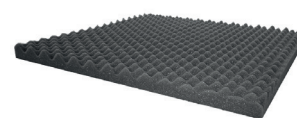
ChovACUSTIC®  
DECO PIRAMIDE



ChovACUSTIC®  
DECO SIERRA



ChovACUSTIC®  
DECO SOLID



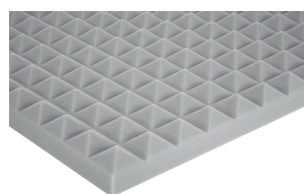
ChovACUSTIC®  
DECO MARINA

Produto	Absorção	Dimensões (mm)	Un/Paq.	m <sup>2</sup> /palet	Código
ChovACUSTIC® DECO PIRAMIDE	0,61	450x450x43	8	1,62	81552
ChovACUSTIC® DECO PIRAMIDE ADH.	0,61	450x450x43	8	1,62	81561
ChovACUSTIC® DECO SIERRA	0,60	450x450x43	8	1,62	81553*
ChovACUSTIC® DECO SIERRA ADH.	0,60	450x450x43	8	1,62	81562
ChovACUSTIC® DECO SOLID	0,68	500x500x40	6	1,5	81554*
ChovACUSTIC® DECO SOLID ADH.	0,68	500x500x40	6	1,5	81563*
ChovACUSTIC® DECO MARINA	0,54	500x500x30	10	2,5	81551
ChovACUSTIC® DECO MARINA ADH.	0,54	500x500x30	10	2,5	81560*

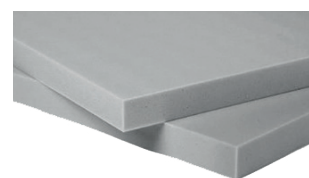
\* Produto sob consulta. Verifique quantidade mínima

## ChovACUSTIC® DECOTEC

Paneis absorventes de ruídos fabricadas de espuma de melamina na cor cinza claro. Garantem um excelente conforto acústico, pois eliminam o eco e reverberação excessiva que ocorre em muitos locais tais como restaurantes, escritórios ou recintos geralmente barulhentos. A principal vantagem é o seu comportamento ao fogo, ideal para locais públicos (material retardante de fogo classificado como Cs2d0). Para ser eficaz será suficiente como cobrir o equivalente a 30% do piso da sala.



ChovACUSTIC®  
DECOTEC PIRAMIDE



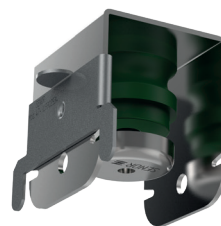
ChovACUSTIC®  
DECOTEC SOLID

Produto	Absorção	Dimensões (mm)	Un/Paq.	m <sup>2</sup> /palet	Código
ChovACUSTIC® DECOTEC PIRAMIDE	0,67	450x450x43	8	1,62	81564
ChovACUSTIC® DECOTEC SOLID	0,87	500x500x40	6	1,5	81565

# AMORTECEDORES PARA VIBRAÇÕES

## SUSPENSÃO DE TETOS

Recomendado para suspensão elástica de tetos falsos em tratamentos acústicos de instalações comerciais.



Produto	Perfis	Carga máxima (kg)	Unidades/Caixa	Código
AMORT. BORRACHA 4360/47 V	47	30	100	58114*
AMORT. BORRACHA 4360/60 A	60	50	80	58113*

\* Produto sob consulta. Verifique quantidade mínima

## ACESSÓRIOS ACÚSTICOS

### ChovAFIX®

Espigões de polipropileno pretos.  
Recomendado como fixações ChovACUSTIC® FIELTEX e Painel ChovACUSTIC® 65 LR 70/4 em suportes de cimento, tijolo alveolar, tijolo maciço e tijolo furado.



Produto	Comprimento do espigão (mm)	Unidades/Caixa	Código
ChovAFIX® 6	60	500	58106
ChovAFIX® 8	80	500	58108
ChovAFIX® 12	120	250	58109*

\* Producto bajo pedido. Consultar cantidad mínima

### ChovASTAR® COLA ISOLAMENTO

Adesivo de contato de cloropreno de base solvente, com grande rapidez de secagem e curto tempo aberto. Recomendado como colagem do suporte para instalação de materiais multicamada e outros materiais isolantes fibrosos como ChovAPREN®.



Produto	Apresentação	Código
ChovASTAR® COLA ISOLAMENTO	Balde 20 L.	58100
ChovASTAR® COLA ISOLAMENTO	Balde 5 L.	78301





## Somos líderes europeus em fabricação e vendas produtos e soluções para cobertura plana e inclinada.

Através das nossas marcas, Cobert, ChovA, EverGuard, Icopal e Sealoflex, oferecemos soluções para todo o tipo de cobertura.

Na **BMI Ibéria** contamos com uma ampla rede comercial especialista em soluções para impermeabilização e coberturas.

Contamos com 6 fábricas distribuídas entre Espanha e Portugal, equipadas com tecnologia de ponta onde produzimos telhas e sistemas de cobertura reconhecidos mundialmente pela sua qualidade. E 1 unidade fabril especializada em soluções de cobertura plana e isolamento térmico e acústico.

Dispomos de 12 centros logísticos e múltiplos armazéns de materiais que garantem a nossa agilidade no serviço à Península Ibérica e aos mais de 60 países para onde exportamos.

### BMI Portugal

Tel. +351 261920005  
Email. [sac@bmigroup.com](mailto:sac@bmigroup.com)  
[bmigroup.com/pt](http://bmigroup.com/pt)

## ACOMPANHAMO-LO AO LONGO DE TODO O SEU PROJETO



**Aconselhamento** da nossa equipa técnica



**Formação** teórica e prática nos nossos sistemas



Programa de **certificação** ao instalador



Serviço digital de **medição de coberturas** em 48h

