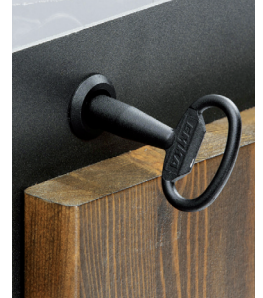


MOSHI

Poubelle

MMO8000



Matériaux

Corps carré composé de quatre panneaux en bois massif acétylé Accoya® réalisé à partir de sciages issus de forêts gérées durablement. Finition lasure quatre couches. Couvercle cylindrique, support couvercle et embase en acier galvanisé, thermolaquage polyester. Bac en polyéthylène. Serrure à clef triangle et came crochet.

Finitions standard

Bois : Brume

Métal : Noir 2100 sablé

Finition correspondante à la référence MMO8000.

Autres teintes sur consultation.

Fixation

Goujons d'ancrage.

Tiges de scellement : tige filetée M10 x 120.

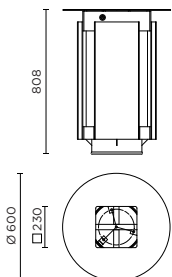
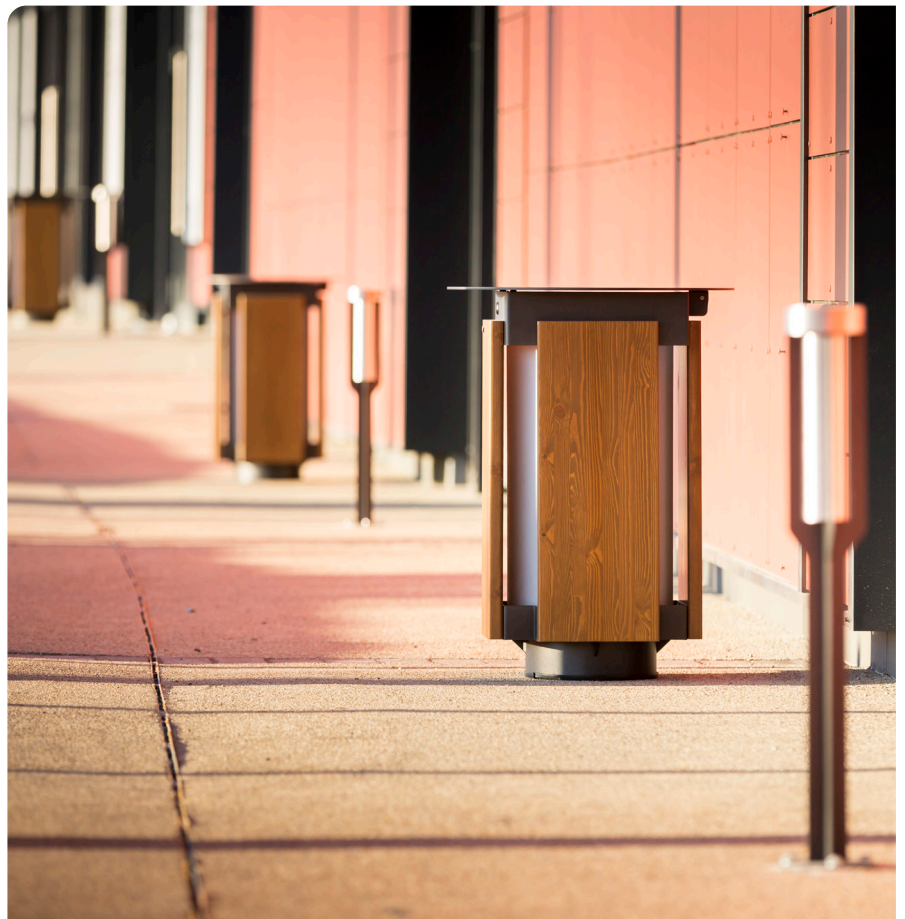
Les tiges de scellement sont fournies uniquement sur demande.




Avantages, durée de vie et entretien

Mobilier fonctionnel et économique. Ouverture facile. Transparence du bac pour répondre aux exigences Vigipirate. Matériaux éprouvés pour l'extérieur, bois massif modifié Accoya® choisi pour ses qualités de durabilité et de stabilité (classe 4 d'emploi). Acier de qualité S235 avec de bonnes caractéristiques mécaniques. Mobilier facile à monter. Peu d'entretien. Maintenance du bois simple et aisée.

Personnalisation

Gravure d'un logo ou tout autre élément graphique, sur consultation.



| | Structure H x Ø | Contenance | Trou de fixation sur pied | Tiges de scellement | Poids | Matériau bois : |
|---------|-----------------|------------|---------------------------|---------------------|-------|--|
| MMO8000 | 808 x 600 mm | 60 litres | Ø 12 mm | M10 x 120 | 36 kg |    |