

NOTCHE

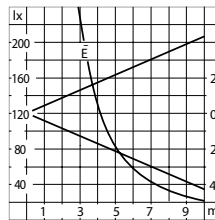
Lichtbauelemente

LNO0402 Lichtbauelement 2 Scheinwerfer 4 m / 3.822 lm - 38 W

LNO0403 Lichtbauelement 3 Scheinwerfer 4 m / 5 733 lm - 57 W

Verwendung

Lichtbauelemente zur Beleuchtung von Fußwegen, Gebäudeumgebungen, kleinen Plätzen, Parks und Vorplätzen.



Lichtaustritt 19 W

LED Leuchte 19 W

Scheinwerfer mit symmetrisch-streuer Lichtstärkeverteilung, Halbstreuwinkel 46° mit Anschlussgewinde G $\frac{1}{2}$.

Leuchte, die aus Aluminiumguss, Aluminium und rostfreiem Stahl hergestellt wird. Klares Sicherheitsglas. Silikonfuge. Ausführung des Reflektors Reinstaluminium. Optische Linse aus Silikon. Blende aus rostfreiem Stahl. Scheinwerfer um 180° seitlich und 85° vertikal schwenkbar. Anschlusskabel X05BQ-F 5G1 mm², Kabellänge 5 m. LED-Netzteil 220-240 V - 0/50-60 Hz - DC 176-276 V für DALI-Steuerung.

Schutzklasse I

Sicherheitszeichen
Schutzart IP 65

Konformitätszeichen
Widerstand gegen mechanische Stöße IK08

Lichtquelle

Angeschlossene Leistung pro Leuchte

19 W

Lichtstrom pro Leuchte

1.911 lm

Lichtausbeute einer Leuchte

100,6 lm/W

Farbtemperatur*

3.000 K (CRI > 90)

Raumtemperatur

$t_{a,max} = 55^{\circ}C$

20-jährige Nachkaufgarantie für LED-Module.

*Andere Farbtemperaturen auf Anfrage.

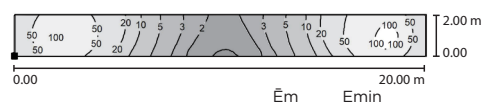
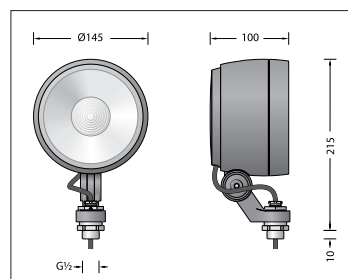
Ergänzungsteile

Elliptische Linse: Kann hinzugefügt werden, um den Lichtaustritt zu verändern.

Farbe der Leuchte

Graphit
 Silber

Andere Oberflächen und Schutz vor salzhaltiger Atmosphäre auf Anfrage.



LNO0402 Notche 2 Leuchten 33 lux 1 lux



Quadratischer Ständer

Mast mit quadratischem Querschnitt aus Leimholz GL24H, zertifiziert durch ACERBOIS GLULAM, hergestellt aus Schnittholz aus nachhaltig geführten Wäldern und konzipiert nach dem HTE-Verfahren. Oberfläche lasiert vier Schichten. Bündiger, quadratischer Sockel aus verzinktem Stahl mit Polyester-Thermolackierung. Mastabschluss aus tiefgezogenem verzinktem Stahl mit Polyester-Thermolackierung. Scheinwerferhalterung aus mechanisch geschweißtem, elektrolytisch verzinktem Stahl mit Polyester-Thermolackierung. Konstruktion und Produktion gemäß den in der DEE 120017-00-0106 Wood and metal lighting columns festgelegten Regeln und den Spezifikationen der Europäischen Technischen Zulassung ETA-18/0016. CE-gekennzeichnetes Produkt: CE-Konformitätszertifikat O679-CPR-0473.

Standardausführungen

Holz: Alizé

Metall: RAL 7024 matt Feinstruktur

Passende Ausführung für die Artikelnummern PCA08066 und PCA09564. Andere Farbtöne auf Anfrage.

Vorteile

- ausgewähltes Waldkiefernkerneholz;
- chemisch unbehandeltes Holz;
- Konstruktion nach dem HTE-Verfahren (High Outdoor Tenure) nach dem Prinzip eines Schaftes, der aus vier Leimholzbalken durch ein doppeltes Kreuzlamellierungsverfahren rekonstruiert wird und eine hohe Außenbeständigkeit des Produkts garantiert.

Pflege und Lebensdauer

Im Hinblick auf unsere Lastenhefte für die Beschaffung der Rohstoffe und laut CSTB haben unsere Produkte eine strukturelle Lebensdauer von 25 Jahren (CE-Kennzeichnung).

Wartung

Um die Leistung der Masten und ihre Ästhetik zu erhalten, sollten Sie alle 7 Jahre (5 Jahre an exponierten Standorten am Meer) eine regelmäßige Wartung einplanen, bei der auch der Decklack erneuert wird. Dieser Vorgang erfordert weder besondere Fachkenntnisse noch das Entfernen der Masten. Aubrilam unterstützt Sie dabei, indem es seine Produkte, sein Anwendungsprotokoll oder sein technisches Personal zur Verfügung stellt (siehe Kapitel Das Holz / Die Wartung).

Befestigung

Leuchte unmontiert und ohne Anschlusskasten geliefert. Befestigung mit 4 HA20 M18 - 400 mm. Die Leuchte muss über den dafür vorgesehenen grün/gelben Leiter mit der Erdungslasche der Sockel verbunden werden. Ankerbolzen werden nur auf Anfrage geliefert.

Technische Daten können auf unserer Website eingesehen und heruntergeladen werden.

Design
by
AUBRILAM.



	LED	A	B	C	D	E x F	P	G	H	J	K	L	KG
LNO0402	38 W	4 m	140 mm	140 mm	117 mm	400 x 90 mm	0,35 m	140 mm	1,20 m	271 x 271 mm	200 x 200 mm	4 HA20/M18 - 400 mm	43 kg
LNO0403	57 W	4 m	140 mm	140 mm	117 mm	400 x 90 mm	0,35 m	140 mm	1,20 m	271 x 271 mm	200 x 200 mm	4 HA20/M18 - 400 mm	43 kg

A. Höhe des Mastes / B. Schaftquerschnitt der Basis / C. Schaftquerschnitt an der Spitze / D. Tür: Nutzbare Tiefe / E x F. Tür: Nutzbare Höhe x Breite / P. Abstand Tür-Platte / G. Querschnitt des Sockels / H. Höhe des Sockels / J. Maße der Sockelplatte / K. Lochabstände Befestigung / L. Ankerbolzen / KG. Gewicht Holzteil.