

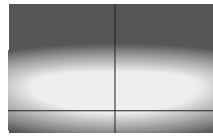
# NOTCHE

## Pollerleuchten

**LNO3001 Notche 2 hoch / 301 lm - 6,1 W // Beleuchtung**  
**LNO2001 Notche 2 niedrig / 301 lm - 6,1 W // Beleuchtung**

### Verwendung

Pollerleuchten, die zur Beleuchtung von zugänglichen Wegen bestimmt sind.



Elliptische Lichtverteilung



### Notche 2

#### LED Leuchte 6,1 W

Leuchte mit elliptischer Lichtverteilung.

LED-Netzteil 220-240 V - 0/50-60 Hz - DC 176-264 V.

Leuchte, die aus Aluminiumguss, Aluminium und rostfreiem Stahl hergestellt wird. Sicherheitsglas mit optischer Struktur. Silikonfuge. Staubdicht und geschützt gegen Strahlwasser.

Schutzklasse I  $\square$  (Klasse II auf Anfrage)

Sicherheitszeichen

Konformitätszeichen

Schutzart IP 65

Widerstand gegen mechanische Stöße IK07

#### Lichtquelle

##### Angeschlossene Leistung der Leuchte

**6,1 W**

Lichtstrom der Leuchte

301 lm

Lichtausbeute einer Leuchte

49,3 lm/W

Farbtemperatur\*

3.000 K (CRI > 80)

Raumtemperatur

$t_{a \max} = 45^{\circ}\text{C}$

20-jährige Nachkaufgarantie für LED-Module.

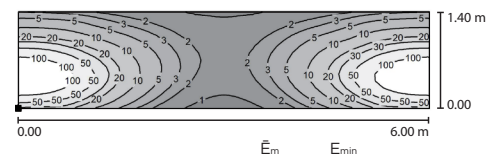
\*Andere Farbtemperaturen auf Anfrage.

#### Farbe der Leuchte

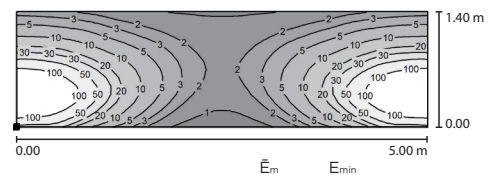
Graphit

Silber

Andere Oberflächen und Schutz vor salzhaltiger Atmosphäre auf Anfrage.



**LNO3001 Notche 2 hoch** 20 lux 1 lux



**LNO2001 Notche 2 niedrig** 20 lux 1 lux



#### Rechteckiger Ständer

Rechteckiger Schaft aus acetyliertem Accoya®-Massivholz, das aus Schnittholz aus nachhaltig bewirtschafteten Wäldern hergestellt wird. Oberfläche lasiert vier Schichten. Rechteckiger, bündiger Sockel aus verzinktem Stahl mit Polyester-Thermolackierung. Schutzklasse II  
Schutzart IP 55

#### Standardausführungen

Holz: Alizé

Metall: RAL 7024 matt Feinstruktur

Passende Ausführung für die Referenzen PBD09572 und PBD09573. Andere Farbtöne auf Anfrage.

#### Vorteile von Accoya®-Holz

Accoya® Holz wird mit einer ungiftigen Kernbehandlung versehen. Es ist ein sehr maßhaltiges Material (gleichwertig mit dem besten Tropenholz). Es ist erneuerbar, langlebig, widerstandsfähig gegen Feuchtigkeit, Insekten und Fäulnis.

#### Pflege und Lebensdauer

Accoya®-Holz bietet eine 25-jährige Garantie gegen Fäulnis (wenn das Holz im Boden verlegt wird) und eine 50-jährige Garantie für erdfreies Holz (und das sogar, wenn es dauerhaft Süßwasser ausgesetzt ist). Sehr geringer Wartungsaufwand.

#### Versorgung

Die Stromversorgung der Pollerleuchte erfolgt über zwei Anschlusskästen, die sich im Sockel befinden.

#### Befestigung

Befestigung mit 4 Ankerbolzen aus Edelstahl M10 x 120, nur auf Anfrage geliefert. Andere Befestigungsarten auf Anfrage.

Technische Daten können auf unserer Website eingesehen und heruntergeladen werden.

Material Holz:



	LED	Höhe	L x I	Höhe Sockel	Maße Platte	Lochabstände Befestigung	Befestigungsloch auf Platte	Ankerbolzen	Gewicht
LNO3001	6,1 W	0,87 m	190 x 115 mm	120 mm	180 x 100 mm	150 x 70 mm	12 x 18 mm	4 x M10 - 120 mm	15 kg
LNO2001	6,1 W	0,57 m	190 x 115 mm	120 mm	180 x 100 mm	150 x 70 mm	12 x 18 mm	4 x M10 - 120 mm	10 kg

Design  
by  
AUBRILAM.

Version mit Platte 250 x 250 mm und Lochabstände Befestigung 200 x 200 mm auf Anfrage.