

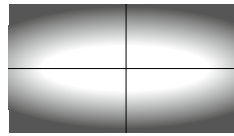
SKALA

Lichtbauelemente

- LSK0350 Lichtbauelement 3,5 m / 1.905 lm - 19,6 W**
- LSK0400 Lichtbauelement 4 m / 1.905 lm - 19,6 W**
- LSK0500 Lichtbauelement 5 m / 3.810 lm - 39,2 W**

Verwendung


Lichtbauelemente zur Beleuchtung von Fußwegen, Gebäudeumgebungen, kleinen Plätzen, Parks und Vorplätzen.



Elliptische Lichtverteilung



LED Leuchte 19,6 W

Einbauleuchte mit elliptischer Lichtverteilung.
 LED-Netzteil 220-240 V - 0/50-60 Hz, für DALI-Steuerung. Leuchte, die aus Aluminiumguss und rostfreiem Stahl hergestellt wird. Mattiertes Sicherheitsglas.
 Optische Linse aus Silikon. Staubdicht und gegen Strahlwasser geschützt.
 Schutzklasse II 
 Schutzart IP 65

Lichtquelle

Angeschlossene Leistung pro Leuchte

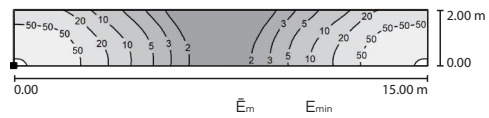
Lichtstrom pro Leuchte	19,6 W
Lichtausbeute einer Leuchte	1.905 lm
Farbtemperatur*	97,2 lm/W
Raumtemperatur	3.000 K (CRI > 80)
20-jährige Nachkaufgarantie für LED-Module.	$t_{a \max} = 40^{\circ}\text{C}$
*Andere Farbtemperaturen auf Anfrage.	



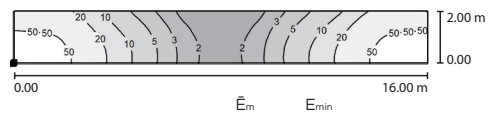
LSK0350
LSK0400



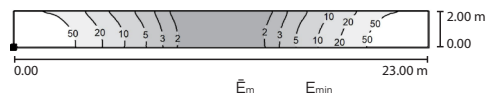
LSK0500



LSK0350 Profil 3,5 m 25 lux 1 lux



LSK0400 Profil 4 m 22 lux 1 lux



LSK0500 Profil 5 m 26 lux 1 lux



Viereckiger Ständer

Stege aus acetyliertem Accoya®-Massivholz, das aus Schnittholz aus nachhaltig bewirtschafteten Wäldern hergestellt wird. Oberfläche lasiert vier Schichten. Rechteckiger, bündiger Sockel aus verzinktem Stahl mit Polyester-Thermolackierung. Bügel aus elektrolytisch verzinktem Stahl, Polyester-Thermolackierung. Kopf aus elektrolytisch verzinktem Stahl, Polyester-Thermolackierung.

Standardausführungen

Holz: Terre d'Ombre
Metall: RAL 7006 matt Feinstruktur
Passende Ausführung für die Artikelnummern PCA09784, PCA09785 und PCA09786. Andere Farbtöne auf Anfrage.

Vorteile von Accoya®-Holz

Accoya® Holz wird mit einer ungiftigen Kernbehandlung versehen. Es ist ein sehr maßhaltiges Material (gleichwertig mit dem besten Tropenholz). Es ist erneuerbar, langlebig, widerstandsfähig gegen Feuchtigkeit, Insekten und Fäulnis.

Pflege und Lebensdauer

Accoya®-Holz bietet eine 25-jährige Garantie gegen Fäulnis (wenn das Holz im Boden verlegt wird) und eine 50-jährige Garantie für erdfreies Holz (und das sogar, wenn es dauerhaft Süßwasser ausgesetzt ist). Sehr geringer Wartungsaufwand.

Versorgung

Die Stromversorgung des Profils erfolgt über einen Anschlusskasten (auf Anfrage geliefert), der sich auf der Höhe im Sockel befindet.

Befestigung

Die Leuchte wird unmontiert mit dem Mast geliefert. Befestigung mit 4 HA20 M18 - 400 mm. Die Leuchte muss über den dafür vorgesehenen grün/gelben Leiter mit der Erdungslasche der Sockel verbunden werden. Ankerbolzen werden nur auf Anfrage geliefert.

Technische Daten können auf unserer Website eingesehen und heruntergeladen werden.

Material Holz:



Design
by
AUBRILAM.

	LED	A	B	C	D	E x F	P	G	H	J	K	KG
LSK0350	19,6 W	3,5 m	145 x 140 mm	85 x 140 mm	90 mm	400 x 75 mm	0,70 m	145 x 140 mm	0,45 m	271 x 271 mm	200 x 200 mm	61 kg
LSK0400	19,6 W	4 m	145 x 140 mm	85 x 140 mm	90 mm	400 x 75 mm	0,70 m	145 x 140 mm	0,45 m	271 x 271 mm	200 x 200 mm	66 kg
LSK0500	39,2 W	5 m	145 x 140 mm	85 x 140 mm	90 mm	400 x 75 mm	0,70 m	145 x 140 mm	0,45 m	271 x 271 mm	200 x 200 mm	76 kg

A. Höhe des Mastes / B. Schaftquerschnitt der Basis / C. Schaftquerschnitt an der Spitze / D. Tür: Nutzbare Tiefe / E x F. Tür: Nutzbare Höhe x Breite / P. Abstand Tür-Platte / G. Querschnitt des Sockels / H. Höhe des Sockels / J. Maße der Sockelplatte / K. Lochabstände Befestigung / KG. Gewicht Holzteil.