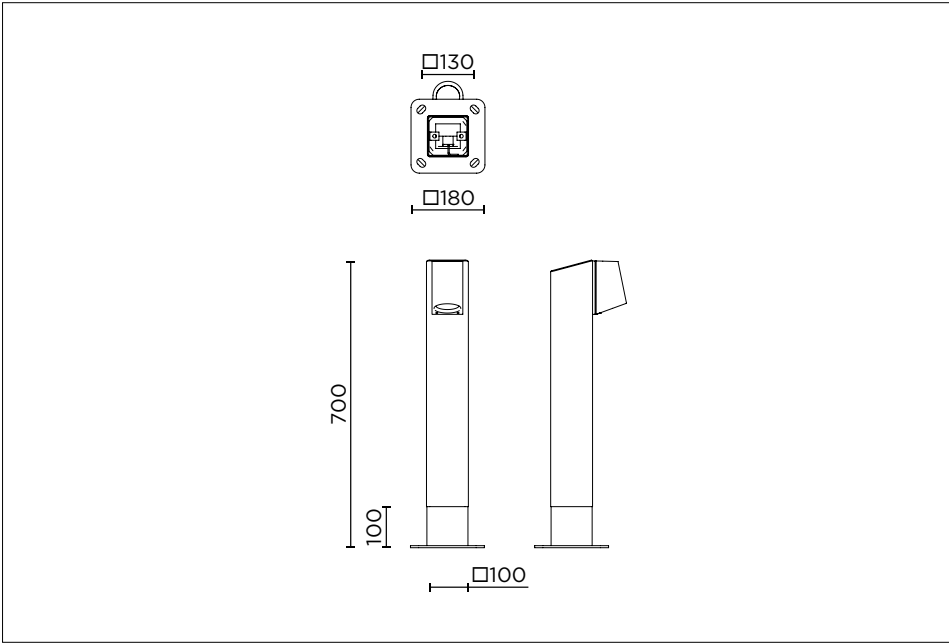
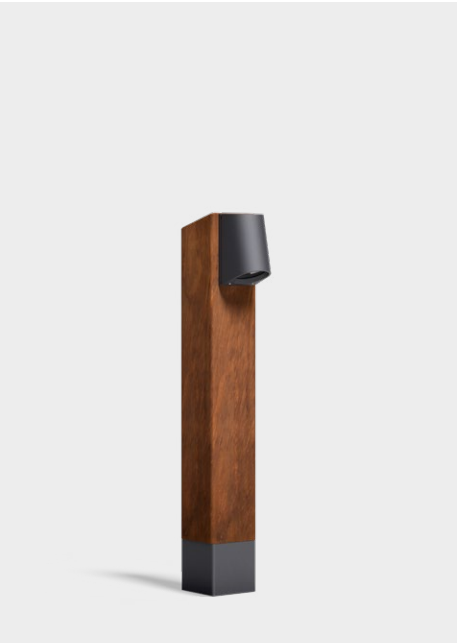


Moshi 2

LMO2001  
Niedrige Pollerleuchte - 5,1 W



Technische Beschreibung

Quadratische Massivholz Pollerleuchte aus Accoya®-Holz aus nachhaltig bewirtschafteten Wäldern (FSC). Accoya® der Qualität A1, Biegefestigkeit C22. Gebrauchsklasse 4 gemäß EN 335, Haltbarkeitsklasse 1 gemäß EN 350. Durch Acetylierung modifiziertes Holz , Cradle-to-Cradle Gold zertifiziert. Vierstufiger Lasurprozess, wasserbasierte Lasuren. Haltbarkeit der Lasur > 10 Jahre. Baustoffklasse: Euroklasse D-s2, d0 gemäß EN 13501-1. Auf Anfrage mit feuerhemmender Beschichtung in Klasse B-s1, d0 erhältlich. Sockel aus Aluminium, Pulverbeschichtet. Seewasserbeständige Beschichtung auf Anfrage.



Abmessungen: H 0,70 m • □ 100 mm  
Gewicht: 4,1 kg

Effizientes optisches System mit asymmetrischer Lichtstärkeverteilung.  
Leuchte aus Aluminiumguss, Aluminium und rostfreiem Stahl. Beschichtungstechnologie BEGA Unidure®. Klares Sicherheitsglas. Dichtung aus Silikon.  
BEGA Thermal Switch® • BEGA Ultimate Driver®  
On/Off (DALI-Steuerung auf Anfrage)  
Anschlussklemme 3G 1,5 mm².  
Schutzklasse I (Schutzklasse II auf Anfrage) □  
☞☞☞ Sicherheitszeichen ☞☞☞ Konformitätszeichen  
Schutzart IP 64  
Schlagfestigkeit IK07

Lichtdaten

Anschlussleistung: 5,1 W  
Umgebungstemperatur: t<sub>a max</sub> = 45°C  
20 Jahre Nachliefergarantie für LED-Module.  
✓ Erfüllt die Anforderungen der französischen Verordnung zur Lichtverschmutzung vom 27. Dezember 2018.

Tabelle der Lichtströme				
3000 K	code + .K3	384 lm	75,3 lm/W	CRI>80
2700 K	code + .K27	371 lm	72,7 lm/W	CRI>80
2200 K	code + .K22	344 lm	67,5 lm/W	CRI>80

\*Amber oder BugSaver auf Anfrage

Lichtstromanteile

Lichtstromanteil oberer Halbraum: 0,2 %  
Lichtstromanteil unterer Halbraum: 99,8 %  
BUG-Rating nach IES TM-15-07: 1 – 1 – 0  
CEN Flux Code nach EN 13032-2:  
88 – 100 – 100 – 100 – 100

Lebensdauer

Die erwartete Lebensdauer des Produkts ist mehr als 25 Jahre. Accoya® Holz bietet eine 25-jährige Garantie bei dauerhaftem Kontakt mit Erde oder Süßwasser und eine 50-jährige Garantie ohne Erdkontakt.

Lichtquelle:

Bemessungstemperatur t<sub>a</sub> = 25 °C  
LED-Netzteil: > 50.000 h  
LED-Modul: > 200.000 h (L 80 B 50)  
100.000 h (L 90 B 50)  
Umgebungstemperatur max. t<sub>a</sub> = 45 °C (100 %)  
LED-Netzteil: 50.000 h  
LED-Modul: 170.000 h (L 80 B 50)

Pflege und Wartung

Um die Funktionalität und Ästhetik der Produkte zu erhalten, wird empfohlen, alle 15 Jahre (10 Jahre an Standorten an der Meeresküste) eine regelmäßige Wartung durchzuführen, indem die Lasur erneuert wird (Aufrichtungsprotokoll). Diese Maßnahme erfordert keine besondere Expertise und keine Demontage der Produkte. AUBRILAM unterstützt Sie in diesem Prozess, indem es die Pflegeprodukte und das Anwendungsprotokoll bereitstellt.  
Es wird empfohlen, metallische Oberflächen regelmäßig mit Seifenwasser zu reinigen. Achten Sie darauf, nur schonende Produkte zu verwenden. Verwenden Sie keinesfalls korrosive Reinigungsmittel oder Scheuerschwämme. Einmal im Jahr überprüfen Sie, dass keine Oxidationsspuren auf den Metallteilen vorhanden sind.

Befestigung

Maße Platte: □ 180 mm  
Lochabstände Befestigung: □ 130 mm  
Befestigungsloch: 4 x Ø10 mm

Befestigung mit 4 M8 x 95 mm Bolzenankern, nur auf Anfrage geliefert. Andere Befestigungsarten auf Anfrage.

Zubehör

DAC1000: Erdstück  
DAC1001: Aufschraubsockel

Personalisation

Personalisierung auf Anfrage möglich.

Finish

Finish Holz Brume und Metall Grafit, Code +.W01.M01.K3.  
Finish nach Wahl aus den Standardfarbtönen der AUBRILAM-Farbkarte. Weitere Farben auf Anfrage.

Holz			
Brume code+.W01	Küfer code+.W02	Tiroler Kiefer code+.W03	Kastanie code+.W04
Ferrara-Eiche code+.W05	Basalt code+.W06	Meteor code+.W07	Origin code+.W08
Alizé code+.W09	La Mer code+.W10	Gebrannte Umbrar code+.W11	

Metall			
Grafit code+.M01	Silber code+.M02	RAL 7006 MFT code+.M03	Grau 2900 sandgestrahlt code+.M04
Schwarz 2100 sandgestrahlt code+.M05	Schwarz 2200 sandgestrahlt code+.M06	Flugrost code+.M50	Kristallschwarz code+.M51

Beleuchtung		
3 000K code+.K3	2 700K code+.K27	2 200K code+.K22