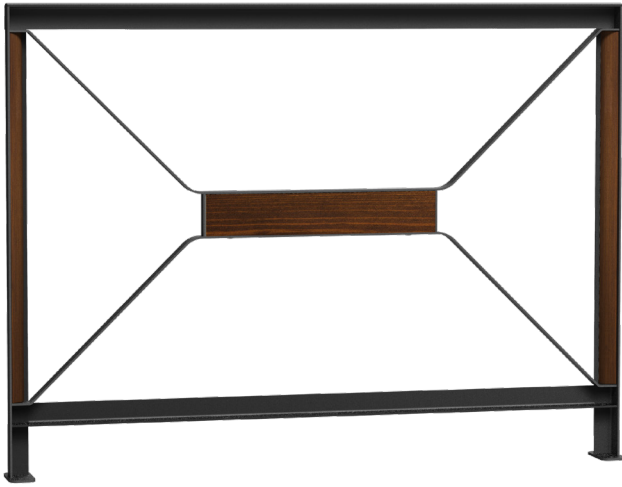


# UTYL

## Barriere

### FUT6000



#### Verwendung

Ein öko-designtes Produkt, das eine ganze Serie von Stadtmöbeln für Außenbereiche wie Plätze, Wege, Parks oder Gebäudeumgebungen umfasst.

#### Materialien

Struktur aus elektrolytisch verzinktem Stahl, Polyester-Thermolackierung. Ausstattung mit acetyliertem Accoya®-Massivholz, das aus Schnittholz aus nachhaltig bewirtschafteten Wäldern hergestellt wird. Oberfläche lasiert vier Schichten.

#### Standardausführungen

Holz: Brume  
Metall: Schwarz 2100 sandgestrahlt  
Ausführung entsprechend der Bestellnummer FUT6000. Andere Farbtöne auf Anfrage.

#### Befestigung

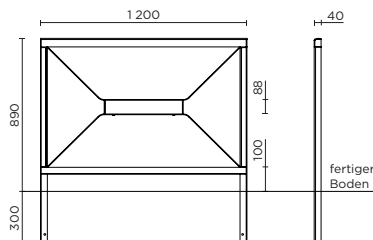
Obligatorische Bodenbefestigung durch Eingraben von 300 mm. Optionale Befestigung auf einer Platte, auf Anfrage.

#### Vorteile, Lebensdauer und Pflege

Designorientierte Stadtmöbel, entworfen vom Designer Xavier Flavard. Präsenz von Holz, einem warmen und umweltfreundlichen Material. Bewährte Materialien für den Außenbereich, modifiziertes Accoya®-Massivholz, das aufgrund seiner Langlebigkeit und Stabilität ausgewählt wurde (Nutzungsklasse 4). Stahl der Qualität S235 mit guten mechanischen Eigenschaften. Leicht zu montierendes Mobiliar. Geringer Wartungsaufwand. Einfache und leichte Wartung des Holzes

#### Individuelle Gestaltung

Gravieren eines Logos oder eines anderen grafischen Elements, auf Anfrage.



Struktur H x B x L

Gewicht

FUT6000 890 x 1.200 x 40 mm

16,5 kg

Design Flavard & Saguez

Material Holz:

