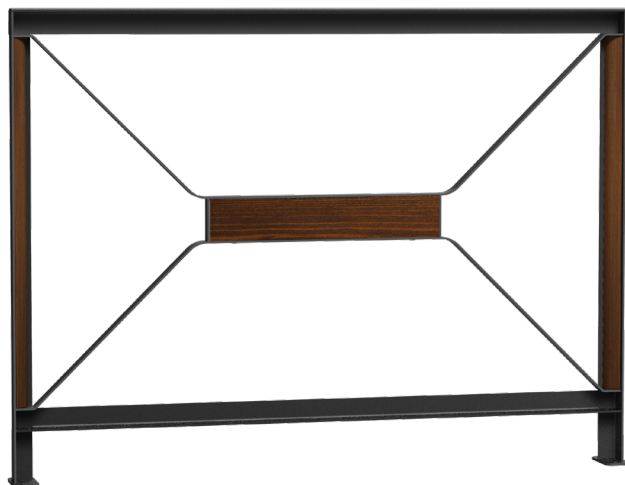


UTYL

Barrière

FUT6000



Matériaux

Structure en acier électrozingué, thermolaquage polyester. Habillage en bois massif acétylé Accoya® réalisé à partir de sciages issus de forêts gérées durablement. Finition lasure quatre couches.

Finitions standard

Bois : Brume

Métal : Noir 2100 sablé

Finition correspondante à la référence FUT6000.

Autres teintes sur consultation.

Fixation

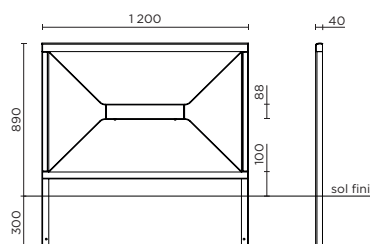
Fixation au sol obligatoire par enfouissement de 300 mm. Fixation sur platine en option, sur consultation.

Avantages, durée de vie et entretien

Mobilier au design soigné, conçu par le designer Xavier Flavard. Présence du bois, matériau chaleureux et écologique. Matériaux éprouvés pour l'extérieur, bois massif modifié Accoya® choisi pour ses qualités de durabilité et de stabilité (classe 4 d'emploi). Acier de qualité S235 avec de bonnes caractéristiques mécaniques. Mobilier facile à monter. Peu d'entretien. Maintenance du bois simple et aisée.

Personnalisation

Gravure d'un logo ou tout autre élément graphique, sur consultation.



	Structure H x L x I	Poids
FUT6000	890 x 1 200 x 40 mm	16,5 kg

Design Flavard & Saguez

Matériau bois :

