

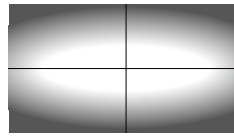
SKALA

Pollerleuchten

LSK2000 Niedrige Pollerleuchte 0,75 m / 1.150 lm - 14 W / Beleuchtung
LSK3000 Hohe Pollerleuchte 1 m / 1.150 lm - 14 W / Beleuchtung

Verwendung

Pollerleuchten, die zur Beleuchtung von zugänglichen Wegen bestimmt sind.



Elliptische Lichtverteilung



LED Leuchte 14 W

Einbauleuchte mit elliptischer Lichtverteilung.

LED-Netzteil 220-240 V - 0/50-60 Hz, für DALI-Steuerung.

Leuchte, die aus Aluminiumguss und rostfreiem Stahl hergestellt wird. Sicherheitsglas mit optischer Struktur. Optische Linse aus Silikon. Staubdicht und gegen Strahlwasser geschützt.

Schutzklasse II

Sicherheitszeichen

Schutzart IP 65

Konformitätszeichen

Widerstand gegen mechanische Stöße IK07

Lichtquelle

Angeschlossene Leistung der Leuchte

Lichtstrom der Leuchte

Lichtausbeute einer Leuchte

Farbtemperatur*

Raumtemperatur

20-jährige Nachkaufgarantie für LED-Module.

*Andere Farbtemperaturen auf Anfrage.

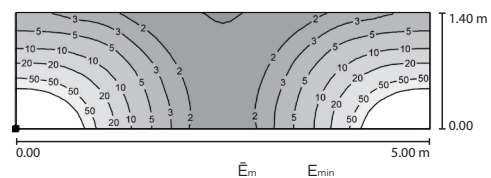
14 W

1.150 lm

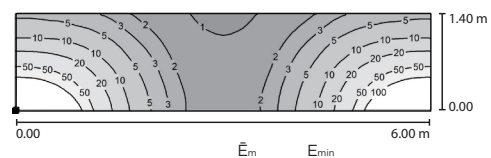
82,1 lm/W

3.000 K (CRI > 80)

$t_{a \max} = 50^{\circ}\text{C}$



LSK2000 Skala niedrig 32 lux 1 lux



LSK3000 Skala hoch 29 lux 1 lux



Viereckiger Ständer

Stege aus acetyliertem Accoya®-Massivholz, das aus Schnittholz aus nachhaltig bewirtschafteten Wäldern hergestellt wird. Oberfläche lasiert vier Schichten. Bündiger, viereckiger Sockel aus verzinktem Stahl mit Polyester-Thermolackierung. Pollerleuchtenkopf aus Aluminiumguss gefertigt, Polyester-Thermolackierung.

Standardausführungen

Holz: Terre d'Ombre

Metall: RAL 7006 matt Feinstruktur

Passende Ausführung für die Referenzen PBE09781 und PBE09782. Andere Farbtöne auf Anfrage.

Vorteile von Accoya®-Holz

Accoya® Holz wird mit einer ungiftigen Kernbehandlung versehen. Es ist ein sehr maßhaltiges Material (gleichwertig mit dem besten Tropenholz). Es ist erneuerbar, langlebig, widerstandsfähig gegen Feuchtigkeit, Insekten und Fäulnis.

Pflege und Lebensdauer

Accoya®-Holz bietet eine 25-jährige Garantie gegen Fäulnis (wenn das Holz im Boden verlegt wird) und eine 50-jährige Garantie für erdfreies Holz (und das sogar, wenn es dauerhaft Süßwasser ausgesetzt ist). Sehr geringer Wartungsaufwand.

Versorgung

Die Stromversorgung der Pollerleuchte erfolgt über eine Anschlussbox, die sich im Sockel befindet.

Befestigung

Befestigung mit 4 Edelstahl-Ankerbolzen M10 x 120, die nur auf Anfrage geliefert werden. Andere Befestigungsarten auf Anfrage.

Technische Daten können auf unserer Website eingesehen und heruntergeladen werden.

Material Holz:



Design
by
AUBRILAM.

	LED	Höhe	L x I	Maße Platte	Lochabstände Befestigung	Befestigungsloch Platte	Ankerbolzen	Gewicht
LSK2000	14 W	0,75 m	120 x 200 mm	108 x 96 mm	80 x 70 mm	12 x 18 mm	4 x M10 - 120 mm	9,7 kg
LSK3000	14 W	1 m	120 x 200 mm	108 x 96 mm	80 x 70 mm	12 x 18 mm	4 x M10 - 120 mm	10,9 kg

Version mit Platte 200 X 200 mm und Lochabstände Befestigung 150 X 150 mm auf Anfrage.