

**Fondée, financée et gérée par
des spécialistes des placements**



Des Propriétaires d'Entreprise Achetant des Entreprises^{MC}

Détenue et exploitées par *des investisseurs*

EdgePoint a été fondée en novembre 2008. Qu'est-ce qui pousse un groupe de spécialistes chevronnés des placements à s'unir pour créer une société de gestion de patrimoine? Dans notre cas, nous étions frustrés de voir le secteur se transformer en une entreprise de collecte d'actifs, axée sur les ventes et le marketing, au détriment des meilleurs intérêts des investisseurs.

Nos fondateurs croyaient qu'il y avait de la place sur le marché encombré des fonds communs de placement pour un type de société différent – une société qui place les investisseurs au premier plan, qui est transparente, qui compte sur une méthode d'investissement éprouvée et qui met l'accent sur le long terme.

Nos trois critères de réussite depuis le premier jour

Nous travaillons en partenariat avec des investisseurs individuels et leurs conseillers financiers. Nous croyons que des conseillers compétents et respectueux des principes peuvent aider leurs clients à atteindre leurs objectifs financiers - ce que nous aimons appeler leur « point B » - en leur offrant des conseils indépendants et objectifs.

Nous avons choisi ces trois mesures de succès parce que nous pensons qu'elles améliorent les chances de succès de nos investisseurs.

1 Des résultats d'investissement qui se situent dans le peloton de tête de notre groupe de pairs ou qui s'en approchent sur 10 ans

Dix ans, c'est une longue période – c'est pourquoi nous l'avons choisie. Nous croyons qu'il est possible d'avoir de la chance sur des périodes plus courtes, mais qu'il faut des compétences considérables pour obtenir une surperformance à long terme dans des environnements macroéconomiques et de marché variées.

Cette période souligne également l'importance d'être prêt à avoir l'air de se tromper à court terme pour avoir raison à long terme.

2 Demeurer une organisation axée sur l'investissement qui entretient des relations solides avec nos partenaires d'investissement

Nous travaillons avec un groupe de conseillers triés sur le volet qui comprennent parfaitement notre méthode d'investissement et qui ont la même vision à long terme que nous de l'investissement.

Les conseillers compétents connaissent les objectifs de leurs clients et les aident à rester sur la bonne voie pour atteindre le point B. Leur expertise va de la gestion des émotions dans des marchés volatils à la garantie d'investissements appropriés.

Nous sommes tellement convaincus de l'importance des conseillers que vous ne pouvez acheter nos fonds qu'en travaillant avec l'un d'entre eux.

3 Maintenir une culture qui incite nos employés à penser et agir comme des propriétaires

Chaque personne à qui vous parlez chez EdgePoint est un propriétaire de notre entreprise, et non un simple employé. Nous pensons et agissons tous comme des propriétaires alors que nous travaillons à atteindre et à maintenir nos trois mesures de succès.

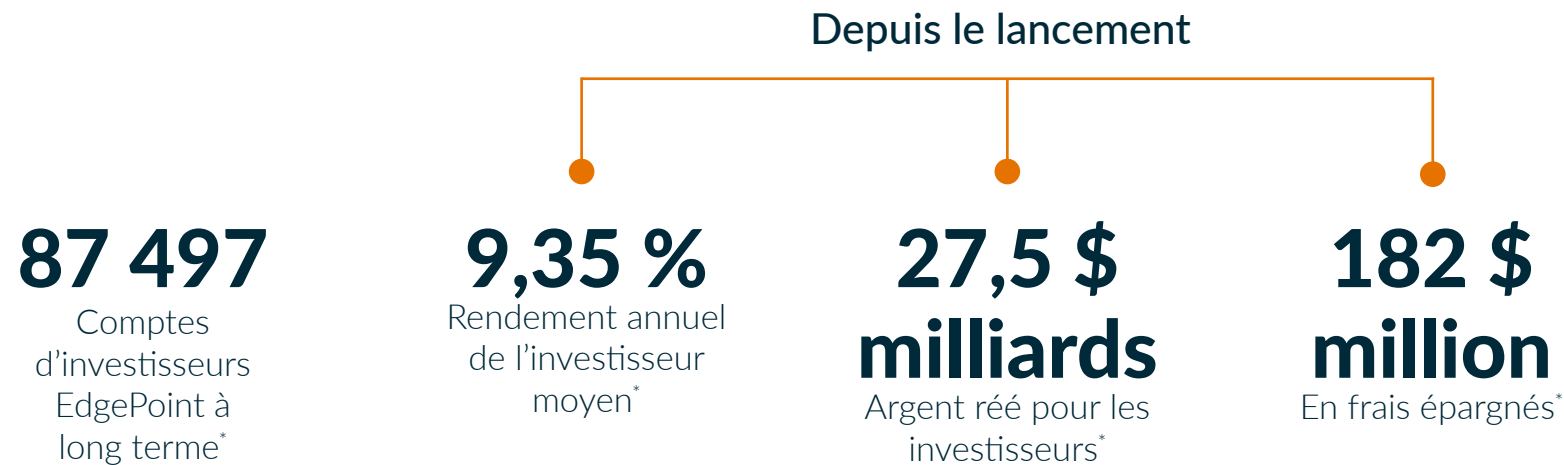
Nous estimons que les employés qui ont un grand intérêt dans le succès d'une entreprise sont plus motivés à répondre aux attentes de leur rôle individuel et même à les dépasser. Les membres d'EdgePoint sont propriétaires d'EdgePoint et nous croyons qu'il est important de faire notre propre cuisine en investissant aux côtés des clients dans nos produits.



EdgePoint *en chiffres*

Voici quelques-unes des façons dont nous nous jugeons par rapport à nos critères de réussite :

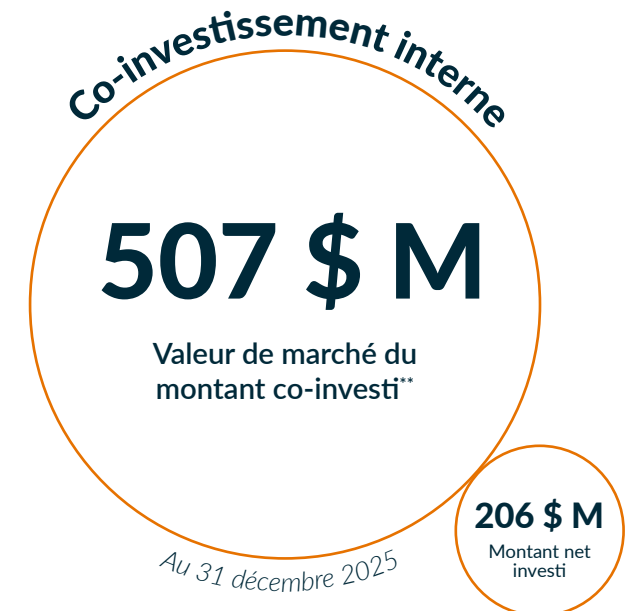
Au 31 déc. 2025



Elles sont ce qui compte le plus pour nos investisseurs finaux (et, en fin de compte, pour nous).

Joindre le geste à la parole

La majorité du patrimoine pouvant être investi des membres d'EdgePoint se trouve dans des produits EdgePoint ou des produits liés à l'entreprise. Lorsque vos investissements augmentent, les nôtres le font aussi.



Toutes les données sont exprimées en \$CA.

* Référez-vous à la section *Informations importantes - EdgePoint en chiffres* pour plus de détails.

** Le co-investissement représente les investissements réalisés par les employés d'EdgePoint et comprend tous les investissements réalisés par les fondateurs et les employés actifs de l'entreprise dans des fonds gérés par EdgePoint ou Cymbria.

* **Rendement moyen pour l'investisseur** : Source : CIBC Mellon. Rendement moyen depuis la création des comptes d'investisseur EdgePoint avec une période de détention minimale de 10 ans. Les rendements du portefeuille EdgePoint sont pondérés dans le temps pour refléter au mieux le rendement du gestionnaire basé sur un taux de croissance composé, qui n'est pas affecté par les flux de trésorerie du portefeuille. Le rendement moyen pondéré de l'investisseur prend en compte la ou les décisions de l'investisseur concernant le calendrier et l'ampleur des flux de trésorerie et représente son investissement personnel. Le rendement moyen de l'investisseur EdgePoint depuis la création exclut les transferts et les substitutions de compte d'investisseur. Les fonds communs de placement ne sont pas garantis, leurs valeurs changent fréquemment et les performances passées peuvent ne pas se répéter. Au 31 décembre 2025.

* **Économies de frais** : Au 31 décembre 2025. Source : Strategic Insight, Morningstar Direct. Économies de frais calculées en utilisant une moyenne des actifs sous gestion mensuels (actifs sous gestion) pour les séries A et A sans TVH pour les années 2009 à 2017 et pour les séries F et F sans TVH à partir de 2018. En raison de la transition des actifs vers des placements à honoraires, nous croyons que l'utilisation des RFG sans TVH des séries F et F à partir de 2018 est plus pertinente. La série F est offerte aux investisseurs dans le cadre d'un accord de frais de conseil/honoraires et exclut les commissions de suivi. Économies de frais du Portefeuille de revenu mensuel EdgePoint sont calculées à partir de 2022. RFG moyens des catégories fournis par Strategic Insight à la fin des années civiles de 2009 à 2017. Morningstar Direct est utilisé à partir de 2018. RFG moyens par catégorie des fonds de séries à honoraires, excluant les séries institutionnelles dans les catégories suivantes : Actions mondiales, Actions canadiennes et Actions ciblées canadiennes, Équilibrés d'actions mondiales, Équilibrés neutres mondiaux et Équilibrés à revenu fixe mondiaux, Équilibrés d'actions canadiennes, Équilibrés neutres et Équilibrés à revenu fixe canadien, Revenu fixe canadien et Revenu fixe mondial et Revenu fixe multisectoriel. Seuls les fonds actifs de chaque année civile ont été utilisés dans le calcul. Pour les fonds qui n'ont pas déclaré les RFG de 2025 au 28 février 2026, le RFG de 2024 a été utilisé. Les économies de frais ne sont qu'une approximation.

Méthode d'investissement

Des propriétaires d'entreprises qui achètent des entreprises

Actions

Nous investissons à long terme dans les entreprises. Nous voyons une action comme une participation dans une entreprise et nous nous efforçons d'acquérir ces participations à des prix inférieurs à notre évaluation de leur véritable valeur. Nous croyons que la meilleure façon d'y parvenir est en comptant sur une idée que d'autres n'ont pas - ce que nous appelons un « point de vue exclusif ».

Notre méthode est d'une simplicité trompeuse. Nous achetons des bonnes entreprises sous-évaluées et les conservons jusqu'à ce que le marché reconnaisse pleinement leur potentiel. Suivre cette méthode nécessite une capacité de penser de manière indépendante, une curiosité naturelle pour rechercher de nouvelles idées et un engagement à effectuer des recherches approfondies pour découvrir les occasions que le marché n'apprécie pas pleinement.

Des propriétaires d'entreprises qui prêtent à des entreprises

Crédit

L'investissement dans des obligations est souvent considéré comme compliqué. Nous trouvons la sérénité dans le fait que derrière la plupart de nos obligations se cache une entreprise. Nous pouvons valoriser une entreprise en analysant ses marges, ses flux de trésorerie disponibles et la pérennité de son avantage concurrentiel. Ce n'est certainement pas sans risque, mais nous disposons de compétences pour analyser les risques de crédit que nous prenons. La beauté de notre méthode d'investissement réside dans le fait qu'elle repose sur le prêt d'argent aux entreprises.

Points de vue exclusifs

Pourquoi le marché nous donne-t-il des occasions de les acquérir?

Des points de vue exclusifs nous permettent d'acheter des entreprises capables de se développer sans avoir à payer pour ce potentiel. Tout le monde peut nommer une bonne entreprise, mais le marché tient généralement compte de la croissance future dans le cours de ses actions.

Voici une liste non exhaustive des raisons pour lesquelles d'autres investisseurs pourraient évaluer une entreprise à un cours moins élevé :

- La croissance ne devrait pas se manifester bientôt (un an)
- Avenir incertain (malgré un faible risque)
- Entreprise mal comprise
- Un changement s'est produit et n'est pas reconnu par les autres investisseurs

Notre recherche sur une entreprise et notre volonté de regarder à long terme nous permettent d'investir dans des occasions que d'autres négligent.

Nous effectuons les mêmes recherches sur toutes les entreprises dans lesquelles nous investissons, quelle que soit la structure du capital. Effectuer notre propre travail de crédit nous aide à évaluer la capacité de l'émetteur d'obligations à honorer ses obligations de dette grâce au paiement de coupons périodiques et au remboursement du principal initial à l'échéance. Notre objectif est de garantir que nous pouvons générer un rendement attrayant grâce à ces paiements et/ou une appréciation du capital suffisamment élevée pour nous compenser pour ce risque.

Nos définitions

Risque :

Perte permanente de capital

Volatilité :

Mouvements à court terme qui offrent souvent des occasions d'acheter à un prix bas



Équipe d'investissement

Des analystes d'affaires avant tout



ALEX ANDREW CLAIRE DEREK FRANK GEOFF JASON JEFF LEE STAS STEVEN SYDNEY TRACEY TYE

Un travail d'équipe

La structure de l'équipe d'investissement est fondée sur la collaboration. Bien que ses membres aient des objectifs individuels, ils constituent une équipe de généralistes travaillant ensemble pour mettre en œuvre une méthode d'investissement unique à l'ensemble des portefeuilles. Le partage des recherches générées au fil des années sur des milliers d'entreprises de divers secteurs permet à l'équipe d'agir rapidement lorsque le marché présente une occasion. Cela signifie également qu'ils peuvent exploiter les informations pour trouver de multiples façons d'investir dans la structure du capital – une bonne entreprise à acheter peut également être une bonne entreprise à laquelle prêter.

Récompensé pour les bonnes raisons

Nous estimons que l'équipe d'investissement devrait être rémunérée en fonction de la réalisation par nos investisseurs finaux de leurs objectifs d'investissement à long terme. En plus d'investir aux côtés de nos clients, les membres de l'équipe sont jugés sur la base des rendements du portefeuille sur trois et cinq ans plutôt que sur la comparaison d'une année civile standard du secteur avec un indice de référence. Cela permet à l'équipe d'investissement de réfléchir à la manière dont nos investisseurs finaux tirent profit de leurs actions plutôt que de s'inquiéter des incitations à court terme.

Bâti pour le long terme

Nous avons bâti l'équipe d'investissement selon une structure générationnelle pour permettre à des membres ayant différents niveaux d'expérience de travailler ensemble et d'affiner la méthode d'investissement. Cela permet de garantir la répétabilité de notre méthode d'investissement dans le temps.

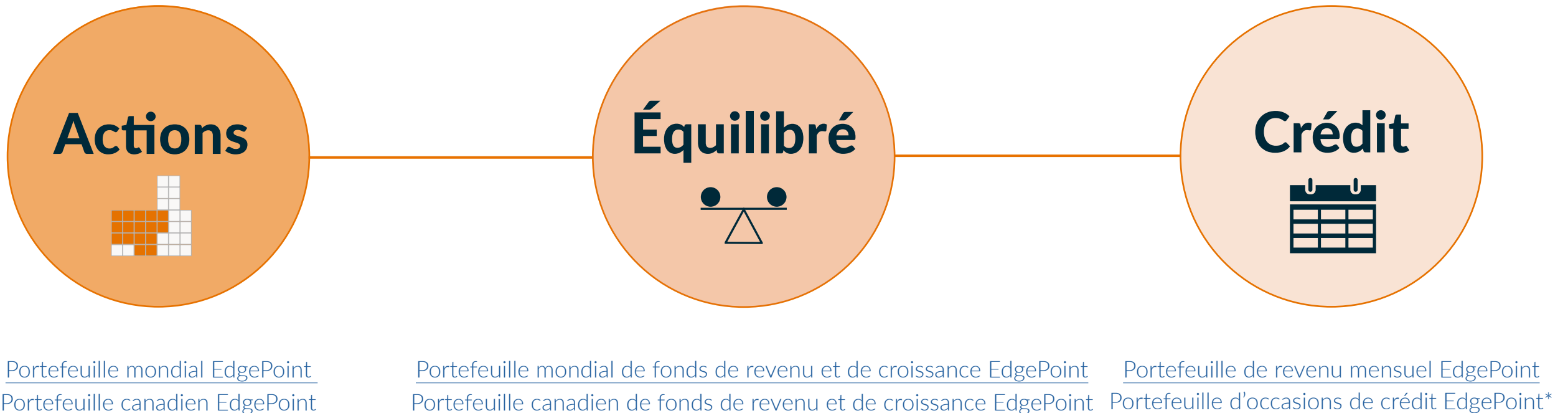


Portefeuilles

Concentrés et diversifiés par idée

Nous sommes une entreprise axée sur l'investissement et nous ne lancerons un portefeuille que si nous pensons qu'il générera des rendements à long terme satisfaisants pour nos investisseurs. En adhérant à cette méthode, nous visons à créer de la valeur pour nos investisseurs tout en maintenant une gamme de produits ciblés et utiles.

Notre gamme de produits est volontairement simple. Nous gérons un petit nombre de portefeuilles qui sont tous concentrés dans nos meilleures idées. Cette concentration permet aux titres individuels du portefeuille d'avoir un impact significatif sur les rendements lorsque le marché reconnaît notre estimation de leur valeur.



Des Propriétaires d'Entreprise Achetant des Entreprises^{MC}

Frais

Réduire les coûts sans prendre de raccourcis

Personne ne veut payer plus que ce qu'il doit payer, mais les frais de gestion constituent le prix à payer pour gérer l'épargne durement gagnée des clients. Nous savons que les investisseurs nous confient leur argent, et c'est pourquoi nous faisons tout notre possible pour maintenir nos frais à un niveau bas. Avoir une gamme de produits simple, ne pas dépenser pour des articles gratuits et compter sur une petite équipe par rapport aux actifs gérés nous permettent de maintenir nos frais bas.

L'innovation ne dort jamais – Trouver de nouveaux moyens de réduire nos frais

Frais de gestion de la série F**

| | |
|--|--------|
| Portefeuille mondial EdgePoint / Portefeuille canadien EdgePoint | 0,80 % |
| Portefeuille mondial de fonds de revenu et de croissance EdgePoint / Portefeuille canadien de fonds de revenu et de croissance EdgePoint | 0,70 % |

Programme Partenaires d'une décennie

22,6 \$ M*

en rabais jusqu'à présent

Nous croyons qu'il est important de montrer notre appréciation pour l'engagement de nos clients au fil des années. Puisque nous partageons notre philosophie de placement avec des conseillers partenaires partageant les mêmes idées, ces conseillers sont mieux placés pour aider leurs clients à ignorer les distractions du marché à court terme, à rester calmes lorsque la volatilité augmente et à éviter de prendre des décisions émotives.

Pour les partenaires investisseurs qui restent fidèles à notre méthode d'investissement et restent concentrés sur le long terme, nous les récompensons par des frais de gestion de placement réduits. La réduction des frais s'applique aux partenaires qui ont investi dans un portefeuille EdgePoint pendant 10 années consécutives ou plus et qui investissent actuellement dans une série admissible.

Portfeuille de revenu mensuel EdgePoint

Lancé en 2021, les frais du Portfeuille de revenu mensuel EdgePoint sont liés au rendement jusqu'à l'échéance de l'indice obligataire universel FTSE Canada du trimestre précédent. Cela garantit que, dans un environnement de faibles rendements, nous facturons moins aux investisseurs afin de garantir qu'ils captent autant de rendement potentiel que possible.

Rendement moyen à l'échéance de l'indice obligataire universel FTSE Canada

De 1^{er} janv. 2026 à 31 mars 2026:

3,52 %

Frais de gestion:

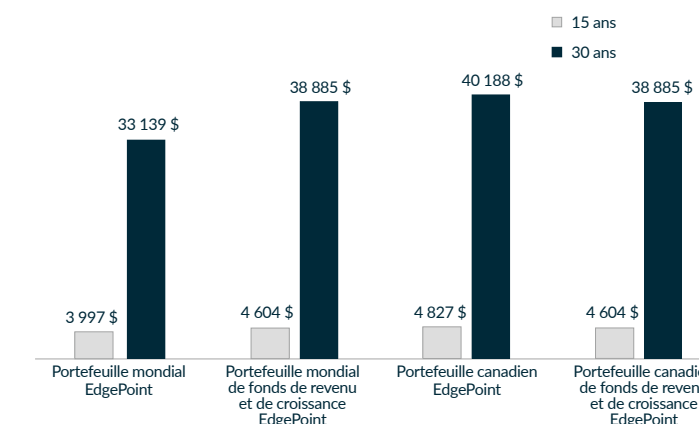
De 1^{er} avr. 2026 à 30 juin 2026

| Niveau de frais | Taux de référence (%) indice obligataire universel FTSA Canada | Frais de gestion | |
|-----------------|---|------------------|--------------|
| | | Série F/F(N)** | Série A/A(N) |
| 1 | Moins de 0,76 | 0,07 % | 0,67 % |
| 2 | De 0,76 à 1,75 | 0,10 % | 0,70 % |
| 3 | De 1,76 à 2,50 | 0,20 % | 0,80 % |
| 4 | De 2,51 à 3,00 | 0,30 % | 0,90 % |
| 5 | De 3,01 à 3,50 | 0,40 % | 1,00 % |
| 6 | De 3,51 à 4,00 | 0,50 % | 1,10 % |
| 7 | Plus de 4,00 | 0,60 % | 1,20 % |

Séries hors TVH

Toute personne vivant au Manitoba et à l'ouest de la province n'a pas à payer la TVH. Cela peut paraître peu, mais cela s'additionne avec le temps :

Impact des économies des séries hors TVH sur un investissement de 50 000 \$ avec une croissance annuelle de 10 %



Les rendements montrent l'effet des rendements composés et ne sont pas destinés à refléter les rendements futurs des investissements EdgePoint.

* Au 31 décembre 2025. Le programme a été lancé en novembre 2018 à la suite du 10e anniversaire d'EdgePoint. Les rabais sont accordés trimestriellement et les premiers rabais ont été accordés en 2019. La distribution ne s'applique qu'aux parts des séries A, A(N), F et F(N)), ainsi que leurs versions respectives T4/T6, des portefeuilles admissibles.

** La série F est offerte aux investisseurs dans le cadre d'un accord de frais/frais de conseil et n'oblige pas EdgePoint à engager des frais de distribution sous la forme de commissions de suivi envers les courtiers.



Nos *erreurs* d'investissement

Même si nous nous efforçons toujours de gagner de l'argent sur chaque investissement, nous sommes conscients qu'il est impossible de générer des rendements parfaits. Nous avons commis des erreurs dans le passé et nous en ferons à l'avenir.

Nous essayons de minimiser l'impact de toute erreur en élaborant des portefeuilles diversifiés par idée d'entreprise. Ainsi, lorsqu'elles se produisent (et faites-nous confiance, personne n'est à l'abri), l'impact est généralement compensé par ces autres idées.

Cliquez [ici](#) pour consulter une liste de nos erreurs d'investissement dans le portefeuille mondial depuis sa création, y compris une description de notre thèse par rapport à ce qui n'a pas fonctionné.



Croyance de l'entreprise

Nous avons créé EdgePoint en 2008 pour faire croître les actifs de nos investisseurs. Dans la poursuite de cet objectif, nous avons mis en place un socle solide de neuf engagements régissant notre entreprise et guidant les actions de nos partenaires internes.

1 **Nous donnerons la priorité à nos partenaires d'investissement (investisseurs et leurs conseillers) dans toutes les décisions d'affaires.**

Nous croyons que les investisseurs et leurs conseillers doivent être traités comme nos partenaires d'investissement. Face à une décision, nous serons guidés par la conviction que ce qui compte, ce sont nos partenaires d'investissement et ce qui est important pour eux.

2 **Nous respecterons systématiquement notre méthode d'investissement.**

Nous croyons en notre méthode d'investissement d'une simplicité trompeuse : acheter de bonnes entreprises sous-évaluées et les conserver jusqu'à ce que le marché reconnaisse pleinement leur potentiel. Nous estimons que suivre cette méthode nécessite une réflexion indépendante et un engagement dans les recherches approfondies nécessaires pour découvrir des occasions que le marché n'apprécie pas pleinement.

3 **Nous ferons affaires avec des conseillers financiers.**

Nous estimons que les investisseurs devraient rechercher des conseils financiers professionnels. Un conseiller compétent et fondé sur des principes peut offrir des conseils efficaces pour vous aider à atteindre vos objectifs financiers. Nous espérons que les conseillers recommanderont EdgePoint, mais comprenons que ce n'est peut-être pas le cas. Selon nous, c'est la valeur qu'ils apportent à leurs clients : des conseils indépendants et objectifs.

4 **Nous nous concentrerons sur la fourniture d'un service de qualité supérieure à nos partenaires d'investissement.**

Nous croyons en l'importance d'un service très réactif, surtout lorsque vous nous confiez vos investissements.

5 **Nous investirons dans nos produits d'investissement aux côtés de nos partenaires d'investissement.**

Nous croyons que nos employés devraient investir leurs actifs personnels dans les produits de l'entreprise. Nous estimons que l'engagement personnel des employés envers les produits favorise un fort sentiment de responsabilité et garantit que les intérêts des employés sont alignés sur ceux de nos investisseurs.

6 **Nous utiliserons les résultats des investissements et non la croissance des actifs comme référence de réussite.**

Nous croyons en l'importance d'être axé sur l'investissement plutôt que sur les ventes et le marketing. Une entreprise axée sur les ventes et le marketing consacre plus de temps et d'argent à rassembler des actifs qu'à investir l'argent qu'elle a déjà collecté. Une entreprise axée sur l'investissement concentre la majorité de ses efforts sur la création de patrimoine.

7 **Nous bâtissons une culture distincte dans laquelle nos employés pensent et agissent comme des propriétaires.**

Nous croyons que les employés qui pensent et agissent comme des propriétaires prennent de meilleures décisions à long terme. Selon nous, la vision à long terme de nos employés améliorera la création de patrimoine à long terme de nos partenaires d'investissement.

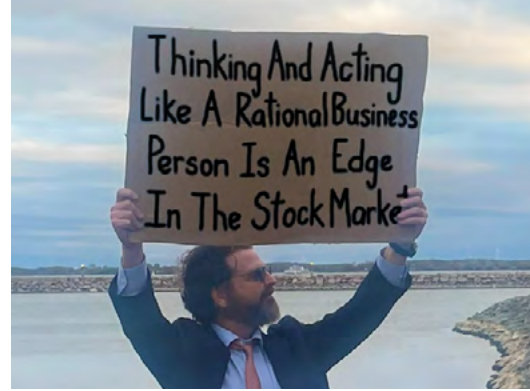
8 **Nous communiquerons régulièrement et honnêtement avec nos partenaires d'investissement.**

Nous croyons que les investisseurs et les conseillers informés prennent de meilleures décisions. Nous croyons que les ingrédients du succès dans la gestion de patrimoine sont les résultats des investissements et la réputation. Nous estimons que le lien entre les deux se crée des attentes grâce à une communication ouverte et honnête.

9 **Nous nous efforcerons de garder les choses simples.**

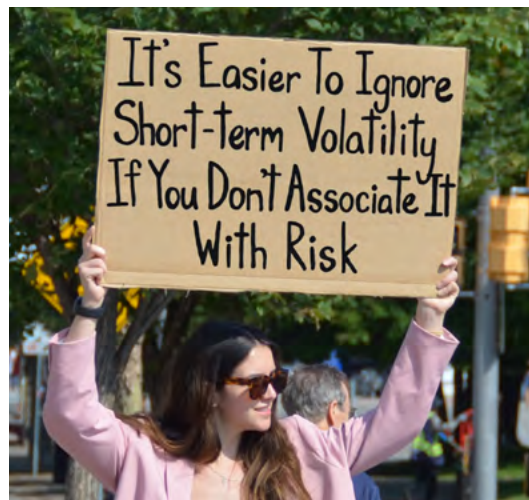
Nous croyons qu'il n'est pas facile d'obtenir des résultats d'investissement supérieurs. Néanmoins, certains aspects du secteur de la gestion des investissements sont devenus inutilement complexes. Nous nous efforçons de garder nos offres, notre entreprise et nos interactions avec nos partenaires aussi simples que possible.





Défendre nos convictions

Nos partenaires sont prêts à prendre publiquement position pour nos convictions d'un bout à l'autre du pays. Les panneaux couvrent des messages intemporels sur les piliers de notre méthode d'investissement, le comportement des investisseurs, l'importance d'un conseiller ou même de tristes vérités sur le secteur dans lequel nous opérons.



Des Propriétaires d'Entreprise Achetant des Entreprises^{MC}

Informations importantes

EdgePoint en chiffres

* **Investisseurs EdgePoint à long terme** : comptes d'investisseurs partout au Canada bénéficiant du programme Partenaires d'une décennie qui récompense l'orientation à long terme avec une réduction sur les frais. Les portefeuilles admissibles se limitent au Portefeuille canadien EdgePoint, au Portefeuille canadien de fonds de revenu et de croissance EdgePoint, au Portefeuille mondial EdgePoint, au Portefeuille mondial de fonds de revenu et de croissance EdgePoint et au Portefeuille de revenu mensuel EdgePoint. Les séries admissibles sont limitées à A, A(N), F, F(N), ainsi que leurs versions T4/T6. Au 31 décembre 2025.

* **Argent gagné pour les investisseurs** : au 31 décembre 2025. Comprend depuis la création les rendements totaux de tous les investissements gérés par EdgePoint, nets des frais et taxes facturés directement aux portefeuilles respectifs. Exclut les frais et taxes payés directement par les investisseurs.

Des commissions, commissions incitatives, frais de gestion et frais d'investissement peuvent tous être associés aux placements dans des fonds communs de placement. Veuillez lire le prospectus et l'Aperçu du fonds avant d'effectuer un placement. Vous pouvez en obtenir un exemplaire à l'adresse www.edgepointwealth.com. La valeur des fonds communs de placement n'est pas garantie et change fréquemment et aucun rendement antérieur ne garantit de résultat ultérieur. Le présent document ne doit pas être considéré comme une offre de vente ou une sollicitation d'achat. Les fonds communs de placement ne peuvent être achetés que par l'intermédiaire d'un courtier enregistré et ne sont disponibles que dans les juridictions où ils peuvent être légalement offerts à la vente. Ce document n'est pas destiné à fournir des conseils juridiques, comptables, fiscaux ou d'investissement spécifiques. Les renseignements inclus dans le présent document ont été obtenus de sources que nous croyons crédibles, mais EdgePoint n'assume aucune responsabilité pour les pertes, qu'elles soient directes, particulières ou accessoires, pouvant résulter de l'utilisation de la présente information. Les titres du portefeuille sont fournis sous réserve de toute modification possible. Les fonds communs de placement EdgePoint sont gérés par Groupe de placements EdgePoint inc., une société affiliée à Gestion de patrimoine EdgePoint inc. EdgePoint® et « Des Propriétaires d'Entreprise Achetant des Entreprises^{MC} » sont des marques de commerce du Groupe de placements EdgePoint inc.

Publié 2 avril 2026.



Des Propriétaires d'Entreprise Achetant des Entreprises^{MC}