



croix-rouge insertion

FONDÉ PAR LA CROIX-ROUGE FRANÇAISE +

VOCATION.S



Rapport d'activité 2022

Croix-Rouge insertion

Fondé par la Croix-Rouge française en 2011, Croix-Rouge insertion a pour mission d'accompagner les personnes rencontrant des difficultés d'insertion professionnelle vers l'emploi et l'autonomie. En bénéficiant d'un contrat à durée déterminée d'insertion (CDDI) au sein de l'association, le salarié en transition peut ainsi reprendre contact avec le monde de l'entreprise, travailler en équipe, définir avec son conseiller en insertion professionnelle (CIP) ses objectifs et obtenir les formations et périodes de mise en situation professionnelle (PMSMP) lui permettant de pouvoir les atteindre.

Les 12 établissements de Croix-Rouge insertion et sa filiale sont des acteurs économiques à part entière, dont les activités répondent aux besoins de leurs territoires et s'inscrivent dans une économie durable et inclusive.

13

établissements
dont 1 filiale multi-
établissements

1210

personnes accompagnées,
dont plus de 56% bénéficiaires
du RSA

56%

de sorties
dynamiques

27 M€

de budget prévu
pour 2023

Les établissements de Croix-Rouge insertion

Logistique & transport

- Transport et logistique (tous types)
- Logistique alimentaire locale

Services

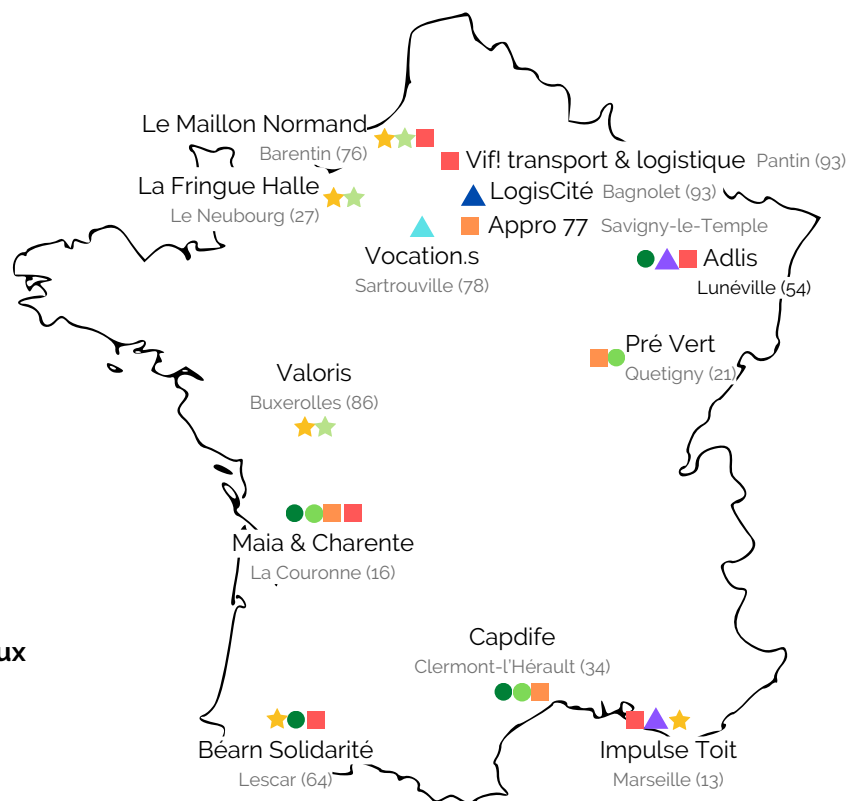
- ▲ Formation aux métiers du médico-social
- ▲ Lutte contre la précarité énergétique
- ▲ Relation client et accueil du public

Recycleries

- ★ Recyclerie les ateliers croix-rouge
- ★ Atelier d'upcycling/création meuble et textile

Activités répondant à des besoins locaux

- Entretien des espaces verts et naturels
- Maraîchage biologique



Vocation.s

En France, la filière personnes-âgées présente d'importants besoins de recrutement en personnel soignant. Les personnes en perte d'autonomie seront 90 000 de plus d'ici 2025. Afin d'améliorer leurs conditions d'accompagnement, de prise en soins et de répondre à ce vieillissement de la population, ce sont près de 350 000 aides-soignants qui doivent être formés. Dans ce contexte, Croix-Rouge insertion a un objectif: Accompagner les personnes éloignées de l'emploi qui souhaitent exercer ce métier à réaliser leur projet professionnel.

En 2020, Croix-Rouge insertion a alors créé Vocation.s : Un chantier d'insertion qui aide les personnes éloignées de l'emploi à entrer en formation d'aide-soignant, obtenir le Diplôme d'Etat et être recrutées par les établissements partenaires du dispositif. Croix-Rouge insertion s'inscrit alors comme un soutien auprès des acteurs du médico-social dans leur problématique de recrutement d'aides-soignants diplômés.

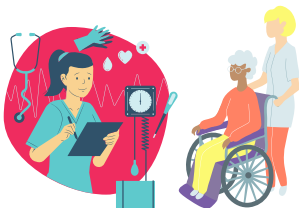
Cette expérimentation, qui combine l'alternance entre de la formation théorique et de la formation pratique à un accompagnement social et professionnel très poussé, a été jusqu'à présent un vrai succès d'insertion : deux promotions ont été réalisées ; 25 personnes ont été recrutées, formées et accompagnées ; 100% des personnes aptes et intéressées ont été acceptées en institut de formation d'aide soignant (IFAS), et, les personnes entrées en IFAS lors de la première promotion sont actuellement diplômées.

Vocation.s en chiffres



30 postes en parcours
soit 12 ETP

93% de sorties dynamiques
sur les 2 premières promotions



2 promotions sur deux territoires: Le Mesnil-le-Roi et St Germain en Laye
16 EHPADs partenaires
3 organismes de formation

904K€ de budget pour 2023
160K€ de chiffre d'affaire en 2022



L'ÉQUIPE

Alice DUBOIS - Responsable du programme Vocation.s

alice.dubois1@croix-rouge.fr

Edouard DAO - Responsable de l'accompagnement

edouard.nguyen-dao@croix-rouge.fr

Jacques HOTON - Responsable de l'accompagnement

jacques.hoton@croix-rouge.fr

L'accompagnement vers l'emploi



Public accompagné

46 personnes accueillies en CDDI

42% de bénéficiaires du RSA

95% de femmes

Levée des freins à l'emploi

52% des salariés accompagnés sur leurs démarches d'accès à la santé

39% des salariés accompagnés sur leurs démarches d'accès au logement

37% des salariés accompagnés sur leurs démarches d'accès à la justice

57% des salariés accompagnés sur leurs démarches administratives



Actions de formation et périodes de mise en situation en milieu professionnel



500h environ de formation théorique par salarié

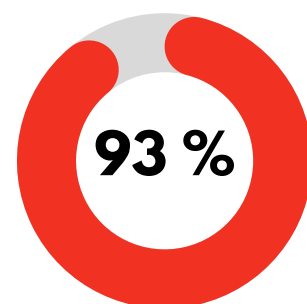
430h de mise en pratique en EHPAD par salarié

39h d'accompagnement socio-professionnel par salarié

Les sorties 2022

93% de sortie dynamiques

dont 66% de sorties en formation (IFAS)



taux de sorties dynamiques en 2022



Formation pré-qualifiante à l'entrée en IFAS

Filière Services

Parcours de formation en alternance

240h de formation théorique | permettant d'acquérir les grandes notions des blocs de compétences abordés en IFAS

120h de remise à niveau | en français, mathématiques, biologie, informatique et bureautique

130h d'ateliers de développement personnel | afin de travailler la confiance en soi, la posture professionnelle et un savoir-être en collectif

430h de mise en pratique en EHPAD | encadrées par un tuteur

39h d'accompagnement socio-professionnel | pour préparer les dossiers de candidature en IFAS et accompagner la levée des freins à l'emploi



L'équipe et les moyens de production

15 salariés par promotion de 10 mois

2 promotions : **1** au Mesnil-le-Roi et **1** à St Germain en Laye

2 responsables de l'accompagnement des parcours

3 organismes de formation

16 EHPADs partenaires



NOUS SOMMES

LÀ

**POUR
VOUS ACCOMPAGNER
VERS L'EMPLOI**



LAURENCE BOHUI
STAGIAIRE



Le portrait : Laurence BOHUI

"Vocation.s, pour moi, c'est un groupe de personnes unies qui ont le désir de servir et aider les autres à s'insérer dans la société jusqu'à la réussite de l'examen d'entrée en IFAS.

Croix-Rouge insertion - Vocation.s prépare les personnes désireuses de devenir aide-soignante à entrer en IFAS (Institut de Formation d'Aide-Soignant).

Le parcours m'a beaucoup apporté. Sur le plan administratif, professionnel et social : j'ai réussi toutes mes démarches administratives, mes connaissances dans le médico-social ont connu un essor et au comble de tout, avec l'appui de Vocation.s : j'ai été logée !

Je veux devenir aide-soignante pour être plus proche des patients et mieux les aider dans les soins d'hygiène et de confort."

Laurence a réalisé son son alternance sein de l'EHPAD Champsfleury de la Croix-Rouge française et suit actuellement sa formation d'aide-soignante au sein de l'IFAS Croix-Rouge française de Mantes-la-Jolie.

Les partenaires et clients



Financeurs

L'**ARS Ile-de-France** soutient les EHPADs qui accueillent les salariés en stage.

La **Région Ile de France** soutient Vocation.s à travers le Plan Régional d'Investissement dans les Compétences

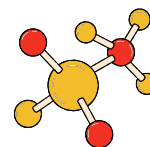
Vocation.s recherche des partenaires financiers complémentaires qui permettraient de travailler à l'essaimage du dispositif sur d'autres territoires.



Partenaires emploi

Les agences **Pôle-Emploi** de Sartrouville et de Saint-Germain-en-Laye accompagnent le recrutement des salariés en insertion en organisant des sessions d'information collectives qui permettent de présenter le parcours aux candidats potentiellement intéressés.

En 2023, Vocation.s envisage aussi de se rapprocher d'autres prescripteurs et orienteurs du territoire comme les **PLIE** et les **missions locales**.



Réseaux

ACTIVITY : l'agence d'insertion des Yvelines & des Hauts de Seine soutient Vocation.s dans ses investissements, ses actions de recrutement et pour l'accompagnement des bénéficiaires du RSA.

COORACE : tête de réseau IAE à laquelle Croix-Rouge insertion adhère et qui soutient le dispositif via des mises en relation et de la diffusion d'information



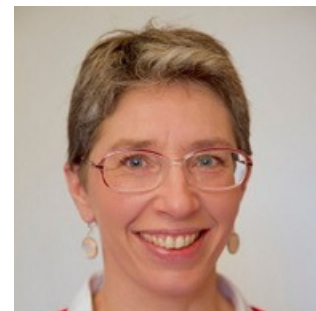
Clients et partenaires opérationnels

16 EHPADs dont 2 établissements Croix-Rouge française et **4** établissements Domus Vi accueillent les salariés pendant leurs périodes de stage pratique.

Croix-Rouge compétences réalise la formation savoir-faire du métier d'aide-soignant et la remise à niveau en mathématiques, biologie et informatique.

POWA et Le pas de Côté accompagnent sur a formation savoir-être (posture professionnelle, travail en équipe et présentation de soi dans un contexte de recrutement). Partageons la Formation et **Projet Voltaire** assurent la remise à niveau en français.

Vocation.s vu par Cécile Feuillatre Directrice Adjointe du Pôle Gérontologique des Yvelines



Le partenariat entre la Résidence Stéphanie, EHPAD de la Croix-Rouge française et Vocation.s est né il y a maintenant 3 ans de l'envie partagée de répondre aux besoins et attentes des publics qu'ils accompagnent.

Pour l'EHPAD, il s'agissait de faire face à une pénurie de professionnels car si les métiers du grand âge sont essentiels, ils sont aussi fortement dépréciés. Parce qu'ils sont exigeants et pénibles. Parce qu'ils montrent à voir ce que souvent personne ne veut regarder. Les candidats sont souvent rares, les motivations initiales pas toujours alignées avec la philosophie d'accompagnement souhaitée. La force de Vocation.s, c'est d'avoir su dépasser la question de la compétence immédiate pour mettre en lumière des potentiels.

“

D'avoir mis au centre du processus de recrutement l'envie. D'avoir su voir qu'un parcours atypique, parfois accidenté, donne aussi une sensibilité toute particulière à la vulnérabilité chez l'autre. D'avoir enfin misé sur le collectif pour asseoir une transmission des savoirs par les professionnels expérimentés de l'établissement. Force est de constater que c'est une réussite et l'aventure continue !

”

Bravo aux salariés en parcours : Christine, Blanche, Marie-Laure, Germaine, Mbarka et Agnès pour leur énergie.

Et merci aux aides-soignantes tutrices : Brigitte, Aline, Mireille et Hanen pour leur accompagnement bienveillant et porteur.

Les perspectives 2023

En 2023, Vocation.s poursuit son développement avec le renouvellement de la promotion au Mesnil-le-Roi et de la dernière promotion ouverte à Saint-Germain-en-Laye.

Le dispositif semblant particulièrement pertinent au regard des premiers résultats, Croix-Rouge insertion et la Croix-Rouge française, en collaboration avec **Domus Vi** et **Arpavie** préparent un essaimage sur d'autres territoires pour répondre au besoin croissant d'aide-soignant.e diplômé.e.s dans les établissements sanitaires et médico-sociaux.

Renouvellement de la promotion au Mesnil-le-Roi

En octobre, Vocation.s recrutera 15 nouveaux salariés en insertion pour être accompagnés à entrer en IFAS en septembre 2024.

Renouvellement de la nouvelle promotion à Saint-Germain-en-Laye

En octobre 2023, Vocation.s renouvellera le recrutement de 15 nouveaux salariés en parcours qui réaliseront leur stage dans les établissements partenaires autour de Saint-Germain-en-Laye.

Poursuite de l'essaimage sur de nouveaux territoires

Croix-Rouge insertion souhaite étendre son dispositif sur de nouveaux territoires en France et prépare son déploiement pour 2024.







croix-rouge insertion

FONDÉ PAR LA CROIX-ROUGE FRANÇAISE +

VOCATION.S

Croix-Rouge insertion Vocation.s

1 rue Bordin, 78500 Sartrouville

Tél : 06 84 61 32 68

vocations.cri@croix-rouge.fr

www.croix-rouge.fr

Crédit photo : Croix-Rouge insertion

Edition : mars 2023