

## Contactez-nous !

### Horaires

Du lundi au vendredi, de 8 h à 12h30 et de 13 h à 17 h

### Téléphone

03 45 77 30 51

### E-mail

[equipemobile.boucicaut@croix-rouge.fr](mailto:equipemobile.boucicaut@croix-rouge.fr)

### Adresse

SMR Marguerite Boucicaut - Croix-Rouge française  
Équipe mobile d'expertise en réadaptation neurologique (EMER  
71) 5, rue du Capitaine Drillien 71100 Chalon-sur-Saône

## ÉQUIPE MOBILE D'EXPERTISE EN RÉADAPTATION NEUROLOGIQUE :

POUR QUE LES PERSONNES EN SITUATION DE  
HANDICAP RESTENT SUR LEUR LIEU DE VIE



**SMR MARGUERITE BOUCICAUT**

## À qui s'adresse notre équipe mobile ?

Rattachée à l'établissement de soins de suite et de réadaptation Marguerite Boucicaut, notre équipe mobile s'adresse **aux adultes dont le handicap résulte d'une affection neurologique** et qui sont en perte d'autonomie ou ont besoin d'un avis spécialisé (ergothérapeute, kinésithérapeute, etc...)



### UNE EQUIPE DÉDIÉ POUR UN ACCOMPAGNEMENT SUR MESURE

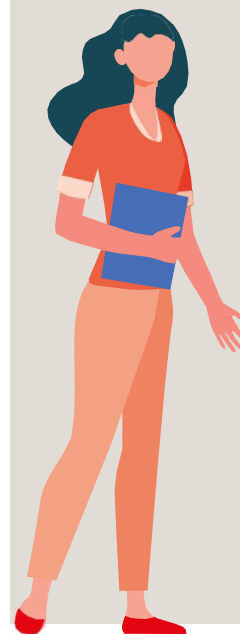
Nos professionnels se déplacent **sur le lieu de vie de la personne, à domicile ou en établissement**, pour établir un diagnostic personnalisé avant de mettre en place un plan d'actions qui s'articule autour de différentes missions :

- > **préconisation** d'aides techniques et d'aménagements.
- > **orientation** vers les professionnels ou structures compétentes.
- > **étude des droits** et accompagnement dans les démarches administratives.
- > **aide à l'accès** aux soins primaires et orientation vers des soins spécialisés.
- > **soutien aux aidants** et aux intervenants extérieurs.
- > **soutien à l'élaboration du projet de vie** de la personne.

Nous intervenons **autour de Chalon-sur-Saône, dans un rayon de 50 kilomètres.**



## Plusieurs professionnels composent notre équipe :



> Un médecin spécialiste en médecine physique et de réadaptation

> Un(e) assistant(e) social(e)

> Des rééducateurs (ergothérapeute, kinésithérapeute, professeur en activité physique adaptée, psychologue/ neuropsychologue, orthophoniste...)

> Un(e) responsable de service

> Un(e) secrétaire

## Comment nous solliciter ?

Vous intervenez dans un établissement de soins, une structure médico-sociale, d'hébergement ou d'aide et de soins à domicile ? Vous êtes médecin généraliste, spécialisé ou bien encore travailleur social ?



**Notre équipe mobile intervient à votre demande.** Si vous souhaitez faire appel à nous, rien de plus simple : **remplissez le formulaire d'intervention** joint à ce document et renvoyez-le par mail ou par courrier afin que les responsable de service puisse étudier votre demande.