

Sanitaire & Social

OFFRE
DE FORMATION



Notre mission ?



**Accompagner le
développement de
vos compétences**



Les secteurs sanitaire, social et médico-social sont aujourd'hui confrontés à de multiples enjeux. Si certains sont historiques et structurels, comme celui du développement des compétences, d'autres enjeux sont plus conjoncturels, tels que celui de l'attractivité des métiers. Derrière ceux-ci se dessinent les défis de demain dans des secteurs en constante évolution.

Ces dynamiques font naître de nouveaux besoins. La complexification des prises en charges, les mouvements RH entraînent nécessairement des besoins croissants de professionnalisation et de qualification. Cela implique également de renforcer l'accompagnement et la sécurisation des parcours professionnels et nous invite à innover dans nos pratiques.

Convaincus que la formation est un véritable levier de transformation, nous avons pour objectif d'accompagner les professionnels tout au long de leur carrière, en leur offrant des parcours de formation adaptés à leurs besoins et à ceux du secteur qui évoluent. Dans cette perspective, il s'agit de favoriser le développement et l'actualisation des compétences.

Nous construisons nos formations comme de véritables expériences apprenantes. Nos stratégies d'enseignement s'appuient sur un écosystème riche et innovant dans lequel la simulation, le digital learning, l'intelligence artificielle et d'autres méthodes créatives facilitent l'apprentissage.

Notre pédagogie active et individualisée amène l'apprenant à devenir autonome et acteur dans sa formation. Qu'il s'agisse d'acquérir des connaissances ou des compétences, nous sommes là pour soutenir chaque individu dans son développement professionnel pour relever les défis présents et futurs des métiers.

Avec plus de 110 000 personnes formées chaque année, nous sommes un acteur majeur dans le monde de la formation professionnelle des secteurs sanitaire et social.

Que vous ayez une ou plusieurs personnes à former, vous pouvez faire appel à nos experts pour des formations en inter ou en intra-entreprise partout en France.

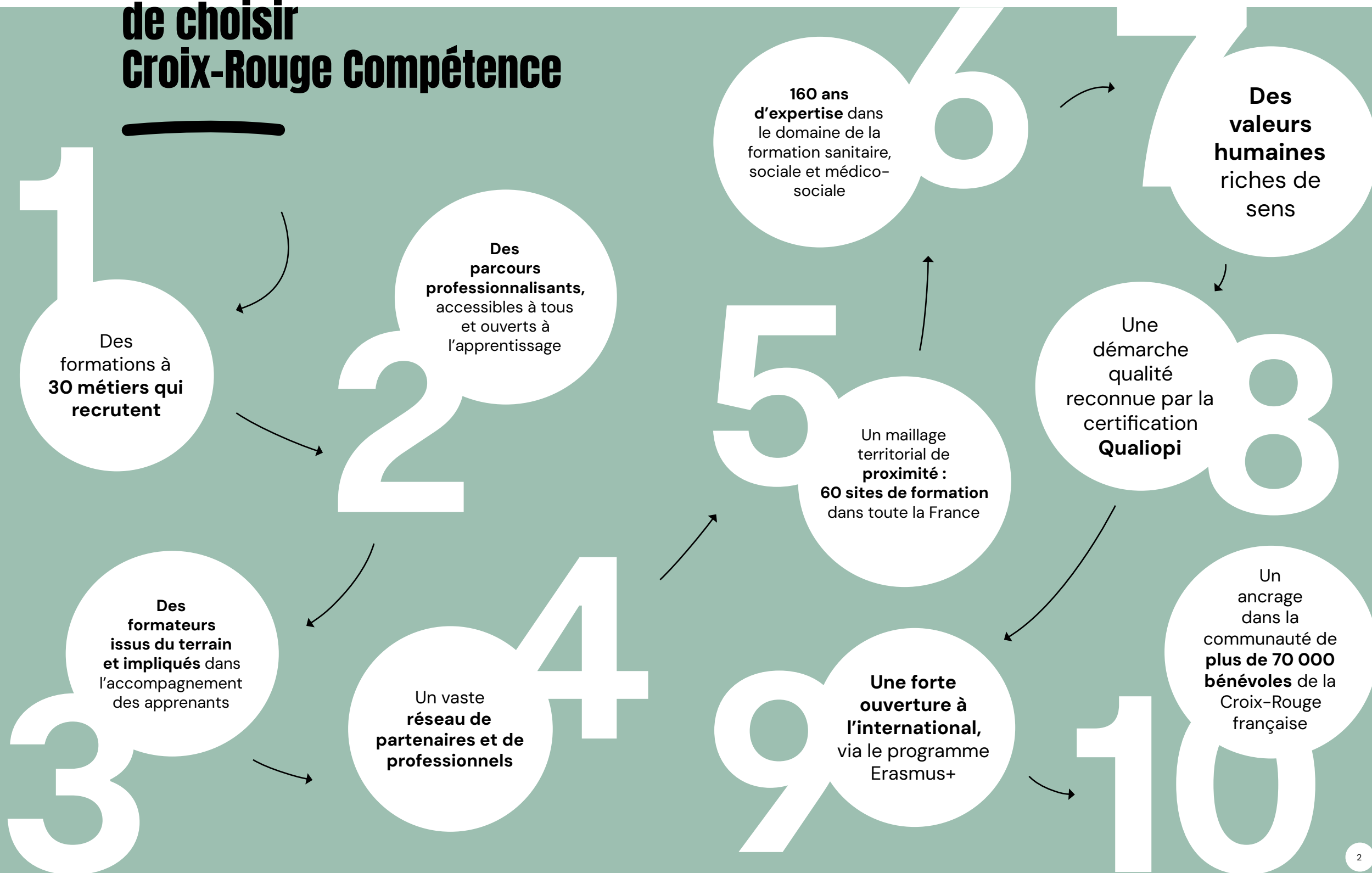
Marie-Luce Rouxel
Directrice nationale
Croix-Rouge Compétence



Sommaire

- 02.** 10 bonnes raisons de choisir Croix-Rouge Compétence
- 04.** Vous former au plus près de chez vous
- 06.** Des parcours sur-mesure
- 08.** Nos formations préqualifiantes : renforcer les savoirs de base
- 09.** La voie de l'alternance
- 10.** VAE : La validation des acquis de l'expérience
- 12.** L'ouverture internationale au cœur de nos activités
- 14.** Notre offre de services aux entreprises
- 16.** Un accompagnement sur mesure
- 18.** Accompagner le développement de la qualité de vie au travail
- 20.** Vous accompagner dans la formation de vos futurs collaborateurs via l'alternance
- 26.** Formations diplômantes et certifiantes
- 30.** Offre formation courte Sanitaire & Sociale

♥ 10 bonnes raisons de choisir Croix-Rouge Compétence

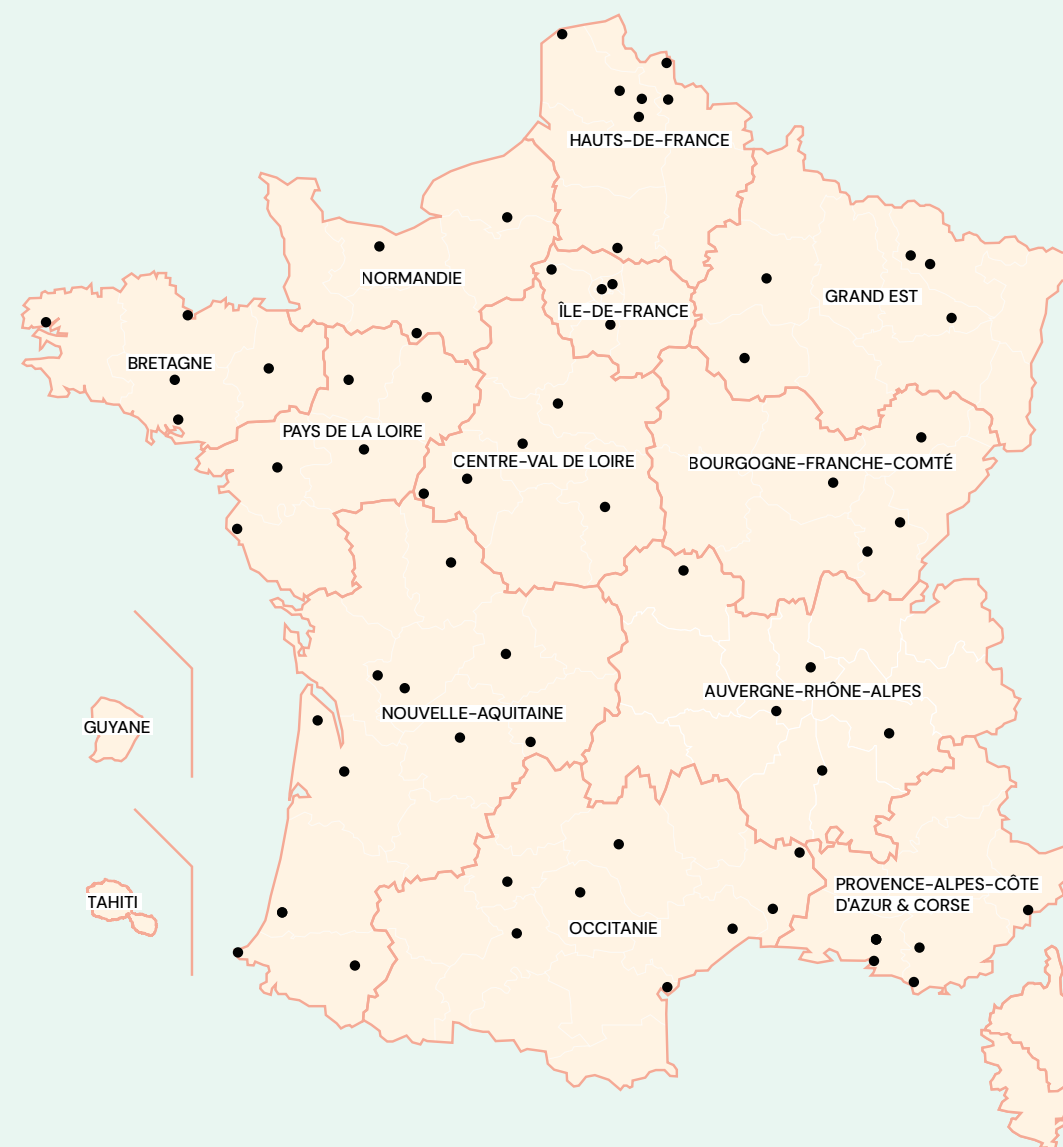


Vous former au plus près de chez vous

Plus de 60 sites de formation répartis sur 12 régions et en outre-mer



FLASHEZ-MOI







Nos formations préqualifiantes : renforcer les savoirs de base

L'insertion et la réinsertion professionnelle et sociale est une ambition prioritaire pour Croix-Rouge Compétence.

Permettre à chacun d'accéder à l'emploi

Elle se décline au travers de projets pédagogiques permettant ainsi à des personnes peu qualifiées ou en recherche d'emploi d'accéder à l'emploi au moyen d'un large choix de formations et d'un dispositif spécifique de préqualifications.

Des dispositifs dédiés

Croix-Rouge Compétence s'inscrit notamment dans les dispositifs mis en place comme le développement de la **préparation opérationnelle à l'emploi (POE)**, la réappropriation des savoirs de base et les remises à niveau visent à répondre à cet enjeu pour les publics jeunes et moins jeunes.

Croix-Rouge Compétence propose des **dispositifs d'acquisition de socles de connaissances et de compétences**, des **dispositifs préqualifiants** ou de **préparation à une entrée en formation** et des **projets de perfectionnement** tout au long de la vie dans une approche par compétences.

Sécuriser son parcours professionnel

Ces formations permettent aux salariés d'**acquérir ou de se réapproprier les savoirs de base**, d'apprendre à travailler en équipe mais aussi de s'initier à l'informatique et à la bureautique.

Elles ont pour objectif de sécuriser leur parcours professionnel, de développer leur employabilité et de permettre leur adaptation aux changements et aux évolutions des organisations du travail.

La voie de l'alternance

Répondre aux enjeux sociaux et de développement des compétences

Une offre de formation en apprentissage sur l'ensemble du territoire

En créant notre propre Centre de Formation d'Apprentis (CFA), nous nous engageons à répondre aux enjeux sociaux et de développement des compétences. Ainsi, depuis 2020, nous proposons des formations en apprentissage dans la majorité de nos établissements de formation, répartis sur l'ensemble du territoire français.

Alliant acquisition de connaissances et mise en pratique dans un cadre professionnel, l'apprentissage est une voie parfaite pour un jeune. Par la diversité de nos méthodes pédagogiques, nous offrons un cadre d'apprentissage permettant à nos apprentis de développer des compétences sur le terrain.

Une expertise et des méthodes pédagogiques adaptées aux réalités du terrain

Notre connaissance approfondie des métiers des secteurs sanitaire, social et médico-social associée à la diversité de nos méthodes pédagogiques permettent aux apprenants de découvrir des situations variées.

Notre CFA s'est doté d'outils de simulation en télé-médecine, kits de vieillissement, parcours digitalisés...

Un accompagnement individualisé et adapté

En choisissant les formations en alternance de Croix-Rouge Compétence, apprenant et employeur bénéficient d'un accompagnement individualisé par des professionnels de terrain tout au long de la formation, de formations et de méthodes pédagogiques basées sur l'apprentissage pratique et adaptées de la réalité professionnelle.

VAE : La validation des acquis de l'expérience

Valoriser son expérience, garantir son emploi, et monter en compétences

Cette voie d'accès aux certifications professionnelles est accessible à toute personne justifiant d'au moins 1 an d'expérience professionnelle et/ou extra-professionnelle en rapport direct avec la certification visée.

Notre offre d'accompagnement à la VAE se compose de deux types d'accompagnement à la VAE

Elle se compose d'un entretien de positionnement avec un architecte accompagnateur de parcours pour permettre la conception d'un parcours adapté à vos besoins. Dès l'obtention de la recevabilité de votre dossier, nous vous proposons un accompagnement individualisé et des ateliers collectifs pour vous aider à approfondir votre réflexion et faciliter le repérage de vos compétences. Nous vous accompagnons à la présentation et à l'argumentation orale de votre dossier devant le jury de certification. Nous proposons également un rendez-vous post jury en cas de validation partielle ou non validation et nous vous aidons à la recherche de sessions de formations sur les blocs de compétences non validés.

L'ouverture internationale au cœur de nos activités



569
apprenants
en mobilité
internationale en
2023

*Chaque année, nos apprenants partent dans tous les continents, des pays du Maghreb au Sénégal et Burkina Faso, du Canada, en Asie au Vietnam ou au Cambodge, en Inde ou en Océanie.

100
partenaires
universitaires
Erasmus+ en 2023

33
pays de mobilité
internationale en
2023

La mobilité vers l'international : s'ouvrir au monde

L'ouverture interculturelle : une dimension incontournable de notre pratique pédagogique

Notre ambition ? Former des professionnels ouverts sur le monde, autonomes, compétents, réfléchis et porteurs des principes fondamentaux de la Croix-Rouge française.

Accompagner l'ouverture au monde

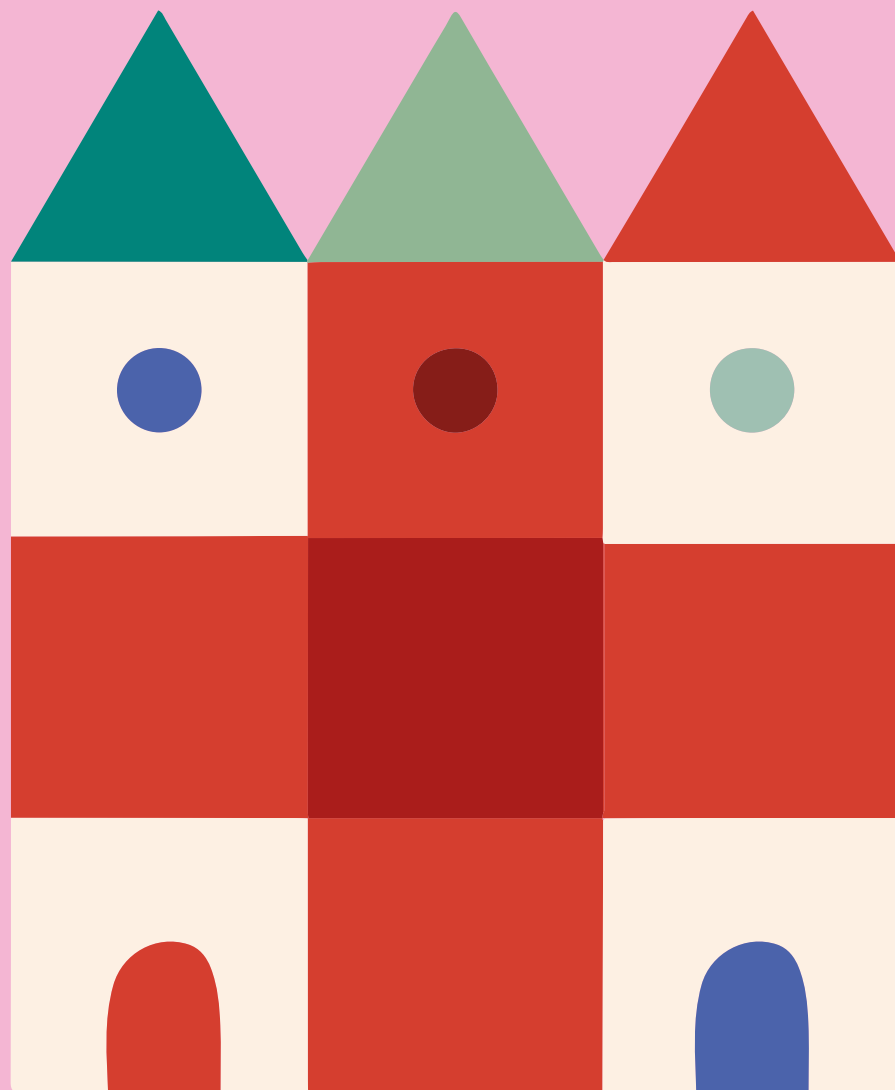
Dans le cadre du programme Erasmus+*, nos apprenants ont la possibilité de bénéficier de périodes d'étude ou de stage en milieu professionnel à l'étranger leur permettant de renforcer leurs compétences et leur employabilité.

Nous encourageons les périodes de formation et missions d'enseignement pour les membres de nos équipes pédagogiques et personnels de formation.

Nos programmes d'études aux diplômes sanitaires et sociaux permettent les stages de formation à l'étranger pour une ouverture à d'autres pensées, cultures et pratiques et un apprentissage prospectif et collectif.

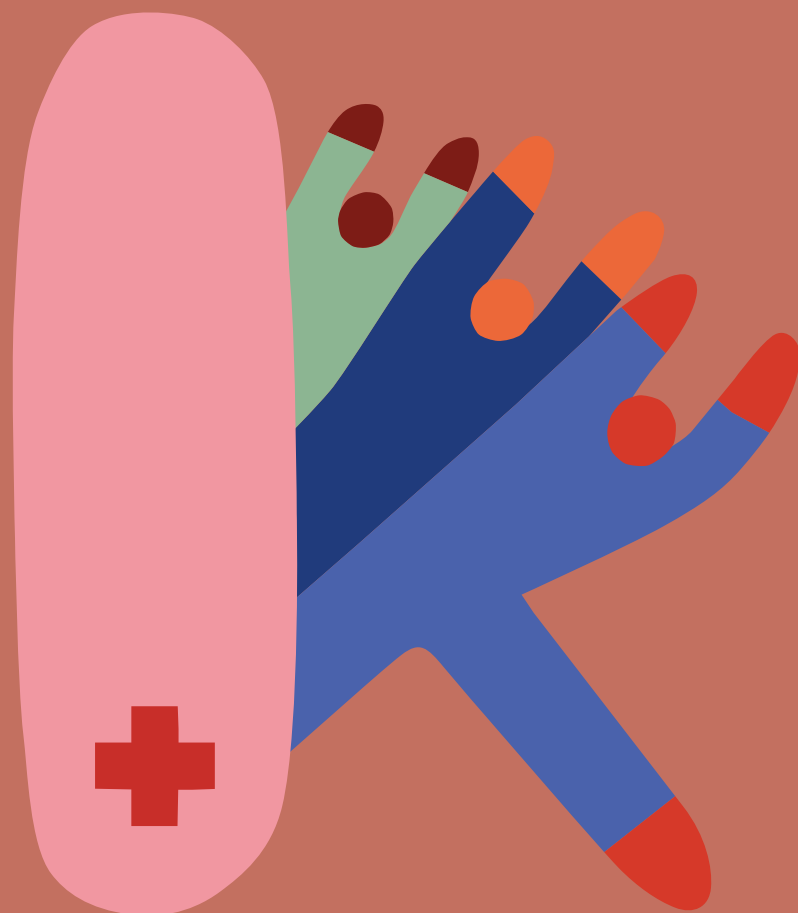
Accueillir dans nos instituts des apprenants et des formateurs étrangers

Dans le cadre du programme Erasmus+, nous accueillons des étudiants et des personnels de formation européens, pour des périodes d'études, de stage, de formation ou d'enseignement. Grâce au système ECTS, les étudiants de l'enseignement supérieur bénéficient d'une reconnaissance européenne de leurs acquis de formation et les apprenants des formations infra-Bac et Bac bénéficient d'une validation des compétences.



**Notre offre de
services aux
entreprises**





Un accompagnement sur mesure

Pour le développement des compétences de vos collaborateurs

Nous accompagnons de manière globale les entreprises dans leur démarche de développement de compétences : de l'analyse et la compréhension du besoin naît une réponse qualitative en termes d'ingénierie financière, d'ingénierie et de modalités pédagogiques et organisationnelles adaptées à votre environnement. Que votre organisation soit décentralisée ou gérée nationalement, nos équipes vous accompagnent dans la définition et la mise en œuvre sur mesure de votre plan de développement de compétences.

Notre service dédié grands comptes

Un interlocuteur unique à votre écoute pour un accompagnement personnalisé et dédié.

Vous êtes une entreprise d'envergure nationale; vous recherchez un prestataire unique pour former vos collaborateurs ? Croix-Rouge Compétence répond à ce besoin d'une relation privilégiée en vous offrant un service dédié : contact commercial et administratif centralisé, transmission de reporting d'achats, suivi des commandes et des prestations tout au long du contrat.

10

contrats grands comptes avec des établissements d'hospitalisation, des EHPAD, des services d'aide à domicile, des établissements d'accueil du jeune enfant et des sociétés de transports sanitaires

Accompagner le développement de la qualité de vie au travail

Nos journées entreprises

Renforcer la cohésion de vos équipes, créer un environnement favorable au travail et valoriser l'engagement citoyen.

Afin de favoriser le bien-être et la qualité de vie au travail des salariés et de développer de nouveaux outils managériaux, nous vous accompagnons dans la co-construction d'une journée de team building solidaire.

Deux thématiques vous sont proposées :

- **la journée de l'entreprise citoyenne**, qui a pour objectif de fournir aux équipes les clés pour intervenir efficacement en cas d'urgence,
- **la journée de la sécurité au travail**, qui vise à faire des salariés de véritables acteurs de la prévention des risques en entreprise.





Vous accompagner dans la formation de vos futurs collaborateurs via l'alternance

3092
apprentis
accompagnés en
2023

moins de 10%
d'interruptions
définitives de la
formation

Nous vous conseillons et vous accompagnons dans votre réflexion sur vos besoins, le profil de l'apprenti et les financements adaptés à votre structure.

Nous vous accompagnons dans le recrutement de l'apprenti via notamment la recherche de candidats auprès de nos partenaires.

Nous vous soutenons dans les tâches administratives.

Nous formons le maître d'apprentissage en amont de sa mission.

Nous assurons le suivi et l'accompagnement tout au long du contrat.





Formations diplômantes et certifiantes

Sanitaire

Croix-Rouge Compétence forme à 16 métiers du sanitaire. Ces formations sont dispensées dans toute la France et peuvent être accessibles par la voie de la formation initiale, de la formation continue, de l'alternance, de la VAE (Validation des Acquis de l'Expérience) et par voie passerelle.



FLASHEZ-MOI

> Accompagnant en gérontologie	Nv. 3 Equ. CAP, BEP	3 mois
> Agent de service médico-social	Nv. 3 Equ. CAP, BEP	4 mois
> Aide-soignant	Nv. 4 Equ. BAC	11 mois
> Ambulancier	Nv. 3 Equ. CAP, BEP	6 mois
> Assistant de soins en gérontologie	Sans nv. Spécifique	20 J
> Assistant médical	Nv. 4 Equ. BAC	279 H
> Auxiliaire ambulancier	Sans nv. Spécifique	91 H
> Auxiliaire de puériculture	Nv. 4 Equ. BAC	11 mois

> Brancardier	Nv. 3 Equ. CAP, BEP	20 J
> Cadre de santé	Nv. 6 Equ. BAC+3/4	1 an
> Ergothérapeute	Nv. 6 Equ. BAC+3/4	3 ans
> Coordonnateur de parcours d'accompagnement et de soins (IDEC)	Nv. 6 Equ. BAC+3/4	21 J
> Infirmier puériculteur	Nv. 6 Equ. BAC+3/4	1 an
> Infirmier	Nv. 6 Equ. BAC+3/4	3 ans
> Masseur-kinésithérapeute	Nv. 7 Equ. BAC+5	4 ans
> Secrétaire médical et médico-social	Nv. 4 Equ. BAC	1 an

Social

Croix-Rouge Compétence forme à 14 métiers du social. Ces formations sont dispensées dans toute la France et peuvent être accessibles par la voie de la formation initiale, de la formation continue, de l'alternance, de la VAE (Validation des Acquis de l'Expérience) et par voie passerelle.



FLASHEZ-MOI

> Agent de service médico-social	Nv. 3 Equ. CAP, BEP	4 mois
> Accompagnant éducatif et social	Nv. 3 Equ. CAP, BEP	1 an
> Assistant de service social	Nv. 6 Equ. BAC+3/4	3 ans
> Assistant de vie aux familles	Nv. 3 Equ. CAP, BEP	1 an
> Assistant familial	Nv. 3 Equ. CAP, BEP	40 J
> Assistant maternel	Sans nv. Spécifique	120 H
> BTS Economie sociale et familiale	Nv.5 Equ. Bac+5	2 ans
> Caferuis	Nv. 6 Equ. BAC+3/4	1 an
> Conseiller en éducation sociale et familiale	Nv. 6 Equ. BAC+3/4	14 mois
> Éducateur de jeunes enfants	Nv. 6 Equ. BAC+3/4	3 ans

> Éducateur spécialisé	Nv. 6 Equ. BAC+3/4	3 ans
> Moniteur éducateur	Nv. 4 Equ. BAC	2 ans
> Technicien de l'intervention sociale et familiale	Nv. 4 Equ. BAC	2 ans
> Secrétaire médical et médico-social	Nv. 4 Equ. BAC	1 an

Offre formation courte Sanitaire & Sociale

1. Communication et relation d'aide
2. Formateurs et tuteurs
3. Handicap
4. Personnes âgées
5. Petite enfance
6. Pratiques de soins
7. Prévention et gestion des risques
8. Travail social

1. Communication et relation d'aide

Croix-Rouge Compétence accompagne les professionnels du sanitaire, du social et du médico-social dans leur montée en compétence sur la thématique de la communication et de la relation d'aide à travers une offre de formations variées, réalisées en présentiel.

> Alzheimer : comprendre et accompagner les personnes	3 J 600 €
> Bientraitance dans les pratiques professionnelles	3 J 600 €
> Écoute active dans la relation d'aide	3 J 600 €
> Éducation thérapeutique du patient	6 J 1400 €
> Éveil de l'enfant par le jeu	3 J 600 €
> Le toucher dans le soin	3 J 600 €
> Premier secours en santé mentale	2 J 350 €
> Simulation du vieillissement pour mieux accompagner la personne âgée	2 J 400 €
> Vie affective et sexuelle de la personnes âgée dans une approche inclusive	3 J 600 €
> Violence et agressivité en situation professionnelle : faire face	3 J 600 €



FLASHEZ-MOI

2. Formateurs et tuteurs

Croix-Rouge Compétence accompagne les salariés et les professionnels du sanitaire, du social et du médico-social dans leur montée en compétence en tant que formateurs et tuteurs. Ces formations réalisées en présentiel sont certifiées par l'INRS ou par des attestations de formations.



FLASHEZ-MOI

- | | |
|---|--------------|
| > Formateur PRAP 2S > Prévention des risques liés à l'activité physique > Sanitaire et social | 14 J 2 990 € |
| > Formateur en simulation en santé | 5 J 1 200 € |
| > Maître d'apprentissage : rôle et mission | 2 J 400 € |
| > Tuteur de stage : rôle et mission | 3 J 600 € |

3. Handicap

Croix-Rouge Compétence propose aux professionnels du sanitaire, du social et du médico-social une offre de formations liées à l'accompagnement des personnes en situation de handicap. Ces formations sont réalisées en présentiel.



FLASHEZ-MOI

- | | |
|---|-------------|
| > Bientraitance dans les pratiques professionnelles | 3 J 600 € |
| > Écoute active dans la relation d'aide | 3 J 600 € |
| > Éducation thérapeutique du patient | 6 J 1 400 € |
| > Handicap psychique : comprendre et accompagner | 3 J 600 € |
| > Hygiène corporelle et estime de soi | 3 J 600 € |
| > Manutention des personnes à mobilité réduite | 3 J 600 € |

4. Personnes âgées

Croix-Rouge Compétence propose aux professionnels du sanitaire, du social et du médico-social une offre de formations liées à l'accompagnement des personnes âgées. Ces formations sont réalisées en présentiel.



FLASHÉZ-MOI

> Agent des services hospitaliers (ASH) : renfort aux aides-soignants	10 J 1 300 €
> Alzheimer : comprendre et accompagner les personnes	3 J 600 €
> Bientraitance dans les pratiques professionnelles	3 J 600 €
> Écoute active dans la relation d'aide	3 J 600 €
> Éducation thérapeutique du patient	6 J 1 400 €
> Le toucher dans le soin	3 J 600 €
> Simulation du vieillissement pour mieux accompagner la personne âgée	2 J 400 €
> Soins d'hygiène, de confort et de bien-être de la personne âgée	10 J 1 300 €
> Soins palliatifs : accompagner la personne en fin de vie	4 J 800 €
> Vie affective et sexuelle de la personne âgée dans une approche inclusive	3 J 600 €

5. Petite enfance

Croix-Rouge Compétence propose aux professionnels du sanitaire, du social et du médico-social, en lien avec le secteur de la petite enfance, une offre de formations courtes réalisées en présentiel à l'issue desquelles une attestation de formation est délivrée.



FLASHÉZ-MOI

> Auxiliaire de puériculture : actualisation des compétences	3 J SUR DEMANDE
> Bientraitance dans les pratiques professionnelles	3 J 600 €
> Écoute active dans la relation d'aide	3 J 600 €
> Éducation thérapeutique du patient	6 J 1 400 €
> Éveil de l'enfant pas le jeu	3 J 600 €
> Le toucher dans le soin	3 J 600 €
> Premiers secours : Initiation aux premiers secours enfants et nourrissons (IPSEN)	1/2 J SUR DEMANDE

6. Pratiques de soins

Croix-Rouge Compétence accompagne les professionnels du sanitaire, du social et du médico-social dans leur montée en compétence à travers une offre de formations variées liées à leurs pratiques de soins. Ces formations réalisées en présentiel peuvent être certifiées par le CESU ou par des attestations de formation.



FLASHEZ-MOI

> AET : réaliser des aspirations endotracheales	5 J	845 €
> AFGSU1 > Gestes et soins d'urgence de niveau 1	2 J	400 €
> AFGSU1 > Recyclage > Gestes et soins d'urgence de niveau 1	1 J	230 €
> AFGSU2 > Gestes et soins d'urgence de niveau 2	3 J	590 €
> AFGSU2 > Recyclage > Gestes et soins d'urgence de niveau 2	1 J	230 €
> Agent des services hospitaliers (ASH) : renfort aux aides-soignants	10 J	1300 €
> Aide-soignant : actualisation des compétences	3 J	630 €
> Ambulancier : nouveaux actes pour l'urgence	3 J	630 €
> Auxiliaire de puériculture : actualisation des compétences	3 J	SUR DEMANDE
> Douleur : prévenir, évaluer et soulager	2 J	400 €
> Handicap psychique : comprendre et accompagner	3 J	600 €
> Hygiène corporelle et estime de soi	3 J	600 €
> Plaies et cicatrisation	2 J	400 €
> Soins d'hygiène, de confort et de bien-être de la personne âgée	10 J	1300 €
> Soins palliatifs : accompagnement de la personne en fin de vie	4 J	800 €

7. Prévention et gestion des risques

Croix-Rouge Compétence accompagne les professionnels dans leur montée en compétence sur la thématique de la prévention et de la gestion des risques à travers une offre de formations variées proposées en présentiel. Ces formations sont certifiées par l'INRS ou par des attestations de formation.



FLASHEZ-MOI

> APS ASD > Acteur prévention secours > Aide et soin à domicile	4,5 J	SUR DEMANDE
> APS ASD > MAC > Acteur prévention secours > Aide et soin à domicile (option ALM)	3 J	SUR DEMANDE
> Douleur : prévenir, évaluer et soulager	2 J	400 €
> Formateur PRAP 2S > Prévention des risques liés à l'activité physique > Sanitaire et social	14 J	2 990 €
> Internet et réseaux sociaux : bon usage et prévention des risques	2 J	400 €
> Manutention des personnes à mobilité réduite	3 J	600 €
> PRAP 2S > MAC / Recyclage > Prévention des risques liés à l'activité physique (option ALM)	2 J	SUR DEMANDE
> PRAP 2S > Prévention des risques liés à l'activité physique > Sanitaire et social	4 J	SUR DEMANDE

8. Travail social

Croix-Rouge Compétence accompagne les travailleurs sociaux dans leur montée en compétence à travers une offre de formation pouvant être proposée en présentiel et en classe virtuelle.

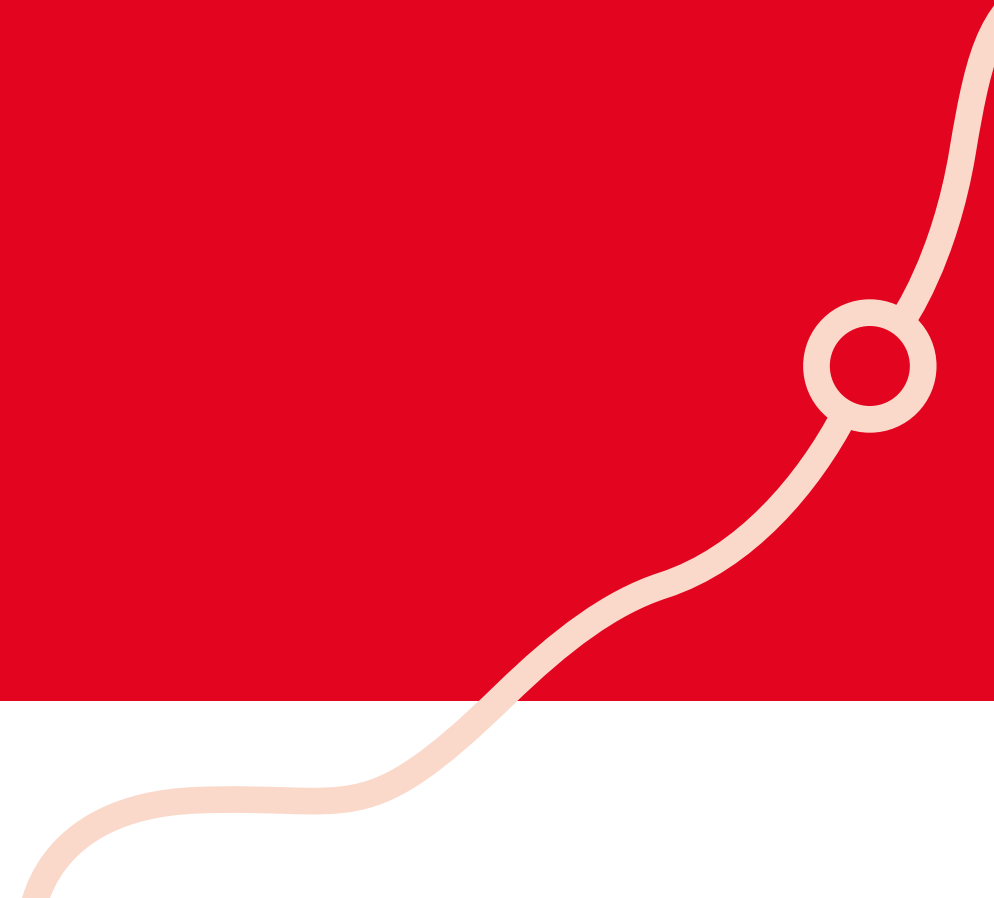


FLASHEZ-MOI

> Aller vers	4 J 720 €
> Coordinateur de parcours social et médico-social	21 J 3 300 €
> Participation des personnes accompagnées à leur propre parcours	4 J 850 €
> Travail social et insertion socio-professionnelle	5 J 900 €
> Travail social et territoire	5 J 900 €
> Travail social et travail collectif	5 J 900 €



**À bientôt
sur notre site
Compétence
.Croix-Rouge.fr**



Sa
so



COMPETENCE
.CROIX-ROUGE
.FR

 /SCHOOL/CROIX-ROUGE-COMPETENCE/
MYCOMPANY/

POUR PLUS
D'INFORMATION,
CONTACTEZ
LE SERVICE
COMMERCIAL DE
VOTRE RÉGION

Auvergne-Rhône-Alpes
04 72 11 55 60

Ile-de-France
01 41 60 21 30

Bourgogne-Franche-Comté
03 80 48 17 35

Normandie
02 35 59 40 76

Bretagne
02 98 44 27 65

Nouvelle-Aquitaine
05 57 87 64 46

Centre-Val de Loire
02 47 88 43 43

Occitanie
05 61 31 56 00

Grand Est
03 83 96 16 93

Pays de la Loire
02 40 14 87 32

Hauts-de-France
03 27 88 94 00

Provence-Alpes-Côte
d'Azur
04 93 14 44 30