

Présentation de Croix-Rouge Campus



PRÉSENTATION DE LA STRUCTURE LOCALE À INSÉRER ICI

AMBITION

La Croix-Rouge française souhaite renforcer l'engagement des jeunes au sein de l'enseignement supérieur, en apportant des réponses concrètes aux défis auxquels font face les étudiants aujourd'hui. Avec Croix-Rouge Campus, notre ambition est d'aider à faire des campus étudiants des lieux d'engagement, d'entraide et de solidarité.

Actuellement, la précarité touche de nombreux étudiants, impactant leurs conditions de vie, leur réussite et leur bien-être. Face à cette réalité, la Croix-Rouge veut offrir aux jeunes une opportunité d'agir, de s'entraider, et de construire ensemble des solutions contre l'isolement, les difficultés économiques et la perte de repères.

Croix-Rouge Campus, c'est un partenariat qui vise à faire des campus des lieux où les valeurs humanitaires prennent vie au quotidien. En intégrant l'engagement solidaire dans la vie étudiante, nous souhaitons donner aux jeunes la possibilité d'acquérir des compétences utiles, de renforcer leur résilience et de s'engager pour une société plus solidaire.

Nous voulons que chaque étudiant se sente acteur de changement, qu'il puisse trouver dans cet engagement un moyen de renforcer sa dignité et sa confiance, tout en contribuant à améliorer la vie des autres. Faisons de chaque campus un lieu d'initiatives solidaires, un espace où l'engagement et l'espoir prennent racine, et où chacun trouve sa place.

DIFFÉRENTS OBJECTIFS

1

AUGMENTER L'IMPACT SOCIAL

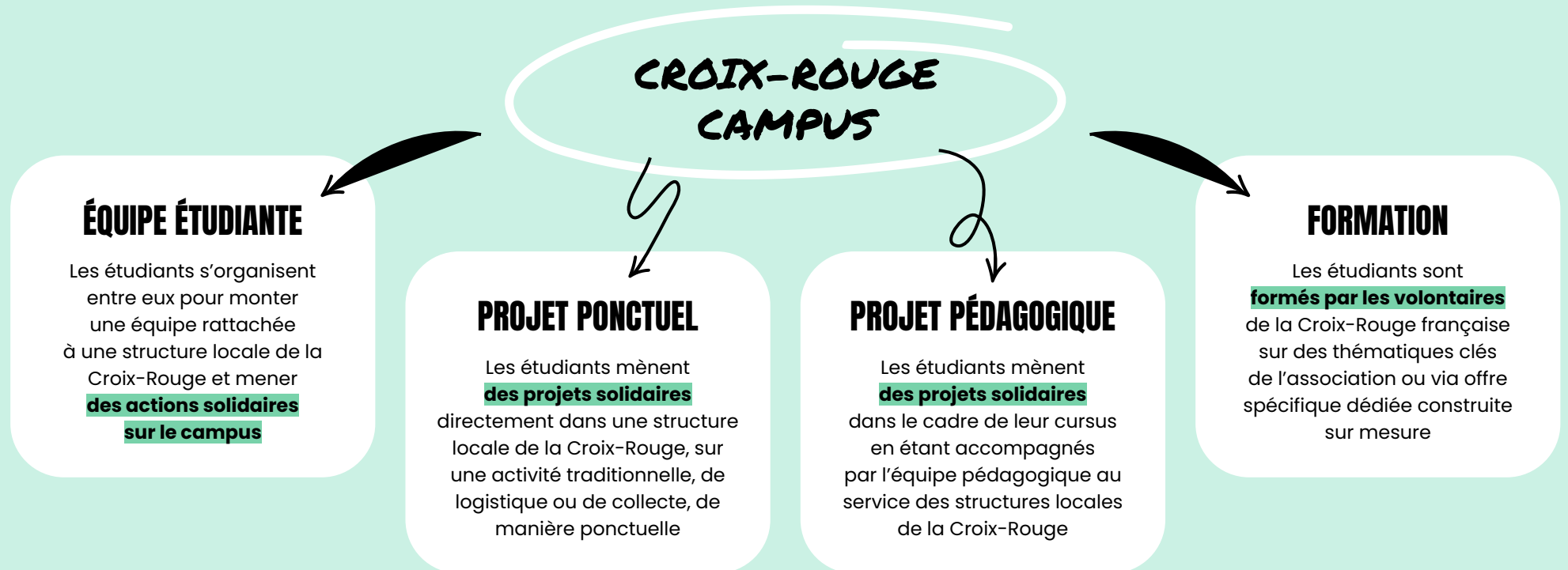
**Toucher de nouveaux publics
parfois éloignés des programmes**
de la Croix-Rouge à travers les projets
solidaires menés par les étudiants
impliqués dans Croix-Rouge Campus

2

FAIRE NAÎTRE L'ENGAGEMENT

Permettre aux étudiants de
**participer à une première
expérience d'engagement**
simple et accessible
avec la Croix-Rouge française

DIFFÉRENTS FORMATS



DIFFÉRENTS FORMATS

Pour répondre à la fois
aux enjeux des
structures locales et des
établissements

ENJEUX CROIX-ROUGE

Accompagner de nouveaux publics
Engager de nouveaux profils

Développer une activité
Faire face à une hausse d'activité

Trouver des solutions à un
problème concret et identifié

Développer les ressources de la
structure locale

→ **ÉQUIPE ÉTUDIANTE** ←

→ **PROJET PONCTUEL** ←

→ **PROJET PÉDAGOGIQUE** ←

→ **FORMATION** ←

ENJEUX ENSEIGNEMENT SUPÉRIEUR

Faire face aux problématiques
sociales des étudiants

Faire découvrir le monde
associatif aux étudiants

Faire travailler les étudiants
sur des projets réels

Développer les compétences
des étudiants

La proposition de valeur

POUR LA CROIX-ROUGE

- Démultiplier **l'impact** de la Croix-Rouge sur le territoire tout en cadrant et standardisant les actions
- Augmenter la **notoriété** de l'association auprès de jeunes connaissant mal la Croix-Rouge
- Tisser des **liens** avec les établissements de l'enseignement supérieur

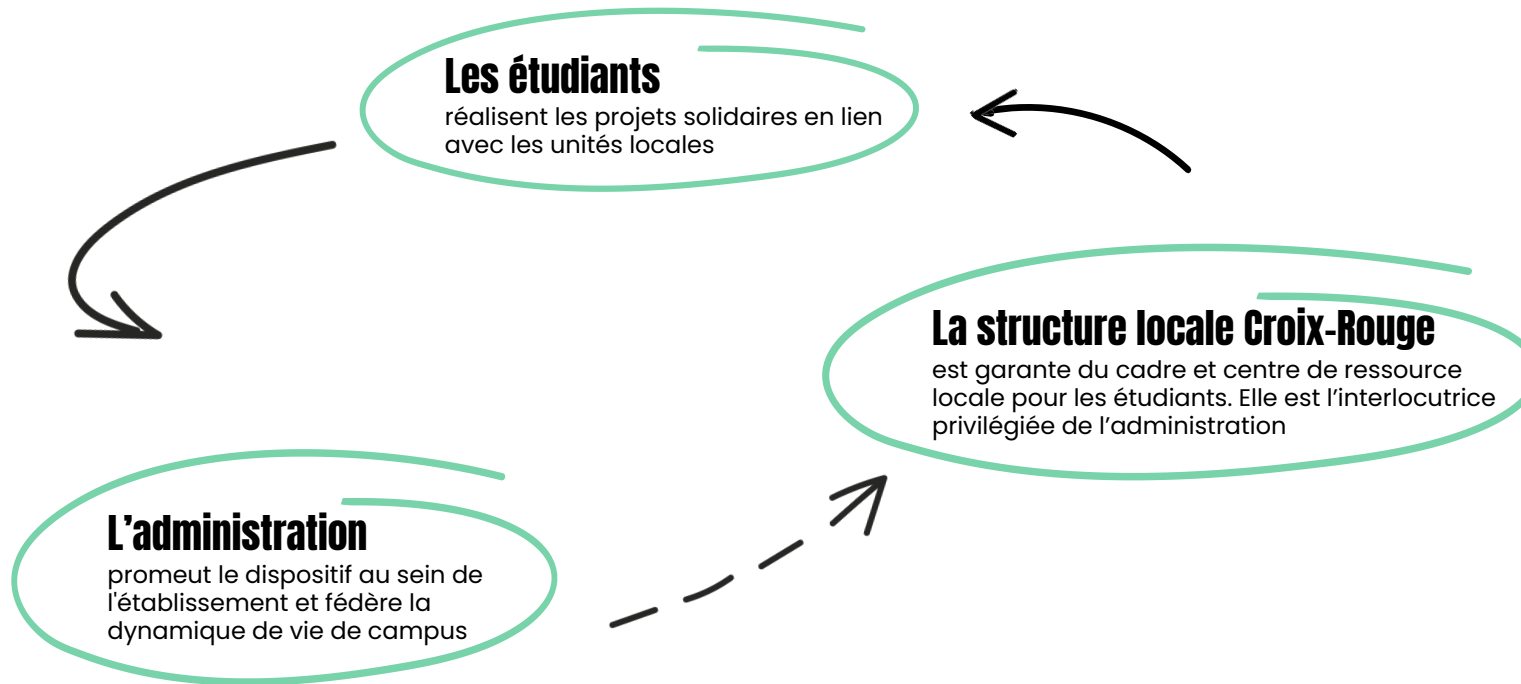
POUR LES ÉTUDIANTS

- Acquérir une **expérience** de montage de projet solidaires et gestion d'équipe et le valoriser dans son parcours professionnel
- **S'engager** avec ses amis et ses camarades, au sein de son univers étudiant
- Intégrer une **communauté** de personnes qui partagent son engagement
- Découvrir de l'intérieur le **fonctionnement** d'une association

POUR LES ÉTABLISSEMENTS

- Développer son **attractivité** en proposant une offre d'engagement avec une **association reconnue mondialement**
- Répondre à des **besoins concrets** des étudiants sur le campus par des actions solidaires
- Diversifier l'offre proposée aux étudiants ici en leur permettant de s'inscrire dans des **projets réels** de la société civile

Les parties prenantes



Focus sur le format d'équipe

PRINCIPE DU DISPOSITIF

Des étudiants gèrent une équipe Croix-Rouge au sein de leur établissement, permettant de mener des actions solidaires réalisés par et pour les étudiants, en complémentarité de la Croix-Rouge locale



Une distribution alimentaire organisée à l'Université Paris-Est Créteil

Focus sur les projets ponctuels

PRINCIPE DU DISPOSITIF

Les étudiants mènent des projets solidaires directement dans une structure locale de la Croix-Rouge, sur une activité existante ou en soutien d'une nouvelle activité, de manière ponctuelle



Des étudiants d'HEC qui viennent prêter main forte à une unité locale francilienne

Focus sur les projets pédagogiques

PRINCIPE DU DISPOSITIF

Les étudiants mènent des projets solidaires dans le cadre de leur cursus en étant accompagnés par l'équipe pédagogique au service des structures locales de la Croix-Rouge



Des étudiants de l'école Skilzh qui ont travaillé sur la communication de la délégation du Finistère

Focus sur le catalogue de formations

PRINCIPE DU DISPOSITIF

Les étudiants sont formés par les volontaires de la Croix-Rouge française aux sur des thématiques clés de l'association ou via offre spécifique dédiée construite sur mesure



Des étudiants d'Aix-Marseille Université qui suivent une conférence sur le Droit international humanitaire

LES ACTIVITÉS QUI PEUVENT ÊTRE MENÉES

A définir en fonction des besoins de la structure locale, en mettant l'accent sur l'accueil des étudiants afin que l'expérience soit la meilleure possible

Des activités sur des programmes de la Croix-Rouge

✓ À compléter avec des exemples d'activités

Des activités de renfort logistique ou sur des collectes

✓ À compléter avec des exemples d'activités

Des activités pour soutenir le développement associatif

✓ À compléter avec des exemples d'activités

Des activités de formation des étudiants

✓ À compléter avec des exemples d'activités



Les étudiants peuvent également **imaginer d'autres types de projets** avec l'accord de la structure locale de la Croix-Rouge.

MERCI *

Contact

Nom et Prénom
prenom.nom@croix-rouge.fr
0X XX XX XX XX

