



croix-rouge insertion

FONDÉ PAR LA CROIX-ROUGE FRANÇAISE +

VOCATION.S

Rapport d'activité 2023



CROIX-ROUGE INSERTION

Fondé par la Croix-Rouge française en 2011, Croix-Rouge insertion a pour mission d'accompagner les personnes rencontrant des difficultés d'insertion professionnelle vers l'emploi et l'autonomie. En bénéficiant d'un contrat à durée déterminée d'insertion (CDDI) au sein de l'association, le salarié en transition peut ainsi reprendre contact avec le monde de l'entreprise, travailler en équipe, définir avec son conseiller en insertion professionnelle (CIP) ses objectifs et obtenir les formations et périodes de mise en situation professionnelle (PMSMP) lui permettant de pouvoir les atteindre.

Les 14 établissements de Croix-Rouge insertion dont une filiale sont des acteurs économiques à part entière. Leurs activités répondent aux besoins de leurs territoires et s'inscrivent dans une économie durable et inclusive.

14

établissements
dont 1 filiale multi-
établissements

1187

personnes accompagnées,
dont plus de 53% bénéficiaires
du RSA

59%

de sorties
dynamiques

26M€

de budget prévu
pour 2024

Nos domaines d'action

Alimentation durable et solidaire

Production maraîchère locale
Circuits courts
Alimentation solidaire
Aide alimentaire

Economie circulaire et environnement

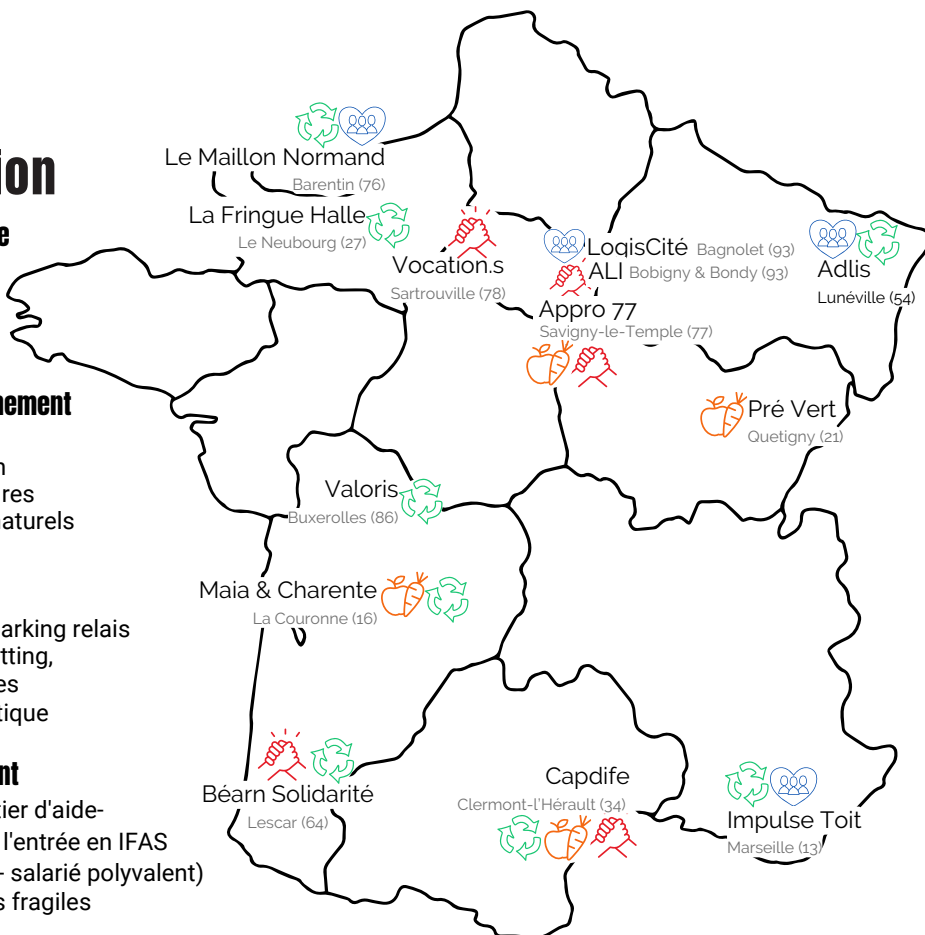
Réemploi & recycleries
Collecte sélective et valorisation
Lavage de contenants alimentaires
Entretien des espaces verts et naturels

Services au public

Accueil téléphonique
Accueil, visites monuments et parking relais
Logistique : déménagements, kitting,
gestion de commandes groupées
Lutte contre la précarité énergétique

Programmes d'accompagnement

Formation préqualifiante au métier d'aide-
soignant et accompagnement à l'entrée en IFAS
Prestations de Formation (CQP - salarié polyvalent)
Accompagnement de personnes fragiles



VOCATION.S

Vocation.s est un Atelier d'insertion vers le métier d'Aide-Soignant.

Notre objectif est d'accompagner les personnes éloignées de l'emploi qui souhaitent exercer ce métier à entrer en formation d'aide-soignant, obtenir le Diplôme d'État et être recrutées par les établissements partenaires du dispositif.

Croix-Rouge insertion s'inscrit alors comme un soutien, auprès des acteurs du secteur Médico-social dans leur problématique de recrutement d'aides-soignants diplômés.

Vocation.s propose un parcours préparatoire préqualifiant à l'entrée en formation d'aide-soignant. Ce parcours combine l'alternance entre de la formation théorique et de la formation pratique à un accompagnement social et professionnel très poussé.

L'ACI est aujourd'hui implanté sur deux sites géographiques : un site au Mesnil-le-Roi et un à Saint-Germain-en-Laye qui lui permettent d'accompagner chaque année 30 personnes vers les métiers du soin.

L'ÉQUIPE

Alice DUBOIS - Responsable du programme Vocation.s
alice.dubois1@croix-rouge.fr

Zaya BAYOU - Assistante Administrative
zaya.bayou@croix-rouge.fr

Edouard DAO - Responsable de l'accompagnement, site du Mesnil le Roi
edouard.nguyen-dao@croix-rouge.fr

Christelle POLACK - Responsable de l'accompagnement, site de St Germain
Christelle.polack@croix-rouge.fr

VOCATION.S EN CHIFFRES



45 salariés en insertion professionnelle accompagnés en 2023, Soit 14 ETP

83% de sorties dynamiques



2 promotions sur deux territoires: Mesnil-le-Roi et St Germain en Laye
17 établissements partenaires
3 organismes de formation

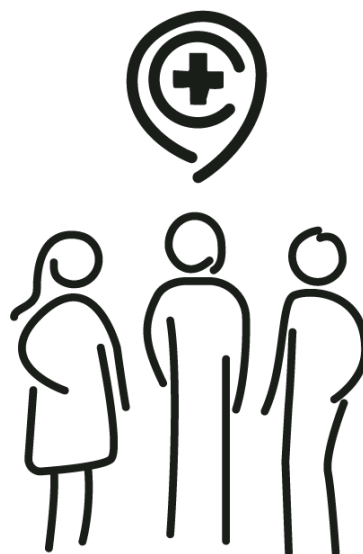
970 K€ de budget pour 2024
215 K€ de recettes en 2023



L'accompagnement vers l'emploi

PUBLIC ACCOMPAGNÉ

- 45** personnes accueillies en CDDI
- 42%** bénéficiaires du RSA
- 91%** de femmes
- 20%** de salariés résidant en QPV



LEVÉE DES FREINS À L'EMPLOI

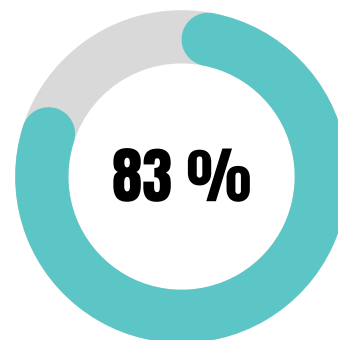
sur les 30 personnes sorties en 2023,
26 ont candidaté pour entrer en Institut de Formation d'Aide-soignant
100% ont été admises

ACTIONS DE FORMATION

500 h de formation en moyenne par salarié
430 h de stage au sein d'un établissement médico-social du territoire

LES SORTIES 2023

3 % sorties en emploi durable
80 % sorties positives
17 % autres sorties



taux de sorties dynamiques en 2023

Hacène FLISSI en parcours Vocation.s

« Je pense qu'il ne faut pas attendre d'être parfait pour commencer quelque chose de bien, c'est pourquoi j'ai voulu, à 47 ans, entrer dans le programme Vocation.s.

J'ai commencé par être aidant familial avec mon grand-père en 2005. Un jour, au bout du fil, ma grand-mère inquiète m'explique que mon grand-père est tombé et qu'il n'arrive plus à se lever. Ensuite, les pompiers sont venus et l'ont transporté à l'hôpital. C'est à ce moment-là que j'ai décidé d'accompagner mon grand-père et maintenant ma grand-mère à la maison.

Mais seul, j'étais inquiet de mal faire et sans expérience ni base en ergonomie.

J'ai alors décidé de devenir aide-soignant.

La rencontre avec Vocation.s me permet de bénéficier d'un accompagnement professionnel au FAM de Sartrouville et de découvrir les bases du métier afin de me mettre dans les conditions optimales pour l'entrée en IFAS. Mais aussi de rejoindre un groupe de personnes qui a pour objectif d'apprendre, d'avancer et de s'épanouir dans le domaine de la santé.



Hacène a rejoint la promo 5 du programme Vocation.s, depuis le 16 octobre 2023. Il réalise son stage au sein du Foyer d'Accueil Médicalisé Charles Albert Houette à Sartrouville et prépare son entrée en IFAS.



La formation pré-qualifiante



Services proposés

- 240 heures de formation théorique permettant d'acquérir les grandes notions des blocs de compétences abordés en IFAS.
- 120 heures de remise à niveau en français, mathématiques, biologie, informatique et bureautique.
- 130 heures d'ateliers de développement personnel afin de travailler la confiance en soi, la posture professionnelle et un savoir-être en collectif.
- 12 heures d'intervention par des associations (Coorace pour la lutte contre les discriminations et la précarité menstruelle, Finance et Pédagogie pour la gestion budgétaire, Médiation dans la ville sur les avantages de la médiation).
- 430 heures de mise en pratique en EHPAD | encadrées par un tuteur.
- 39 heures d'accompagnement socio-professionnel pour préparer les dossiers de candidature en IFAS et accompagner la levée des freins à l'emploi.





**Célestine et Raimatou, salariées
du programme vocation.s**

Dolma KHANGSAR TSANG



Dolma a intégré la deuxième promotion du programme Vocation.s en octobre 2021, ce qui lui a permis de préparer son entrée en IFAS. Elle a obtenu son Diplôme d'État d'Aide-Soignant en septembre 2023. Dolma travaille aujourd'hui comme aide-soignante diplômée au sein de l'EHPAD qui l'avait accueillie en stage.



"Au début, quand j'ai commencé la préparation Vocation.s, je ne comprenais rien et la communication était difficile. Je ne parlais pas bien le français.

Je suis Tibétaine, je suis arrivée en France en 2016 en passant par le Népal et la Belgique. En France, je travaillais seule pendant cinq ans comme garde d'enfants et aide à domicile, mais je voulais devenir aide-soignante.

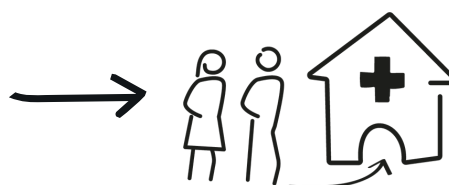
La préparation est un vrai apprentissage, cela m'a beaucoup aidée pour le français et pour apprendre l'ordinateur. Petit à petit, je comprends mieux et je parle mieux. J'ai pu découvrir le métier d'aide-soignante, apprendre à écouter et à établir des relations avec les résidents pendant mon stage à l'EHPAD « Le Parc » à Maisons-Laffitte.

J'ai eu la chance de rentrer dans le programme Vocation.s. Sans la préparation, je ne pourrais pas y arriver.

Depuis septembre 2022, j'ai obtenu mon diplôme DEAS (Diplôme d'État d'Aide-Soignant) à l'IFAS d'Argenteuil.

Les partenaires

Financeurs

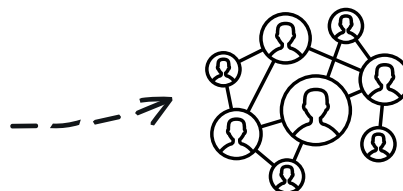


17 établissements médico-sociaux du territoire ont accueilli nos salariés en stage en 2023 et contribuent financièrement au fonctionnement de l'ACI.

L'ARS Île-de-France soutient financièrement les établissements partenaires du programme Vocation.

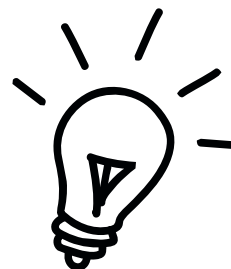
La Région Ile de France soutient Vocation.s à travers le Pacte Régional d'Investissement dans les Compétences

Réseaux



- Croix-Rouge Compétences réalise la formation au savoir-faire du métier d'aide-soignant ainsi que la remise à niveau en mathématiques, biologie et informatique.
- POWA et Le Pas de Côté accompagnent sur la formation au savoir-être (posture professionnelle, travail en équipe et présentation de soi dans un contexte de recrutement).
- Partageons la Formation et Projet Voltaire assurent la remise à niveau en français.
- L'Agence Autonomy, les agences France Travail de St Germain-en-Laye, Sartrouville et Versailles participent à l'orientation des salariés en parcours.

LE TÉMOIGNAGE DU FOYER D'ACCUEIL MÉDICALISÉ CHARLES ALBERT HOUETTE



OLIVIER GUYON, CHEF DE SERVICE AU F.A.M CHARLES ALBERT HOUETTE À SARTROUVILLE

Nous accueillons 7 stagiaires de la Croix-Rouge depuis le mois de novembre 2023 sur trois lieux de vie différents au sein du Foyer d'accueil médicalisé Charles Houette à Sartrouville.

Nous avons été agréablement surpris par leur adaptation au sein de nos équipes. Ce sont des stagiaires qui manifestent tous un désir d'apprendre et qui témoignent d'un grand respect envers les résidents.

Former des stagiaires dans notre établissement génère plusieurs bénéfices en termes de ressources humaines. Cela permet aux personnes en formation de découvrir notre établissement et de pouvoir y revenir travailler une fois diplômées, avec déjà une expérience intéressante. Cela permet également aux salariés qualifiés qui s'engagent dans un tutorat de mettre en mouvement leurs acquis et de développer des compétences ainsi que de nouveaux questionnements, qui sont très importants dans la qualité du service rendu aux résidents.

Nous avons rencontré, au sein de Vocation.s, des professionnels engagés dans un accompagnement exigeant et de proximité qui ont largement contribué à la réussite de ce projet.



RSO

Agir ensemble pour un avenir durable & solidaire

Placer l'humain au cœur de notre action



Distribution de protections menstruelles réutilisables grâce au réseau Coorace

Promouvoir l'écocitoyenneté



Formation Sauveteur Secouriste au travail (SST) suivie par tous les salariés

Un modèle économique éthique, responsable et durable

- Réemploi de dispositifs numériques pour les salariés
- Deux tenues d'aide-soignant offertes à chaque salarié en début de parcours

Réduire notre empreinte environnementale

Lieux de stage étudiés pour être accessibles en transport en commun par les salariés en parcours

Les perspectives 2024

En 2023, Vocation.s s'est ouvert à de nouveaux partenaires sur le territoire. En 2024, Vocation.s compte 19 établissements partenaires, dont 2 Foyers d'Accueil Médicalisé. Nous souhaitons poursuivre la diversification de ces partenariats en intégrant davantage d'établissements accueillant des personnes en situation de handicap.

Vocation.s propose désormais 2 promotions dans 2 territoires distincts, permettant de préparer une entrée en IFAS en septembre ou en janvier.

Les deux territoires géographiques et le nombre d'établissements partenaires nous permettent d'élargir le bassin de recrutement en accueillant des salariés dirigés par les agences France Travail de Saint-Germain-en-Laye, Sartrouville et Versailles.



Nous contacter

Croix-Rouge insertion Vocation.s

Adresse : 5 ave de la République
78600 Le Mesnil le Roi

Tél : 06 03 87 60 19

Email : vocations.cri@croix-rouge.fr

www.croix-rouge.fr

