



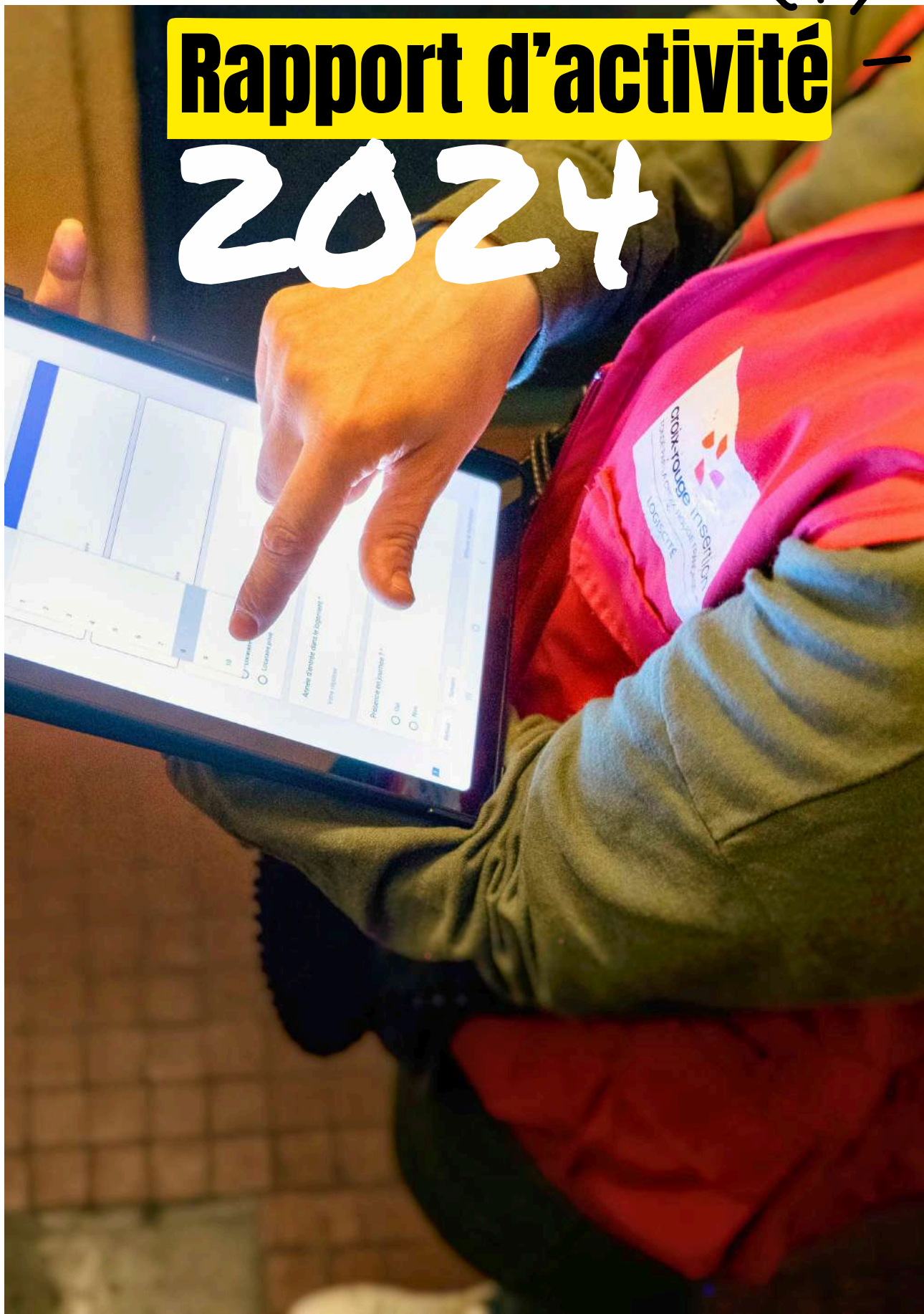
croix-rouge insertion

FONDÉ PAR LA CROIX-ROUGE FRANÇAISE +

LOGISCITÉ

Rapport d'activité

2024



CROIX-ROUGE INSERTION

En France, plus de 8 millions de personnes vivent sous le seuil de pauvreté et rencontrent des difficultés pour accéder à l'emploi et à l'autonomie. Pour y répondre, Croix-Rouge insertion, créée en 2011 par la **Croix-Rouge française**, propose des solutions concrètes et durables pour favoriser l'insertion professionnelle.

Présent dans 15 établissements, dont une filiale, Croix-Rouge insertion s'adapte aux besoins des territoires et contribue à une économie plus solidaire et durable. Sa mission : accompagner chaque personne vers l'emploi en lui offrant, à travers ses différents dispositifs, un parcours adapté et bienveillant, afin qu'elle devienne actrice de son projet professionnel et, plus largement, de son projet de vie.

15

établissements
dont 1 filiale multi-
établissements

2333

personnes accompagnées,
dont plus de **59%**
allocataires du RSA

54%

de sorties
dynamiques des
dispositifs IAE

29 M€

de budget prévu
pour 2025

Notre accompagnement



Accompagnement signature

Accompagnement au sein de nos structures en situation de travail IAE



Programmes d'accompagnement

Formation préqualifiant au métier d'aide-soignant, entrée en IFAS (support ACI)
Accompagnement Aller Vers :

- Dispositif Action Avenir et Convergence
- Programme Prison - Justice : Perspec'Tig
- Agences Locales d'Insertion - RSA

Nos domaines d'action



Alimentation durable et solidaire

Production et vente maraîchère BIO
Circuits alimentaire de proximité
Aide alimentaire



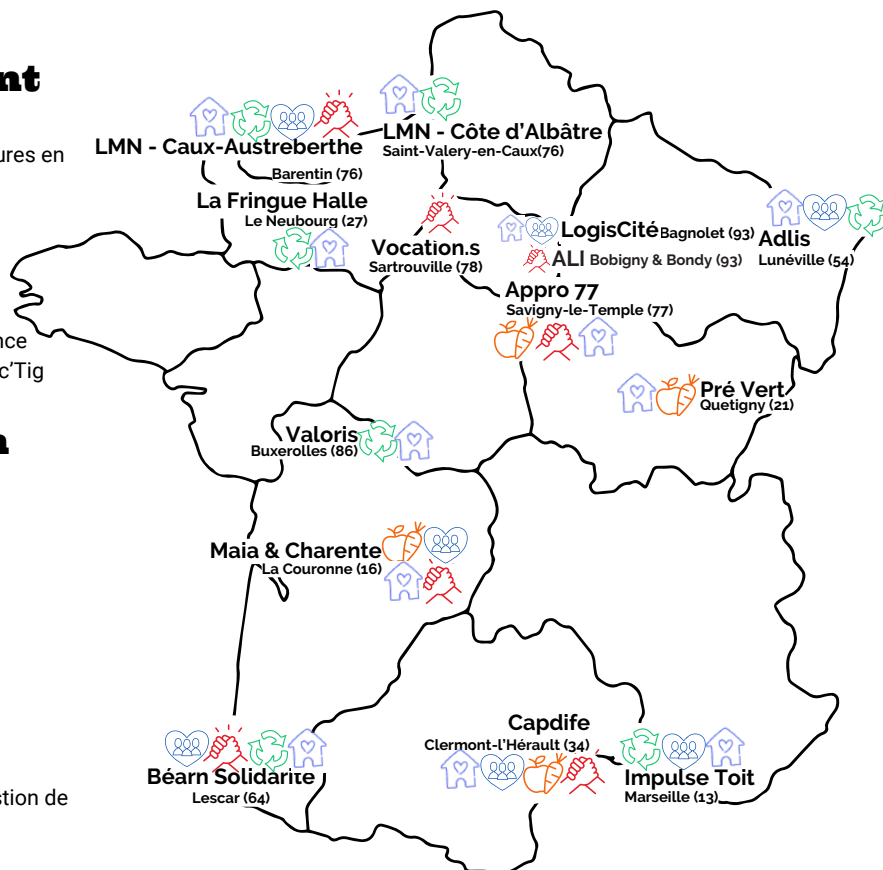
Économie circulaire

Réemploi & recycleries
Collecte sélective et valorisation
Lavage de contenants alimentaires



Services au public

Accueil téléphonique
Accueil touristique et parking-relais
Logistique : déménagements, kitting, gestion de commandes groupées
Lutte contre la précarité énergétique
Entretien des espaces verts et naturels



LOGISCITÉ

Créée en janvier 2016, LogisCité accompagne les ménages franciliens en situation de précarité énergétique en leur offrant des solutions concrètes pour réaliser des économies d'énergie et d'eau. Dans le cadre de cette mission, les salariés en parcours jouent un rôle clé : les **médiateurs en économie d'énergie** réalisent des diagnostics socio-techniques personnalisés pour identifier les besoins des ménages et leur proposer des solutions adaptées, tout en installant du matériel permettant de réduire la consommation énergétique. De leur côté, les **animateurs** sensibilisent les ménages aux économies d'énergie à travers des campagnes de porte-à-porte et des ateliers collectifs.

Croix-Rouge Insertion – LogisCité propose également des services aux collectivités, bailleurs sociaux et acteurs privés, afin de répondre aux défis de la **vulnérabilité énergétique, touchant près de 6 millions de ménages**. Grâce à une approche globale et individualisée, nous offrons des conseils pratiques, des formations et l'installation d'équipements économes, tout en assurant un accompagnement personnalisé par nos salariés en insertion, qui contribuent activement à la mise en œuvre de ces actions sur le terrain.

L'ÉQUIPE

Imaad ALI - Directeur d'établissement

immaad.ali@croix-rouge.fr

Romain CHUEN - Chargé de développement partenarial

romain.chuen@croix-rouge.fr

Tristan DUMAS - Encadrant technique Animation

tristan.dumas@croix-rouge.fr

Dimitri DEGOUET - Encadrant technique Médiation

dimitri.degouet@croix-rouge.fr

Alexsandro ARBAROTTI - Encadrant technique

Médiation

alexsandro.arbarotti@croix-rouge.fr

Fatoumata YATABARE - Accompagnatrice

socioprofessionnel

fatoumata.yatabare@croix-rouge.fr

Tiffany ROUX - Assistante administrative

tiffany.roux@croix-rouge.fr

Laurent MILLET - Assistant Technique Médiation

laurent.millet@croix-rouge.fr

LOGISCITÉ EN CHIFFRES EN 2024

35 salariés en insertion
professionnelle
accompagnés, soit 17 ETP
conventionnés
54% de sorties dynamiques



290 m² de locaux

1 070 K€ de budget pour 2025
668,5 K€ de chiffre d'activité 2024



645 visites de médiation
réalisées sur les économies
d'eau et d'énergie
1 578 ménages sensibilisés
via l'animation individuelle
50 ateliers collectifs

L'accompagnement vers l'emploi

PUBLIC ACCOMPAGNÉ

- 35** personnes accueillies en CDDI
- 46%** allocataires du RSA
- 46%** de femmes
- 9%** bénéficiaires d'une RQTH
- 49%** résident dans un Quartier Prioritaire de la politique de la Ville



LEVÉE DES FREINS À L'EMPLOI

171h de temps parcours proposé sur l'année

**4 ateliers parentalités, 1 atelier gestion du budget/relation avec la banque,
1 formation équilibre vie pro/vie perso, 2 ateliers autour de l'égalité femme-homme**

ACTIONS DE FORMATION ET PMSMP*

Un total de **363 heures de formation** ont été dispensées en 2024.

35 h de formation pour les animateurs et **49h** pour les médiateurs à la prise de poste

11 salariés ont participé à la formation Sauveteur Secouriste du Travail, et **8 salariés** ont participé à la formation Habilitation Electrique

135h de formation en français professionnel ont été dispensées

2 périodes de mise en situation en milieu professionnel ont également été réalisées.

LES SORTIES 2024

31 % sorties en emploi durable

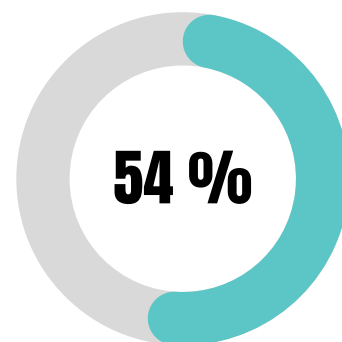
8 % sorties en emploi de transition

15 % sorties positives



14 mois

Durée moyenne de parcours



**taux de sorties
dynamiques en 2024**

Kornel, ancien animateur



Issu d'un parcours marqué par des périodes de chômage post-études et des expériences professionnelles diverses – notamment au sein d'un bureau d'études dans le bâtiment où il a pu toucher à plusieurs métiers tels que la peinture, la logistique et la menuiserie –, Kornel a finalement su rebondir. Initialement approché pour un poste à la Croix-Rouge Logiscité dans le contexte d'un besoin de stabilité, il témoigne :

« Le travail à la Croix-Rouge Logiscité m'a été proposé une première fois, à laquelle je n'ai pas vraiment répondu positivement, mais comme je ne trouvais pas de travail en attendant, j'ai quand même accepté la proposition. »

La formation intensive de quatre semaines lui a permis de maîtriser rapidement le métier de médiateur d'énergie grâce à un encadrement rigoureux et à l'expertise de professionnels de l'équipe de Logiscité.

Au-delà de l'aspect technique, le climat de travail au sein de l'équipe a favorisé le développement personnel et professionnel de Kornel. Il souligne la richesse des échanges et la solidarité entre collègues :

« Bonne ambiance, très bonne ambiance. J'ai rarement vécu une telle expérience dans ma vie professionnelle. »

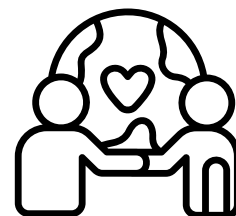
L'expérience acquise au sein de Croix-Rouge Insertion Logiscité a constitué un véritable tremplin pour Kornel.

Aujourd'hui, il occupe un poste à responsabilité en collectivité locale, où il est chargé de missions en aménagement urbain et infrastructures à la mairie de Villejuif. Ce passage lui a ainsi permis de regagner confiance en lui et d'évoluer, tant sur le plan personnel que professionnel.



« Le conseil numéro un, c'est de croire en soi. Ne jamais perdre espoir dans son objectif et son projet professionnel. »

La médiation



Services proposés

L'activité s'articule autour d'un diagnostic sociotechnique réalisé directement au domicile des ménages, afin d'appréhender en profondeur leur situation énergétique. Ce diagnostic triple – social (ressources, aides mobilisées), technique (état du bâti, équipements, analyse des factures) et comportemental (habitudes de consommation) – permet de comprendre les modes de consommation et d'identifier les économies réalisables. L'intervention s'inscrit dans une approche personnalisée, incluant des conseils éco-gestes, l'explication du fonctionnement des compteurs et l'orientation vers des dispositifs existants en partenariat avec des acteurs locaux.

Suite à cette évaluation, des équipements économes (ampoules LED, thermomètres, mousseurs, etc.) sont installés pour garantir des économies immédiates et améliorer le confort du logement. Une visite de suivi, réalisée un an après le diagnostic, permet de vérifier la mise en œuvre des recommandations et de mesurer les évolutions obtenues. Ce dispositif, intégré notamment dans des programmes tels que SLIME pour la Seine-Saint-Denis, le Val-de-Marne, Montfermeil et "SOLEIL" sur le territoire de Paris-Saclay, vise à prévenir des situations précaires en apportant des réponses sur-mesure et durables.

L'équipe et les moyens de production

- **26** salariés en parcours d'insertion, **1** assistant technique et **2** encadrants techniques.
- **2** véhicules utilitaires électriques.

Réalisations 2024

- **645** visites de médiation réalisées sur les économies d'eau et d'énergie.
- **569** des kits installés dans les ménages.
- **117** visites de suivi.
- Visites de médiation sur la Seine-Saint-Denis, le Val-de-Marne, les Hauts-de-Seine et l'Essonne.



**Jonathan, médiateur en
économie d'énergie**



L'animation le porte-à-porte & les ateliers collectifs

Services proposés

Notre action vise à renforcer la solvabilité des ménages tout en les accompagnant dans une démarche de transition écologique. À travers nos interventions, nous œuvrons pour :

- Augmenter la solvabilité des ménages et réduire les risques d'impayés.
- Intégrer les ménages dans une démarche de transition écologique.
- Prévenir les mésusages et les surconsommations.
- Détecter les situations de précarité énergétique.
- Sensibiliser à la maîtrise des consommations d'énergie et d'eau.
- Communiquer sur ses droits, les aides financières.
- Informer sur le fonctionnement des réseaux de distribution d'énergie et d'eau.
- Intégrer les ménages dans une démarche de transition écologique.

Principaux projets :

- Ambassadeurs EcEAUnome pour le département de la Seine-Saint-Denis.
- Sensibilisation sur les économies d'eau en partenariat avec Veolia.
- Projets de sensibilisation en porte-à-porte ou d'ateliers collectifs en partenariat avec des bailleurs.

L'équipe et les moyens de production

- 9 salariés en parcours d'insertion, 1 encadrant technique.
- 2 véhicules utilitaires électriques.

Réalisations 2024

- 1 578 ménages sensibilisés via le porte-à-porte.
- Visites réalisées sur **Paris, la Seine-Saint-Denis et les Hauts de**.
- 30 ateliers collectifs réalisés.
 - Ateliers réalisés sur la Seine-Saint-Denis, Paris et les Hauts-de-Seine.



Tristan DUMAS, Encadrant technique ANIMATION



Fatoumata Yatabare



Fatoumata, Conseillère en Insertion Professionnelle au sein de Croix-Rouge insertion LogiCité à Bagnolet, a rejoint l'équipe en octobre 2024.

Venue pour les valeurs portées par l'établissement, celles d'un accompagnement attentif, tourné vers des publics en difficulté, elle s'est pleinement investie dans sa mission...



Engagée pour un accompagnement individualisé

*« C'est un métier au cœur de l'humain, passionnant, car on apprend des personnes que l'on accompagne tout en leur transmettant nos savoirs. Chaque jour est différent, chaque personne a un parcours unique, et notre accompagnement s'adapte à chacun. **Nous sommes un passage dans leurs vies qui aura forcément un impact sur leurs devenir.** »*

Au quotidien, Fatoumata accompagne les salariés en parcours d'insertion dans la construction de leur projet professionnel, en les orientant vers l'emploi ou la formation. Elle prend également en compte les freins à l'emploi et les freins sociaux. Son rôle s'étend à un accompagnement global, visant à sécuriser leur parcours et à renforcer leur autonomie.

Elle souligne l'importance de certaines qualités humaines indispensables à ce métier: la patience, l'écoute active, la compréhension des parcours de vie parfois complexes, et une grande capacité d'adaptation. Chaque situation, chaque personne étant différente, l'accompagnement doit être sur-mesure, respectueux du rythme de chacun.

Ce qui motive Fatoumata au quotidien, c'est la richesse des échanges et des parcours. Dans son métier, la relation humaine est centrale: il ne s'agit pas seulement de transmettre, mais aussi d'apprendre avec et grâce aux personnes accompagnées. Chaque jour est une nouvelle rencontre, chaque histoire un apprentissage mutuel.

Les faits marquants en 2024



Égalité & Mixité : un projet engagé et récompensé

En 2024, notre structure a été lauréate de la subvention Égalité & Mixité, un appel à projets porté par le Département de la Seine-Saint-Denis. Notre initiative, visant à promouvoir l'égalité professionnelle et à diversifier les parcours des salariés en insertion, a été reconnue pour son caractère innovant et son impact local.

Atelier Zéro déchets Le Rocher

Dans le cadre de nos actions de sensibilisation au développement durable, un atelier Zéro Déchet a été animé au centre Le Rocher. Les enfants y ont fabriqué leurs propres jeux à partir de matériaux de récupération (cartons, tissus, perles, peinture...), découvrant ainsi les principes du réemploi de façon ludique et créative.



Animation "Économie d'eau" à Sceaux

L'animation a rencontré un franc succès grâce à un dispositif attractif mêlant pédagogie et convivialité. Le stand "Bar à eau", proposant des dégustations ludiques autour de l'eau et des kits de sensibilisation, a été particulièrement apprécié et a attiré le plus grand nombre de visiteurs parmi les stands présents.

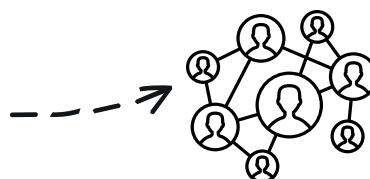
Les partenaires et clients

Financeurs



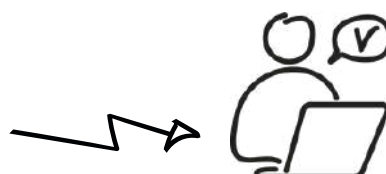
LogisCité bénéficie de subventions pour permettre le développement de ses activités sur de nouveaux territoires, grâce à GRDF, Veolia, la Fondation Google, le territoire Est Ensemble, le département de la Seine Saint Denis et le département des Hauts de Seine

Réseaux



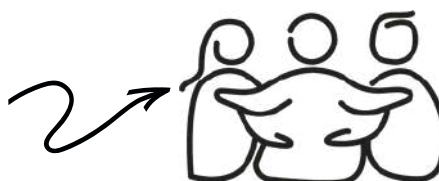
LogisCité est présente dans deux réseaux de SIAE, Inser'Eco 93 et le Coorace, ainsi que dans le réseau CLER et l'ONPE dans le cadre de son activité de lutte contre la précarité énergétique.

Partenaires emploi



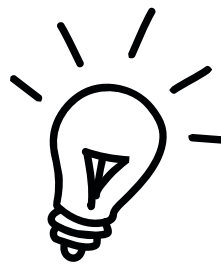
En 2022, LogisCité était lauréat SEVE 2. En parallèle, LogisCité travaille en étroite collaboration avec les PLIE, CAP Emploi, Pôle Emploi, les Missions locales et les PIMMS.

Clients



LogisCité travaille avec divers clients : bailleurs sociaux, communes, communautés d'agglomération, départements, entreprises et associations.

PIMMS MÉDIATION NOISY-LE-GRAND



PHILIPPE EVE, RESPONSABLE DE SITE

“Le Pimms Médiation de Noisy-le-Grand a pour missions fondamentales de faciliter l'accès et le maintien des droits des publics reçus tout en accompagnant ses salariés vers l'emploi durable et qualifié. Dans cette dynamique, nous collaborons avec Croix-Rouge Insertion Logiscité depuis le dernier trimestre 2021.

En 2024, la collaboration entre nos deux structures s'est bien déroulée. Comme à l'habitude, nos échanges sont basés sur une relation de confiance mutuelle, dans une optique d'entraide et de collaboration sans esprit de concurrence. De notre côté, nous avons pu mettre en place des créneaux de PMSMP pour effectuer des immersions dans notre structure lorsque nous avons été sollicités à ce sujet. La Croix-Rouge Insertion Logiscité a pu, de son côté, nous proposer des candidatures très pertinentes lorsque nous avons des postes spécifiques à pourvoir. Tous nos échanges se sont déroulés en toute franchise dans un cadre de confiance réciproque, permettant des orientations adaptées pour chacun.*

Nous avons intégré deux anciens salariés de Logiscité en 2024. Les deux candidats ont été embauchés respectivement sur un poste de médiatrice sociale et de médiateur énergie. Nous avons pu constater que les salariés que nous venons de mentionner font preuve de beaucoup de professionnalisme et d'implication dans leur métier. Leur motivation est grande et ils occupent chez nous un poste qu'ils ont envie d'occuper et non un simple emploi par défaut.

Le candidat embauché au poste de médiateur énergie a par la suite été promu coordinateur des actions de lutte contre la précarité énergétique. Cette évolution, déjà pressentie, avait été abordée en amont du recrutement avec la Croix-Rouge insertion Logiscité, ce qui nous a permis de particulièrement bien choisir notre candidat. Au moment de la modification de son contrat, ce collègue n'était confiant que sur une partie des fonctions liées à son nouveau poste à responsabilités. Nous avons depuis observé une montée en compétences et une prise de confiance sur l'ensemble des missions qui lui sont confiées. Cette promotion datant d'il y a six mois, une marge de progression subsiste encore, mais nous sommes confiants pour la suite au vu de la trajectoire déjà réalisée.”

RSO

Agir ensemble pour un avenir durable & solidaire

Placer l'humain au cœur de notre action

- Implémentation du dispositif ANCV pour offrir à nos collaborateurs des opportunités de vacances et de loisirs.
- Ateliers parentalités, organisation pour aider les employés à concilier vie professionnelle et familiale.
- Formation équilibre vie pro./vie perso.
- Partenariat avec l'association Règles Élémentaires


Promouvoir l'écocitoyenneté

- Initiation et certification en secourisme général et Sauveteur Secouriste du Travail (SST)
- Atelier sur l'égalité entre les femmes et les hommes, visant à promouvoir une culture professionnelle inclusive
- Formation aux premiers secours en santé mentale, pour mieux repérer et accompagner les situations de détresse psychologique

Réduire notre empreinte environnementale

- Flotte de véhicule électrique.
- Promotion de l'intermodalité.
- Tri sélectif et ménage réalisé en partenariat avec une structure d'insertion professionnelle.

Un modèle économique éthique, responsable et durable

- Chaque salarié reçoit, dès son intégration, un kit d'économie d'énergie pour encourager des pratiques écoresponsables au quotidien.
- Nos actions et nos activités s'articulent autour des principes du développement durable, conciliant impact social, respect de l'environnement et efficience économique. 

Les perspectives 2025



En 8 ans d'existence, LOGISCITE a réussi à ancrer son action en Ile-de-France en développant des partenariats et des coopérations fortes permettant de lutter contre la précarité énergétique. LOGISCITE a également construit un projet d'insertion pertinent qui permet chaque année à plus de 30 demandeurs d'emploi du territoire de se construire un avenir professionnel qui a du sens. En 2025, les équipes continueront à tracer le sillon de projets porteurs de sens, de solidarité et de solutions pour la transition écologique et sociale de notre société.

Aller vers...

Poursuivre notre action visant à aller à la rencontre des personnes en situation de précarité énergétique, en leur offrant un accompagnement personnalisé et des diagnostics socio-techniques pour surmonter les défis énergétiques et garantir leur accès à des ressources essentielles.

Développer les ateliers collectifs et les actions de sensibilisation aux économies d'eau et d'énergie. Ces ateliers permettent non seulement d'informer les participants sur des pratiques simples et efficaces pour réduire leur consommation, mais aussi de détecter les ménages en situation de précarité énergétique.

Développement d'ateliers autour du développement durable :

Créer et animer des ateliers sur la gestion des déchets et le réemploi, en réponse aux politiques départementales de développement durable.

Poursuite du projet dédié à l'égalité femmes-hommes et à l'encapacitation :

Grâce au financement du Département de la Seine-Saint-Denis, nous allons poursuivre ce projet permettant une montée en compétences et en connaissances des salariés sur les questions d'égalité femmes-hommes, d'équilibre vie professionnelle/vie personnelle, ainsi que sur la gestion budgétaire.

Un accompagnement renforcé autour des thématiques Logement, Santé, Numérique, Endettement, ainsi que la mise en place d'ateliers d'art-thérapie et de partage de pratiques.

Nous contacter

Croix-Rouge insertion LogisCité

Adresse : 151 avenue Gallieni
93170 Bagnolet

Tél : 01.57.42.86.05

Email : logiscite.cri@croix-rouge.fr

www.logiscite.com

