



ASUNTOMESSUT

LOHJA 2021



ESTEETTÖMYYSOPAS MESSUVIERAILLE
LOHJA 9.7.–8.8.2021

ESTEETTÖMYYS LOHJAN ASUNTOMESSUILLA

Tämä esteettömyysopas on toteutettu Lohjan Asuntomessujen tilauksesta. Lohjan asuntomessuilla on 28 kohdetta. Kartoituksessa on tarkasteltu messukohteiden esteettömyyttä messuvieraiden kannalta.

Kartoituksessa on selvitetty messualueen kulkureittien, yleisötilojen ja näyttelykohteiden sisäänkäyntien esteettömyys. **Raportissa esitetty luokittelu koskee vain pääsyä messukohteiden sisääntulokerrokseen.**

Kartoituksen tekohetkellä kulku joihinkin kohteisiin on voinut olla esteellinen, vaikka messuilla niissä on luiskat. Tämän kartoituksen **tiedot perustuvat tilanteeseen 2.7.2021 klo 10:00**. Tämän jälkeen mahdollisesti lisättyjä luiskia tai muita tehtyjä muutoksia ei ole voitu ottaa huomioon.

Kirsti Pesola

Esteettömyyskartoittaja, TkL, arkkitehti SAFA

Kynns ry



Näyttelyasettajat:

Ua1:
1. Naentali
2. Lovisa
3. Kerava ja Keravan energia
4. Sunto
5-6. Lumon

7. Ledstone
8. Varisura
9. Contura
10. Otava
11. CWN Dolphin

12. Elisa
13. Linnatuli
14. Kärhuvuoren terveyspalvelu
15-16. Megasepe

Ua2:
18. Teakkeri
20. Valmistuli
21. Sector Alarm
22. OP

Osuuskunnan pöytä:
23. Myyntibooce/Helen
24. Omakotiliitto
25. DNA

Ua8:
26. Trafomic
27. Turva
28. Lohjan Rotary
29. JDM Media

Ua3:
30. Sector Alarm
Ua6:
31. Metsola Riitta-Liisa

Rakennus, remontti ja sisustustarvikkeita
1. Ceras
2. VMI Carpet
3. Huonekalut
4. Grohe/Urmasoli/Puukko
5. J.J. Kallio
6. Tella
7. Hartas

MESSUALUEEN ESTEETTÖMYYS

Pysäköinti ja lipunmyynti

Esteettömät autopaikat on merkitty messualueen karttaan (invapysäköinti). Ne sijaitsevat pääportin läheisyydessä.

Reitti pysäköintialueelta pääportille on esteetön.

Lipunmyynnin palvelutiskin korkeus on 120 cm.

Kulkureitit

Messualueen kulkureiteillä ei ole mainittavia korkeuseroja. Pääkulkuväylät ovat pääsääntöisesti asfaltoituja, ja puistoihin tai leikkipaikalle rajautuvat kulkureitit sorapintaisia. Kulkureittien reunoilla on 9–12 cm korkeat reunakivet, jotka on luiskattu talojen sisäänkäyntien kohdalla.

Pihat ja niihin johtavat kulkualueet ovat kovapintaisia: yleensä asfaltoituja, kivettyjä tai laatoitettuja.

Kulkureittien varrella on kiinteitä levähdyspaikkoja.

Messutoimisto

Messutoimisto sijaitsee kulkureitin varrella pääsisäänkäynnin läheisyydessä.

Messutoimiston oven vapaa kulkuaukko on 85 cm ja kynnyksen korkeus on 3 cm. Ovelle on 2 porrasta ja portaan yhteydessä on luiska, jonka kaltevuus on 12 %. Messutoimiston palvelutiskin korkeus 104 cm.

Vauvanhoito

Vauvanhoitotila sijaitsee Hoivatilat-rakennuksessa. Sisäänkäynti ja tilat ovat esteettömiä.

Lastenhoito

Lastenhoitotila sijaitsee Hoivatilat-rakennuksessa. Sisäänkäynnissä on viisi askelmaa. Vaihtoehtoinen, esteetön reitti on vauvanhoitotilojen kautta.

Esteettömät wc-tilat (Inva WC)

Yleisö-wc-tilaryhmiä on neljä. Kaikkien yhteydessä on esteetön wc. Wc:t sijaitsevat kahviloiden ja ravintolan läheisyydessä. Esteettömien wc-tilojen eteen rakennetaan luiskat (ei ollut kartoitushetkellä).

Näyttelyhalli

Hallin lattia on tasainen ja asfaltoitu. Sisäänkäynnillä ei ole kynnystä tai askelmaa.

Ulkonäyttelypaikat

Ulkonäyttelypaikat on ryhmitelty viiteen kulkureittien varrella sijaitsevaan ulkoalueeryhmään. Lisäksi näytteilleasettajia on Osuuskunnan pihalla sekä Rakenna, remontoi ja sisustuspihalla. Näyttelypaikoille rakentuvat paviljongit ovat pääosin valmistrakenteisia eivätkä ne ole esteettömiä. Myös messukohteiden autotalleissa on näyttelytiloja.

Messuravintola

Messuravintolan ja terassialueen lattiat on asfalttia ja niihin on esteetön kulku. Pöytien korkeus on sisällä 76 cm ja ulkona terassilla 72 cm. Tuolien korkeus on 43–44 ja ne ovat siirrettävissä.

Noutopöytien korkeudet on 89 cm. Kassan sekä pizza- ja juomamyypisteen myytitiskien korkeudet on 97 cm.

Leikkipuisto

Leikkipuistoon johtavat kulkureitit ovat hiekkapintaisia ja ne on reunustettu reunakivin, jota ei ole luiskattu. Leikkivälineet on sijoitettu nurmikolle. Puistossa on kiinteitä istuimia.

Vesipiste

Vesipisteelle on esteetön pääsy ja siinä on perinteinen vesihana. Vesipisteenä toimii myös kohteen 24 lähellä sijaitseva pumppukaivo, jonka äärelle pääsee esteettömästi. Veden pumppaaminen vaatii jonkin verran käsivoimia.

Kahvilat ja jäätelökioskit

Messualueelle on tulossa kolme kahvilaa. Kahviloiden myyntitiskit ovat 97 cm korkeita ja niiden lähellä on irtopöytiä ja -tuoleja.

Jäätelökioskit ei vielä olleet paikoillaan.

KÄYTETYT SYMBOLIT



ESTEETÖN

Kulkureitillä ei ole yli 2 cm korkeita tasoeroja, luiskien kaltevuus on enintään 8 % ja oven vapaa kulkuaukko on vähintään 85 cm (pientaloissa 80 cm).



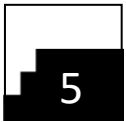
LÄHES ESTEETÖN / VÄHÄISIÄ ESTEITÄ

Kulkureitillä ei ole yli 4 cm korkeita tasoeroja, luiskien kaltevuus on enintään 8 % ja oven vapaa kulkuaukko on vähintään 75 cm.



KULKU AVUSTAJAN KANSSA

Kulkureitillä ei ole yli 10 cm korkeita tasoeroja, luiskien kaltevuus on yli 8 % ja oven vapaa kulkuaukko on vähintään 75 cm.



PORTAITA

Kulkureitillä on portaita tai yli 10 cm korkeita tasoeroja, pääsisäänkäynnin askelmien lukumäärä on kerrottu numeroin.

Lisäsymbolit



VAIHTOEHTOINEN REITTI

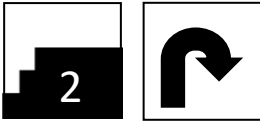
Näyttelysisäänkäynti on esteellinen, vaihtoehtoinen reitti on kerrottu tekstissä.



POISTUMINEN SISÄÄNTULON KAUTTA

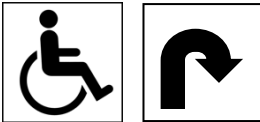
MESSUKOHTEDEN ESITTEY

1. Villa Ilta



Kohteessa kaksi askelmaa – **luiska tulossa**.
Oven vapaa kulkuaukko 92 cm, kynnyks 11 cm.
Poistuminen sisääntulon kautta.

2. ProModi



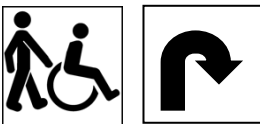
Luiskan kaltevuus 8 %.
Oven vapaa kulkuaukko 90 cm, kynnyks 4 cm.
Poistuminen sisääntulon kautta.

3. Suomi



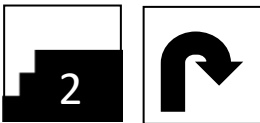
Kohteessa kolme askelmaa – **luiska tulossa**.
Oven vapaa kulkuaukko 80 cm, kynnyks 13 cm.
Poistuminen sisääntulon kautta.

4. Kastelli Veistos



Talo on kaksikerroksinen
Luiskan kaltevuus 9,5 % ja 11 %.
Oven vapaa kulkuaukko 82 cm. Kynnysluiska. Kynnys 3,5 cm
Poistuminen sisääntulon kautta.

5. Lohjan Saarenta



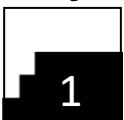
Kohteessa kaksi askelmaa – **luiska tulossa**.
Oven vapaa kulkuaukko 80 cm, kynnyks 6,5 cm.
Poistuminen sisääntulon kautta.

6. Kastelli Plazia Järven Sydän



Luiskan kaltevuus 10 %, pieneltä matkalta 13 %.
Oven vapaa kulkuaukko 83 cm. Kynnysluiska. Kynnys 4 cm.
Poistuminen sisääntulon kautta.

7. Pyörre-talo



Sisääntuloväylän kaltevuus 7–8 %.
Kohteessa yksi askelma, ei luiskaa.
Oven vapaa kulkuaukko 78 cm. Kynnys 11 cm.

8. Talo Sensu



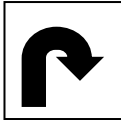
Talo on kaksikerroksinen.

Sisääntuloväylän kaltevuus 6 %.

Oven vapaa kulkuaukko 83 cm. Kynnysluisa. Kynnys 3,5 cm.

Ulostulo-oven kynnys 10 cm.

9. Villa Nordic Stories



Talo on kaksikerroksinen.

Kohteessa kaksi askelmaa – **luiska tulossa.**

Oven vapaa kulkuaukko 82 cm. Kynnys 10 cm.

Poistuminen sisääntulon kautta.

10. Joutsela



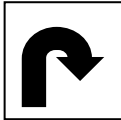
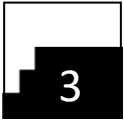
Luiskan kaltevuus 22 %. Ulostuloreitillä luiskan kaltevuus 19 %.

Oven vapaa kulkuaukko 82 cm. Kynnys 8 cm.

11.– 12. Ormax Aurinko Hiidenkoti

Masku Hiidenkoti

Taiteen asunto -asunonäyttely

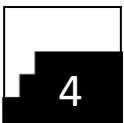


Kohteissa kolme tai neljä askelmaa – **luiskat tulossa.**

Oven vapaa kulkuaukko 82 cm. Kynnys 6 cm.

Poistuminen sisääntulon kautta

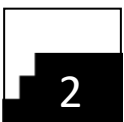
13. Jukkatalo Jalava



Kohteessa neljä askelmaa – **luiska tulossa.**

Oven vapaa kulkuaukko 74 cm, vaihtoehtoisen reitin oven vapaa kulkuaukko 82 cm. Kynnys 6 cm.

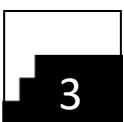
14. Dekotalo Kuulas



Kohteessa kaksi askelmaa – **luiska tulossa.**

Oven vapaa kulkuaukko 82 cm. Kynnys 9 cm.

15. Ainoa Fiksu

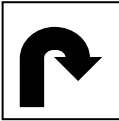
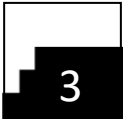


Sisääntuloväylän kaltevuus 8 %.

Kohteessa kolme askelmaa.

Oven vapaa kulkuaukko 82 cm. Kynnys 5 cm.

16. Desingtalo Idyll



Talo on kaksikerroksinen.

Sisääntuloväylän kaltevuus vaihtelee 6–10 %.

Kohteessa kolme askelmaa – **luiska tulossa**.

Oven vapaa kulkuaukko 81 cm, Kynnys 7 cm.

17. ja 18. Hoivatilat Toiveiden kortteli



Kiinteä kaksipuoleinen luiska, kaltevuudet 6 % sekä 9–13 %.

Oven vapaa kulkuaukko 91 cm. Kynnys 2 cm.

Asuntojen ovien vapaa kulkuaukko 98 cm. Ei kynnystä.

Talossa tilava hissi.

19.–21. Lova Masku



Kohteisiin 20. ja 21. käynti pihan ja asuntoterassien kautta.

Luiskat 12 % sekä 4 % ja lyhyellä matkalla 20 %.

Oven vapaa kulkuaukko 87 cm. Kynnys 1 cm. Kohteen 20.

luiskarakentaminen kesken.

22.–24. TA-asumisoikeus Oy

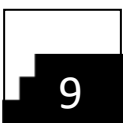


Ulko-oven vapaa kulkuaukko 89 cm. Kynnys 2 cm.

Asuntojen ovien vapaa kulkuaukko 88 cm. Kynnys 2 cm.

Kattoterassin oven kynnys 5 cm.

25. Villa Kokkokallio



Vanha peruskorjattu puutalo, sijaitsee mäen päällä, reitin kaltevuus vaihtelee 8–13 %.

Kohteessa on yhdeksän askelmaa.

Oven vapaa kulkuaukko 90 cm. Kynnys 10 cm.

26. Villa Hopeapuu



Kohteessa on neljä askelmaa.

Oven vapaa kulkuaukko 72 cm. Kynnys 21 cm.

27. ja 28. Minitalot

Ei kartoitettu, talot eivät olleet vielä messualueella.