



**ASUNTOMESSUT  
BOSTADSMÄSSAN**

LOVIISA | LOVISA 7.7.-6.8.2023



# Tillgänglighetsguide för besökare på Bostadsmässan i Lovisa 7.7– 6.8.2023

# Karta över området



# Tillgänglighet på Bostadsmässan i Lovisa

Denna tillgänglighetsguide har utarbetats på beställning av Bostadsmässan i Lovisa. Det finns 24 objekt på Bostadsmässan i Lovisa. Vid kartläggningen har man granskat mässobjektens tillgänglighet ur mässbesökarnas synvinkel. Den klassificering som anges i rapporten gäller endast tillträdet till mässobjektens entréplan.

På mässområdet finns betydande höjdskillnader och flera mässobjekt i flera plan. Vid kartläggningen har man undersökt hur väl rutterna, publiklokalerna och ingångarna till mässobjekten har tillgänglighetsanpassats under mässan. Vid tidpunkten för kartläggningen kan vissa objekt ha varit otillgängliga trots att de har försetts med ramper under själva mässan. Uppgifterna i denna kartläggning baserar sig på situationen sådan den var 4.7.2023. Ramper som eventuellt har uppförts eller andra eventuella ändringar som har gjorts efter denna tidpunkt har inte kunnat tas i beaktande vid denna kartläggning.

## **Invalidförbundets Tillgänglighetscenter ESKE**

Mannerheimvägen

107 00280

Helsingfors

eske@invalidiliitto.fi

Har utarbetats av: Noora Piipponen och Susanna Korkeakangas





# Tillgänglighetsanpassningen på mässområdet

## **Parkering**

Tillgängliga parkeringsplatser har markerats på kartan över mässområdet (parkering för rörelsehindrade). Det finns åtta (8) sådana platser. De tillgängliga parkeringsplatserna ligger i närheten av huvudporten och märks ut med skyltar (skyltarna fanns inte vid tidpunkten för kartläggningen). Rutten från parkeringsområdet till huvudporten är tillgänglig (inga nivåskillnader, längd lutningen är lägre än 5 %).

## **Biljettförsäljning**

Mässbesökarna uppmanas att i första hand köpa en elektronisk inträdesbiljett via Bostadmässans webbplats men vid huvudporten finns även två biljettförsäljningsställen. Biljettluckans höjd är 103 cm.

## **Info**

Mässans informationsdisk ligger på kort gångavstånd från huvudporten. Informationsdisken har märkts ut på kartan över mässområdet (i-info). Vid informationsdisken finns personal som guidar besökarna på gatuplan. Vid informationsdisken finns en stor karta över mässområdet. Kartan är tillgänglig.

## **Barnparkering och skötbord**

Barnparkeringen och utrymmet för vård av spädbarn ligger på bottenvåningen i flervåningsobjektet (objekten 1 och 2) och har märkts ut på kartan över mässområdet. En ungefär 10 meter lång stenlagd ramp leder till byggnaden. Rampen har en lutning på mindre än 6 %. Tröskeln vid ytterdörren är lägre än 20 mm. Dörröppningarna till barnparkeringen och utrymmet för vård av spädbarn är 900 mm breda och trösklarna är lägre än 20 mm.

## **Första hjälpen**

Första hjälpen fås i flervåningshusobjektet, intill barnparkeringen och utrymmet för vård av spädbarn. Första hjälpen har märkts ut på kartan över mässområdet. En

# Tillgänglighetsanpassningen på mässområdet

ungefär 10 meter lång stenlagd ramp leder till byggnaden. Rampens lutning är mindre än 6 %. Tröskeln vid ytterdörren är lägre än 20 mm. Dörröppningen till entrén till första hjälpen är 900 mm bred och tröskeln är lägre än 20 mm.

## **Tillgängliga toaletter**

På mässområdet finns fyra tillgängliga toaletter som har placerats bredvid de övriga toaletterna. Toaletterna har märkts ut på kartan över mässområdet, dock inte med den internationella symbolen för tillgänglighet. På området där småhusobjekten ligger finns en tillgänglig toalett endast i det ena av de två toalettutrymmena på området. Toaletterna finns i containrar och de tillgängliga toaletterna har försetts med ramp (lutningen är mindre än 6 %). En del av toalettcontainrarna har placerats på asfalten och en del på grus. De tillgängliga toaletterna är åtkomliga på båda sidorna av toalettstolen. Toalettstolarna är försedda med svängbara väggmonterade armstöd. Vid tidpunkten för kartläggningen fanns det inte tillträde till en del av de tillgängliga toaletterna.

## **Utställningshall**

Utställningshallen ligger i närheten av huvudporten och har på kartan över mässområdet märkts ut med en egen symbol (Utställningshall). Rutten i Utställningshallen har asfalterats och är jämn och tillräckligt bred. Golvytan på del av utställarnas avdelningar har förhöjts.

## **Utställningspaviljonger**

Utställningspaviljongerna är placerade längs den grusbelagda gångleden på mässområdet. Tillträdet till de flesta paviljonger innefattar en nivåskillnad.

## **Restaurangvärlden**

Restaurangvärlden har märkts ut på kartan över mässområdet.

I restaurangvärlden finns en á la carte-restaurang, en buffé och ett pizzastånd. Grusytan på vägen som leder till restaurangvärlden är litet ojämn, vilket kan vara utmanande för personer som rör sig med hjälp av hjälpmedel med hjul. Det finns

# Tillgänglighetsanpassningen på mässområdet

inte någon betydande längd- eller sidolutning längs rutten. Markytan i restaurangvärlden är asfalterad och jämn. Mellan gruset och asfalten finns en nivåskillnad på några centimeter. I restaurangvärlden är det möjligt att äta både inomhus och utomhus. Bordens benstruktur lämnar utrymme för att sitta till bords i en rullstol. Stolarna är lätta att flytta. Betalningsluckorna ligger vid buffén i närheten av ingången till tältet. Den lägsta delen av betalningsdisken är 97 cm hög. Serveringslinjens höjd är 88 cm. Disken vid pizzaståndet är 103 cm hög.

## **Programscen**

Programscenen ligger i mitten av mässområdet och har märkts ut på kartan över mässområdet. Framför programscenen finns inte någon längd- eller sidolutning men ytan av grus är ojämn. En jämn och asfalterad rutt leder till grusfältet.

## **Rutter**

Mässområdet är i huvudsak plant (lutningar 2–5 %) men då man förflyttar sig till området där småhusen ligger är rutten långsamt stigande och på det klippiga området finns också höjdskillnader av olika storlek. Uppfarterna till en del av objekten på småhusområdet är mycket branta.

Ytan på rutten varierar mellan asfalt och grus. Grusyta finns på området där utställningstålten och restaurangtälten ligger samt på den del av rutten vid radhusobjekten (objekten 6 och 7) som löper längs havet. Vid behov kan mässbesökarna använda sig av den asfalterade servicerutten istället för grusvägen för att ta sig till restaurangvärlden. Man kan be personalen om hjälp med att hitta till rutten.

På de asfalterade delarna är gångvägarna lätta att urskilja eftersom gångvägarna är väl avgränsade med hjälp av en mörk kontrastmarkering. Rutterna på objektens gårdar är ibland gjorda av asfalt, ibland av sten och ibland av grus. Den flytande bron vid sidoporten är inte tillgänglig.

Ruttens totala längd är okänd.

# Tillgänglighetsanpassningen på mässområdet

## **Lekpark**

Mässområdets lekpark ligger i närheten av den flytande bron i mitten av mässområdet. Rutten till lekparken är tillgänglig. Markytan i lekparken är jämn och ytmaterialet sådant att det är möjligt att komma nära lekredskapen också med hjälpmedel som har hjul. Sittplatserna i lekparken har inte rygg- eller armstöd.

## **Spångar**

Vid strandvassen kan man röra sig längs spångar som har märkts ut på kartan över mässområdet. Brädorna i spångarna är placerade på tvären och springorna mellan brädorna är små. Man förflyttar sig till spångarna från grusvägen och mellan grusytan och spångarna finns en nivåskillnad på drygt 2 cm. Vid tidpunkten för kartläggningen fanns inte några ledstänger eller skyddskanter.



# Symboler som används

I denna tillgänglighetsguide används följande symboler och kriterier. De beskriver hur väl objektens entréplan har tillgänglighetsanpassats för mässbesökarna. De beskriver inte den allmänna tillgängligheten i byggnaderna.



## **Tillgänglig**

Det finns inte några nivåskillnader på över 2 cm längs rутten, ramperna har en lutning på högst 8 %, dörröppningen är minst 85 cm bred (i småhus minst 80 cm).



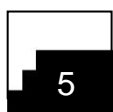
## **Nästan utan hinder / små hinder**

Det finns inte några nivåskillnader på över 4 cm längs rутten, ramperna har en lutning på högst 8 %, dörröppningen är minst 75 cm bred.



## **Tillträde i sällskap av en assistent**

Det finns inte några nivåskillnader på över 10 cm längs rутten, ramperna har en lutning på över 8 %, dörröppningen är minst 75 cm bred.



## **Trappor**

Det finns nivåskillnader på över 10 cm eller trappor längs rутten, antalet steg vid huvudingången har angetts i siffror.



## **Man tar sig ut genom ingången**

En tillgänglighetsanpassad rutt mot rörelseriktningen, genom ingången.



## **Alternativ rutt**

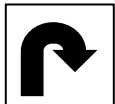
Ingången till utställningen är inte tillgänglig, en alternativ rutt beskrivs i texten.

# Presentation av mässobjekten

## 1. As Oy Loviisan Lippulaiva, Snugg Studio



Ett flervåningshusobjekt som ligger på andra våningen i byggnaden. En stenbelagd ramp på ungefär 10 meter leder till bostadshuset. Rampen har en lutning på mindre än 6 %. Ytterdörrens tröskel är lägre än 2 cm. Andra våningen är tillgänglig via hiss. Dörröppningen vid ingången till objektet är 90 cm bred och tröskeln lägre än 2 cm. Inomhus finns det på grund av möblemanget inte tillräckligt med rum (150 cm i diameter) för att svänga.

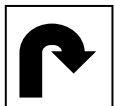


Man tar sig ut genom ingången.

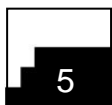
## 2. As Oy Loviisan Lippulaiva, Snugg Home



Ett flervåningshusobjekt som ligger på andra våningen i byggnaden. En ungefär 10 meter lång stenlagd ramp leder till bostadsbyggnaden. Rampens har en lutning på mindre än 6 %. Tröskeln vid ytterdörren är lägre än 2 cm. Våningen är tillgänglig via hiss. Dörröppningen vid ingången till objektet är 90 cm bred och tröskeln lägre än 2 cm. Man tar sig ut via ingången.

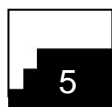


## 3. Parhus byggt av Kannustalo, Iso Maininki



Uppfarten har en lutning på 16 %. Fem trappsteg leder upp till ingången. Tröskeln vid ingången är 7 cm hög.

## 4. Parhus byggt av Kannustalo, Pikku Maininki



Uppfarten har en lutning på 16 %. Fem trappsteg leder upp till ingången. Tröskeln vid ingången är 7 cm hög.

## 5. Minihus



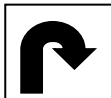
Minihusens gårdsområde är gjort av träflis. Rutten är belagd med terrassmatta. Rampen till minihuset har en lutning på 17%. Tröskeln vid ingången kunde inte mätas vid tidpunkten för kartläggningen.

# Presentation av mässobjekten

## 6. Loviisan Majakka - Tiiskeri



Ett radhusobjekt. Rampen till ingången har en lutning på 16%. Springorna i rampens spjälverk är 3 x 5 cm. Tröskeln vid ingången är 5,5 cm hög. Man tar sig ut via ingången.



## 7. Loviisan Majakka - Loisto



Ett radhusobjekt. Rampen till ingången har en lutning på 16%. Springorna i rampens spjälverk är 3 x 3 cm. Tröskeln vid ingången är 5,5 cm hög. Man tar sig ut via en annan dörr. Rampen vid utgången har en lutning på 16% och springorna i rampens spjälverk är 3 x 5 cm.

## 8. Huset Lovisea

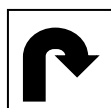


Man kunde inte utföra mätningar i objektet vid tidpunkten för kartläggningen. En kraftigt lutande bro leder till objektet.

## 10. Villa Kuningatar



Ett tvåvåningsobjekt vars uppfart har en lutning på 11%. Den första delen av rampen till ingången har en lutning på 23 %. Resten av rampen har en lutning på 6 %. Tröskeln vid ingången har en lutning på 3 cm. Man tar sig ut via ingången.



## 11. Villa Sten



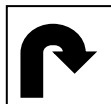
Ett tvåvåningsobjekt med många trappor. Fyra trappsteg leder till ingången. Inomhus, efter trappavsatsen, följer sex trappsteg neråt eller en trappa upp till andra våningen.

# Presentation av mässobjekten

## 12. Cabin Havstrand



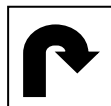
Ett envåningsobjekt. Rampen till ingången har en lutning på 15 %. Det finns inte tillräckligt med rum för att svänga på den första delen av rampen och det finns en stolpe ganska nära den första delen av rampen. Tröskeln vid ingången är 4 cm hög. Man tar sig ut via ingången.



## 13. Villa Kruunu



Ett tvåvåningsobjekt. Vid tidpunkten för kartläggningen höll man på att bygga en ramp till ingången. **Rampen kommer förmodligen att ha en lutning på 11 %.** Rampen är lång men halvvägs finns en avsats. Tröskeln vid ingången är 6 cm hög. Man tar sig ut via ingången.

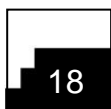


## 14. Huset Ledvance



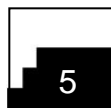
Ett tvåvåningsobjekt vars uppfart är lång och brant och gör en krök. Uppfarten har en lutning på 20 %. Vid ingången finns en ramp med en lutning på 17 %. Vid tidpunkten för kartläggningen fanns det inte möjlighet att mäta tröskeln vid ingången.

## 15. Queen's Stone



Ett tvåvåningsobjekt. Åtta trappsteg leder till ingången.

## 16. Finnlog WisdomHouse



Ett envåningsobjekt. Fem trappsteg leder till ingången. Vid ingången och inne i huset finns ett par trösklar som är över 2 cm höga och som har flera nivåer.

# Presentation av mässobjekten

## 17. Villa Havet

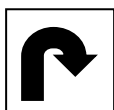


Ett envåningsobjekt med en sluttande uppfart som har en lutning på över 8 %. Lutningen kunde inte mätas noggrannare. Tröskeln vid ingången är 6,5 cm hög. Man kan också ta sig in till objektet via terrassen. Då man rör sig i färdriktningen längs rutten ska man passera igenom flera öppningar som är 72 cm breda.

## 18. Villa Aurora



Ett tvåvåningsobjekt med en ramp till ingången. I början av rampen finns en brant del som är 40 cm lång och som har en lutning på 40%. Nästa del av rampen är ett par meter lång med en lutning på 14 %. Den plats som har reserverats för att svänga utgörs av en avsats och därefter är rampen ett par meter lång med en lutning på 8 %. Tröskeln vid ingången är 5 cm hög. Trösklarna vid terrassen är 5,5 cm höga och öppningen för passage 72 cm bred. Man tar sig ut via ingången.

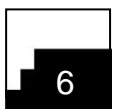


## 19. Kuningattaren Helmi



Ett tvåvåningsobjekt med en ramp till ingången. Rampen har två stycken två meter långa delar med en lutning på 8 %. I mitten av rampen finns en avsats med en diameter på 97 cm. I slutet av rampen finns också en 90-graders sväng med en diameter på 97 cm. Tröskeln vid ingången kunde inte mätas.

## 20. Villa Havu

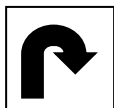


Sex trappsteg leder till objektet. Rutten kunde inte granskas mer ingående.

## 21. Karpalo



Ett tvåvåningsobjekt med skifferstenar på gården. Mellan skifferstenarna finns springor som är över 3 cm breda. En ramp med en lutning på 12 % leder till ingången. Vid ingången finns en tröskel som är 5 cm hög.



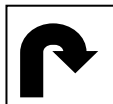
Det finns rum för att svänga inne i objektet. Man tar sig ut via ingången.

# Presentation av mässobjekten

## 22. Villa Panelo



Ett tvåvåningsobjekt med en uppfart med en lutning på 9 %. **Ingången ska få en flyttbar ramp** som troligtvis kommer att ha en lutning på 7 %. Rampen kunde inte granskas vid tidpunkten för kartläggningen. Tröskeln vid ingången är 4 cm. Man tar sig ut via ingången.



## 23. Huset Linnatuuli, byggt av Jukkatalo



Ett tvåvåningsobjekt. Vid tidpunkten för kartläggningen **höll man på att bygga en ramp till ingången**. Rampen har en lutning på 6 %. Den plats i den övre ändan av rampen som har reserverats för att svänga har en diameter på 140 cm. Tröskeln vid ingången är 5,5 cm hög. Vid tidpunkten för kartläggningen kunde man inte mäta höjden på tröskeln vid terrassen.

## 24. Lilla Hygge



Ett tvåvåningsobjekt med en ramp till ingången. Rampen har en lutning på 8 %. I mitten gör rampen en 90-graders sväng vid avsatsen. Den plats som har reserverats för att svänga är 145 cm. Vid ingången finns en 8 cm hög tröskel med flera nivåer.

## 25. Villa Kungen



Ett envåningsobjekt med en uppfart med en lutning på maximalt 16 %. Rampen som leder till ingången är 8 meter lång och har en lutning på 6 %. Vid ingången finns en 6 cm hög tröskel med flera nivåer. Man tar sig ut genom ingången.

