



**ASUNTOMESSUT
BOSTADSMÄSSAN**
LOVIISA | LOVISA 7.7.–6.8.2023



**Esteettömyysopas messuvieraille
Loviisa 7.7.–6.8.2023**

Aluekartta



Esteettömyys Loviisan asuntomessuilla

Tämä esteettömyysopas on toteutettu Loviisan Asuntomessujen tilauksesta. Loviisan asuntomessuilla on 24 kohdetta. Kartoituksessa on tarkasteltu messukohteiden esteettömyyttä messuvieraiden näkökulmasta. Raportissa esitetty luokittelu koskee vain pääsyä messukohteiden sisääntulokerrokseen.

Messualueella on ajoittain merkittäviä korkeuseroja ja alueella on paljon useampikerroksisia messukohteita. Kartoituksessa on selvitetty messualueen kulkureittien, yleisötilojen ja näyttelykohteiden sisäänkäynnin messuaikainen esteettömyys. Kartoituksen tekohetkellä kulku joihinkin kohteisiin on voinut olla esteellinen, vaikka itse messuilla niissä olisi luiskat. Tämän kartoituksen tiedot perustuvat tilanteeseen 4.7.2023. Tämän jälkeen mahdollisesti lisättyjä luiskia tai muita tehtyjä muutoksia ei ole tässä voitu ottaa huomioon.

Invalidiliiton Esteettömyyskeskus ESKE

Mannerheimintie 107

00280 Helsinki

eske@invalidiliitto.fi

Tekijät: Noora Piipponen ja Susanna Korkeakangas



Messualueen esteettömyys

Pysäköinti

Esteettömät autopaikat on merkitty messualueen karttaan (invapysäköinti) ja niitä on kahdeksan (8) kappaletta. Esteettömät autopaikat sijaitsevat pääportin läheisyydessä ja ne merkitään kyltein (merkintöjä ei ollut kartoitushetkellä). Reitti pysäköintialueelta pääportille on esteetön (ei tasoeroja, pituuskaltevuus alle 5 %).

Lipunmyynti

Messuvierailijoita ohjataan ostamaan ensisijaisesti etukäteen sähköinen lippu Asuntomessujen verkkosivuilta, mutta pääportilla on myös kaksi lipunmyyntipistettä. Tiskin asiointiaukon korkeus on 103 cm.

Info

Messujen Info-piste sijaitsee pääportin jälkeen pienen kävelymatkan päässä. Info-piste on merkitty messualueen karttaan (i-info). Info-pisteellä on henkilökuntaa, jotka opastavat messuvieraita katutasolla. Info-pisteellä on suuri messualueen kartta, jonka läheisyyteen pääsee esteettömästi.

Lapsiparkki ja vauvanhoitopiste

Lapsiparkki sekä ja vauvanhoitopiste sijaitsevat kerrostalokohteen (kohteet 1 ja 2) maantasokerroksessa ja ne on merkitty messualueen karttaan. Rakennukseen johtaa noin 10 m kivetty luiska, joka on kaltevuudeltaan alle 6 %. Ulko-oven kynnyks on alle 20 mm. Lapsiparkin sekä vauvanhoitopisteen sisäänkäyntien oviaukot ovat 900 mm ja kynnykset alle 20 mm.

Ensiapu

Ensiapu on sijoitettu kerrostalokohteeseen lapsiparkin ja vauvanhoitopisteen yhteyteen ja se on merkitty messualueen karttaan. Rakennukseen johtaa noin 10 m kivetty luiska, joka on kaltevuudeltaan alle 6 %. Ulko-oven kynnyks on alle 20 mm. Ensiavun sisäänkäynnin oviaukko on 900 mm ja kynnyks alle 20 mm.

Messualueen esteettömyys

Esteettömät wc-tilat

Messualueella on neljä esteetöntä wc-tilaa, jotka on sijoitettu muiden wc-tilojen yhteyteen. Wc-tilat on merkitty messualueen karttaan, mutta ei erikseen ISA-symbolilla. Pientalokohteiden alueella on esteetön wc-tila vain toisessa alueen kahdesta wc-pisteestä. Wc-tilat sijaitsevat konteissa ja kulku esteettömiin wc-tiloihin on luiskattu (alle 6 %). Osa wc-konteista on sijoitettu asfalttipinnalle ja osa sorapinnalle. Esteettömät wc-tilat ovat wc-istuimen molemmilta puolilta käytettäviä. Wc-istuimet on varustettu kääntyvillä seinäkiinnitteisillä käsituilla. Osaan esteettömistä wc-tiloista ei ollut pääsyä kartoituksen aikana.

Näyttelyhalli

Näyttelyhalli sijaitsee pääportin läheisyydessä ja sen sijainti on merkitty messualueen karttaan omalla symbolillaan (Näyttelyhalli). Kulkureitti Näyttelyhallissa on asfaltoitu ja tasainen sekä riittävän leveä. Osa näytteilleasettajien osastoista on korotettuja.

Näyttelypaviljongit

Näyttelypaviljongit sijoittuvat sorapinteisen messureitin varrelle. Suurimpaan osaan paviljongeista on tasoero.

Ravintolamaailma

Ravintolamaailman sijainti on merkitty messualueen karttaan. Ravintolamaailmassa on á la carte-ravintola, buffet-ruokailu sekä pizza-koju. Ravintolamaailmaan johtavan kulkureitin pinta on hieman epätasaista soraa, joka saattaa olla haasteellinen pyörällisellä apuvälineellä kulkevalle. Reitillä ei ole merkittävää pituus- tai sivukaltevuutta. Ravintolamaailman pinta on asfaltoitu ja tasainen. Soralta on muutaman sentin tasoero asfaltille. Ravintolamaailmassa on mahdollista ruokailla sekä sisällä, että ulkona. Pöydissä on avoin jalkarakenne, joka mahdollistaa pöydän ääreen pääsyn pyörätuolilla. Tuolit ovat kevyitä liikutella. Maksutiskejä on buffet-puolella teltan sisäänkäynnin läheisyydessä. Maksutiskin alemman tason korkeus on 97 cm. Tarjoilulinjaston tiskin korkeus on 88 cm. Pizza-kojun tiskin korkeus on 103 cm.

Messualueen esteettömyys

Ohjelmalava

Ohjelmalava sijaitsee keskellä messualueetta, ja se on merkitty messualueen karttaan. Ohjelmalavan edustalla ei ole pituus- tai sivukaltevuutta, mutta pinta on epätasaista sora. Sorakentälle johtaa tasainen asfaltoitu kulkureitti.

Kulkureitit

Messualue on pääsääntöisesti tasaista (kaltevuudet 2-5 %), mutta pientaloalueelle siirryttäessä on kulkureitissä loiva mutta pitkä nousu ja kalliopohjaisella alueella on myös ajoittaisia eri suuruisia korkeuseroja. Pientaloalueella osassa kohteissa on pihateillä erittäin jyrkkää pituuskaltevuutta.

Kulkureittien pintamateriaali vaihtelee asfaltista soraan. Sorapinta keskittyy Näyttelyteltan ja Ravintolamaailman alueelle sekä rivitalokohteen (kohteet 6 ja 7) meren rannan puolella kulkevalle reitin osuudelle. Tarvittaessa messuvierailijat voivat hyödyntää kulkemiseen asfaltoitua huoltoreittiä Ravintolamaailmalle johtavan sorareitin sijaan. Henkilökunta auttaa ja ohjaa reitille pyydettyä.

Asfaltoiduilla osuuksilla jalankulkuväylät ovat helposti hahmotettavissa kulkuväylän rajautuessa hyvällä tummuuskontrastilla. Kohteiden piha-alueiden kulkureitit ovat vaihdellen asfalttia, kiveyksiä tai sora. Sivuportin kelluvasilta ei ole esteetön.

Reitin kokonaispituutta ei ole tiedossa.

Leikkipuisto

Messualueen leikkipuisto sijaitsee kelluvan sillan kupeessa keskellä messualueetta. Kulkureitti leikkipuistoon on esteetön. Leikkipuiston pinta on tasainen ja pintamateriaali mahdollistaa leikkivälineiden läheisyyteen pääsyn myös pyörällisellä apuvälineellä. Puistossa olevissa istuimissa ei ole selkä- ja käsinojia.

Pitkospuut

Pitkospuut kulkevat messualueella rantakaislikossa ja niiden kulku on merkitty messualueen karttaan. Pitkospuiden puut ovat poikkisuuntaiset ja rako puiden välissä on vähäinen. Pitkospuille siirrytään sorareitiltä ja tasoero kulkupintojen välillä on hieman yli 2 cm. Käsijohteita ja suojareunaa ei ole kartoitushetkellä.

Käytetyt symbolit

Tässä esteettömyysoppaassa käytetään seuraavia symboleja ja kriteerejä. Ne kuvaavat messuvieraan pääsyä tutustumaan kohteiden sisääntulokerrokseen. Ne eivät kuvaa rakennusten yleistä esteettömyyttä.



Esteetön

Kulkureitillä ei ole yli 2 cm korkeita tasoeroja, luiskien kaltevuus enintään 8 %, oven vapaa kulkuaukko vähintään 85 cm (pientaloissa vähintään 80 cm).



Lähes esteetön / vähäisiä esteitä

Kulkureitillä ei ole yli 4 cm korkeita tasoeroja, luiskien kaltevuus enintään 8 %, oven vapaa kulkuaukko vähintään 75 cm.



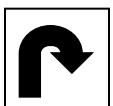
Kulku avustajan kanssa

Kulkureitillä ei ole yli 10 cm korkeita tasoeroja, luiskien kaltevuus yli 8 %, oven vapaa kulkuaukko vähintään 75 cm.



Portaita

Kulkureitillä portaita tai yli 10 cm korkeita tasoeroja, pääsisäänkäynnin askelmien lukumäärä on kerrottu numeroin.



Poistuminen sisääntulon kautta

Esteetön kulku järjestetty kulkusuuntaa vastaan sisääntulon kautta.



Vaihtoehtoinen reitti

Näyttelysisäänkäynti esteellinen, vaihtoehtoinen reitti kerrottu tekstissä.

Messukohteiden esittely

1. As Oy Loviisan Lippulaiva, Snugg Studio



Kerrostalokohde asuinrakennuksen toisessa kerroksessa. Asuinrakennukseen johtaa noin 10 m kivetty luiska, joka on kaltevuudeltaan alle 6 %. Ulko-oven kynnyks on alle 2 cm. Kerrokseen kuljetaan esteettömästi hissillä. Kohteen sisäänkäynnin oviaukko on 90 cm ja kynnyks alle 2 cm. Sisällä ei ole kalusteiden takia riittävää halkaisijaltaan 150 cm kääntymistilaa. Poistuminen sisääntulon kautta.



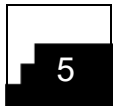
2. As Oy Loviisan Lippulaiva, Snugg Home



Kerrostalokohde asuinrakennuksen toisessa kerroksessa. Asuinrakennukseen johtaa noin 10 m kivetty luiska, joka on kaltevuudeltaan alle 6 %. Ulko-oven kynnyks on alle 2 cm. Kerrokseen kuljetaan esteettömästi hissillä. Kohteen sisäänkäynnin oviaukko on 90 cm ja kynnyks alle 2 cm. Poistuminen on sisääntulon kautta.



3. Kannustalon paritalot, Iso Maininki



Pihatien kaltevuus on 16 %. Sisäänkäynnille johtaa 5 porrasta. Sisäänkäynnin kynnyks on 7 cm.

4. Kannustalon paritalot, Pikku Maininki



Pihatien kaltevuus on 16 %. Sisäänkäynnille johtaa 5 porrasta. Sisäänkäynnin kynnyks on 7 cm.

5. Minitalot



Minitalojen piha-alue on puuhaketta. Kulkureitin kohdalla on terassimattoa. Luiska minitalolle on kaltevuudeltaan 17 %. Sisäänkäynnin kynnyksstä ei kartoitushetkellä päässyt mittaamaan.

Messukohteiden esittely

6. Loviisan Majakka - Tiiskeri



Rivitalokohde, jonka sisäänkäynnille johtaa luiska kaltevuudeltaan 16 %. Luiskan säleikön raot ovat 3 x 5 cm. Oviaukon kynnyks on 5,5 cm. Poistuminen sisääntulon kautta.



7. Loviisan Majakka - Loisto



Rivitalokohde, jonka sisäänkäynnille johtaa luiska kaltevuudeltaan 16 %. Luiskan säleikön raot ovat 3 x 3 cm. Oviaukon kynnyks on 5,5 cm. Poistuminen eri oven kautta. Uloskäynnin luiskan kaltevuus on 16 % ja säleikön raot ovat 3 x 5 cm.

8. Talo Lovisea

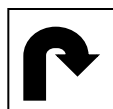


Kohteeseen ei päässyt kartoitushetkellä mittaamaan. Kohteeseen johtaa silta, jonka kaltevuudet ovat jyrkkiä.

10. Villa Kuningatar



Kaksikerroksinen kohde, jonka pihatiellä on kaltevuutta 11 %. Sisäänkäynnille johtaa luiska, jonka kaltevuus on alussa 23 %. Loput noin 2 m on kaltevuudelta 6 %. Sisäänkäynnin kynnyks on 3 cm. Poistuminen sisääntulon kautta.



11. Villa Sten



Kaksikerroksinen kohde, jossa on paljon portaita. Sisäänkäynnille johtaa 4 porrasta. Sisällä tasanteen jälkeen on 6 porrasta alaspäin tai portaat ylös toiseen kerrokseen.

Messukohteiden esittely

12. Cabin Havstrand



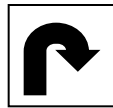
Yksikerroksinen kohde. Sisäänkäynnille johtaa luiska, jonka kaltevuus on 15 %. Luiskan alussa ei ole riittävää kääntymistilaa ja aika lähellä luiskan alkua on tolppa. Sisäänkäynnin kynnys on 4 cm. Poistuminen sisääntulon kautta.



13. Villa Kruunu



Kaksikerroksinen kohde, jonka sisäänkäynnille oli kartoitushetkellä tekeillä luiska. **Luiska tulossa oletetusti kaltevuudella 11 %**. Luiska on pitkä, mutta keskivälillä on tasanne. Sisäänkäynnillä on 6 cm kynnys. Poistuminen sisääntulon kautta.

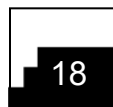


14. Talo Ledvance



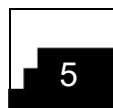
Kaksikerroksinen kohde, jonka pihatie on pitkä, jyrkkä ja tekee mutkan. Pihatien kaltevuus on 20 %. Sisäänkäynnillä on luiska, jonka kaltevuus on 17 %. Sisäänkäynnin kynnystä ei kartoitushetkellä päässyt mittaamaan.

15. Queen's Stone



Kaksikerroksinen kohde, jonka sisäänkäynnille johtaa 18 porrasta.

16. Finnlog WisdomHouse



Yksikerroksinen kohde, jonka sisäänkäynnille on 5 porrasta. Sisäänkäynnillä ja sisällä on muutama yli 2 cm korkea moniportainen kynnys.

Messukohteiden esittely

17. Villa Havet



Yksikerroksinen kohde, johon laskeutuu kaltevuudeltaan yli 8 % oleva pihatie. Kaltevuutta ei päästy mittaamaan tarkemmin. Sisäänkäynnin kynnys on 6,5 cm. Kohdetta pääsee myös katsomaan terassin kautta. Kulkusuunnan mukaisesti kiertäessä reitillä on 72 cm leveitä kulkuaukkoja.

18. Villa Aurora



Kaksikerroksinen kohde, jonka sisäänkäynnille johtaa luiska. Luiskan alussa on 40 cm mittainen jyrkkä 40 % kaltevuudella oleva osuus. Luiska jatkuu parin metrin osuudella 14 % kaltevuudella. Kääntymiskohdassa on tasanne, jonka jälkeen on parin metrin mittainen 8 % luiska. Sisäänkäynnin kynnys on 5 cm. Terassin kynnykset ovat 5,5 cm ja terassin kulkuaukko 72 cm. Poistuminen sisääntulon kautta.

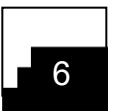


19. Kuningattaren Helmi



Kaksikerroksinen kohde, jonka sisäänkäynnille johtaa luiska. Luiskassa on kaksi kahden metrin osuutta kaltevuudella 8 %. Luiskan puolivälissä on tasanne, jonka vapaa halkaisija on 97 cm. Luiskan lopussa on myös 90 asteen käännös, jonka halkaisija on 97 cm. Sisäänkäynnin kynnystä ei päästy mittaamaan.

20. Villa Havu



Kohteeseen johtaa 6 porrasta. Kulkureittiä ei päästy tarkemmin tarkastelemaan.

21. Karpalo



Kaksikerroksinen kohde, jonka pihalla on liuskekiviä. Liuskekivien välissä on yli 3 cm rakoja. Sisäänkäynnille johtaa luiska, jonka kaltevuus on 12 %. Sisäänkäynnillä on 5 cm korkea kynnys. Kohteessa pääsee ympäri. Poistuminen sisääntulon kautta.



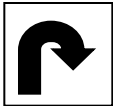
Messukohteiden esittely

22. Villa Panelo



Kaksikerroksinen kohde, jonka pihatien kaltevuus on 9 %.

Sisäänkäynnille tulossa siirrettävä luiska, jonka kaltevuus oletettavasti 7 %. Luiskaa ei päästy tarkastelemaan kartoitushetkellä. Sisäänkäynnin kynnyks 4 cm. Poistuminen sisääntulon kautta.



23. Jukkatalon Linnatuuli



Kaksikerroksinen kohde, jonka **sisäänkäynnille oli kartoitushetkellä tekeillä luiska**. Luiskan kaltevuus on 6 %. Luiskan yläpäässä kääntymiseen varattu tila halkaisijaltaan 140 cm. Sisäänkäynnin kynnyksen korkeus on 5,5 cm. Terrassin kynnyksen korkeutta ei päässyt kartoitushetkellä mittaamaan.

24. Lilla Hygge



Kaksikerroksinen kohde, jonka sisäänkäynnille johtaa luiska. Luiskan kaltevuus on 8 %. Luiska kääntyy puolivälissä 90 astetta tasanteen kohdalla. Kääntymiseen varattu tila on halkaisijaltaan 145 cm. Sisäänkäynnillä on porrastettu 8 cm kynnyks.

25. Villa Kungen



Yksikerroksinen kohde, jonne johtaa suurimmillaan 16 % kaltevuudeltaan oleva pihatie. Sisäänkäynnillä on 8 metriä pitkä luiska, jonka kaltevuus on 6 %. Sisäänkäynnillä on porrastettu 6 cm korkea kynnyks. Poistuminen sisääntulon kautta.

