

ADAX Slave (SLX) user manual

1. Slave (SLX) thermostat user guide

Pages 2-3 – NO

Pages 4-5 – SE

Pages 6-7 – FI

Pages 8-9 – GB

2. Declaration of conformity

Page – 10

Adax SLX Slave Neo/Clea

Når ovner skal styres av sentral romtermostat

SLX

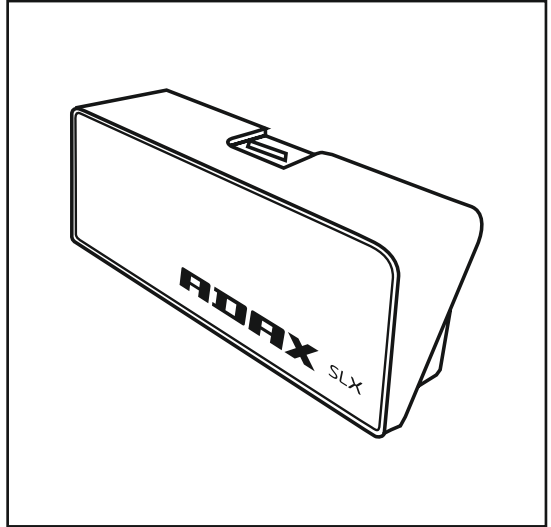
SLX er en plug-in modul som gjør standard Adax ovner til rene slaveovner.

Reguleringen skjer fra en sentralt plassert romtermostat (mekanisk eller elektronisk). Når den sentrale romtermostaten kobler ut- og inn, vil ovner med Adax SLX koble seg ut- og inn i samme takt.

Den sentrale romtermostaten må være dimensjonert for å tåle den totale effekten som reguleres.

Spesifikasjoner:

- Virker som elektronisk forkobling og slår ovners varme-element på når ovnen tilføres driftsspenning.
- Enkelte elektroniske termostater krever en viss bunnlast for å fungere. Kun SLX kan være for liten last. Sørg da for å gi termostaten nødvendig bunnlast.



SLX

Adax SLX Slave Neo/Clea White 220-400V
Adax SLX Slave Neo/Clea Black 220-400V

Art.nr

910017
910018

Innebygget i alle standard Adax ovner er det en triac.

Denne må ha et trigge-signal for å koble inn ovnens varme-element.

Ved bruk av sentral termostat vil denne koble nettspenningen ut - og inn.

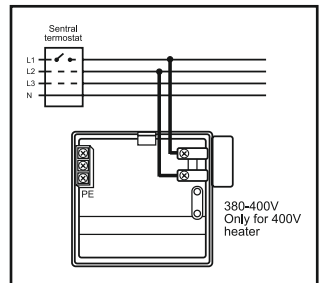
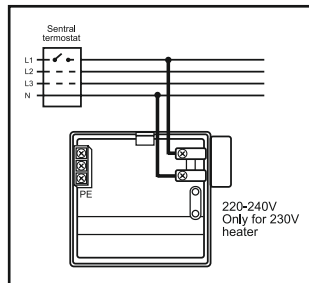
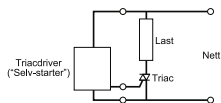
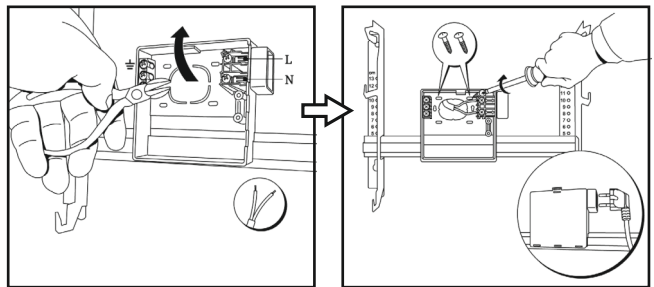
For å aktivere triac'en i ovnen, og slå ovnens varme-elemet på, er det behov for en elektronisk forkobling (en selv-starter). SLX er en slik modul. SLX føler om den sentrale termostaten åpner eller lukker for nettspenningen og kobler ovnens triac på- og av i takt med dette.

NB! Enkelte elektroniske termostater krever en viss bunnlast for å fungere. SLX kan være for liten last.

SLX virkemåte

Når SLX plugges inn i Adax ovner av kan ovnen benyttes som slaveovn. SLX registrerer når den sentrale romtermostaten er innkoblet og at drifts-spending tilføres.

Derved vil SLX gi signal til ovnens innbygde triac som kobler varmelementet inn Adax ovner med SLX vil koble seg ut og inn synkront med den sentrale romtermostaten.



Produced by Adax AS. Adax orders office: Tel: +47 33 77 17 55. Service: Tel: +47 33 77 17 50
Postal adress. P.O. box 38, N-3061 Svelvik, Norway. www.adax.no

Art.nr 62295

Adax SLX slavelement för Neo/Clea

Används för att styra element med en central rumstermostat

SLX

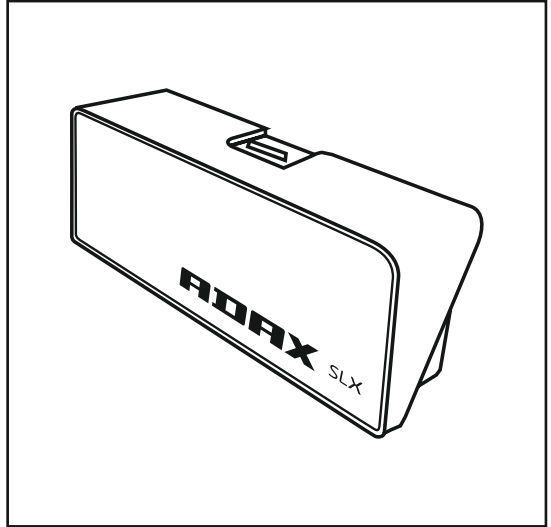
SLX är en pluginmodul som omvandlarvanliga Adax-element tillslavelement.

Temperaturen styrs från en centralt belägen rumstermostat (mekanisk eller elektronisk). När du sätter på och stänger av termostaten sätts/stängs även element med Adax SLX på/av samtidigt.

Den centrala rumstermostaten måste vara designad för att klara av att reglera den totala värmemängd som genereras.

Specifikationer:

- Fungerar som elektronisk ballastoch sätter igång elementet när det förses med ström.
- Vissa elektroniska termostater kräver en vissgrundbelastning för att fungera. Enbart SLX kanske inte ger en tillräckligt hög belastning, så se till att ge termostaten den belastning som krävs.



SLX

Adax SLX Slave Neo/Clea Vit 220-400V
Adax SLX Slave Neo/Clea Svart 220-400V

Art. No

910017
910018

Alla standardelement från Adax har en inbyggd triac.

Denna måste ta emot en utlösarsignal för att sätta igång elementet.

När du använder en central termostat kommer denna att sätta på och slå av strömmen.

En elektronisk ballast (en självstartare) behövs för att aktivera elementets triacoch sätta på värmen i elementet. SLX är just ensådan modul. SLX upptäcker om den centrala termostaten slår på eller av strömmen och sätter sedan på eller stänger av elementets triac samtidigt.

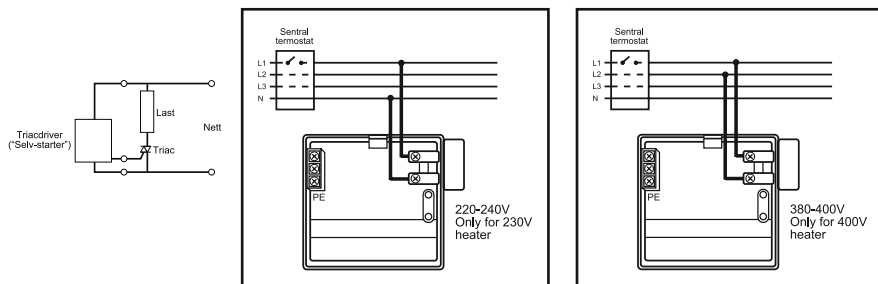
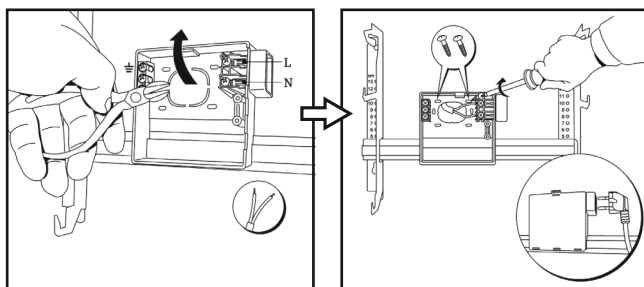
OBS! Vissa elektroniska termostater kräver en vissgrundbelastning för att fungera.

SLX kanske inte ger en tillräckligt hög belastning.

Hur SLX fungerar

När SLX kopplas in i Adax-element kan de användas som slavelement. SLX registrerar när den centrala rumstermostaten är på och att elementet har strömförsörjning.

SLX skickar sedan en signal till varje elements inbyggdtriac som kopplar ihop Adax-elementens med SLX och talar om för elementet när det ska sättas på och stängas av samtidigt som den centrala rumstermostaten.



Producerad av Adax AS. Adax beställningar: Tel.: +47 33 77 17 55. Service: Tel.: +47 33 77 17 50
Postadress. PO Box 38, N-3061 Svelvik, Norge. www.adax.no

Artikelnummer 62295

Adax SLX -orjalaite Neo / Clealle

Käytetään lämmittimien huonekeskustermostaatilla ohjaukseen

SLX

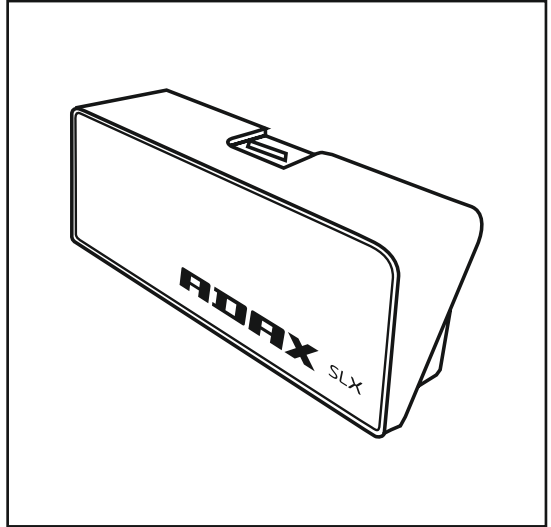
SLX on liitännäinen moduuli, joka muuttaa vakiona olevat Adax-lämmittimet orjalämmittimiksi.

Lämpötilan säätö tapahtuu keskeisellä paikalla sijaitsevasta huonetermostaatista (mekaaninen tai elektroninen). Kun huonekeskustermostaatti kytkeytyy päälle ja pois päältä, Adax SLX: llä varustetut lämmittimet kytkeytyvät päälle ja pois päältä samanaikaisesti.

Huonekeskustermostaatti on suunniteltava kestämään koko säädely lämmöntuotto.

Tekniset tiedot:

- Toimii elektronisena liitännälaitteena ja kytkee lämmittinelementin päälle, kun lämmittimelle syötetään käyttöjännite.
- Jotkut elektroniset termostaatit vaativat tietyn peruskuorman toimiakseen. Pelkkä SLX ei välttämättä tarjoa tarpeeksi suurta kuormaa, joten varmista, että annat termostaatille tarvittavan peruskuorman.



SLX

Adax SLX Slave Neo/Clea Valkoinen 220-400V
Adax SLX Slave Neo/Clea Musta 220-400V

Tuotenumero

910017
910018

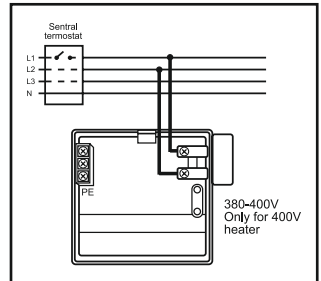
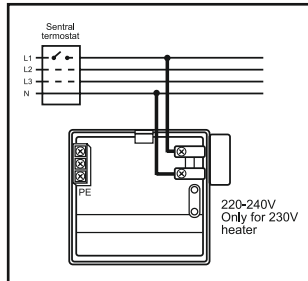
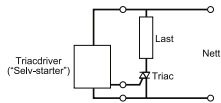
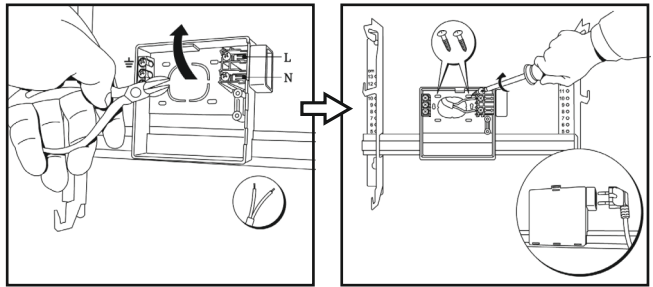
Kaikissa tavallisissa Adax-lämmittimissä on sisäänrakennettu triakki. Tämän täytyy vastaanottaa laukaisusignaali lämmittinelementin kytkemiseksi päälle. Kun käytät keskustermostaattia, tämä kytkee verkkojännitteen päälle ja pois päältä. Elektroninen liitäntälaitte (itsekäynnistin) tarvitaan lämmittimen triakin aktivoimiseksi ja lämmittinelementin kytkemiseksi päälle. SLX on sellainen moduuli. SLX havaitsee, kytkeekö keskustermostaatti verkkojännitteen päälle tai pois päältä ja kytkee sitten lämmittimen triakin päälle ja pois päältä samanaikaisesti.

Huom. Jotkin elektroniset termostaatit vaativat tietyn peruskuorman toimiakseen. SLX ei välttämättä tarjoa tarpeeksi suurta kuormaa.

Kuinka SLX toimii

Kun SLX on kytketty Adax-lämmittimiin, niitä voidaan käyttää orjalämmittiminä. SLX rekisteröi, kun keskustermostaatti on päällä ja käyttöjännite syötetään.

SLX antaa sitten signaalin kunkin lämmittimen sisäänrakennetulle triakille, joka yhdistää lämmittinelementin Adax-lämmittimissä SLX: llä ja ohjeistaa sen kytkeytymään päälle ja pois päältä synkronisesti huonekeskustermostaatin kanssa.



Tuottaja Adax AS. Adax tilaustoimisto, puh: +47 33 77 17 55. Palvelu, puh: +47 33 77 17 50
Postiosoite: PL 38, N-3061 Svelvik, Norja. www.adax.no

Tuotenumero 62295

Adax SLX Slave for Neo/Clea

For use when controlling heaters with a central room thermostat

SLX

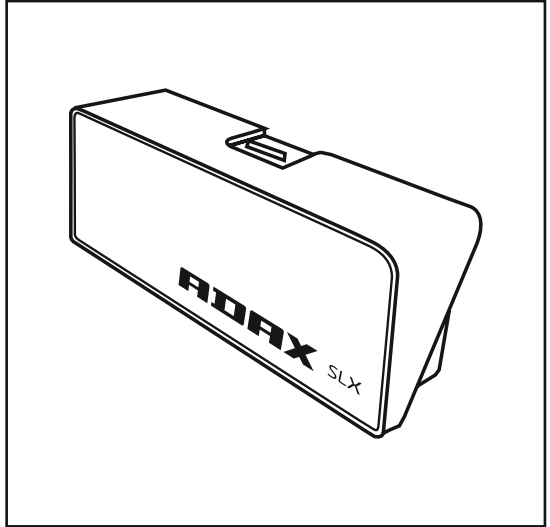
SLX is a plug-in module that turns standard Adax heaters into slave heaters.

Temperature regulation takes place from a centrally located room thermostat (mechanical or electronic). When the central room thermostat switches on and off, heaters fitted with the Adax SLX will switch on and off at the same time.

The central room thermostat must be designed to withstand the total heat output being regulated.

Specifications:

- Acts as an electronic ballast and switches the heater element on when the heater is supplied with operating voltage.
- Some electronic thermostats require a certain base load to operate. The SLX alone may not provide a high enough load, so make sure to give the thermostat the base load it requires.



SLX

Adax SLX Slave Neo/Clea White 220-400V
Adax SLX Slave Neo/Clea Black 220-400V

Art.no

910017
910018

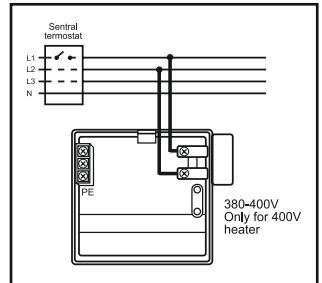
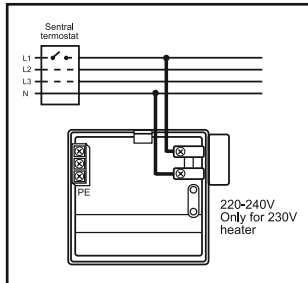
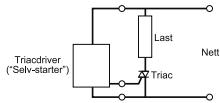
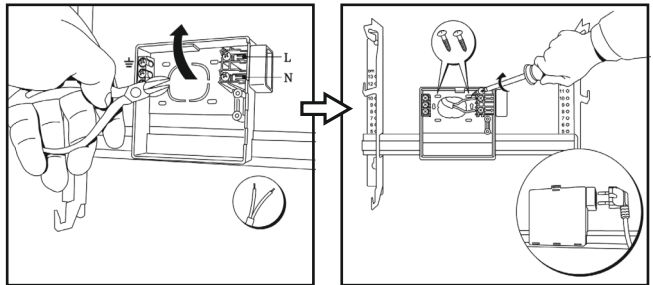
There is a triac built into all standard Adax heaters.
 This must receive a trigger signal to switch on the heater element.
 When using a central thermostat, this will switch the mains voltage on and off.
 An electronic ballast (a self-starter) is required to activate the triac in the heater and switch on the heater element. The SLX is such a module. The SLX detects whether the central thermostat is switching the mains voltage on or off and then switches the heater triac on and off at the same time.

NB: Some electronic thermostats require a certain base load to operate. The SLX may not provide a high enough load.

How the SLX works

When the SLX is plugged into Adax heaters, they can be used as slave heaters. The SLX registers when the central room thermostat is on and the operating voltage is being supplied.

The SLX will then send a signal to each heater's built-in triac that connects the heater element in Adax heaters with SLX, instructing it to switch on and off synchronously with the central room thermostat.



DECLARATION OF CONFORMITY

Adax AS, P.o.Box 38, 3061 Svelvik, Norway (Manufacturer)

We hereby declare that the thermostats and slave modules for use with convector heaters series Adax NEO H/L, CLEA H/ L, FAMN H/ L and IVER H/L:

*WT-WIFI,
WT2(BLE)-WIFI with Bluetooth,
DT- Digital thermostat
SLX slave module*

comply with the following Directives/Standards:

LVD (2014/35/EU)	EN 60335-1:2012;A11,A13 EN 60335-2-30:2009;A11
EMF	EN 62233:2008
EMC (2014/30/EU)	EN 55014-1:2017 EN 55014-2:2015 EN 60730-1:2016 EN 60730-2-9:2019 EN 61000-3-2:2019 EN 61000-3-3:2013
RED direktive (2014/53/EU)	EN 300 328: V2.1.1(2016-11), V2.2.0(2017-11) EN 301 489-1 V2.1.1 EN 301 489-17 V3.1.1
ECO design directive (2009/125/EC)	2015/1188/EU
RoHS 2 (2011/65/EU)	



Only for use with ADAX NEOH/L, CLEA H/L, FAMN H/L and IVER H/L.

Colour thermostat and slave module: White or Black

Range for use with heaters: Input 220-240 V, 400V, 250-2000W, 50/60Hz AC, IP24, CL II Double insulated

Control units for all models: DT-Digital thermostat, WT-WIFI thermostat, WT(2)/BLE – WIFI with Bluetooth or SLX-Slave module

This declaration of conformity is issued under the responsibility of:

Svelvik, February 4, 2021

Place and date of issue



Roger Dalen
Managing Director