



ASENNUSSOHJE

Sulanapitokaapeli LIME

KÄYTTÖKOHEET JA TUOTETIEDOT

LIME -sulapitoakaapelia käytetään esimerkiksi putkistojen, vesimittareiden, sadevesikaivojen ja vastaavien kohteiden sulanapitoon. Elintarvikehyväksynnän ansiosta sitä voidaan käyttää myös juomavesiputkiston sisäpuoliseen asennukseen.

Paineenkestävään läpivientiin tarvitaan erikseen saatavilla oleva läpivientinippa. Nipassa on 3/4" ja 1" kierteet joiden avulla se soveltuu käytettäväksi useimpien vesimittariventtiilien kanssa.

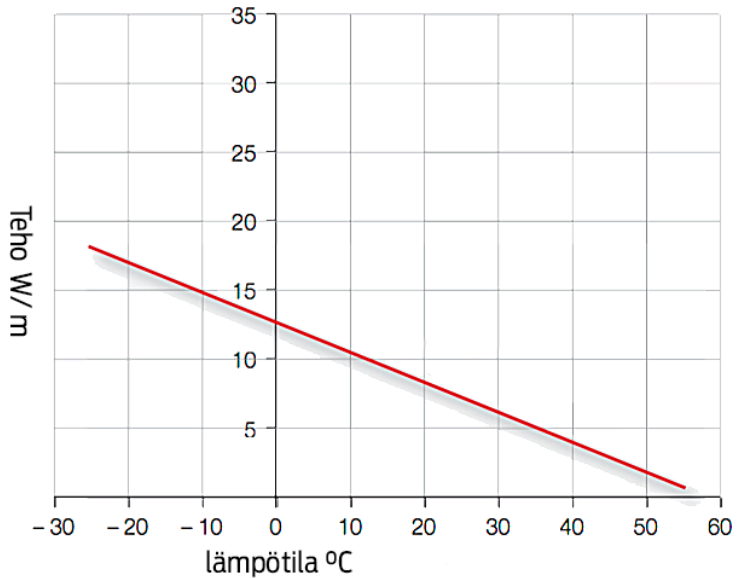


Sähkönumero	Tyyppi	Teho (W/+10 °C)	Pituus (m)
81 751 02	LIME 10W-2	20	2
81 751 04	LIME 10W-4	40	4
81 751 06	LIME 10W-6	60	6
81 751 08	LIME 10W-8	80	8
81 751 10	LIME 10W-10	100	10
81 751 13	LIME 10W-13	130	13
81 751 16	LIME 10W-16	160	16
81 751 19	LIME 10W-19	190	19
81 751 22	LIME 10W-22	220	22
81 751 25	LIME 10W-25	250	25
81 751 30	LIME 10W-30	300	30
81 751 35	LIME 10W-35	350	35
81 751 40	LIME 10W-40	400	40
81 751 45	LIME 10W-45	450	45
81 751 50	LIME 10W-50	500	50
04 350 91	LIME NIPPA	-	-

TEKNISET TIEDOT

- Itserajoittuva lämpökaapeli
- Halkaisija: 4,9 x 7,5 mm²
- Vaippa: polyeteeni
- Max. lämpötila: 65 °C
- Min. taivutussäde: 25 mm
- Max. paine: 10 bar
- Teho 10W/m (@ 10 °C)
- Käyttöjännite: 230 VAC
- Pistotulpallinen liitosjohto 2m (3 x 1,5mm²)

LIME -sulanaipitokaapelin lämpökäyrä.



ASENNUSOHJEET

- Asennus on suoritettava voimassa olevien määräysten mukaisesti.
- Lämpökaapeli ei saa ylittää liikuntasamaa.
- Tämä lämpökaapeli täyttää voimassa olevat EU-direktiivit.
- Semkon testaama ja hyväksymä.



Mikäli LIME -sulanutokaapeli asennetaan putken sisäpuolelle, on aina varmistettava ettei vesi sisällä sellaisia epäpuhtauksia jotka voisivat reagoida kaapelin ulkovaipan kanssa.

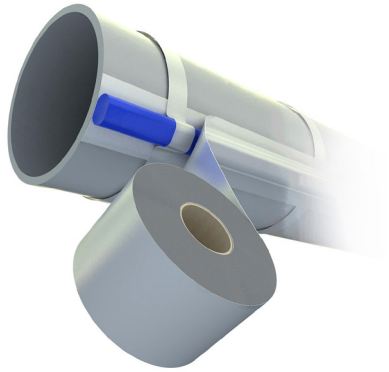
Kaapelin läpiviennissä putkistoon on käytettävä Pistesarjojen NIPPA -paineläpivientiä parhaan tiiveyden varmistamiseksi.

Lämmityskaapelin ja liitäntäjohdon välinen liitos on aina jätettävä putken ulkopuolelle. Lämpökaapelin loppupääte voi jäädä putken sisäpuolelle (max 10 bar).

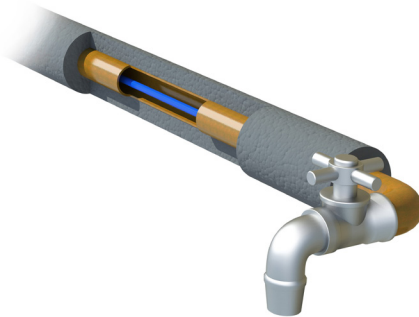
Sähköturvallisuusmäärysten mukaan putken ulkopuolisessa asennuksessa LIME -sulanutokaapelia ei saa peittää palavalla tai helposti hyttyvällä materiaalilla. Kiinnitykseen suosittelemme alumiiniteippiä.

HUOM! Vikavirtasuojakytkintä on käytettävä ja asennus merkittävä säänkestävin kyltein.

Putken ulkopuolelle asennettaessa kiinnitetään kaapeli ensin putken ympäri vedettävillä teipeillä n. 20 cm välein. Tämän jälkeen vedetään vielä pitkittäin tuleva teippaus kaapelin päälle. Parhaaseen lopputulokseen päästään eristämällä putki vielä tämän jälkeen.



Putken sisälle tuleva kaapeli. Käytä läpivientiin NIPPA -paineläpivientiä. Parhaaseen lopputulokseen päästään eristämällä putki vielä tämän jälkeen.



Lämpökaapelin ja liitosjohdon välinen liitos on aina jäätävä putken ulkopuolelle.





PISTESARJAT

TAKUUTODISTUS

PST-takuun kohde

Asennuspaikka

Nimi

Puhelin

Osoite

Postinumero/toimipaikka

Tärkeää:

Pistesarjat-takuu on voimassa vain, jos kaikki todistuksen tiedot on täytetty.

Kaapelin asennuksen ja sähköasennuksen suorittaja (yritys ja rekisteröintinro)

Kaapelin pituus

Asennuspäivä

Eristys OK

Valmistuspvm, merkitty kaapeliin

Vastus

Kaapelin asennussyvyys ja asennusväli

Ostopaikka

Sähköasentajan allekirjoitus

Asennuspiirros



PISTESARJAT

Kylänportti 2 • 02940 Espoo

Jatkokatu 2 • 15230 Lahti

p. 010 4238 770 • faksi 010 296 1225

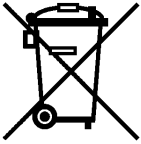
www.pistesarjat.fi • info@pistesarjat.fi

PISTESARJAT -TAKUU

Pistesarjat takaa tuotteidensa laadun ja toimivuuden ja siksi haluammekin tarjota sinulle 2 vuoden takuun (ostopäivästä) tuotteessa kuin tuotteessa. Joissakin tuotteissa voi olla jopa laajempi takuu, voit varmistaa tuotekohtaiset takuut myyjältäsi.

Takuumme on voimassa seuraavin edellytyksin:

- Sähkökytkennän on suorittanut pätevä sähköasentaja voimassa olevien määräysten ja Pistesarjojen toimittaman asennusohjeen mukaisesti.
- Mahdollisesta viasta on ilmoitettu ostopaikkaan.
- Pistesarjoille on annettu tilaisuus vianetsintään vian syyn vahvistamiseksi.
- Vianetsintää tai korjaustyötä ei suoriteta ilman Pistesarjojen suostumusta.
- Ostotapahtumasta tulee pystyä esittää tosite.



Hävitysohjeet

Elektronisia komponentteja sisältäviä laitteita EI saa hävittää kotitalousjätteiden kanssa. Ne täytyy hävittää muiden sähkö- ja elektroniikkajätteiden tavoin paikallista lainsäädäntöä noudattaen.



Pistesarjat Oy
Kylänportti 2, 02940 Espoo
p. 010 423 8770, f. 010 296 1225
myynti@pistesarjat.fi
www.pistesarjat.fi



PISTESARJAT

Tämä asennusohje on tarkistettu mahdollisimman huolellisesti. Emme kuitenkaan vastaa mahdollisista virheistä tai tietojen väärästä soveltamisesta aiheutuneista välittömistä tai välillisistä vahingoista. Oikeudet muutoksiin pidätetään. Copyright © 2016 Pistesarjat Oy. Kaikki oikeudet pidätetään.