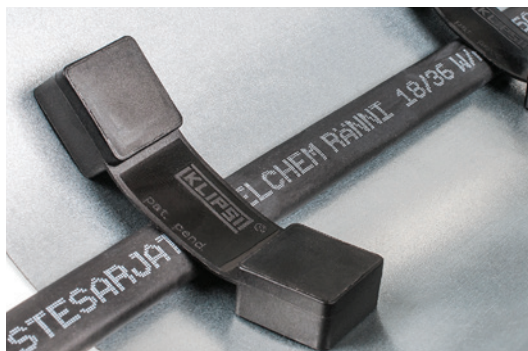




# KLIPSI®

## Magneettinen kaapelikiinnike



Klipsi®:llä kaapelit voidaan kiinnittää tukevasti kulmiin, reunoille ja kaareville pinoille.

KLIPSI® magneettipidike soveltuu erinomaisesti sulanapito- ja saatto-lämmityskaapeleiden kiinnitykseen räystäisiin, syöksyihin, katoille sekä muihin putkistoihin ja metallirakenteisiin. Joustavan rakenteensa ansiosta se kiinnittyy erittäin hyvin kaareville pinoille ja kulmiin.

Magneettipidikkeen rakenne on täysin vesitiivis. Suljettu rakenne estää myös sähköparin syntymisen kosteissa olosuhteissa ja tätä kautta epäjalomman metallin syöpmisen ja hapettumisen. Magneettipidikkeen materiaalina on Polyamidi (PA 66), joka kestää erittäin kovaa rasitusta sekä erilaisia lämpötiloja ja olosuhteita.

### TEKNISET TIEDOT

Mitat	70 x 20 x 10 mm
Magneettien koko	20 x 20 mm
Suurin kaapelin paksuus	7 mm
Suurin kaapelin leveys	31 mm
Paino	31 g
Materiaali	Polyamidi PA 66
Lämpötilankesto	-40...+170 °C
Magneettiparin suora vetolujuus	3 kg
Pakkauskoko	10 kpl

### SÄHKÖNUMERO

13 200 01

### TYYPPI

Magneettikiinnike Klipsi®