



ASENNUSSOHJE

Itserajoittuvat lämmityskaapelit PSTL 10 ja PSTL 15

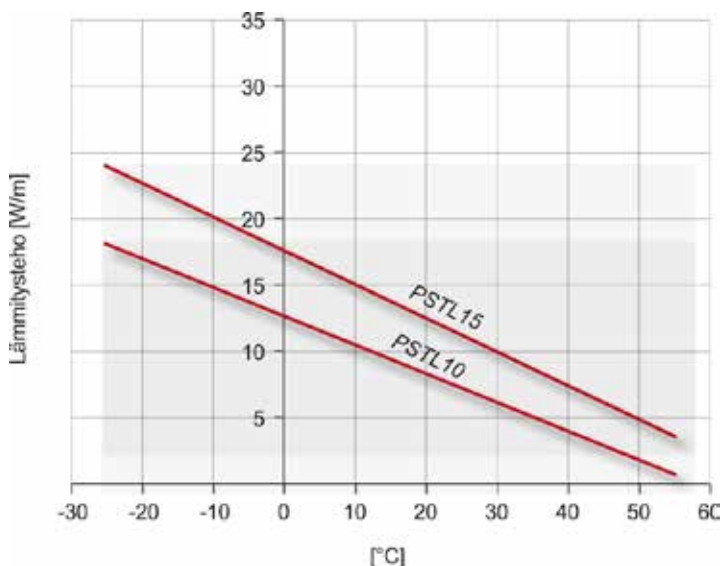


PISTESARJAT

YLEISTÄ

PSTL 10 ja PSTL 15 -lämmityskaapelit ovat markkinoiden ohuimpia itserajoittuvia kaapeleita. Ulkomitat ovat vain 8,5 x 5,8 mm. Kokonsa ja notkeutensa ansiosta ne ovat erittäin helppoja asentaa myös sellaisiin kohteisiin johon suuremmat tai jäykemmät kaapelit eivät sovellu.

Kaapelit ovat itserajoittuvia mutta suositus on käyttää aina lisäksi erillistä termostaattia. Sopivia malleja on esimerkiksi DTR-E 3102 kaksoistermostaatti, ETV-1991 DIN-kiskotermostaatti sekä isompiin järjestelmiin sopivat sulanapidon ohjauskeskukset, kuten PST 5000, ETR2-1550 ja SPK.



Sähköno	Kuvaus	Nimike
04 350 22	Itserajoittuva lämpökaapeli 10W/m	PSTL 10
04 350 23	Itserajoittuva lämpökaapeli 15W/m	PSTL 15

TEKNISET TIEDOT

- **Käyttöjännite:** 230 V AC
- **Ulkovalkaisu:** TPE-O
- **Mitat:** 8,5 x 5,8 mm
- **Johdin:** Nikkelöity kupari
- **Ympäristön lämpötila jännitteisenä:** max. 65 °C
- **Ympäristön lämpötila jännitteettömänä:** max. 65 °C
- **Taivutussäde:** 25 mm
- **Min. asennuslämpötila:** -15 °C
- **UV-Suojaus:** Kyllä

Kytentä- lämpötila (°C)	Nimelliskat- kaisuarvo (A)	Lämmitys- piirin pituus PSTL 10	Lämmitys- piirin pituus PSTL 15
+10	16	126,5	105,5
	20	126,5	105,5
0	16	115,5	97,5
	20	115,5	97,5
-10	16	106,5	91,0
	20	106,5	91,0
-20	16	99,5	85,5
	20	99,5	85,5
-40	16	85,5	77,0
	20	85,5	77,0

(Käytettävä C-laukaisukäyrän johdonsuojakytkintä)

HUOM! Asennuksessa käytettävä aina vikavirtasuojakytkintä. Sähkökytkennän suorittaneen pätevän sähköasentajan on täytettävä ja allekirjoitettava takuutodistus ja merkintätarra. Merkintätarra kiinnitetään ryhmäkeskukseen tai sen viereen. Takuutodistus luovutetaan asiakkaan säilytettäväksi mahdollisen reklamaation varalle. Takuun voimassaolo edellyttää, että takuutodistus ja merkintätarra on täytetty huolellisesti.

ASENNUS

Asennus putken ulkopuolelle.

Tarkasta, että vastus on toleranssialueella (Ω), sekä eristysvastus ($M\Omega$) maahan.

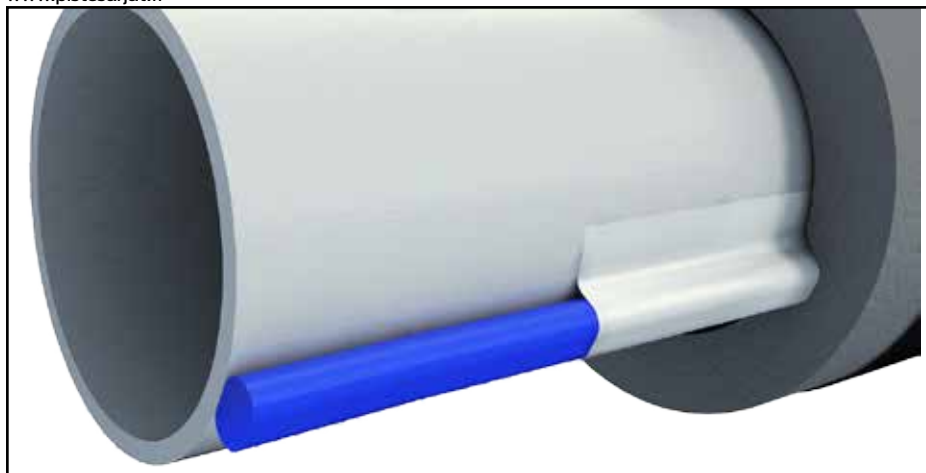
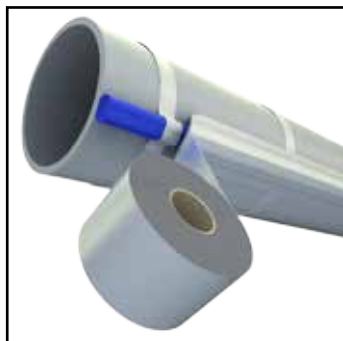
Tee loppupääte sekä kylmäkaapelijatkos tai rasiapääte näiden pakkauksessa mukana tulevan asennusohjeen mukaisesti.

Vedä lämpökaapeli vesijohtoa pitkin ja kiinnitä se alumiiniteipillä vesijohdon alapuolelle. Ensin kannattaa kiinnittää kaapeli muutamalla poikittaisella teipillä ja lopuksi vetää vielä kaapelin suuntaisesti koko matkalle teippi. Tällä varmistetaan paras mahdollinen lämmönjohtuminen kaapelista putkeen.

Lisää tarvittava eristys putken ja lämpökaapelin ympärille.

Tarkasta, että vastus on toleranssialueella (Ω), sekä eristysvastus ($M\Omega$) maahan.

Kysy lisää asennuksesta:
Pistesarjat Oy / p. 010 423 8770
www.pistesarjat.fi





PISTESARJAT

PSTL 10



PSTL 15



TAKUUTODISTUS

PST-takuun kohde

Asennuspaikka

Nimi

Puhelin

Osoite

Postinumero/toimipaikka

Tärkeää:

Pistesarjat-takuu on voimassa vain, jos kaikki todistuksen tiedot on täytetty.

Kaapelin asennuksen ja sähköasennuksen suorittaja (yritys ja rekisteröintinro)

Kaapelin pituus

Asennuspäivä

Eristys OK

Valmistuspvm, merkitty kaapeliin

Vastus

Kaapelin asennussyvyys ja asennusväli

Ostopaikka

Sähköasentajan allekirjoitus

Asennuspiirros

PISTESARJAT -TAKUU

Pistesarjat takaa tuotteidensa laadun ja toimivuuden ja siksi haluammekin tarjota sinulle 2 vuoden takuun (ostopäivästä) tuotteessa kuin tuotteessa. Joissakin tuotteissa voi olla jopa laajempi takuu, voit varmistaa tuotekohtaiset takuut myyjältäsi.

Takuumme on voimassa seuraavin edellytyksin:

- Sähkökytkennän on suorittanut pätevä sähköasentaja voimassa olevien määräysten ja Pistesarjojen toimittaman asennusohjeen mukaisesti.
- Mahdollisesta viasta on ilmoitettu ostopaikkaan.
- Pistesarjoille on annettu tilaisuus vianetsintään vian syyn vahvistamiseksi.
- Vianetsintää tai korjaustyötä ei suoriteta ilman Pistesarjojen suostumusta.
- Ostotapahtumasta tulee pystyä esittää tosite.



Hävitysohjeet

Elektronisia komponentteja sisältäviä laitteita EI saa hävittää kotitalousjätteiden kanssa. Ne täytyy hävittää muiden sähkö- ja elektroniikkajätteiden tavoin paikallista lainsäädäntöä noudattaen.



Pistesarjat Oy
Kylänportti 2, 02940 Espoo
p. 010 423 8770, f. 010 296 1225
myynti@pistesarjat.fi
www.pistesarjat.fi



Tämä asennusohje on tarkistettu mahdollisimman huolellisesti. Emme kuitenkaan vastaa mahdollisista virheistä tai tietojen vääärstä soveltamisesta aiheutuneista välittömistä tai välillisistä vahingoista. Oikeudet muutoksiin pidätetään. Copyright © 2017 Pistesarjat Oy. Kaikki oikeudet pidätetään.