



Barryvox® 2

Краткое руководство

SWISS DESIGN SINCE 1862

Контактная информация:

Швейцария (головной офис)
Mammut Sports Group AG
Birren 5, CH-5703 Seon
+41 (0)62 769 81 81
info@mammut.com

Европа
Mammut Sports Group GmbH
Mammut Basecamp 1
DE-87787 Wolfertschwenden
+49 (0)8334 3620 0
germany@mammut.com

Северная Америка
Mammut Sports Inc.
453 Hurricane Lane
Williston, US-VT 05495
+1 800 451 5127
info@mammutusa.com

Дополнительная информация:

Barryvox® App
Конфигурация устройства
Barryvox® 2, обновления прошивки,
тренировочный парк Barryvox®,
продление гарантии

Barryvox.com
Лавинные курсы, руководство,
поддержка оборудования,
продление гарантии

1. Введение

Поздравляем с покупкой Barryvox® 2. В настоящем руководстве собраны основные принципы работы и использования вашего лавинного датчика. Лавинный датчик Barryvox® подходит для всех видов спорта в лавиноопасной местности, поскольку они представляют собой опасность. Знания и опыт необходимы для снижения риска травм или смерти. Не выходите на местность без сопровождения опытного проводника или без достаточной подготовки и опыта. Будьте внимательны, рациональны и осознавайте возможные опасности. Не отправляйтесь в лавиноопасную местность в одиночку. Вы ОБЯЗАНЫ прочитать и понять руководство пользователя перед использованием лавинного датчика в лавиноопасной местности! Неправильное использование может существенно ухудшить процесс поиска погребенных под снегом лиц, а также функциональность и безопасность этого устройства. Лавинный датчик всегда должен быть надежно прикреплен к вашему телу. В чрезвычайной ситуации очень важно хорошо владеть теорией и практикой действий в условиях лавин и регулярно тренироваться. Тщательно строите планы и никогда не отправляйтесь в лавиноопасную местность без базовой четверки (лавинный датчик, попата, зонд и лавинный рюкзаки).

2. Первые шаги

2.1. Застегните страховочный ремень и вставьте батарейки

- Прикрепите страховочный ремень к петле на устройстве.
- Откройте батарейный отсек, вставьте входящие в комплект щелочные батарейки и закройте крышку до щелчка.

2.2. Установите приложение Barryvox®

- Установить: обновления прошивки
- Организовать: конфигурация устройства
- Тренинг: тренировочный парк Barryvox®
- Преимущество: продление гарантии

2.3. Приложение установлено? Подключите свой Barryvox® по Bluetooth®

- Включите Bluetooth на своем смартфоне, откройте приложение Barryvox® и выберите «Добавить устройство».
- Переведите главный переключатель Barryvox® из режима «OFF» в режим «SEND». После включения Bluetooth активен в течение 90 секунд.
- Подключение Bluetooth между Barryvox® и смартфоном установлено.
- Подтвердите на своем смартфоне кнопкой «Подключиться».
- Отключитесь в приложении после внесения всех изменений. Теперь Barryvox® издает три звуковых сигнала, подтверждающие, что датчик находится в режиме передачи.

Не используйте соединение Bluetooth во время выхода на маршрут! Пока Barryvox® подключено к смартфону, он не будет отправлять сигнал.

Руководство

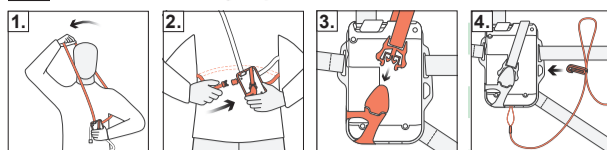
A	Главный переключатель OFF / SEND / SEARCH Положение «OFF»: устройство выключено Положение «SEND»: устройство в режиме передачи сигнала Положение «SEARCH»: устройство в режиме поиска
B	Кнопка разблокировки Удерживайте, чтобы переместить главный переключатель из режима «SEND». Кнопка разблокировки не требуется для установки в режим «SEND».
C	Помощь при переключении из режима «SEARCH» в режим «SEND» Переключение из «SEARCH» на «SEND»
D	Кнопка «Отмечено» Подтвердите свой выбор В режиме «SEARCH»: отметьте обнаруженного погребенного под снегом человека
E	Батарейный отсек
F	Петля страховочного ремня
G	Лампа индикатора «SEND» Мигает каждую секунду: нормальный сигнал передачи Не мигает: неисправный сигнал передачи (обратите внимание на предупреждение на дисплее) В режиме спасения «SEND», двойное мигание каждые 3 с
H	Динамик

Пользовательский интерфейс

SEND		В первые несколько секунд после включения: Групповая проверка
SEND		Символ Bluetooth (мигает в течение 90 секунд после включения; в течение этого времени может быть установлено соединение со смартфоном)
SEND		Состояние батарейки
SEND		Режим передачи сигнала
SEND		Подтверждение самотестирования
SEND		Член группы
SEND		Руководитель
SEND		Информация о статусе или примечание для руководителя
SEND		Нажмите кнопку «Отметить», чтобы завершить проверку группы и перейти в режим «SEND»
SEARCH		Направление поиска
SEARCH		Поиск сигнала
SEARCH		Выбранный погребенный под снегом человек
SEARCH		Расстояние до обнаруженного сигнала

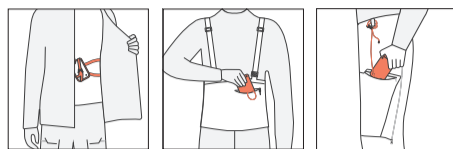
3. On Tour

3.1. Надеваем систему переноски



- Наденьте черный ремень системы переноски через голову и левую руку.
- Оберните серую резинку вокруг талии и застегните быстроразъемную застежку. Отрегулируйте длину ремней так, чтобы система переноски плотно и надежно прилегалась к телу.
- Вставьте Barryvox® в держатель так, чтобы дисплей был обращен к системе переноски, и защелкните быстроразъемную застежку вокруг Barryvox®.
- Прикрепите карабин страховочного ремня к системе переноски.

Предупреждение



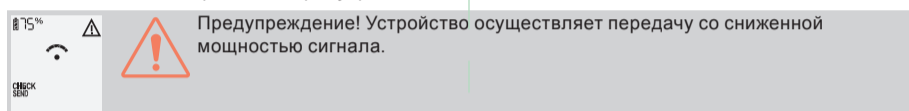
- Носите Barryvox® в системе переноски (рекомендуется) поверх основного слоя одежды и накрывайте его минимум одним слоем одежды.
- Носите Barryvox® без системы переноски в переднем кармане брюк на молнии или в кармане нагрудника. Прикрепите предохранительный ремень к брюкам или протяните его через ремень.
- Всегда направляйте дисплей Barryvox® к телу.

3.2. Проверьте расстояние от источников помех

На сигнал лавинного датчика могут негативно повлиять металлические или электронные предметы. Среди них смартфоны, радиоприемники, налобные фонари, спортивные часы, экшн-камеры, перчатки с подогревом, кардиостимуляторы и магнитные кнопки. Убедитесь, что ваш лавинный датчик находится как минимум на следующем расстоянии от металлических или электронных объектов:

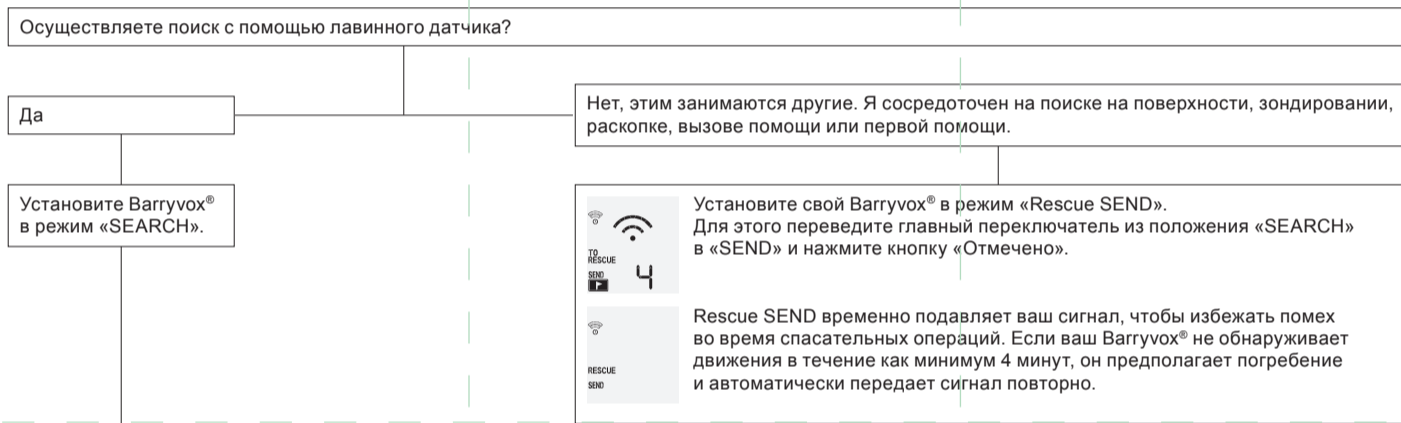
- При передаче сигнала: 20 см
- В режиме поиска: 50 см и с отключенными электронными устройствами

Barryvox® непрерывно проводит самодиагностику с момента включения, проверяя состояние батареи и общую функциональность. Следуйте инструкциям на своем Barryvox® и не отправляйтесь на местность, если отображается предупреждение.

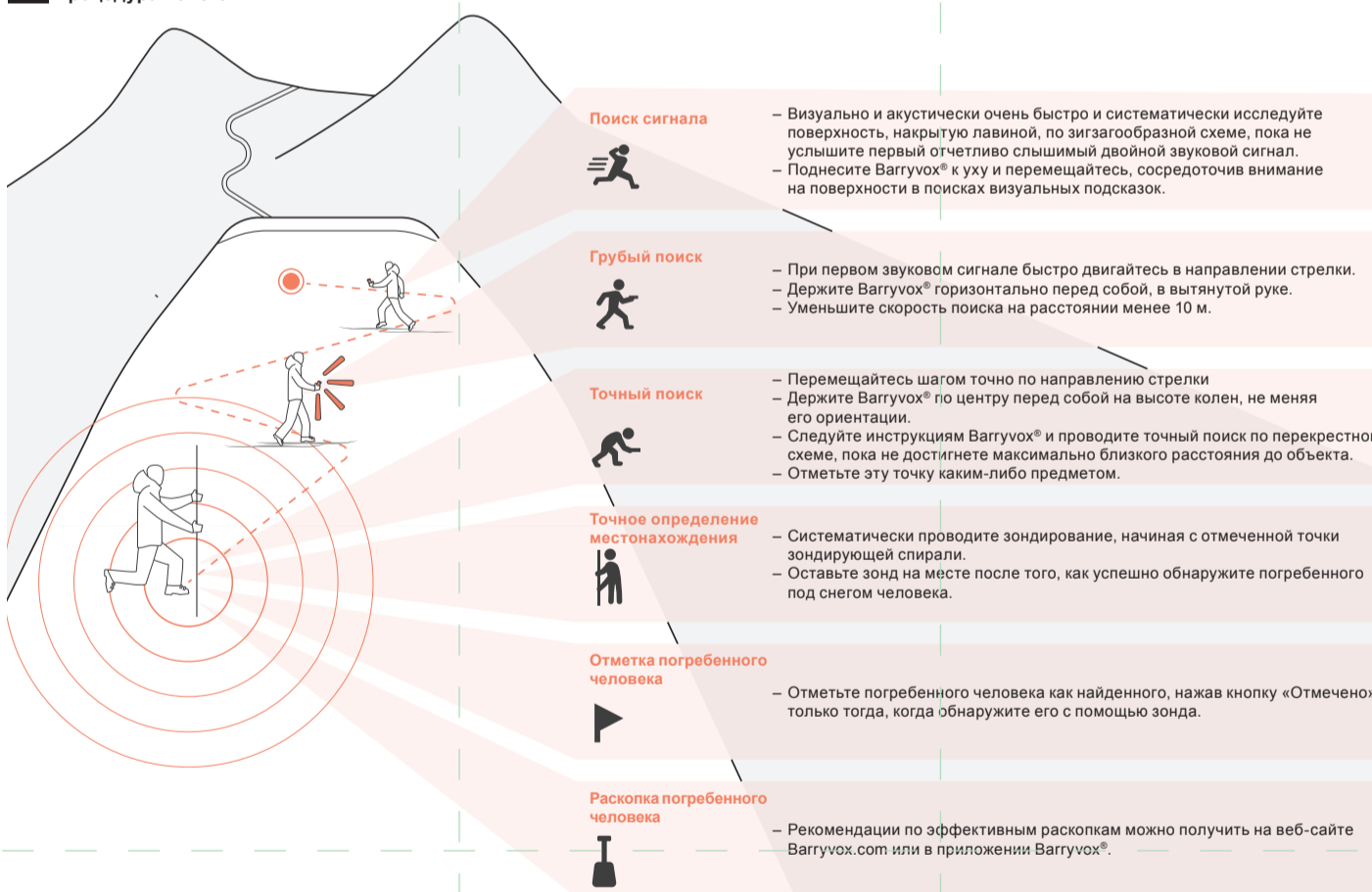


4. В режиме поиска

Чтобы поиск погребенных под снегом лиц в чрезвычайной ситуации был успешным, должно проводиться четкое и регулярное обучение. Информацию о процедуре поисково-спасательных работ, мобильном тренировочном парке Barryvox® и лавинных курсах рядом с вами можно найти на Barryvox.com и в приложении Barryvox®.



4.1. Процедура поиска



4.2. Процедура поиска нескольких погребенных под снегом лиц

Если под снегом погребено несколько человек, продолжайте поиски. Отслеживайте их всех на своем Barryvox®. Символ флажка на боковой панели указывает на то, что погребенный под снегом человек обнаружен и отмечен.

4.3. Автоматическое переключение с поиска на отправку сигнала

Если во время поиска вы попали под вторичную лавину, Barryvox® автоматически переключится в режим «SEND» через 4 минуты без вашего вмешательства или движения.

5. Обслуживание

5.1. Осмотр

- До и после каждого выхода на маршрут**
- Корпус не должен быть поврежден, а дисплей должен быть легко читаемым.
 - Все переключатели и кнопки должны работать корректно.
 - Отсек для батареек должен быть сухим и не иметь следов коррозии.
 - Перед каждым выходом уровень заряда батареек вашего Barryvox® должен быть не ниже 40% для щелочных батареек.

- Перед началом сезона**
- Проверьте, требуется ли вам заменить батарейки, и используйте только новые щелочные (LR03/AAA) батарейки того же типа и ни в коем случае не используйте аккумуляторные батарейки. Всегда заменяйте все батарейки одновременно.
 - Проверьте наличие обновлений прошивки.

- После завершения сезона**
- Извлеките батарейки из устройства, чтобы предотвратить утечку при длительном хранении.
 - Регулярно сдавайте устройство на проверку в официальный сервис. Дата следующего технического обслуживания отображается при выключении вашего Barryvox®.

5.2. Информация по безопасности

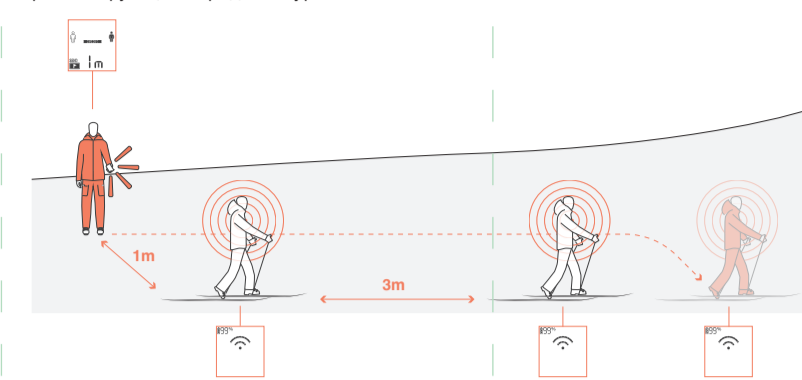
- Обратите внимание на следующие инструкции по безопасности и свяжитесь с нами, если у вас есть какие-либо вопросы или вы в чем-то не уверены. Barryvox® был разработан с максимальной тщательностью и учетом всех факторов, связанных с безопасностью. Тем не менее, сохраняются следующие потенциальные риски:
- Риск потери устройства при его неправильной переноске: храните Barryvox® в предназначенной для него системе переноски или в надежной сумке и закрепите его страховочным ремнем.
 - Риск взрыва из-за ненадлежащего использования или повреждения батареек, риск некорректного отображения емкости батареек из-за неправильного использования. Используйте только щелочные (LR03/AAA) батарейки 1,5 В. Не используйте поврежденные батарейки.

3.3. Настройка на отправку сигнала («SEND»)

Держите Barryvox® в режиме «SEND» во всех ситуациях, когда существует риск схода лавины. Для экономии энергии дисплей выключается через 30 секунд. Нажмите любую кнопку, чтобы повторно активировать его.

3.4. Выполнение групповой проверки

Перед отправкой на местность лавинные датчики всех участников группы должен проверить руководитель группы с помощью функции групповой проверки. Barryvox® проверяет корректность работы функции передачи и уровень сигнала.



- Все члены группы переключают свои лавинные датчики в режим «SEND».
- Руководитель переводит Barryvox® из режима «OFF» в режим «SEND» и нажимает кнопку «Отмечено» в течение первых 5 секунд, чтобы запустить групповую проверку.
- Члены группы стоят на расстоянии не менее 3 м друг от друга, чтобы исключить помехи от датчиков.
- Руководитель проверяет сигнал всех лавинных датчиков поочередно с расстояния 1 м, но не менее 0,5 м.

Barryvox® руководителя должен подать как минимум один двойной звуковой сигнал и выдать подтверждение «Group Check OK» в пределах тестового расстояния для каждого проверяемого лавинного датчика.

- Не используйте проверяемое устройство, если в пределах отображаемого испытательного расстояния не слышен звук или отображается предупреждение.
- В случае отклонений проверьте:
- Установлен ли на лавинном датчике режим «SEND»?
 - Исправны ли батарейки?
 - Соблюдаются ли правила расстояния?
- Предупреждение продолжает отображаться? Проверьте свое устройство у производителя.

- Руководитель завершает групповую проверку нажатием кнопки «Отмечено», тем самым переключаясь на «SEND». Это подтверждается последовательностью трех звуковых сигналов.

Rescue SEND временно подавляет ваш сигнал, чтобы избежать помех во время спасательных операций. Если ваш Barryvox® не обнаруживает движения в течение как минимум 4 минут, он предполагает погребение и автоматически передает сигнал повторно.

Rescue SEND временно подавляет ваш сигнал, чтобы избежать помех во время спасательных операций. Если ваш Barryvox® не обнаруживает движения в течение как минимум 4 минут, он предполагает погребение и автоматически передает сигнал повторно.

Rescue SEND временно подавляет ваш сигнал, чтобы избежать помех во время спасательных операций. Если ваш Barryvox® не обнаруживает движения в течение как минимум 4 минут, он предполагает погребение и автоматически передает сигнал повторно.

Rescue SEND временно подавляет ваш сигнал, чтобы избежать помех во время спасательных операций. Если ваш Barryvox® не обнаруживает движения в течение как минимум 4 минут, он предполагает погребение и автоматически передает сигнал повторно.

Rescue SEND временно подавляет ваш сигнал, чтобы избежать помех во время спасательных операций. Если ваш Barryvox® не обнаруживает движения в течение как минимум 4 минут, он предполагает погребение и автоматически передает сигнал повторно.

Rescue SEND временно подавляет ваш сигнал, чтобы избежать помех во время спасательных операций. Если ваш Barryvox® не обнаруживает движения в течение как минимум 4 минут, он предполагает погребение и автоматически передает сигнал повторно.

Rescue SEND временно подавляет ваш сигнал, чтобы избежать помех во время спасательных операций. Если ваш Barryvox® не обнаруживает движения в течение как минимум 4 минут, он предполагает погребение и автоматически передает сигнал повторно.

Rescue SEND временно подавляет ваш сигнал, чтобы избежать помех во время спасательных операций. Если ваш Barryvox® не обнаруживает движения в течение как минимум 4 минут, он предполагает погребение и автоматически передает сигнал повторно.

Rescue SEND временно подавляет ваш сигнал, чтобы избежать помех во время спасательных операций. Если ваш Barryvox® не обнаруживает движения в течение как минимум 4 минут, он предполагает погребение и автоматически передает сигнал повторно.

Rescue SEND временно подавляет ваш сигнал, чтобы избежать помех во время спасательных операций. Если ваш Barryvox® не обнаруживает движения в течение как минимум 4 минут, он предполагает погребение и автоматически передает сигнал повторно.

Rescue SEND временно подавляет ваш сигнал, чтобы избежать помех во время спасательных операций. Если ваш Barryvox® не обнаруживает движения в течение как минимум 4 минут, он предполагает погребение и автоматически передает сигнал повторно.

Rescue SEND временно подавляет ваш сигнал, чтобы избежать помех во время спасательных операций. Если ваш Barryvox® не обнаруживает движения в течение как минимум 4 минут, он предполагает погребение и автоматически передает сигнал повторно.

Rescue SEND временно подавляет ваш сигнал, чтобы избежать помех во время спасательных операций. Если ваш Barryvox® не обнаруживает движения в течение как минимум 4 минут, он предполагает погребение и автоматически передает сигнал повторно.

Rescue SEND временно подавляет ваш сигнал, чтобы избежать помех во время спасательных операций. Если ваш Barryvox® не обнаруживает движения в течение как минимум 4 минут, он предполагает погребение и автоматически передает сигнал повторно.

Rescue SEND временно подавляет ваш сигнал, чтобы избежать помех во время спасательных операций. Если ваш Barryvox® не обнаруживает движения в течение как минимум 4 минут, он предполагает погребение и автоматически передает сигнал повторно.

Rescue SEND временно подавляет ваш сигнал, чтобы избежать помех во время спасательных операций. Если ваш Barryvox® не обнаруживает движения в течение как минимум 4 минут, он предполагает погребение и автоматически передает сигнал повторно.

Rescue SEND временно подавляет ваш сигнал, чтобы избежать помех во время спасательных операций. Если ваш Barryvox® не обнаруживает движения в течение как минимум 4 минут, он предполагает погребение и автоматически передает сигнал повторно.

Rescue SEND временно подавляет ваш сигнал, чтобы избежать помех во время спасательных операций. Если ваш Barryvox® не обнаруживает движения в течение как минимум 4 минут, он предполагает погребение и автоматически передает сигнал повторно.

Rescue SEND временно подавляет ваш сигнал, чтобы избежать помех во время спасательных операций. Если ваш Barryvox® не обнаруживает движения в течение как минимум 4 минут, он предполагает погребение и автоматически передает сигнал повторно.

Rescue SEND временно подавляет ваш сигнал, чтобы избежать помех во время спасательных операций. Если ваш Barryvox® не обнаруживает движения в течение как минимум 4 минут, он предполагает погребение и автоматически передает сигнал повторно.

Rescue SEND временно подавляет ваш сигнал, чтобы избежать помех во время спасательных операций. Если ваш Barryvox® не обнаруживает движения в течение как минимум 4 минут, он предполагает погребение и автоматически передает сигнал повторно.

Rescue SEND временно подавляет ваш сигнал, чтобы избежать помех во время спасательных операций. Если ваш Barryvox® не обнаруживает движения в течение как минимум 4 минут, он предполагает погребение и автоматически передает сигнал повторно.

Rescue SEND временно подавляет ваш сигнал, чтобы избежать помех во время спасательных операций. Если ваш Barryvox® не обнаруживает движения в течение как минимум 4 минут, он предполагает погребение и автоматически передает сигнал повторно.

Rescue SEND временно подавляет ваш сигнал, чтобы избежать помех во время спасательных операций. Если ваш Barryvox® не обнаруживает движения в течение как минимум 4 минут, он предполагает погребение и автоматически передает сигнал повторно.

Rescue SEND временно подавляет ваш сигнал, чтобы избежать помех во время спасательных операций. Если ваш Barryvox® не обнаруживает движения в течение как минимум 4 минут, он предполагает погребение и автоматически передает сигнал повторно.

Rescue SEND временно подавляет ваш сигнал, чтобы избежать помех во время спасательных операций. Если ваш Barryvox® не обнаруживает движения в течение как минимум 4 минут, он предполагает погребение и автоматически передает сигнал повторно.

Rescue SEND временно подавляет ваш сигнал, чтобы избежать помех во время спасательных операций. Если ваш Barryvox® не обнаруживает движения в течение как минимум 4 минут, он предполагает погребение и автоматически передает сигнал повторно.

Rescue SEND временно подавляет ваш сигнал, чтобы избежать помех во время спасательных операций. Если ваш Barryvox® не обнаруживает движения в течение как минимум 4 минут, он предполагает погребение и автоматически передает сигнал повторно.

Rescue SEND временно подавляет ваш сигнал, чтобы избежать помех во время спасательных операций. Если ваш Barryvox® не обнаруживает движения в течение как минимум 4 минут, он предполагает погребение и автоматически передает сигнал повторно.

Rescue SEND временно подавляет ваш сигнал, чтобы избежать помех во время спасательных операций. Если ваш Barryvox® не обнаруживает движения в течение как минимум 4 минут, он предполагает погребение и автоматически передает сигнал повторно.

Rescue SEND временно подавляет ваш сигнал, чтобы избежать помех во время спасательных операций. Если ваш Barryvox® не обнаруживает движения в течение как минимум 4 минут, он предполагает погребение и автоматически передает сигнал повторно.

Rescue SEND временно подавляет ваш сигнал, чтобы избежать помех во время спасательных операций. Если ваш Barryvox® не обнаруживает движения в течение как минимум 4 минут, он предполагает погребение и автоматически передает сигнал повторно.

Rescue SEND временно подавляет ваш сигнал, чтобы избежать помех во время спасательных операций. Если ваш Barryvox® не обнаруживает движения в течение как минимум 4 минут, он предполагает погребение и автоматически передает сигнал повторно.

Rescue SEND временно подавляет ваш сигнал, чтобы избежать помех во время спасательных операций. Если ваш Barryvox® не обнаруживает движения в течение как минимум 4 минут, он предполагает погребение и автоматически передает сигнал повторно.

Rescue SEND временно подавляет ваш сигнал, чтобы избежать помех во время спасательных операций. Если ваш Barryvox® не обнаруживает движения в течение как минимум 4 минут, он предполагает погребение и автоматически передает сигнал повторно.

Rescue SEND временно подавляет ваш сигнал, чтобы избежать помех во время спасательных операций. Если ваш Barryvox® не обнаруживает движения в течение как минимум 4 минут, он предполагает погребение и автоматически передает сигнал повторно.

Rescue SEND временно подавляет ваш сигнал, чтобы избежать помех во время спасательных операций. Если ваш Barryvox® не обнаруживает движения в течение как минимум 4 минут, он предполагает погребение и автоматически передает сигнал повторно.

Rescue SEND временно подавляет ваш сигнал, чтобы избежать помех во время спасательных операций. Если ваш Barryvox® не обнаруживает движения в течение как минимум 4 минут, он предполагает погребение и автоматически передает сигнал повторно.

Rescue SEND временно подавляет ваш сигнал, чтобы избежать помех во время спасательных операций. Если ваш Barryvox® не обнаруживает движения в течение как минимум 4 минут, он предполагает погребение и автоматически передает сигнал повторно.

Rescue SEND временно подавляет ваш сигнал, чтобы избежать помех во время спасательных операций. Если ваш Barryvox® не обнаруживает движения в течение как минимум 4 минут, он предполагает погребение и автоматически передает сигнал повторно.

Rescue SEND временно подавляет ваш сигнал, чтобы избежать помех во время спасательных операций. Если ваш Barryvox® не обнаруживает движения в течение как минимум 4 минут, он предполагает погребение и автоматически передает сигнал повторно.

Rescue SEND временно подавляет ваш сигнал, чтобы избежать помех во время спасательных операций. Если ваш Barryvox® не обнаруживает движения в течение как минимум 4 минут, он предполагает погребение и автоматически передает сигнал повторно.

Rescue SEND временно подавляет ваш сигнал, чтобы избежать помех во время спасательных операций. Если ваш Barryvox® не обнаруживает движения в течение как минимум 4 минут, он предполагает погребение и автоматически передает сигнал повторно.

Rescue SEND временно подавляет ваш сигнал, чтобы избежать помех во время спасательных операций. Если ваш Barryvox® не обнаруживает движения в течение как минимум 4 минут, он предполагает погребение и автоматически передает сигнал повторно.

Rescue SEND временно подавляет ваш сигнал, чтобы избежать помех во время спасательных операций. Если ваш Barryvox® не обнаруживает движения в течение как минимум 4 минут, он предполагает погребение и автоматически передает сигнал повторно.

Rescue SEND временно подавляет ваш сигнал, чтобы избежать помех во время спасательных операций. Если ваш Barryvox® не обнаруживает движения в течение как минимум 4 минут, он предполагает погребение и автоматически передает сигнал повторно.

Rescue SEND временно подавляет ваш сигнал, чтобы избежать помех во время спасательных операций. Если ваш Barryvox® не обнаруживает движения в течение как минимум 4 минут, он предполагает погребение и автоматически передает сигнал повторно.

Rescue SEND временно подавляет ваш сигнал, чтобы избежать помех во время спасательных операций. Если ваш Barryvox® не обнаруживает движения в течение как минимум 4 минут, он предполагает погребение и автоматически передает сигнал повторно.

Rescue SEND временно подавляет ваш сигнал, чтобы избежать помех во время спасательных операций. Если ваш Barryvox® не обнаруживает движения в течение как минимум 4 минут, он предполагает погребение и автоматически передает сигнал повторно.

Rescue SEND временно подавляет ваш сигнал, чтобы избежать помех во время спасательных операций. Если ваш Barryvox® не обнаруживает движения в течение как минимум 4 минут, он предполагает погребение и автоматически передает сигнал повторно.

Rescue SEND временно подавляет ваш сигнал, чтобы избежать помех во время спасательных операций. Если ваш Barryvox® не обнаруживает движения в течение как минимум 4 минут, он предполагает погребение и автоматически передает сигнал повторно.

Rescue SEND временно подавляет ваш сигнал, чтобы избежать помех во время спасательных операций. Если ваш Barryvox® не обнаруживает движения в течение как минимум 4 минут, он предполагает погребение и автоматически передает сигнал повторно.

Rescue SEND временно подавляет ваш сигнал, чтобы избежать помех во время спасательных операций. Если ваш Barryvox® не обнаруживает движения в течение как минимум 4 минут, он предполагает погребение и автоматически передает сигнал повторно.

Rescue SEND временно подавляет ваш сигнал, чтобы избежать помех во время спасательных операций. Если ваш Barryvox® не обнаруживает движения в течение как минимум 4 минут, он предполагает погребение и автоматически передает сигнал повторно.

Rescue SEND временно подавляет ваш сигнал, чтобы избежать помех во время спасательных операций. Если ваш Barryvox® не обнаруживает движения в течение как минимум 4 минут, он предполагает погребение и автоматически передает сигнал повторно.

Rescue SEND временно подавляет ваш сигнал, чтобы избежать помех во время спасательных операций. Если ваш Barryvox® не обнаруживает движения в течение как минимум 4 минут, он предполагает погребение и автоматически передает сигнал повторно.

Rescue SEND временно подавляет ваш сигнал, чтобы избежать помех во время спасательных операций. Если ваш Barryvox® не обнаруживает движения в течение как минимум 4 минут, он предполагает погребение и автоматически передает сигнал повторно.

Rescue SEND временно подавляет ваш сигнал, чтобы избежать помех во время спасательных операций. Если ваш Barryvox® не обнаруживает движения в течение как минимум 4 минут, он предполагает погребение и автоматически передает сигнал повторно.

Rescue SEND временно подавляет ваш сигнал, чтобы избежать помех во время спасательных операций. Если ваш Barryvox® не обнаруживает движения в течение как минимум 4 минут, он предполагает погребение и автоматически передает сигнал повторно.

Rescue SEND временно подавляет ваш сигнал, чтобы избежать помех во время спасательных операций. Если ваш Barryvox® не обнаруживает движения в течение как минимум 4 минут, он предполагает погребение и автоматически передает сигнал повторно.

Rescue SEND временно подавляет ваш сигнал, чтобы избежать помех во время спасательных операций. Если ваш Barryvox® не обнаруживает движения в течение как минимум 4 минут, он предполагает погребение и автоматически передает сигнал повторно.

Rescue SEND временно подавляет ваш сигнал, чтобы избежать помех во время спасательных операций. Если ваш Barryvox® не обнаруживает движения в течение как минимум 4 минут, он предполагает погребение и автоматически передает сигнал повторно.

Rescue SEND временно подавляет ваш сигнал, чтобы избежать помех во время спасательных операций. Если ваш Barryvox® не обнаруживает движения в течение как минимум 4 минут, он предполагает погребение и автоматически передает сигнал повторно.

Rescue SEND временно подавляет ваш сигнал, чтобы избежать помех во время спасательных операций. Если ваш Barryvox® не обнаруживает движения в течение как минимум 4 минут, он предполагает погребение и автоматически передает сигнал повторно.

Rescue SEND временно подавляет ваш сигнал, чтобы избежать помех во время спасательных операций. Если ваш Barryvox® не обнаруживает движения в течение как минимум 4 минут, он предполагает погребение и автоматически передает сигнал повторно.

Rescue SEND временно подавляет ваш сигнал, чтобы избежать помех во время спасательных операций. Если ваш Barryvox® не обнаруживает движения в течение как минимум 4 минут, он предполагает погребение и автоматически передает сигнал повторно.