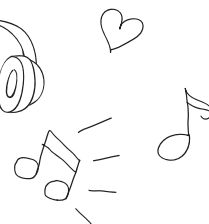
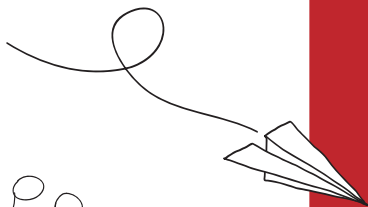


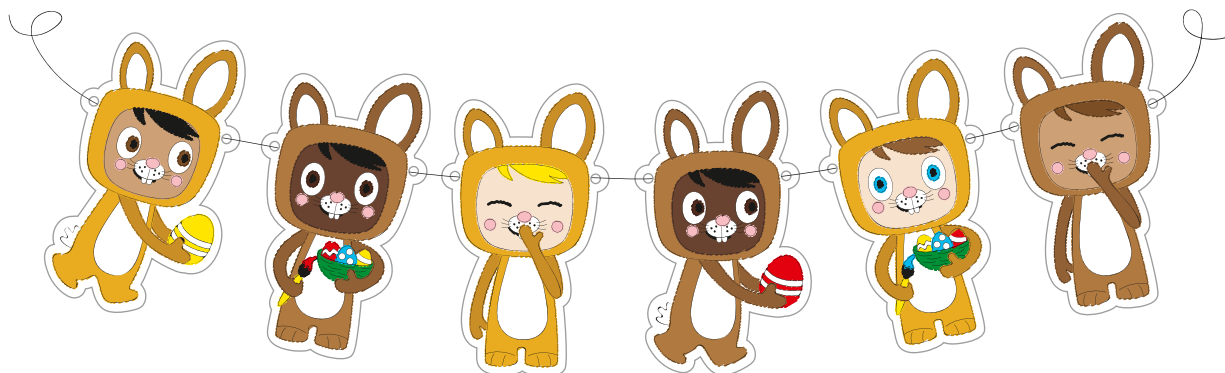


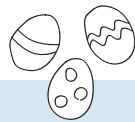
tonies®

Livret de Pâques



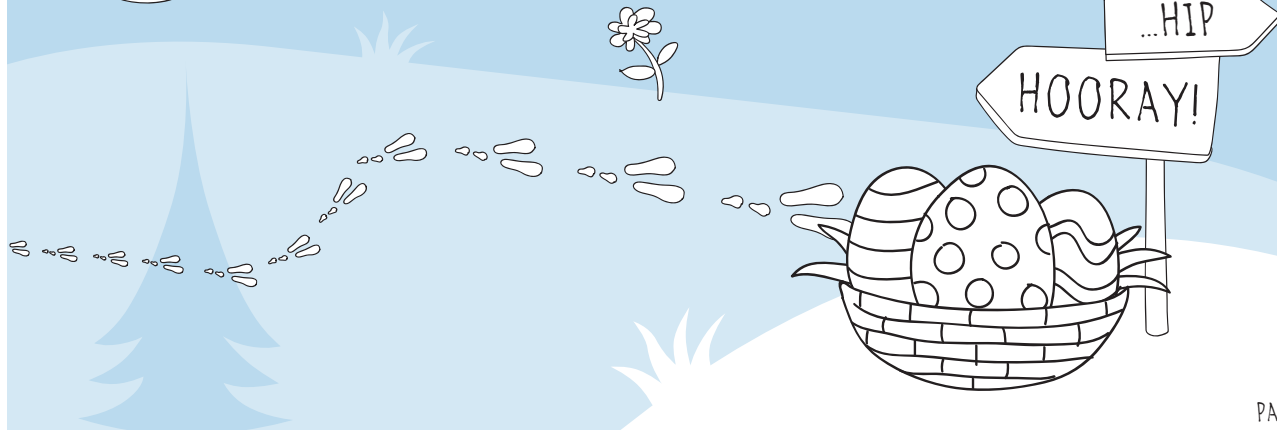
Joue, *crée et*
cuisine avec les
Tonies *Créatifs*





1

CHASSE AUX ŒUFS

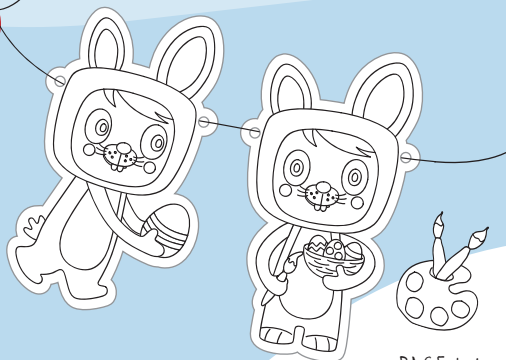


PAGE 3



2

CRÉATION

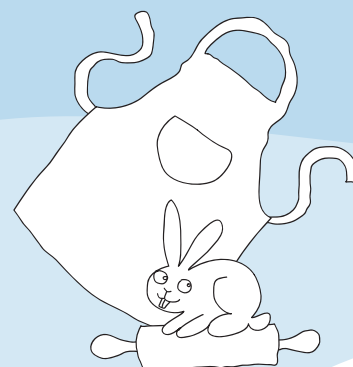


PAGE 4-6



3

PÂTISSERIE



PAGE 7-8

JE ME SUIS DÉGUISE EN LAPIN DE PÂQUES



Quel est le meilleur endroit pour cacher des œufs ? Comment fabriquer une guirlande de Pâques et cuisiner des biscuits Tonies ? J'ai mis beaucoup d'idées dans mon panier pour toi. Amuse-toi bien et passe de joyeuses fêtes de Pâques !



1 CHASSE AUX ŒUFS

Hop, hop, *hop* !

La meilleure activité de Pâques, c'est de partir à la chasse aux œufs ! Voici quelques conseils pour une quête passionnante avec ton Tonie Créatif.

Voici ce qu'il faut faire :
Laisse quelques secondes entre les indices. Parle fort et clairement. Assure-toi que le contenu a été entièrement téléchargé avant de commencer.

1. Le parcours

Pars à la chasse aux œufs de Pâques dans le jardin, le parc ou chez toi : découvre les meilleurs endroits pour cacher tes œufs. Élabore un petit parcours et crée des indices pour les cachettes.

3. C'est là que le Tonie Créatif entre en jeu

Enregistre des questions, des indices et des sons sur ton Tonie Créatif. Tu ne sais pas comment ça marche ? Tu trouveras un guide sur notre chaîne YouTube : tonies_france

2. Cachettes et indices

Tu dois concevoir ta chasse aux œufs de Pâques avec des questions que le Tonie Créatif énoncera. Il peut ensuite te guider dans ta quête, en te donnant des conseils en cours de route.

4. La chasse aux œufs commence !

Place le Tonie Créatif sur la Toniebox et commence par la première question. Pendant la quête, il suffit de retirer le Tonie Créatif de la Toniebox. Lorsque tu trouves un œuf, remets le Tonie Créatif et passe à la question suivante.

CACHETTE : BANC
QUESTION : OÙ GRAND-PÈRE AIME-T-IL S'ASSEOIR EN ÉTÉ ?

CACHETTE : BAC À SABLE
QUESTION : QUEL EST TON ENDROIT PRÉFÉRÉ ?

CACHETTE : PARTERRE DE FLEURS
QUELLES SONT LES FLEURS QUI FLEURISSENT EN CE MOMENT ?

CACHETTE : ARROSOIR
AVEC QUOI MAMAN ARROSE-T-ELLE LES FLEURS ?

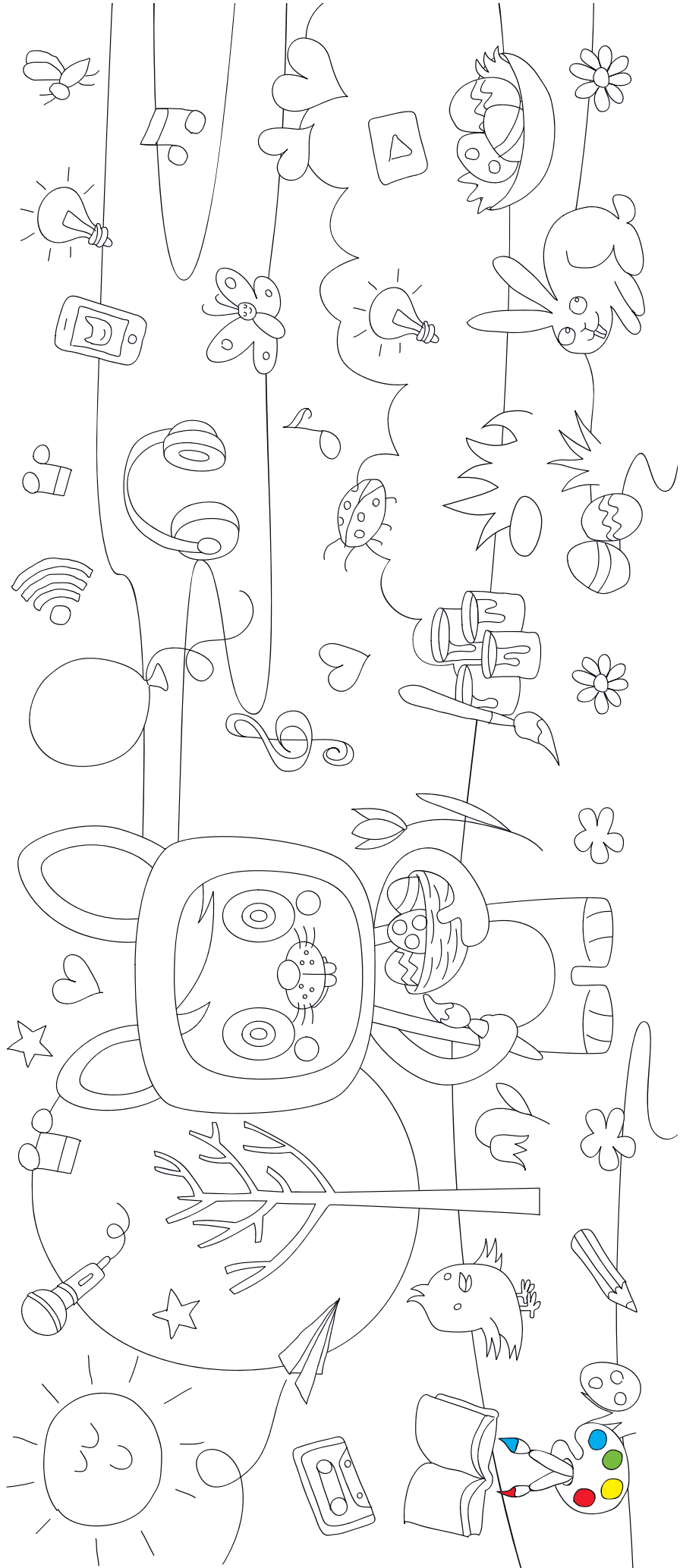
CACHETTE : LA NICHE DU CHIEN
QUESTION : QUEL EST L'ENDROIT PRÉFÉRÉ DE REX ?



Partage tes meilleures cachettes
#paquesavectonies



CRÉATION



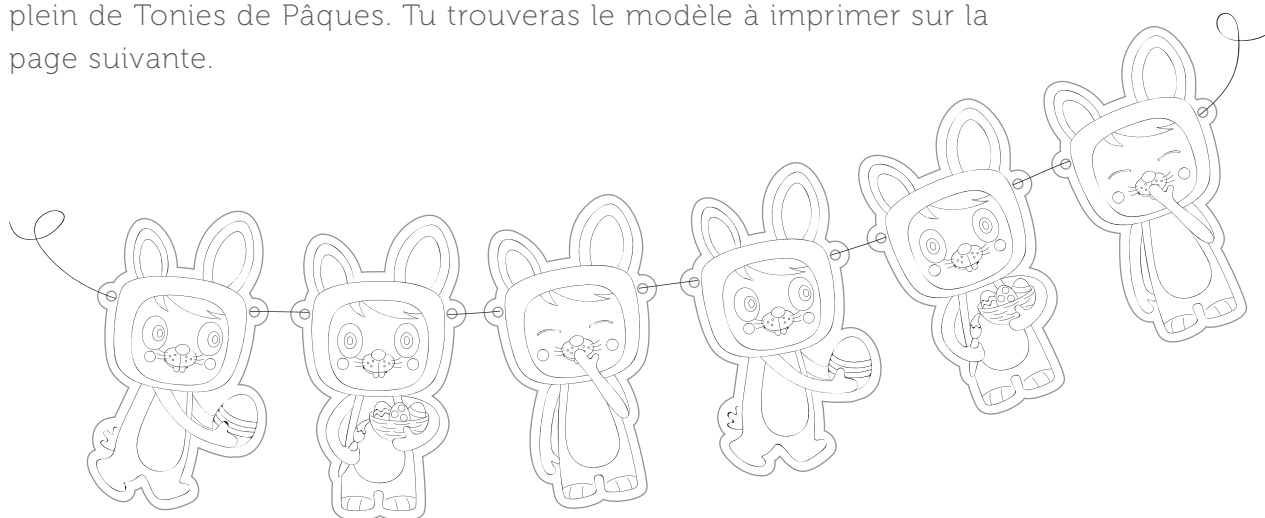


2 CRÉATION



Fabrique ta propre *guirlande* de Tonies de Pâques

Envie de bricoler ? J'ai une idée géniale pour toi : une guirlande avec plein de Tonies de Pâques. Tu trouveras le modèle à imprimer sur la page suivante.



Ce dont tu as besoin :

Imprimante, carton, crayons de couleur, ciseaux, ficelle, ouate, raphia, laine, colle, trouilloteuse.

1. Imprime environ 5 modèles
2. Colle les figurines sur du carton et découpe-les
3. Colorie les Tonies de Pâques
4. À l'aide de la trouilloteuse, fais un trou dans chacun des cercles et fais passer la ficelle à travers
5. Ta guirlande de Tonies de Pâques est prête !
6. Tu peux l'attacher au mur ou la suspendre au-dessus de la table de Pâques

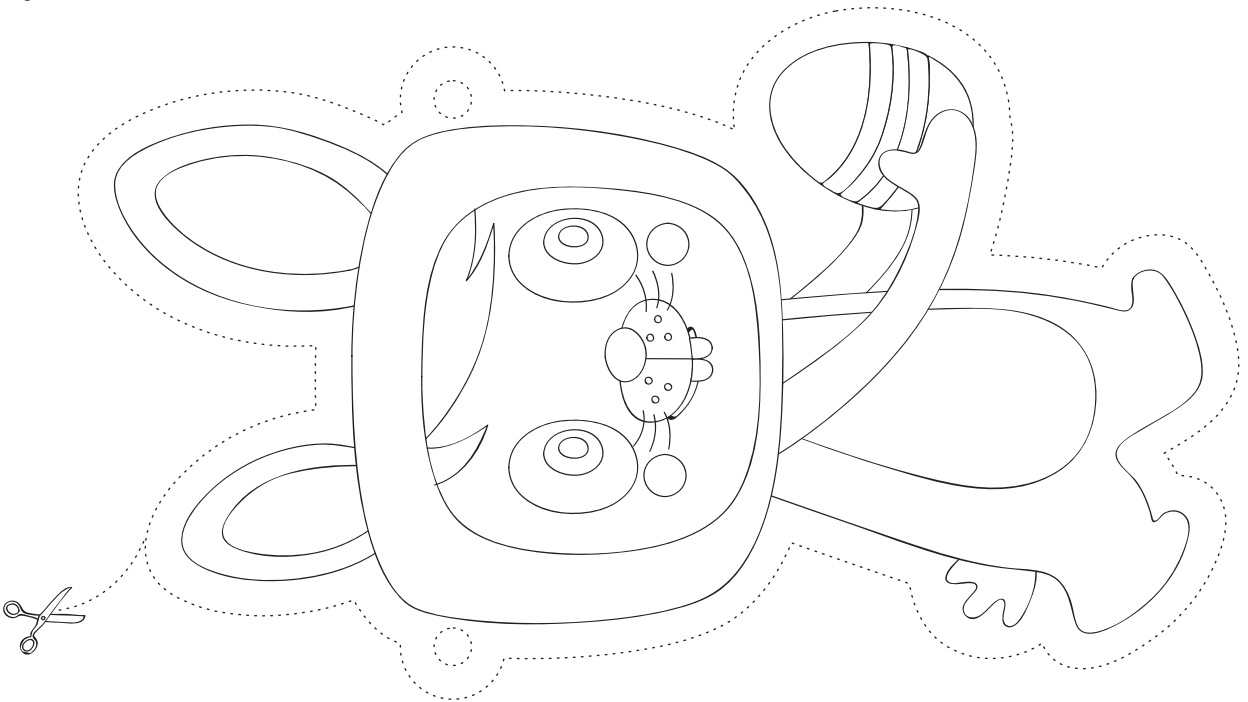
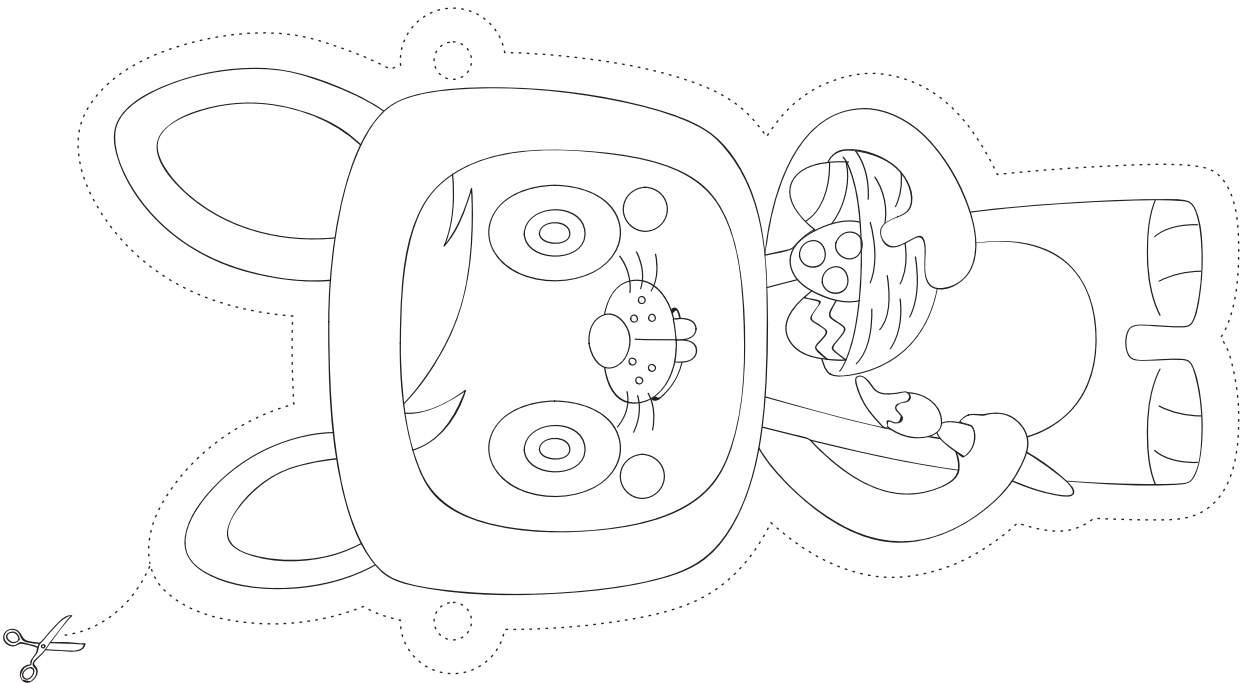
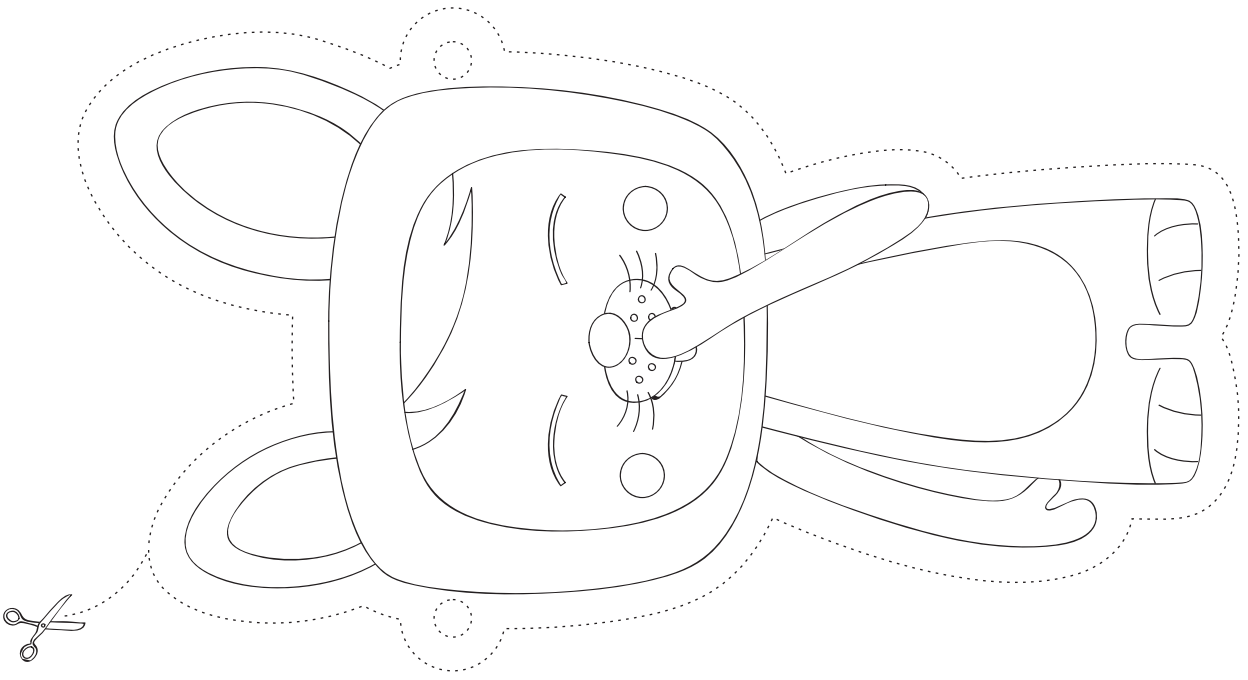
Le petit conseil Tonie

Pendant que tu fais ta guirlande, installe ta Toniebox et écoute des chansons ou une histoire merveilleuse.



Partage ta guirlande
#paquesavetonies





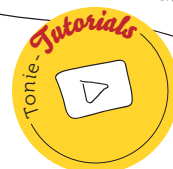


3 PÂTISSERIE

Dans l'atelier de *pâtisserie* de Pâques...

Rien ne met en appétit comme une chasse aux œufs de Pâques. C'est l'heure de préparer les délicieux Tonie Cookies. J'ai déjà préparé un pochoir pour que tu puisses découper les biscuits. Il suffit d'enregistrer la recette sur ton Tonie Créatif pour qu'il puisse t'aider à cuisiner !

Retrouve tous les conseils pour enregistrer sur ton Tonie Créatif sur notre chaîne YouTube : tonies_france



La recette

Il ne te faut que 3 ingrédients et ton pochoir Tonie. Tu le trouveras à la page suivante. Tu n'as plus qu'à l'imprimer et tu seras prêt.



225 g de farine
110 g de sucre
150 g de beurre

- Recouvre une plaque à pâtisserie de papier sulfurisé
- Pétris la farine, le sucre et le beurre ensemble
- Étale la pâte sur un plan de travail fariné
- Dépose ta forme en carton sur la pâte pour découper des formes
- Place les biscuits sur la plaque, en veillant à les espacer un peu
- Enfourne et fais-les cuire pendant environ 15 minutes



Comment faire ?

- Imprime le modèle, colle-le sur du carton épais puis découpe chaque forme
- Préchauffe le four à 175 degrés avec l'aide d'un adulte

Ta décoration préférée

Après avoir cuit les biscuits Tonie, tu peux leur donner un visage avec des raisins secs, du glaçage, des pépites de chocolat ou encore des vermicelles multicolores...



Le petit conseil Tonie

Pendant la préparation, il suffit de retirer le Tonie de la Toniebox entre les étapes. Lorsque tu as terminé une étape, remets le Tonie en place et continue.



Partage ton Tonie Cookie
#paquesavectonies

