

Vastuullisuusraportti: ESG-riskien katsaus

Elite Alfred Berg Optimaalivarainhoito



Sustainability Rating



% rank in global category

40

Average

Relative to Category

Sustainable Fund by Prospectus

Moderate Allocation

No

Sustainability Score and Rating as of 30.6.2021. Sustainalytics provides company-level analysis used in the calculation of Morningstar's Sustainability Score. Sustainability Mandate information is derived from the fund prospectus.

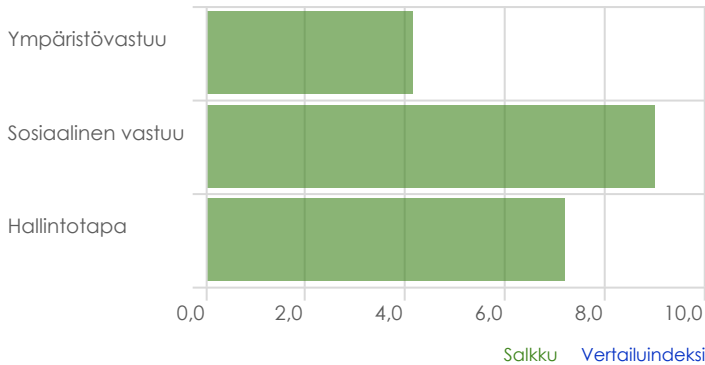
ESG-kiistojen kattavuus

Kattavuus (% AUMista)	80,4
Kattavuus (# pisteytetyistä arvopapereista)	16 069
Kattavuus (# arvopaperit ilman arvosanaa)	6 181

ESG-kiistojen jakauma

Vakavat kiistat (% AUMista)	1,0
Suuret kiistat (% AUMista)	8,6
Merkittävät kiistat (% AUMista)	28,0
Kohtalaiset kiistat (% AUMista)	34,5
Lievät kiistat (% AUMista)	15,5
Ei kiistoja (% AUMista)	12,4

ESG-komponenttien riskiarvosana



Ympäristövastuu	4,2
Sosiaalinen vastuu	9,0
Hallintotapa	7,2

Vertailuindeksi :

MSCI AC World Net TR EUR 50%+ Euribor 3 kk 50%

Source: Morningstar Direct

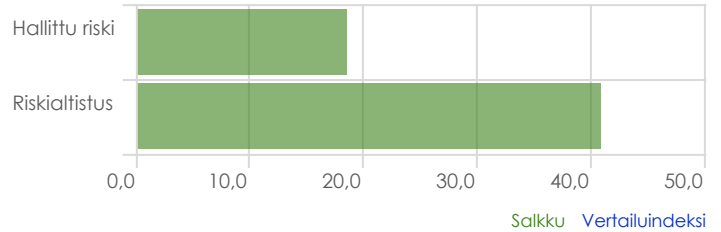
Historiallinen arvosana (12 kk eksponentiaalinen liukuva keskiarvo)

22,71

Salkkuarvosana (viimeisin)

22,28

ESG-riskiarvosanan muuttujat



Riskialtistus	40,9
Hallittu riski	18,6

ESG-riskiarvosanojen kattavuus

Kattavuus (% AUMista)	80,1
Kattavuus (# pisteytetyistä arvopapereista)	15 788
Kattavuus (# arvopaperit ilman arvosanaa)	6 462

ESG-riskiarvosanojen jakauma

Korkea (% AUMista)	2,1
Keskiarvoa korkeampi (% AUMista)	10,6
Keskimääräinen (% AUMista)	44,4
Keskiarvoa alhaisempi (% AUMista)	41,5
Alhainen (% AUMista)	1,3

Top 10 omistukset

	Paino	Toimialan kuvake	Toimiala	Tyyli	Maa	Morningstar-luokitus	Price/Fair Value-suhdeluku	P/E-suhdeluku (TTM)	Markkina-arvo (milj.)	Pörssi-arvo (milj.)
iShares Core S&P 500 ETF USD Acc	15,51		IRL			★★★★★		25,67	21,33	
Elite Alfred Berg Eurooppa Fokus E	7,37		FIN					23,56	10,13	
BNP Paribas Euro Corporate Bd I C	5,17		LUX			★★★★			7,11	
Elite Alfred Berg Suomi Fokus E	4,53		FIN					24,03	6,22	
Elite Alfred Berg USA Fokus E	4,17		FIN					23,00	5,73	
BNP Paribas Glb HY Bd I Cap	3,74		LUX			★★★		34,59	5,14	
iShares Global Corp Bond EURH ETF Dist	3,26		IRL			★★★			4,49	
BNPP E MSCI NA ex CW Trk Privl Cap	3,20		LUX			★★★		26,17	4,40	
ArtemisFds(Lux) US Extd Alpha I EUR Acc	3,16		LUX			★★		29,58	4,35	
Alfred Berg EUR IG Corporate Bond Fund I	2,78		SWE						3,83	

Top 10 omistusten ESG-arvosanat

	ESG-riskiarvosana	Riskialtistumisen arvosana	Hallittu riski	Verrokkiryhmä	Luokittelu	Päivämäärä
iShares Core S&P 500 ETF USD Acc						
Elite Alfred Berg Eurooppa Fokus E						
BNP Paribas Euro Corporate Bd I C						
Elite Alfred Berg Suomi Fokus E						
Elite Alfred Berg USA Fokus E						
BNP Paribas Glb HY Bd I Cap						
iShares Global Corp Bond EURH ETF Dist						
BNPP E MSCI NA ex CW Trk Privl Cap						
ArtemisFds(Lux) US Extd Alpha I EUR Acc						
Alfred Berg EUR IG Corporate Bond Fund I						

Top 10 omistusten ESG-riskit komponenteittain

	Ympäristövastuun riskiarvosana	Sosiaalisen vastuun riskiarvosana	Hallintotavan riskiarvosana	Verokkiryhmä	Päivämäärä
iShares Core S&P 500 ETF USD Acc					
Elite Alfred Berg Eurooppa Fokus E					
BNP Paribas Euro Corporate Bd I C					
Elite Alfred Berg Suomi Fokus E					
Elite Alfred Berg USA Fokus E					
BNP Paribas Glb HY Bd I Cap					
iShares Global Corp Bond EURH ETF Dist					
BNPP E MSCI NA ex CW Trk Privl Cap					
ArtemisFds(Lux) US Extd Alpha I EUR Acc					
Alfred Berg EUR IG Corporate Bond Fund I					

Päivämäärä

30.6.2021

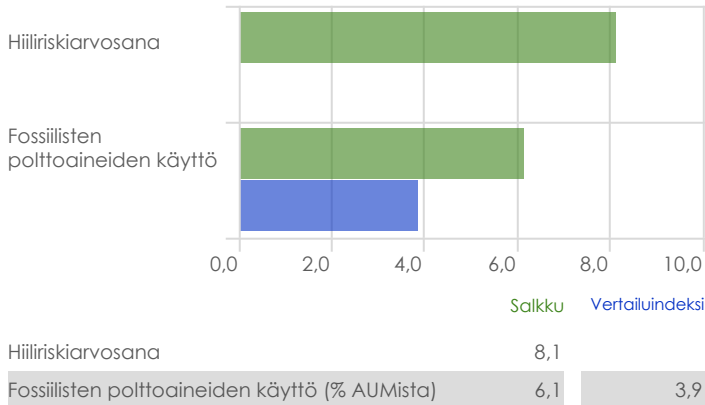
Kattavuus (% AUMista)

73,18

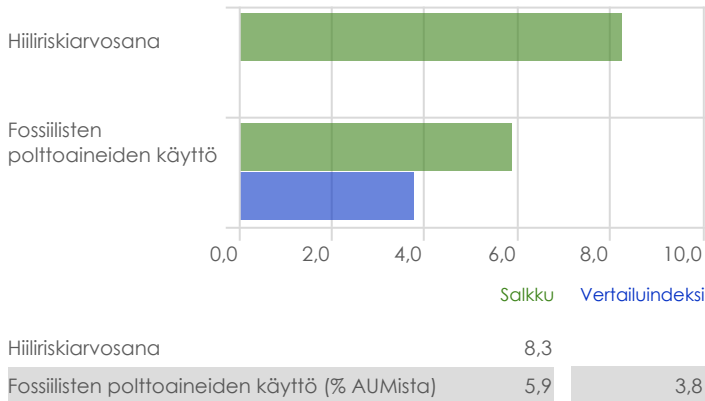
Low Carbon -merkki



12 kuukauden keskiarvo



Viimeisin salkku



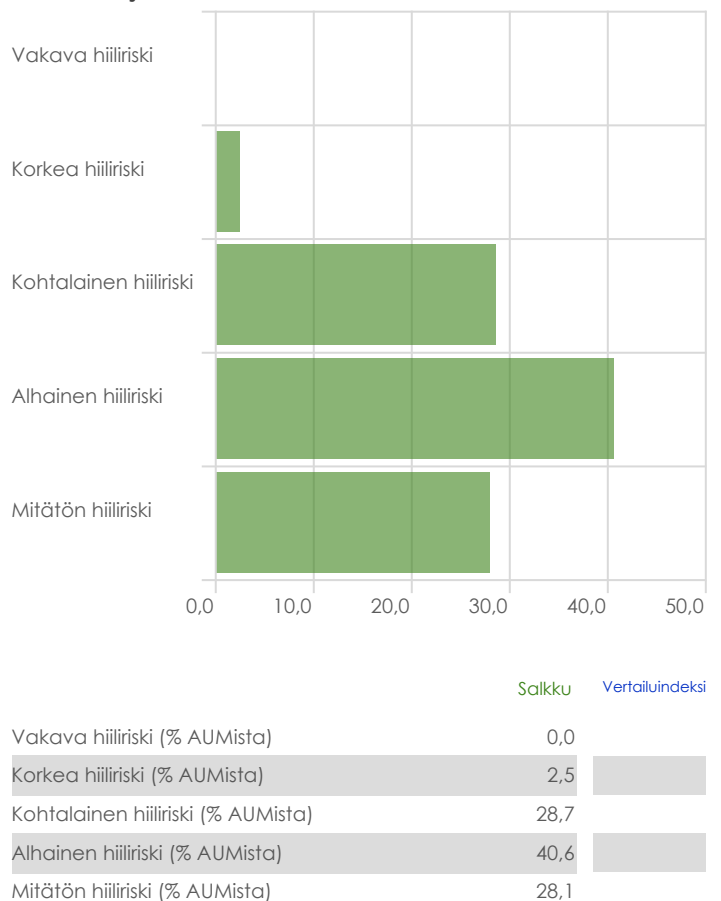
Hiiliriski

Hiiliriskiarvosana	8,3
Hiilialtistumisen arvosana	16,5
Hiilihallinnan arvosana	
Hiilitoiminnan riski	4,4
Tuotteiden ja palveluiden hiiliriski	2,2
Arvonsa menettävien sijoituskohteiden riskit	1,9

Päästöt

Hiili-intensiteetti (tCO2/1 milj. \$)	162
Taso 1 - suorat päästöt (milj. t)	4 329 990
Taso 2 - epäsuorat päästöt (milj. t)	1 396 601
Vertailuindeksi Taso 1 - suorat päästöt (milj. t)	
Vertailuindeksi Taso 2 - epäsuorat päästöt (milj. t)	
Salkku vs. Vertailuindeksi Taso 1	
Salkku vs. Vertailuindeksi Taso 2	

Hiiliriskien jakauma



Kategorian hiiliriskikeskiarvo

Hiiliriskiarvosana	7,4
Hiilialtistumisen arvosana	15,8
Hiilihallinnan arvosana	59,7
Hiilitoiminnan riski	4,0
Tuotteiden ja palveluiden hiiliriski	1,6
Arvonsa menettävien sijoituskohteiden riskit	1,5

Vastuullisuusraportti: Hiilen käyttö

Elite Alfred Berg Optimaalivarainhoito



Salkku (%)



Vertailuindeksi (%)



Luokan keskiarvo (%)



%

Fossiilinen polttoaine	5.9
Öljyn ja kaasun etsintä arktisilla alueilla	1.7
Öljy- ja kaasuliitännäinen sähköntuotanto	2.7
Öljy- ja kaasutuotteet ja palvelut	0.1
Öljyn ja kaasun tuotanto	3.6
Öljyhiekan louhinta	1.3
Termisen hiilen louhinta	0.0
Termisen hiilen energiatuotanto	0.6

%

Fossiilinen polttoaine	3.8
Öljyn ja kaasun etsintä arktisilla alueilla	0.9
Öljy- ja kaasuliitännäinen sähköntuotanto	2.0
Öljy- ja kaasutuotteet ja palvelut	0.1
Öljyn ja kaasun tuotanto	2.1
Öljyhiekan louhinta	0.9
Termisen hiilen louhinta	0.1
Termisen hiilen energiatuotanto	0.5

%

Fossiilinen polttoaine	5.2
Öljyn ja kaasun etsintä arktisilla alueilla	1.2
Öljy- ja kaasuliitännäinen sähköntuotanto	0.8
Öljy- ja kaasutuotteet ja palvelut	2.9
Öljyn ja kaasun tuotanto	0.2
Öljyhiekan louhinta	2.9
Termisen hiilen louhinta	0.1
Termisen hiilen energiatuotanto	0.6

Salkkuarvosana (viimeisin)

Vastuullisuusarvosana on painotettu keskiarvo yrityskohtaisista ESG-riskiarvosanoista. Yrityskohtainen ESG-riskiarvosana mittaa yrityksen toiminnan altistumista ESG-riskeille. ESG-riskiarvosana on jäljelle jäävä riski, kun riskialtistumisesta vähennetään hallittu riski. Arvosanan asteikko on 0-100. Pienemmät arvot ovat parempia ja arvosana 0 indikoi, että yhtiöllä ei ole hallitsemattomia riskejä.

Historiallinen arvosana

Salkun historiallinen vastuullisuusarvosana on painotettu 12 kuukauden liukuva keskiarvo salkun vastuullisuusarvosanoista. Laskenta antaa suuremman painon uudemmille vastuullisuusarvosanoille.

Vastuullisuusarvosana (Maapalloarvosana)

Salkut saavat absoluuttisen ja prosenttisijoituksen rahastoluokassaan historiallisten vastuullisuusarvosanojen perusteella. Rahastojen maapalloarvostelu määräytyy normaalijakauman mukaan niin, että parhaimmalle 10 %:lle rahastoista annetaan viisi maapalloa, seuraaville 22,5 %:lle neljä maapalloa, seuraaville 35 %:lle kolme maapalloa, seuraaville 22,5 %:lle kaksi maapalloa ja heikoimmalle 10 %:lle rahastoista yksi maapallo.

ESG-kiistat

Kiistanalaisilla tapahtumilla on kielteisiä vaikutuksia ympäristöön tai yhteiskuntaan. Esimerkkejä näistä ovat tietoturvarikkomukset, kirjanpidon väärinkäytökset ja toimitusketjun negatiiviset ympäristövaikutukset. Kiistanalaisten tapahtumien vaikutus yrityksen ESG-riskiarvosanaan riippuu kiistan vakavuudesta.

ESG-riskiarvosana

ESG-riskiarvosana arvioi yrityksen hallitsematonta ESG-riskialtistusta. Tämä lasketaan vähentämällä hallittu riski kokonaisaltistumisesta. Arvosana sisältää kaksi komponenttia: hallitsematon riski jota ei voida täysin hallita, kuten lentoyhtiöiden polttoaineenkulutus, ja hallittavissa oleva riski jota ei ole vielä hallittu. Arvosana on asteikolla 0-100, joskin se on yleensä alle 50. Pienempi arvosana on parempi.

ESG-komponenttien riskiarvosana

ESG-riskit komponentteittain mittaavat yrityksen toiminnan altistumista ympäristövastuun, sosiaalisen vastuun ja hallintotavan riskeille. Ympäristövastuun riskiarvosana arvioi esimerkiksi yrityksen ilmastomuutosriskien määrä. Sosiaalisen vastuun arvosana näyttää, missä määrin yritys altistuu esimerkiksi ihmisoikeus-, monimuotoisuus- ja kuluttajansuojariskeille. Hallintotavan riskiarvosana mittaa esimerkiksi yrityksen johtamistavan ja henkilöstösuhteiden ongelmia. Pienempi arvosana on parempi.

Riskialtistumisen arvosana

ESG-riskialtistumisen arvosana mittaa olennaisia ESG-asioita, joilla on todennäköisesti merkittävä vaikutus yritykseen. Pienempi arvosana on parempi.

Hallittu riski

Hallitun riskin arvosana mittaa, missä määrin yritys on kyennyt hallitsemaan ESG-riskiään. Jos hallitun riskin arvosana on yhtä kuin riskialtistumisen arvosana, tämä indikoi, että yhtiöllä ei ole hallitsemattomia ESG-riskejä.

Taso 1, 2 ja 3 -päästöt

Taso 1 -päästöt liittyvät yritysten suoriin päästöihin, kuten yhtiöiden omien tehtaiden ja ajoneuvojen päästöihin. Taso 2 -päästöt ovat epäsuoria päästöjä, joita syntyy yrityksen käyttämän energian tuotannossa. Taso 3 -päästöt ovat muita epäsuoria päästöjä, joita syntyy arvoketjun ylä- ja alavirrassa.

Hiiliriskiarvosana

Salkun hiiliriskiarvosana on painotettu keskiarvo yrityskohtaisista hiiliriskiarvosanoista. Pienemmät pisteet ovat parempia, jossa arvosana alle 10 osoittaa matalaa riskiä ja yli 30 korkeaa riskiä.

Yrityksen hiiliriskiarvosana mittaa missä määrin yrityksen taloudellinen arvo on vaarassa vähähiiliseen talouteen siirtymisen takia. Luokitus perustuu yrityksen kokonaishiilialttiuden arviointiin ja sen hallintaan. Hiiliriskiarvosana on jäljellä oleva hiilialtistus, jota yritys ei ole hallinnut.

Hiilialtistumisen arvosana

Hiilialtistumisen arvosana mittaa hiiliriskien olennaisuutta koko arvoketjussa (Taso 1, 2 ja 3 päästöt). Hiilialtistumisen arvosana on summa hiilitoiminnan riskistä ja tuotteiden ja palveluiden hiiliriskistä. Pienempi arvosana on parempi.

Hiilihallinnan arvosana

Hiilen hallinnan arvosana osoittaa yrityksen kyvyn hallita ja vähentää päästöjä ja niihin liittyviä hiiliriskejä.

Hiilitoiminnan riski

Salkun hiilitoiminnan riski on painotettu keskiarvo yrityskohtaisista hiilitoiminnan riskiarvosanoista. Luokitus viittaa yritysten hiiliriskiä niiden omassa toiminnassa. Esimerkiksi autovalmistajilla Teslalla ja Fordilla on vertailuryhmäänsä verrattuna korkeampi hiilitoiminnan riski, mutta Fordin tuotteiden ja palveluiden hiiliriski on merkittävästi korkeampi johtuen sen autokannan korkeista päästöistä suhteessa Teslan sähköautojen päästöihin.

Tuotteiden ja palveluiden hiiliriski

Hiilituotteiden ja palveluiden riski mittaa fossiilisten polttoaineiden käytön yrityksen tuotteissa ja palveluissa sekä sen, missä määrin yritys voi muuttaa tuotevalikoimaansa hiilivaikutusten vähentämiseksi tai uusien hiiliratkaisujen tuottamiseksi.

Arvonsa menettävien sijoituskohteiden riski

Arvonsa menettävien sijoituskohteiden riski on painotettu keskiarvo yrityskohtaisista arvonsa menettävien sijoituskohteiden riskeistä. Arvonsa menettävien sijoituskohteiden riski mittaa yritysten öljy- ja kaasureservejä, joiden käyttö loppuu siirryttäessä vähähiiliseen talouteen. Pienempi arvosana on parempi.

Fossiilisten polttoaineiden käyttö

Salkun prosenttimääräinen fossiilisten polttoaineiden käyttö, joka lasketaan 12 kuukauden liukuvana keskiarvona. Yritysten, jotka saavat yli 5 % tuloistaan termisen hiilen louhinnasta, termisen hiilen energiatuotannosta, öljyn ja kaasun tuotannosta tai öljy- ja kaasuliitännäisestä sähköntuotannosta katsotaan osallistuvan fossiilisiin polttoaineisiin. Lisäksi mukaan luetaan yritykset, joiden tuloista yli 50 % muodostuu öljy- ja kaasupalveluista.