

## Sustainability Rating



## Below Average

Relative to Category Sustainable Fund by Prospectus  
Global Equity Large Cap No

Sustainability Score and Rating as of 31.12.2021. Sustainability provides issuer-level ESG Risk analysis used in the calculation of Morningstar's Sustainability Scores. Sustainable Investment mandate information is derived from the fund prospectus.

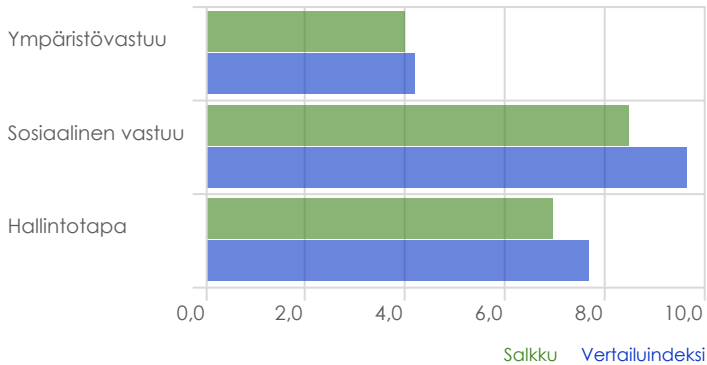
## ESG-kiistojen kattavuus

Kattavuus (% AUMista)	98,5
Kattavuus (# pisteytetyistä arvopapereista)	6 080
Kattavuus (# arvopaperit ilman arvosanaa)	745

## ESG-kiistojen jakauma

Vakavat kiistat (% AUMista)	0,4
Suuret kiistat (% AUMista)	6,2
Merkittävät kiistat (% AUMista)	30,3
Kohtalaiset kiistat (% AUMista)	32,9
Lievät kiistat (% AUMista)	18,1
Ei kiistoja (% AUMista)	12,2

## ESG-komponenttien riskiarvosana



Ympäristövastuu	4,0	4,2
Sosiaalinen vastuu	8,5	9,6
Hallintotapa	7,0	7,7

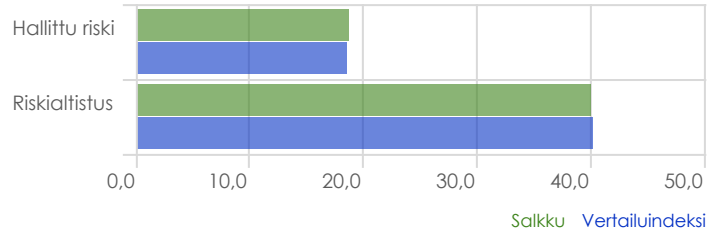
## Historiallinen arvosana (12 kk eksponentiaalinen liukuva keskiarvo)

22,03

## Salkkuarvosana (viimeisin)

21,22

## ESG-riskiarvosanan muuttujat



Riskialtistus	39,9	40,2
Hallittu riski	18,7	18,6

## ESG-riskiarvosanojen kattavuus

Kattavuus (% AUMista)	98,5
Kattavuus (# pisteytetyistä arvopapereista)	6 027
Kattavuus (# arvopaperit ilman arvosanaa)	

## ESG-riskiarvosanojen jakauma

Korkea (% AUMista)	1,5
Keskiarvoa korkeampi (% AUMista)	10,4
Keskimääräinen (% AUMista)	40,0
Keskiarvoa alhaisempi (% AUMista)	44,9
Alhainen (% AUMista)	3,2

## Top 10 omistukset

	Paino	Toimialan kuvake	Toimiala	Tyyli	Maa	Morningstar-luokitus	Price/Fair Value-suhdeluku	P/E-suhdeluku (TTM)	Markkina-arvo (milj.)	Pörssi-arvo (milj.)
Elite Alfred Berg Eurooppa Fokus E	9,19				FIN			15,04	4,22	
E-mini S&P 500 Future Mar 22	8,37				USA				3,84	
Elite Alfred Berg USA Fokus E	8,07				FIN			22,79	3,70	
Melchior European Opportunities I1 EUR	5,54				LUX	★★★★★		22,07	2,54	
Vanguard S&P 500 ETF	5,12				USA	★★★★★		23,06	2,35	
Financial Select Sector SPDR® ETF	4,75				USA	★★★★		11,54	2,18	
iShares Edge MSCI USA Val Fac ETF \$ Acc	4,56				IRL	★★★		12,01	2,09	
Elite Alfred Berg Suomi Fokus E	4,28				FIN			19,29	1,96	
ArtemisFds(Lux) US Extd Alpha I EUR Acc	4,27				LUX	★★★		22,29	1,96	
Vanguard Value ETF	4,21				USA	★★★★		17,04	1,93	

**Top 10 omistusten ESG-arvosanat**

	ESG-riskiarvosana	Riskialtistumisen arvosana	Hallittu riski	Verrokkiryhmä	Luokittelu	Päivämäärä
Elite Alfred Berg Eurooppa Fokus E						
E-mini S&P 500 Future Mar 22						
Elite Alfred Berg USA Fokus E						
Melchior European Opportunities I1 EUR						
Vanguard S&P 500 ETF						
Financial Select Sector SPDR® ETF						
iShares Edge MSCI USA Val Fac ETF \$ Acc						
Elite Alfred Berg Suomi Fokus E						
ArtemisFds(Lux) US Extd Alpha I EUR Acc						
Vanguard Value ETF						

**Top 10 omistusten ESG-riskit komponenteittain**

	Ympäristövastuun riskiarvosana	Sosiaalisen vastuun riskiarvosana	Hallintotavan riskiarvosana	Verrokkiryhmä	Päivämäärä
Elite Alfred Berg Eurooppa Fokus E					
E-mini S&P 500 Future Mar 22					
Elite Alfred Berg USA Fokus E					
Melchior European Opportunities I1 EUR					
Vanguard S&P 500 ETF					
Financial Select Sector SPDR® ETF					
iShares Edge MSCI USA Val Fac ETF \$ Acc					
Elite Alfred Berg Suomi Fokus E					
ArtemisFds(Lux) US Extd Alpha I EUR Acc					
Vanguard Value ETF					

**Päivämäärä**

31.12.2021

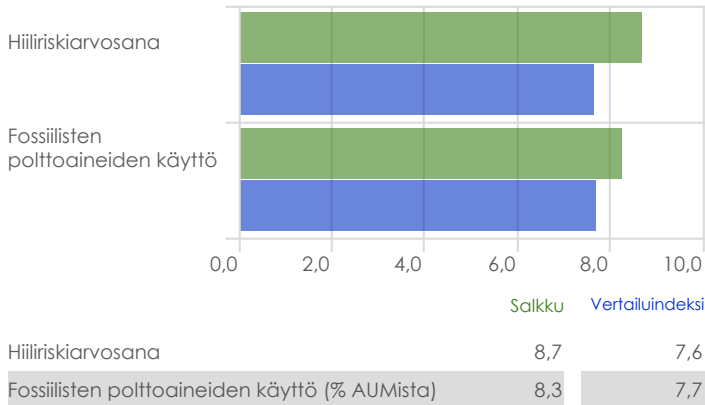
**Kattavuus (% AUMista)**

95,15

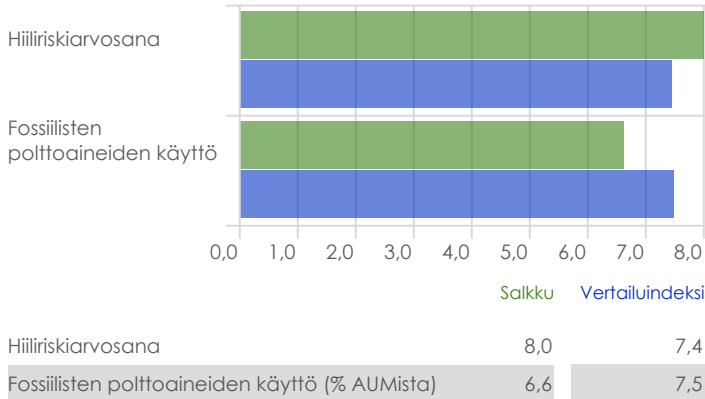
**Low Carbon -merkki**

No

**12 kuukauden keskiarvo**



**Viimeisin salkku**



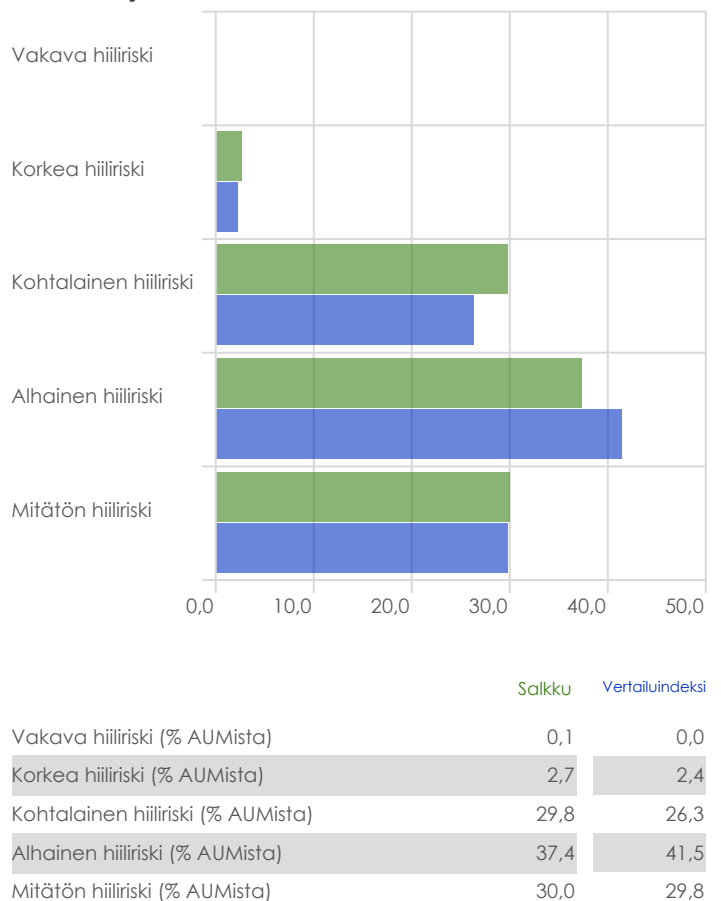
**Hiiliriski**

Hiiliriskiarvosana	8,0
Hiilialtistumisen arvosana	15,5
Hiilihallinnan arvosana	
Hiilitoiminnan riski	4,5
Tuotteiden ja palveluiden hiiliriski	1,8
Arvonsa menettävien sijoituskohteiden riskit	2,4

**Päästöt**

Hiili-intensiteetti (tCO2/1 milj. \$)	184
Taso 1 - suorat päästöt (tonnia CO2)	5 462 221
Taso 2 - epäsuorat päästöt (tonnia CO2)	1 650 099
Vertailuindeksi Taso 1 - suorat päästöt (tonnia CO2)	4 513 871
Vertailuindeksi Taso 2 - epäsuorat päästöt (tonnia CO2)	1 608 558
Salkku vs. Vertailuindeksi Taso 1	21%
Salkku vs. Vertailuindeksi Taso 2	3%

**Hiiliriskien jakauma**



**Kategorian hiiliriskikeskiarvo**

Hiiliriskiarvosana	6,2
Hiilialtistumisen arvosana	13,0
Hiilihallinnan arvosana	56,9
Hiilitoiminnan riski	3,9
Tuotteiden ja palveluiden hiiliriski	1,2
Arvonsa menettävien sijoituskohteiden riskit	1,1

## Salkku (%)



## Vertailuindeksi (%)



## Luokan keskiarvo (%)



%

Fossiilinen polttoaine	6,6
Öljyn ja kaasun etsintä arktisilla alueilla	2,3
Öljy- ja kaasuliitännäinen sähköntuotanto	3,4
Öljy- ja kaasutuotteet ja palvelut	0,3
Öljyn ja kaasun tuotanto	3,9
Öljyhiekan louhinta	1,9
Termisen hiilen louhinta	0,0
Termisen hiilen energiatuotanto	0,5

%

Fossiilinen polttoaine	7,5
Öljyn ja kaasun etsintä arktisilla alueilla	1,9
Öljy- ja kaasuliitännäinen sähköntuotanto	3,9
Öljy- ja kaasutuotteet ja palvelut	0,1
Öljyn ja kaasun tuotanto	4,3
Öljyhiekan louhinta	1,7
Termisen hiilen louhinta	0,1
Termisen hiilen energiatuotanto	1,0

%

Fossiilinen polttoaine	4,6
Öljyn ja kaasun etsintä arktisilla alueilla	1,0
Öljy- ja kaasuliitännäinen sähköntuotanto	0,9
Öljy- ja kaasutuotteet ja palvelut	2,5
Öljyn ja kaasun tuotanto	0,2
Öljyhiekan louhinta	2,5
Termisen hiilen louhinta	0,1
Termisen hiilen energiatuotanto	0,3

### Salkkuarvosana (viimeisin)

Vastuullisuusarvosana on painotettu keskiarvo yrityskohtaisista ESG-riskiarvosanoista. Yrityskohtainen ESG-riskiarvosana mittaa yrityksen toiminnan altistumista ESG-riskeille. ESG-riskiarvosana on jäljelle jäävä riski, kun riskialtistumisesta vähennetään hallittu riski. Arvosanan asteikko on 0-100. Pienemmät arvot ovat parempia ja arvosana 0 indikoi, että yhtiöllä ei ole hallitsemattomia riskejä.

### Historiallinen arvosana

Salkun historiallinen vastuullisuusarvosana on painotettu 12 kuukauden liukuva keskiarvo salkun vastuullisuusarvosanoista. Laskenta antaa suuremman painon uudemmille vastuullisuusarvosanoille.

### Vastuullisuusarvosana (Maapalloarvosana)

Salkut saavat absoluuttisen ja prosenttisijoituksen rahastoluokassaan historiallisten vastuullisuusarvosanojen perusteella. Rahastojen maapalloarvostelu määräytyy normaalijakauman mukaan, niin että parhaimmalle 10 %:lle rahastoista annetaan viisi maapalloa, seuraaville 22,5 %:lle neljä maapalloa, seuraaville 35 %:lle kolme maapalloa, seuraaville 22,5 %:lle kaksi maapalloa ja heikoimmalle 10 %:lle rahastoista yksi maapallo.

### ESG-kiistat

Kiistanalaisilla tapahtumilla on kielteisiä vaikutuksia ympäristöön tai yhteiskuntaan. Esimerkkejä näistä ovat tietoturvarikkomukset, kirjanpidon väärinkäytökset ja toimitusketjun negatiiviset ympäristövaikutukset. Kiistanalaisten tapahtumien vaikutus yrityksen ESG-riskiarvosanaan riippuu kiistan vakavuudesta.

### ESG-riskiarvosana

ESG-riskiarvosana arvioi yrityksen hallitsematonta ESG-riskialtistusta. Tämä lasketaan vähentämällä hallittu riski kokonaisaltistumisesta. Arvosana sisältää kaksi komponenttia: hallitsematon riski jota ei voida täysin hallita, kuten lentoyhtiöiden polttoaineenkulutus, ja hallittavissa oleva riski jota ei ole vielä hallittu. Arvosana on asteikolla 0-100, joskin se on yleensä alle 50. Pienempi arvosana on parempi.

### ESG-komponenttien riskiarvosana

ESG-riskit komponentteittain mittaa yrityksen toiminnan altistumista ympäristövastuun, sosiaalisen vastuun ja hallintotavan riskeille.

Ympäristövastuun riskiarvosana arvio esimerkiksi yrityksen ilmastomuutosriskien määrää. Sosiaalisen vastuun arvosana näyttää, missä määrin yritys altistuu esimerkiksi ihmisoikeus-, monimuotoisuus- ja kuluttajansuojariskeille. Hallintotavan riskiarvosana mittaa esimerkiksi yrityksen johtamistavan ja henkilöstösuhteiden ongelmia. Pienempi arvosana on parempi.

### Riskialtistumisen arvosana

ESG-riskialtistumisen arvosana mittaa olennaisia ESG-asioita, joilla on todennäköisesti merkittävä vaikutus yritykseen. Pienempi arvosana on parempi.

### Hallittu riski

Hallitun riskin arvosana mittaa, missä määrin yritys on kyennyt hallitsemaan ESG-riskiään. Jos hallitun riskin arvosana on yhtä kuin riskialtistumisen arvosana, tämä indikoi, että yhtiöllä ei ole hallitsemattomia ESG-riskejä.

### Taso 1, 2 ja 3 -päästöt

Taso 1 -päästöt liittyvät yritysten suoriin päästöihin, kuten yhtiöiden omien tehtaiden ja ajoneuvojen päästöihin. Taso 2 -päästöt ovat epäsuoria päästöjä, joita syntyy yrityksen käyttämän energian tuotannossa. Taso 3 -päästöt ovat muita epäsuoria päästöjä, joita syntyy arvoketjun ylä- ja alavirrassa.

### Hiiliriskiarvosana

Salkun hiiliriskiarvosana on painotettu keskiarvo yrityskohtaisista hiiliriskiarvosanoista. Pienemmät pisteet ovat parempia, jossa arvosana alle 10 osoittaa matalaa riskiä ja yli 30 korkeaa riskiä.

Yrityksen hiiliriskiarvosana mittaa missä määrin yrityksen taloudellinen arvo on vaarassa vähähiiliseen talouteen siirtymisen takia. Luokitus perustuu yrityksen kokonaishiilialtiuden arviointiin ja sen hallintaan. Hiiliriskiarvosana on jäljellä oleva hiilialtistus, jota yritys ei ole hallinnut.

### Hiilialtistumisen arvosana

Hiilialtistumisen arvosana mittaa hiiliriskien olennaisuutta koko arvoketjussa (Taso 1, 2 ja 3 päästöt). Hiilialtistumisen arvosana on summa hiilitoiminnan riskistä ja tuotteiden ja palveluiden hiiliriskistä. Pienempi arvosana on parempi.

### Hiilihallinnan arvosana

Hiilen hallinnan arvosana osoittaa yrityksen kyvyn hallita ja vähentää päästöjä ja niihin liittyviä hiiliriskejä.

### Hiilitoiminnan riski

Salkun hiilitoiminnan riski on painotettu keskiarvo yrityskohtaisista hiilitoiminnan riskiarvosanoista. Luokitus viittaa yritysten hiiliriskiін niiden omassa toiminnassaan. Esimerkiksi autovalmistajilla Teslalla ja Fordilla on vertailuryhmäänsä verrattuna korkeampi hiilitoiminnan riski, mutta Fordin tuotteiden ja palveluiden hiiliriski on merkittävästi korkeampi johtuen sen autokannan korkeista päästöistä suhteessa Teslan sähköautojen päästöihin.

### Tuotteiden ja palveluiden hiiliriski

Hiilituotteiden ja palveluiden riski mittaa fossiilisten polttoaineiden käytön yrityksen tuotteissa ja palveluissa sekä sen, missä määrin yritys voi muuttaa tuotevalikoimaansa hiilivaikutusten vähentämiseksi tai uusien hiiliratkaisujen tuottamiseksi.

### Arvonsa menettävien sijoituskohteiden riski

Arvonsa menettävien sijoituskohteiden riski on painotettu keskiarvo yrityskohtaisista arvonsa menettävien sijoituskohteiden riskeistä. Arvonsa menettävien sijoituskohteiden riskeistä mittaa yritysten öljy- ja kaasureservejä, joiden käyttö loppuu siirryttäessä vähähiiliseen talouteen.

Pienempi arvosana on parempi.

### Fossiilisten polttoaineiden käyttö

Salkun prosenttimääräinen fossiilisten polttoaineiden käyttö, joka lasketaan 12 kuukauden liukuvana keskiarvona. Yritysten, jotka saavat yli 5 % tuloistaan termisen hiilen louhinnasta, termisen hiilen energiatuotannosta, öljyn ja kaasun tuotannosta tai öljy- ja kaasuliitännäisestä sähköntuotannosta katsotaan osallistuvan fossiilisiin polttoaineisiin. Lisäksi mukaan luetaan yritykset, joiden tuloista yli 50 % muodostuu öljy- ja kaasupalveluista.