

# NEOPERL® FLOW REGULATOR 纽珀® 流量调节器



厨房和卫浴  
流量调节器解决方案

NEOPERL®

flow, stop and go®

The NEOPERL logo is a red oval with the word "NEOPERL" in white, bold, sans-serif capital letters.

flow, stop and go®

# FLOW, STOP AND GO!

## 纽珀集团

纽珀成立于 1959 年，是一家家族经营的德国和瑞士联合企业，总部位于瑞士巴塞尔，主要生产基地和研发中心位于德国米尔海姆。纽珀在全球 17 个国家拥有约 1,800 名员工。

每天都有数亿人在使用着纽珀® 产品——很多人甚至根本没有意识到这一点。它们“隐藏”在水龙头及各种用水器具内部——在建筑物中，只要有用水管道，几乎都有纽珀® 产品的身影。

起泡器是纽珀的一款经典产品，安装在洗脸盆和浴缸水龙头上，用于调节水流。结构复杂的起泡器配有集成流量调节器，以达到节水节能的目的。纽珀的另一款核心产品是止回阀。止回阀用于保护水龙头和管道系统，例如防止废水流回管道系统。

除此之外，纽珀还提供连接软管、花洒管、厨房管和分水器等产品。

纽珀® 产品符合全球水龙头规范和标准，如欧洲标准 EN 246、美国环保署 WaterSense 或澳大利亚 AS/NZS 6400。为稳固自身在质量方面的领先地位，纽珀采用了最高程度的自动化生产。作为生产过程的一部分，每一个生产步骤都受到 100% 质量控制。

纽珀通过其节水节能产品倡导以负责任的态度对待饮用水的使用。我们始终以提供舒适的用水体验为己任，并在此基础上尽可能减少用水量 - 无论是在浴室、卫生间还是厨房。现有的水龙头和花洒可以随时轻松加装节水部件。纽珀在节水节能方面发挥了积极作用，为保护我们的环境和气候作出了重要贡献。

节水节能，永远不会太迟！



# 纽珀产品系列



## 细节成就不凡

**起泡器** 可以防止水流四处飞溅，并通过与空气混合使水流变得柔缓舒适。除此之外，还能减少管道噪声，并有助于节水节能。如今，几乎所有洗脸盆和浴缸的水龙头上都装有起泡器。



## 精准把控流量

**流量调节器** 可以在水压波动的条件下保持几乎恒定的流量，可用于水龙头、即热式热水器和电磁阀等产品中。流量调节器即可用来减少用水量，还可用于为各种技术应用构建经济高效的流量解决方案。



## 确保用水安全

**止回阀** 用于保护水龙头和管道系统，防止因回流、背压或反虹吸等原因导致废水进入管道系统。止回阀还能防止恒温水龙头中冷热水系统之间发生危险的串流，确保热水不会进入冷水管，反之亦然。



## 解决分流问题

**分水器** 用于在两个不同的出水口之间切换水流：例如在浴缸水嘴与花洒之间，在顶喷与手持花洒之间。

纽珀®分水器已在一系列强化耐久性试验中成功证明了其稳定性，其性能远超行业标准。



## 专研水流安全

**软管** 是连接卫浴、厨房、暖通、家用电器等设备和市政供水供气管道的产品，主要通过尼龙或不锈钢丝编织而成，内管具有塑料和橡胶等多种材质。

纽珀 提供多种高品质软管，包括进水管、抽拉管、花洒管、马桶管等。纽珀®软管可通过全球范围的认证，应用领域广泛，并具有优异的质量。



## 创造美好体验

**系统解决方案** 是纽珀提供的一系列创新解决方案，包括 FSG 按压阀、Watertrain® 模块化水路等，不断引领行业标准，为消费者带来全新的舒适体验。



## 流量 调节器

高效用水离不开对于流量的精准把握，流量调节器（又称节水片）能够在供水管道压力发生变化保持预设的流量。纽珀® 流量调节器拥有丰富的产品线，可根据要求调节、优化流量，适用于各类家用龙头，也可作为专业配件安装在饮用水或其他供水系统中；如锅炉、工业设备、计量和灌装系统以及饮料机等。



### 恒定流量

无论水压如何波动，我们的流量调节器都能确保流量基本恒定，以满足节水要求和官方标准。



### 精确出水

纽珀® 流量调节器可确保多个相互关联的出水点均匀出水、控制水流的力度、或用于结合电磁阀来分配固定的液体量。可应用于卫浴龙头、洗眼器、咖啡机及工业灌装设备。



### 专业支持

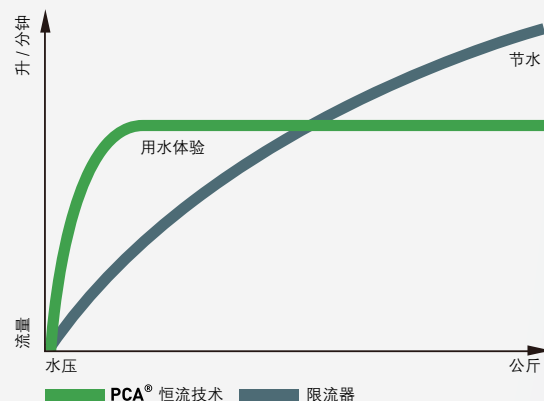
我们在流量调节器方面的专业知识帮助我们更好的满足客户的具体应用和期望。



### 严格标准

生产过程中，我们坚持对每一批产品进行调试。我们使用的材料符合所有相关的国际饮用水认证要求。

## 工作原理

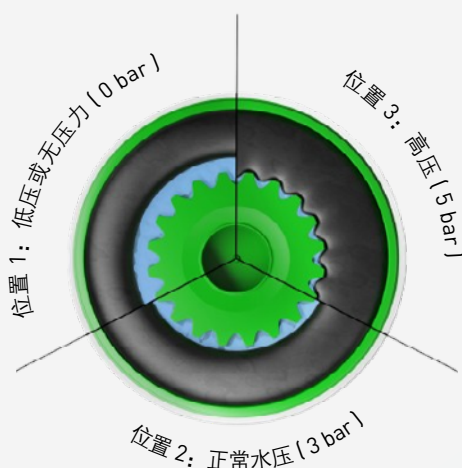


流量由阀体和 O 形圈共同决定。当水流在不同的压力下流经阀体时，O 形圈的形状会发生变化，改变过水通道的大小，确保在规定公差范围内的恒定流量。

位置 1:

静态（无水流；无压力或低压力）

O 形圈不发生形变。



位置 3:

流量压力越高，O 形圈的形变越大。随着压力的降低，O 形圈逐渐恢复到原来的形状，使过水空间变大（回到位置 2 和 1）。

位置 2:

动态（水流通过）

O 形圈的形状发生变化，被推入阀体，减少了水流通过的空间。



扫码观看视频

## 饮用水相关认证

KTW-BWGL



WRAS  
APPROVED PRODUCT

DM174

## 流量标准认证



## 如何挑选合适的流量调节器

(仅供参考)

1

选择所需的产品流量

2

选择合适的产品孔径

3

选择所需的应用场景

4

选择合适的压力范围

5

选择合适的应用温度

## 如何挑选合适的流量调节器

- 流量:

每个纽珀® 流量调节器都提供特定的流量调节范围。不同系列的产品有不同的尺寸和不同的流量可选, 不同流量通过不同的产品颜色来进行区分。我们通常建议用于花洒的流量在 8-12 升 / 分钟 ( 2.1-3.2 加仑 / 分钟 ), 实际则取决于不同地区情况而定。

- 孔径:

安装孔的尺寸和形状是确保流量调节器与供水管道完美匹配的关键要素。

- 应用场景:

所有流量调节器的主要功能是稳定水流和节水。您可以根据不同的安装场景 ( 花洒、水龙头或软管 ) 选择合适的产品系列。

- 压力范围:

根据不同的压力环境, 纽珀分别拥有适用于高压和低压环境的产品可选: 标准压力范围 ( 1 - 10 bar/14.5 - 145 psi ) 或低压范围 (0.2- 4 bar/2.9 - 58 psi ) 。

- 应用温度:

纽珀® 流量调节器的常规设计适用温度为 20°C 或 38°C (68°F 或 100.4°F)。特殊产品可以在 65°C ( 149°F ) 的条件下连续运行。我们还为热水应用提供特殊型号。

\* 请注意, 流量调节器并非在每个国家和所有客户区域都有供应。有关详细信息以及全球认证信息, 请联系当地销售人员。



| 孔径 (毫米)  | 产品系列                             | 流量范围 (加仑 / 分钟)                      |     |     |     |     |     |     |     |     |     |     |     |     |     |     |      | 页码      |     |
|--|----------------------------------|-------------------------------------|-----|-----|-----|-----|-----|-----|-----|-----|-----|-----|-----|-----|-----|-----|------|---------|-----|
|  |                                  | 0                                   | 0.5 | 1.0 | 1.5 | 2.0 | 2.5 | 3.0 | 3.5 | 4.0 | 4.5 | 5.0 | 5.5 | 6.0 | 6.5 | 7.0 | 7.5  |         | 8.0 |
| 22.9<br>19.3<br>19.2<br>18.4<br>G 1/2"<br>G 1/2"<br>G 1/2"<br>11-16mm<br>G 1/2"<br>16.3<br>16.3<br>16.3<br>15.1<br>15.1<br>14.7<br>13.9<br>13.9<br>13.05<br>13.05<br>12.5<br>12.4<br>9.4<br>8.1<br>7.1 | L type                           | 5-30 加仑 / 分钟<br>20-113 升 / 分钟       |     |     |     |     |     |     |     |     |     |     |     |     |     |     |      | P 12    |     |
|  | A type                           | 1.3-7 加仑 / 分钟<br>5-26.5 升 / 分钟      |     |     |     |     |     |     |     |     |     |     |     |     |     |     |      | P 20    |     |
|  | MR04                             | 1.3-7 加仑 / 分钟<br>5-26.5 升 / 分钟      |     |     |     |     |     |     |     |     |     |     |     |     |     |     |      | P 15    |     |
|  | MR05 GS                          | 0.4-3.9 加仑 / 分钟<br>1.4-15 升 / 分钟    |     |     |     |     |     |     |     |     |     |     |     |     |     |     |      | P 17-18 |     |
|  | A-HT                             | 1.6-3.1 加仑 / 分钟<br>6-12 升 / 分钟      |     |     |     |     |     |     |     |     |     |     |     |     |     |     |      | P 20    |     |
|  | PCW-01                           | 0.5-3.9 加仑 / 分钟<br>2-15 升 / 分钟      |     |     |     |     |     |     |     |     |     |     |     |     |     |     |      | P 8     |     |
|  | PCW-02                           | 0.5-3.9 加仑 / 分钟<br>2-15 升 / 分钟      |     |     |     |     |     |     |     |     |     |     |     |     |     |     |      | P 9-10  |     |
|  | PCW-04                           | 1-2.1 加仑 / 分钟<br>3.8-7.9 升 / 分钟     |     |     |     |     |     |     |     |     |     |     |     |     |     |     |      | P 11    |     |
|  | E type                           | 0.3-7 加仑 / 分钟<br>1-26.5 升 / 分钟      |     |     |     |     |     |     |     |     |     |     |     |     |     |     |      | P 21    |     |
|  | E-LP                             | 0.3-4.2 加仑 / 分钟<br>1-16 升 / 分钟      |     |     |     |     |     |     |     |     |     |     |     |     |     |     |      | P 27    |     |
|  | F-LP                             | 0.3-3.7 加仑 / 分钟<br>1-14 升 / 分钟      |     |     |     |     |     |     |     |     |     |     |     |     |     |     |      | P 28    |     |
|  | F type                           | 0.3-9 加仑 / 分钟<br>1-34 升 / 分钟        |     |     |     |     |     |     |     |     |     |     |     |     |     |     |      | P 22    |     |
|  | MR01 DW                          | 1.1-3.2 加仑 / 分钟<br>4-12 升 / 分钟      |     |     |     |     |     |     |     |     |     |     |     |     |     |     |      | P 13    |     |
|  | SHL-C                            | 0.5-2.5 加仑 / 分钟<br>1.9-9.5 升 / 分钟   |     |     |     |     |     |     |     |     |     |     |     |     |     |     |      | P 26    |     |
|  | G type                           | 0.3-9 加仑 / 分钟<br>1-34 升 / 分钟        |     |     |     |     |     |     |     |     |     |     |     |     |     |     |      | P 23-24 |     |
|  | G-LP                             | 0.3-3.7 加仑 / 分钟<br>1-14 升 / 分钟      |     |     |     |     |     |     |     |     |     |     |     |     |     |     |      | P 29    |     |
|  | H type                           | 0.1-5.9 加仑 / 分钟<br>0.35-22.5 升 / 分钟 |     |     |     |     |     |     |     |     |     |     |     |     |     |     |      | P 25    |     |
|  | H-LP                             | 0.8-3.1 加仑 / 分钟<br>3-12 升 / 分钟      |     |     |     |     |     |     |     |     |     |     |     |     |     |     |      | P 30    |     |
|  | MR01 FG                          | 1.1-5.5 加仑 / 分钟<br>4-21 升 / 分钟      |     |     |     |     |     |     |     |     |     |     |     |     |     |     |      | P 13    |     |
|  | SHS-C                            | 0.66-2.5 加仑 / 分钟<br>2.5-9.5 升 / 分钟  |     |     |     |     |     |     |     |     |     |     |     |     |     |     |      | P 26    |     |
|  | MR05                             | 0.2-7.9 加仑 / 分钟<br>0.05-20 升 / 分钟   |     |     |     |     |     |     |     |     |     |     |     |     |     |     |      | P 16-17 |     |
|  | MR03                             | 0.3-2.4 加仑 / 分钟<br>0.25-9 升 / 分钟    |     |     |     |     |     |     |     |     |     |     |     |     |     |     |      | P 14    |     |
| MR06   | 0.35-2 加仑 / 分钟<br>1.3-7.5 升 / 分钟 |                                     |     |     |     |     |     |     |     |     |     |     |     |     |     |     | P 19 |         |     |
|  |                                  | 0                                   | 5   | 10  | 15  | 20  | 25  | 30  |     |     |     |     |     |     |     |     |      |         |     |
|  |                                  | 流量范围 (升 / 分钟)                       |     |     |     |     |     |     |     |     |     |     |     |     |     |     |      |         |     |

# 产品系列

## 标准系列



标准系列可在 1 -10 公斤的工作压力范围内保持流量基本恒定。它们的孔径尺寸从 7 毫米到 22 毫米不等，流量从 0.25 升 / 分钟到 100 升 / 分钟不等。您可以选择带有轴向或径向密封的各种设计。特殊类型可根据要求提供。

## 低压系列



低压系列专为低压应用而开发，可在 0.2 – 4 公斤的工作压力范围内保持流量基本恒定。不同于标准的流量调节器，低压流量调节器起始工作压力明显低于 1 公斤。

## PCW 系列



PCW 系列创新地将流量调节器和垫片的功能合二为一，安装方便，可轻松隐藏于产品内部。

## DUAL CORE® 双核系列 PCW-04



DUAL CORE® (DC) 双核系列，在原有 PCA® 的基础上进行升级，双 O 圈设计对压力变化适应性高，可应用于更多不同地区。在低水压情况下，能有效提升流量表现。

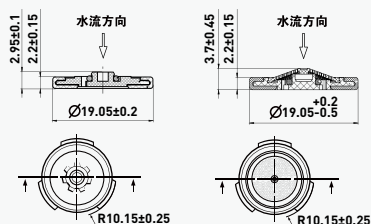




PCW-01



PCW-01 VS



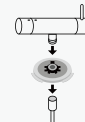
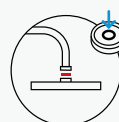
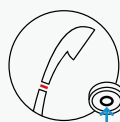
产品尺寸 (mm)

## PCW-01 系列流量调节器

PCW-01 系列创新设计, 使流量调节器和垫片的功能合二为一, 花洒和花洒管的 1/2 接头处通用且不需要额外的垫片;

- 厚度仅为 2.15 毫米, 安装方便, 嵌于产品内部, 凸出的小耳朵形状设计便于固定位置;
- 在淋浴方面, 它是一种经济实惠的节水产品;
- 垫片颜色区分流量单位: L/min 为灰色, gpm 为白色;
- **PCW-01 VS**, 增加滤网设计, 阻隔杂质 + 防 O 圈回吸, 提升流量调节器稳定性。

适用孔径: G1/2"



### PCW-01

| 产品颜色 | 升 / 分钟 | 加仑 / 分钟 (最大流量) | 压力范围                        | 产品编号      |
|------|--------|----------------|-----------------------------|-----------|
|      | 2.0    |                | 1-10 bar / 15-145 psi       | 588632100 |
|      | 3.0    |                | 1-10 bar / 15-145 psi       | 588633100 |
|      | 4.0    |                | 1-10 bar / 15-145 psi       | 588634100 |
|      | 5.0    |                | 1-10 bar / 15-145 psi       | 588635100 |
|      | 6.0    |                | 1-10 bar / 15-145 psi       | 588636100 |
|      | 7.0    |                | 1-10 bar / 15-145 psi       | 588637100 |
|      | 8.0    |                | 1-10 bar / 15-145 psi       | 589638100 |
|      | 9.0    |                | 1-10 bar / 15-145 psi       | 588639100 |
|      | 10.0   |                | 1-10 bar / 15-145 psi       | 588640100 |
|      | 11.0   |                | 1-10 bar / 15-145 psi       | 588641100 |
|      | 12.0   |                | 1.5 - 10 bar / 21.8-145 psi | 589642100 |
|      | 15.0   |                | 2-10 bar / 29-145 psi       | 588650100 |
|      |        | 0.5            | 15 - 100 psi                | 588643100 |
|      |        | 1.0            | 15 - 100 psi                | 588644100 |
|      |        | 1.5            | 15 - 100 psi                | 588645100 |
|      |        | 1.75           | 15 - 100 psi                | 588646100 |
|      |        | 2.0            | 15 - 100 psi                | 588647100 |
|      |        | 2.2            | 15 - 100 psi                | 588648100 |
|      |        | 2.5            | 15 - 100 psi                | 588649100 |

### PCW-01 VS

| 产品颜色 | 升 / 分钟 | 加仑 / 分钟 (最大流量) | 压力范围                 | 产品编号      |
|------|--------|----------------|----------------------|-----------|
|      | 9.0    |                | 1-10 bar / 15-145psi | 589637100 |
|      | 10.0   |                | 1-10 bar / 15-145psi | 589638100 |
|      | 12.0   |                | 1-10 bar / 15-145psi | 589639100 |
|      | 15.0   |                | 1-10 bar / 15-145psi | 589640100 |



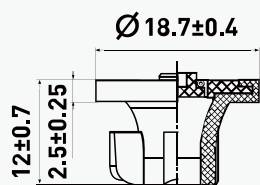
## PCW-02 系列流量调节器

PCW-02 在 PCW-01 系列基础上进一步创新；

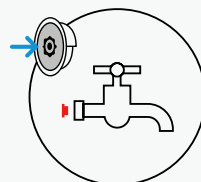
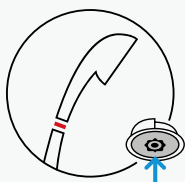
- 安装时只需手指轻轻一按，就能适配 11-16mm 不同大小孔径的产品，柔软的硅胶螺旋桨设计使装配定位好后不易脱落；

- 可插入手持花洒或水龙头（如花园水龙头）的手柄中，并取代常用的垫圈。

适用孔径：G1/2"



产品尺寸 (mm)

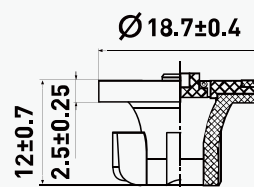


| 产品颜色 | 升 / 分钟 | 加仑 / 分钟 (最大流量) | 压力范围                       | 产品编号      |
|------|--------|----------------|----------------------------|-----------|
|      | 2.0    |                | 1-10 bar / 15-145 psi      | 589085100 |
|      | 3.0    |                | 1-10 bar / 15-145 psi      | 589095100 |
|      | 4.0    |                | 1-10 bar / 15-145 psi      | 589086100 |
|      | 5.0    |                | 1-10 bar / 15-145 psi      | 589087100 |
|      | 6.0    |                | 1-10 bar / 15-145 psi      | 589088100 |
|      | 7.0    |                | 1-10 bar / 15-145 psi      | 589089100 |
|      | 8.0    |                | 1-10 bar / 15-145 psi      | 589090100 |
|      | 9.0    |                | 1-10 bar / 15-145 psi      | 589091100 |
|      | 10.0   |                | 1-10 bar / 15-145 psi      | 589092100 |
|      | 11.0   |                | 1-10 bar / 15-145 psi      | 589093100 |
|      | 12.0   |                | 1.5-10 bar / 21.8 -145 psi | 589094100 |
|      | 15.0   |                | 2-10 bar / 29-145 psi      | 589096100 |
|      |        | 1.0            | 15 - 100 psi               | 589170100 |
|      |        | 1.5            | 15 - 100 psi               | 589171100 |
|      |        | 1.75           | 15 - 100 psi               | 589172100 |
|      |        | 2.0            | 15 - 100 psi               | 589173100 |
|      |        | 2.2            | 15 - 100 psi               | 589174100 |
|      |        | 2.5            | 15 - 100 psi               | 589175100 |



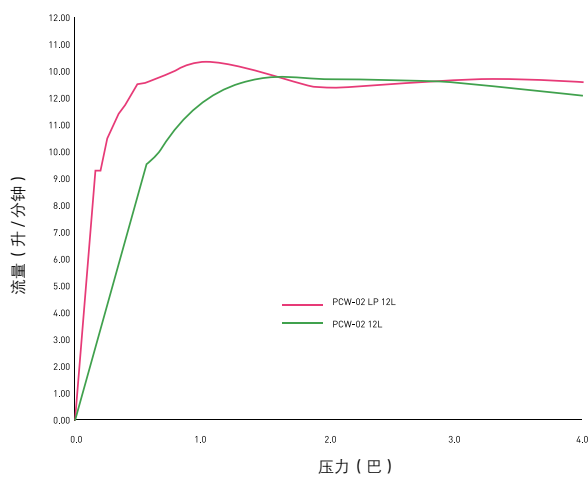
## PCW-02 LP 系列流量调节器

- 专为低压产品而设计，最佳工作压力范围 0.2 – 4 公斤；
  - 得益于尾部弹性结构，适配 13-16mm 不同管径的产品。
- 适用孔径 : G1/2"



产品尺寸 (mm)

### 流量曲线



| 产品颜色 | 升 / 分钟 | 压力范围        | 产品编号      |
|------|--------|-------------|-----------|
| ●    | 3.0    | 0.2 - 4 bar | 589603100 |
| ●    | 4.0    | 0.2 - 4 bar | 589604100 |
| ●    | 5.0    | 0.2 - 4 bar | 589605100 |
| ●    | 6.0    | 0.2 - 4 bar | 589606100 |
| ●    | 7.0    | 0.2 - 4 bar | 589607100 |
| ○    | 8.0    | 0.2 - 4 bar | 589608100 |
| ●    | 9.0    | 0.2 - 4 bar | 589609100 |
| ●    | 10.0   | 0.2 - 4 bar | 589610100 |
| ●    | 11.0   | 0.2 - 4 bar | 589612100 |

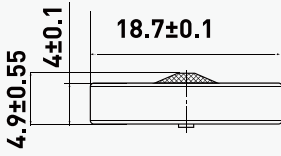
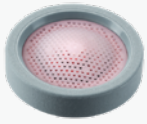


## PCW-04 系列流量调节器

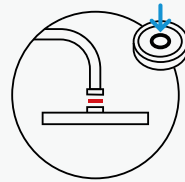
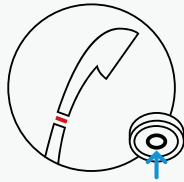
PCW-04 系列是 PCW-01 系列的增强版，具有额外密封功能，并且其内部采用了 DUAL CORE® (双核) 流量调节技术，具有卓越的低压应用表现。

- 适用于所有水压条件，可低至 0.3 公斤，适用于具有典型高限制的淋浴喷头；并且完美适用于亚洲地区普遍的 1 公斤节水需求；
- 低压性能适合与热水器配合使用；
- 耗水量最多可减少 40% ；
- 安装简单，适用于任何 G1/2" 软管连接，是现有手持花洒或顶喷的完美改装解决方案；
- 配置额外的滤网，可避免杂质堵塞。

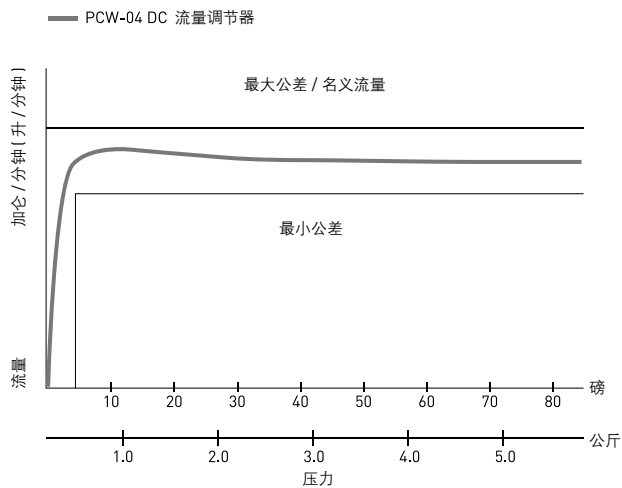
适用孔径 : G1/2"



产品尺寸 (mm)



## 流量曲线



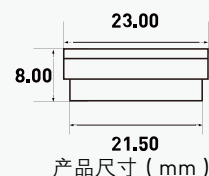
请注意：水路中的其他限制可能会影响图中的流量性能。  
有关单个流量的示例流量曲线，请联系当地销售团队。

| 产品颜色  | 加仑 / 分钟 (最大流量) | 压力范围                    | 产品编号      |
|---|----------------|-------------------------|-----------|
|  | 1.0            | 1.4-5.5 bar / 20-80 psi | 584722000 |
|  | 1.2            | 1.4-5.5 bar / 20-80 psi | 584723000 |
|  | 1.5            | 1.4-5.5 bar / 20-80 psi | 584724000 |
|  | 1.75           | 1.4-5.5 bar / 20-80 psi | 584725000 |
|  | 2.1            | 1.4-5.5 bar / 20-80 psi | 584721000 |



## L 系列流量调节器

适用孔径 : 22.9 mm



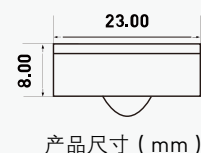
标准型  
厂系列

| 产品颜色 | 升 / 分钟 | 压力范围                  | 产品编号      |
|------|--------|-----------------------|-----------|
| ●    | 20.0   | 1-10 bar / 15-145 psi | 586640100 |
| ○    | 25.0   | 1-10 bar / 15-145 psi | 586645100 |
| ●    | 30.0   | 2-8 bar / 29-116 psi  | 586646100 |
| ●    | 35.0   | 2-10 bar / 29-145 psi | 586647100 |
| ●    | 38.0   | 2-10 bar / 29-145 psi | 586648100 |
| ●    | 50.0   | 2-10 bar / 29-145 psi | 586650100 |
| ●    | 70.0   | 2-10 bar / 29-145 psi | 586655100 |
| ●    | 90.0   | 2-10 bar / 29-145 psi | 586658100 |
| ●    | 100.0  | 2-10 bar / 29-145 psi | 586660100 |



## L-H 流量调节器

适用孔径 : 22.9 mm

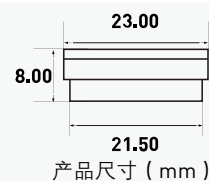


| 产品颜色 | 升 / 分钟 | 压力范围       | 产品编号      |
|------|--------|------------|-----------|
| ○    | 110.0  | 1 - 5 bar  | 586665100 |
| ●    | 100.0  | 2 - 8 bar  | 586666100 |
| ●    | 90.0   | 3 - 10 bar | 586668100 |
| ●    | 70.0   | 3 - 10 bar | 586670100 |



## L-US 流量调节器

适用孔径 : 22.9 mm

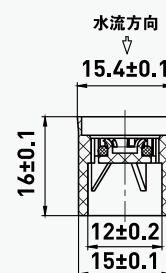


| 产品颜色 | 加仑 / 分钟 (最大流量) | 压力范围                     | 产品编号      |
|------|----------------|--------------------------|-----------|
| ○    | 10.0           | 1.4-6.9 bar / 20-100 psi | 587458100 |
| ●    | 12.0           | 1.4-6.9 bar / 20-100 psi | 587459100 |
| ●    | 13.0           | 1.4-6.9 bar / 20-100 psi | 587460100 |
| ●    | 15.0           | 1.4-6.9 bar / 20-100 psi | 587462100 |
| ●    | 20.0           | 1.4-6.9 bar / 20-100 psi | 587463100 |
| ●    | 25.0           | 1.4-6.9 bar / 20-100 psi | 587465100 |
| ○    | 30.0           | 1.4-6.9 bar / 20-100 psi | 587468100 |



## MR01-DW 流量调节器

适用孔径 : 15.1 mm



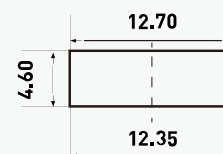
产品尺寸 (mm)

| 产品颜色 | 升 / 分钟 | 压力范围                     | 产品编号      |
|------|--------|--------------------------|-----------|
|      | 4.0    | 1.5-8 bar / 21.8-116 psi | 586140100 |
|      | 5.0    | 1.5-8 bar / 21.8-116 psi | 586141100 |
|      | 6.0    | 1.5-8 bar / 21.8-116 psi | 586142100 |
|      | 8.0    | 1.5-8 bar / 21.8-116 psi | 586144100 |
|      | 9.0    | 1.5-8 bar / 21.8-116 psi | 586145100 |
|      | 10.0   | 1.5-8 bar / 21.8-116 psi | 586146100 |
|      | 12.0   | 1.5-8 bar / 21.8-116 psi | 586148100 |



## MR01-FG 流量调节器

适用孔径 : 12.5 mm



产品尺寸 (mm)

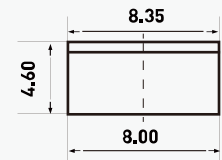
| 产品颜色 | 升 / 分钟 | 压力范围                      | 产品编号      |
|------|--------|---------------------------|-----------|
|      | 4.0    | 1-10 bar / 15-145 psi     | 586104100 |
|      | 6.0    | 1-10 bar / 15-145 psi     | 586106100 |
|      | 7.6    | 1-10 bar / 15-145 psi     | 586107100 |
|      | 8.0    | 1-10 bar / 15-145 psi     | 586109100 |
|      | 8.5    | 1-10 bar / 15-145 psi     | 586108100 |
|      | 10.0   | 1-10 bar / 15-145 psi     | 586110100 |
|      | 12.0   | 1-10 bar / 15-145 psi     | 586112100 |
|      | 14.0   | 1.5-10 bar / 21.8-145 psi | 586103100 |
|      | 15.0   | 2-10 bar / 29-145 psi     | 586121100 |
|      | 17.5   | 1.5-10 bar / 21.8-145 psi | 586113100 |
|      | 21.0   | 1.5-10 bar / 21.8-145 psi | 586102100 |





## MR03 流量调节器

适用孔径 : 8.1 mm



产品尺寸 ( mm )

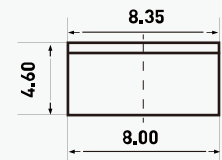
标准型 MR03 系列

| 产品颜色 | 升 / 分钟 | 压力范围                 | 产品编号      |
|------|--------|----------------------|-----------|
| ○    | 0.25   | 1-8 bar / 15-116 psi | 586301100 |
| ●    | 0.5    | 1-8 bar / 15-116 psi | 586302100 |
| ●    | 1.0    | 1-8 bar / 15-116 psi | 586303100 |
| ●    | 1.9    | 1-8 bar / 15-116 psi | 586304100 |
| ●    | 2.5    | 1-8 bar / 15-116 psi | 586311100 |
| ●    | 3.0    | 1-8 bar / 15-116 psi | 586307100 |
| ●    | 4.0    | 1-8 bar / 15-116 psi | 586310100 |
| ●    | 5.0    | 2-8 bar / 29-116 psi | 586305100 |
| ●    | 6.0    | 2-8 bar / 29-116 psi | 586306100 |
| ●    | 8.0    | 2-8 bar / 29-116 psi | 586308100 |
| ●    | 9.0    | 3-8 bar / 44-116 psi | 586309100 |



## MR03-US 流量调节器

适用孔径 : 8.1 mm



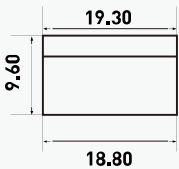
产品尺寸 ( mm )

| 产品颜色 | 加仑 / 分钟 ( 最大流量 ) | 压力范围                     | 产品编号      |
|------|------------------|--------------------------|-----------|
| ●    | 0.35             | 1.4-6.9 bar / 20-100 psi | 588539100 |
| ●    | 0.5              | 1.4-6.9 bar / 20-100 psi | 588540100 |
| ●    | 1.0              | 1.4-6.9 bar / 20-100 psi | 588533100 |
| ●    | 1.2              | 1.4-6.9 bar / 20-100 psi | 588534100 |
| ●    | 1.5              | 1.4-6.9 bar / 20-100 psi | 588535100 |
| ●    | 1.75             | 1.4-6.9 bar / 20-100 psi | 588536100 |
| ●    | 2.0              | 1.4-6.9 bar / 20-100 psi | 588537100 |
| ●    | 2.2              | 1.4-6.9 bar / 20-100 psi | 588538100 |



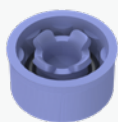
MR04 流量调节器

适用孔径 : 19.2 mm



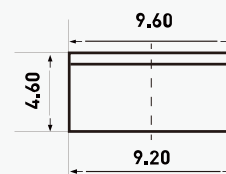
产品尺寸 ( mm )

| 产品颜色 | 升 / 分钟 | 压力范围                  | 产品编号      |
|------|--------|-----------------------|-----------|
|      | 5.0    | 1-10 bar / 15-145 psi | 586405100 |
|      | 6.0    | 1-10 bar / 15-145 psi | 586406100 |
|      | 8.0    | 1-10 bar / 15-145 psi | 586408100 |
|      | 10.0   | 1-10 bar / 15-145 psi | 586410100 |
|      | 12.0   | 1-10 bar / 15-145 psi | 586412100 |
|      | 14.0   | 1-10 bar / 15-145 psi | 586414100 |
|      | 15.0   | 1-10 bar / 15-145 psi | 586415100 |
|      | 16.0   | 1-10 bar / 15-145 psi | 586416100 |
|      | 18.0   | 1-10 bar / 15-145 psi | 586418100 |
|      | 20.0   | 1-10 bar / 15-145 psi | 586420100 |
|      | 22.0   | 1-10 bar / 15-145 psi | 586422100 |
|      | 26.5   | 1-10 bar / 15-145 psi | 586426100 |



## MR05 流量调节器

适用孔径 : 9.4 mm

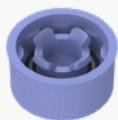


产品尺寸 (mm)

标准型 MR05 系列

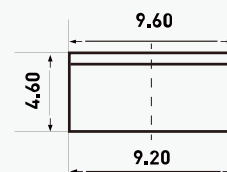
| 产品颜色 | 升 / 分钟 | 压力范围                  | 产品编号      |
|------|--------|-----------------------|-----------|
|      | 0.5    | 1-10 bar / 15-145 psi | 586501100 |
|      | 0.7    | 1-10 bar / 15-145 psi | 586502100 |
|      | 1.0    | 1-10 bar / 15-145 psi | 586503100 |
|      | 1.4    | 1-10 bar / 15-145 psi | 586504100 |
|      | 1.7    | 1-10 bar / 15-145 psi | 586500100 |
|      | 1.9    | 1-10 bar / 15-145 psi | 586505100 |
|      | 2.5    | 1-10 bar / 15-145 psi | 586506100 |
|      | 2.75   | 1-8 bar / 15-116 psi  | 586528100 |
|      | 3.0    | 1-10 bar / 15-145 psi | 586507100 |
|      | 3.5    | 1-10 bar / 15-145 psi | 586508100 |
|      | 4.0    | 1-10 bar / 15-145 psi | 586509100 |
|      | 5.0    | 1-10 bar / 15-145 psi | 586510100 |
|      | 6.0    | 1-10 bar / 15-145 psi | 586512100 |
|      | 7.0    | 1-10 bar / 15-145 psi | 586514100 |
|      | 7.3    | 1-10 bar / 15-145 psi | 586515100 |
|      | 8.0    | 1-10 bar / 15-145 psi | 586516100 |
|      | 8.3    | 1-10 bar / 15-145 psi | 586517100 |
|      | 9.0    | 1-10 bar / 15-145 psi | 586518100 |
|      | 10.0   | 1-10 bar / 15-145 psi | 586520100 |
|      | 12.0   | 1-10 bar / 15-145 psi | 586524100 |
|      | 14.0   | 1-4 bar / 15-58 psi   | 586527100 |
|      | 20.0   | 3 bar / 44 psi only   | 586600100 |





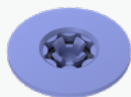
## MR05-US 流量调节器

适用孔径 : 9.4 mm



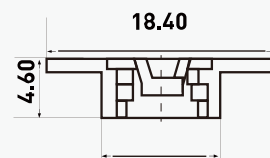
产品尺寸 (mm)

| 产品颜色 | 加仑 / 分钟 (最大流量) | 压力范围                     | 产品编号      |
|------|----------------|--------------------------|-----------|
|      | 0.35           | 2.1-6.9 bar / 30-100 psi | 587093100 |
|      | 0.5            | 1.4-8.3 bar / 20-120 psi | 587085100 |
|      | 0.74           | 1.4-8.3 bar / 20-120 psi | 587086100 |
|      | 1.0            | 1.4-6.9 bar / 20-100 psi | 587092100 |
|      | 1.2            | 1.4-6.9 bar / 20-100 psi | 587094100 |
|      | 1.5            | 1-6.9 bar / 15-100 psi   | 587089100 |
|      | 1.75           | 0.7-6.9 bar / 10-100 psi | 587090100 |
|      | 2.0            | 1-6.9 bar / 15-100 psi   | 587091100 |
|      | 2.2            | 0.7-6.9 bar / 10-100 psi | 587088100 |
|      | 2.5            | 0.7-6.9 bar / 10-100 psi | 587087100 |



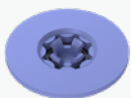
## MR05-GS-US 流量调节器

适用孔径 : 18.4 mm



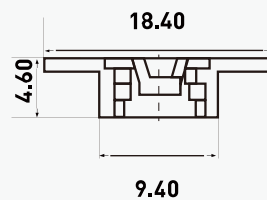
产品尺寸 (mm)

| 产品颜色 | 加仑 / 分钟 (最大流量) | 压力范围                     | 产品编号      |
|------|----------------|--------------------------|-----------|
|      | 0.5            | 1.4-8.3 bar / 20-120 psi | 588290100 |
|      | 0.74           | 1.4-8.3 bar / 20-120 psi | 588291100 |
|      | 1.0            | 1.4-6.9 bar / 20-100 psi | 588294100 |
|      | 1.5            | 0.7-6.9 bar / 10-100 psi | 588295100 |
|      | 1.75           | 1.4-6.9 bar / 20-100 psi | 588297100 |
|      | 2.0            | 1.4-6.9 bar / 20-100 psi | 588296100 |
|      | 2.2            | 0.7-6.9 bar / 10-100 psi | 588292100 |
|      | 2.5            | 0.7-6.9 bar / 10-100 psi | 588293100 |







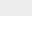
## MR05-GS 流量调节器

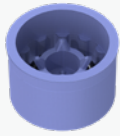
适用孔径 : 18.4 mm



产品尺寸 ( mm )

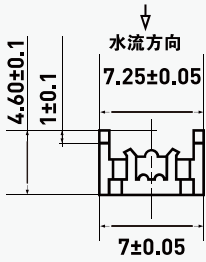
标准型 MR05 系列

| 产品颜色  | 升 / 分钟 | 压力范围                  | 产品编号      |
|---|--------|-----------------------|-----------|
|    | 1.4    | 1-10 bar / 15-145 psi | 586611100 |
|    | 1.9    | 1-10 bar / 15-145 psi | 586612100 |
|    | 2.5    | 1-10 bar / 15-145 psi | 586613100 |
|    | 3.5    | 1-10 bar / 15-145 psi | 586614100 |
|    | 4.0    | 1-10 bar / 15-145 psi | 586610100 |
|    | 5.0    | 1-10 bar / 15-145 psi | 586615100 |
|    | 6.0    | 1-10 bar / 15-145 psi | 586616100 |
|    | 7.0    | 1-10 bar / 15-145 psi | 586617100 |
|    | 8.0    | 1-10 bar / 15-145 psi | 586618100 |
|  | 9.0    | 1-10 bar / 15-145 psi | 586619100 |
|  | 10.0   | 1-10 bar / 15-145 psi | 586620100 |
|  | 12.0   | 1-10 bar / 15-145 psi | 586622100 |
|  | 14.0   | 1-4 bar / 15-58 psi   | 586624100 |
|  | 15.0   | 2-8 bar / 29-116 psi  | 586625100 |



MR06-US 流量调节器

- 目前最小尺寸的流量调节器，技术小型化发展趋势；
  - 得益于尾部弹性结构，适用于水龙头阀芯、软管等。
- 适用孔径：7.1mm



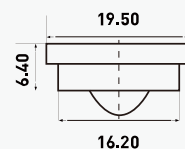
产品尺寸（mm）

| 产品颜色   | 加仑 / 分钟（最大流量） | 压力范围                     | 产品编号      |
|--|---------------|--------------------------|-----------|
|   | 0.35          | 1.5-7 bar / 20-100 psi   | 589475100 |
|   | 0.5           | 1.5-7 bar / 20-100 psi   | 589476100 |
|   | 1.0           | 1.5-7 bar / 20-100 psi   | 589478100 |
|   | 1.2           | 1.5-7 bar / 20-100 psi   | 589482100 |
|   | 1.5           | 1.5-7 bar / 20-100 psi   | 589479100 |
|   | 1.75          | 1.5-7 bar / 20-100 psi   | 589480100 |
|  | 2.0           | 30-100 psi / 2.1-6.9 bar | 589481100 |



## A 流量调节器

适用孔径 : 19.3 mm



产品尺寸 (mm)

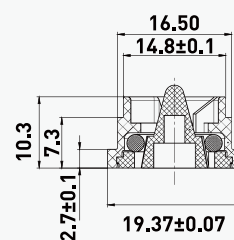
标准型  
A系列

| 产品颜色 | 升 / 分钟 | 压力范围                      | 产品编号      |
|------|--------|---------------------------|-----------|
| ●    | 5.0    | 1.2-10 bar / 0.08-145 psi | 586010100 |
| ●    | 6.0    | 1.2-10 bar / 0.08-145 psi | 586012100 |
| ●    | 6.5    | 1.2-10 bar / 0.08-145 psi | 586013100 |
| ●    | 7.0    | 1-10 bar / 15-145 psi     | 586014100 |
| ●    | 7.5    | 1.2-10 bar / 0.08-145 psi | 586015100 |
| ○    | 8.0    | 1-10 bar / 15-145 psi     | 586016100 |
| ○    | 8.5    | 1.2-10 bar / 0.08-145 psi | 586017100 |
| ●    | 9.0    | 1-10 bar / 15-145 psi     | 586018100 |
| ●    | 10.0   | 1-10 bar / 15-145 psi     | 586020100 |
| ●    | 12.0   | 1-10 bar / 15-145 psi     | 586024100 |
| ●    | 13.0   | 1-10 bar / 15-145 psi     | 586026100 |
| ●    | 14.0   | 1-10 bar / 15-145 psi     | 586028100 |
| ●    | 16.0   | 1-10 bar / 15-145 psi     | 586032100 |
| ●    | 18.0   | 1-10 bar / 15-145 psi     | 586036100 |
| ●    | 20.0   | 1-10 bar / 15-145 psi     | 586040100 |
| ●    | 22.0   | 1-10 bar / 15-145 psi     | 586044100 |
| ●    | 26.5   | 1-10 bar / 15-145 psi     | 586046100 |



## A-HT 流量调节器

适用孔径 : G1/2"

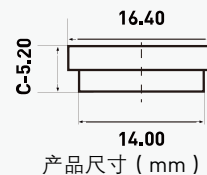


产品尺寸 (mm)

| 产品颜色 | 升 / 分钟 | 压力范围                 | 产品编号      |
|------|--------|----------------------|-----------|
| ●    | 6.0    | 1-8 bar / 15-116 psi | 587326100 |
| ●    | 7.5    | 1-8 bar / 15-116 psi | 587327100 |
| ●    | 8.0    | 1-8 bar / 15-116 psi | 587328100 |
| ○    | 9.4    | 1-8 bar / 15-116 psi | 587329100 |
| ●    | 12.0   | 1-8 bar / 15-116 psi | 587330100 |

**E-NT 流量调节器**

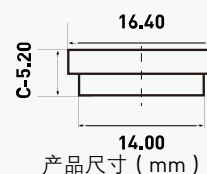
适用孔径 : 16.3 mm



| 产品颜色 | 升 / 分钟 | 压力范围                  | 产品编号      |
|------|--------|-----------------------|-----------|
|      | 1.0    | 1-10 bar / 15-145 psi | 586278100 |
|      | 2.0    | 1-10 bar / 15-145 psi | 586279100 |
|      | 3.0    | 1-10 bar / 15-145 psi | 586280100 |
|      | 4.0    | 1-10 bar / 15-145 psi | 586281100 |
|      | 5.0    | 1-10 bar / 15-145 psi | 586267100 |
|      | 6.0    | 1-10 bar / 15-145 psi | 586268100 |
|      | 7.0    | 1-10 bar / 15-145 psi | 586269100 |
|      | 8.0    | 1-10 bar / 15-145 psi | 586271100 |
|      | 9.0    | 1-10 bar / 15-145 psi | 586272100 |
|      | 10.0   | 1-10 bar / 15-145 psi | 586273100 |
|      | 11.0   | 1-10 bar / 15-145 psi | 586270100 |
|      | 12.0   | 1-10 bar / 15-145 psi | 586274100 |
|      | 13.0   | 1-10 bar / 15-145 psi | 586275100 |
|      | 14.0   | 1-10 bar / 15-145 psi | 586276100 |
|      | 15.0   | 1-10 bar / 15-145 psi | 586277100 |
|      | 16.0   | 1-10 bar / 15-145 psi | 586266100 |
|      | 17.0   | 1-10 bar / 15-145 psi | 586282100 |
|      | 18.0   | 1-10 bar / 15-145 psi | 586283100 |
|      | 19.0   | 1-10 bar / 15-145 psi | 586284100 |
|      | 22.0   | 1-10 bar / 15-145 psi | 586316100 |
|      | 26.5   | 1-10 bar / 15-145 psi | 586285100 |

**E-US 流量调节器**

适用孔径 : 16.3 mm



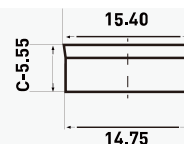
| 产品颜色 | 加仑 / 分钟 (最大流量) | 压力范围                    | 产品编号      |
|------|----------------|-------------------------|-----------|
|      | 1.0            | 1.4-6.9 bar/ 20-100 psi | 587566100 |
|      | 1.2            | 0.7-6.9 bar/ 10-100 psi | 587565100 |
|      | 1.5            | 0.7-6.9 bar/ 10-100 psi | 587560100 |
|      | 1.75           | 0.7-6.9 bar/ 10-100 psi | 587561100 |
|      | 2.0            | 0.7-6.9 bar/ 10-100 psi | 587564100 |
|      | 2.2            | 0.7-6.9 bar/ 10-100 psi | 587562100 |
|      | 2.5            | 0.7-6.9 bar/ 10-100 psi | 587563100 |





## F-NT 流量调节器

适用孔径 : 15.1 mm



产品尺寸 (mm)

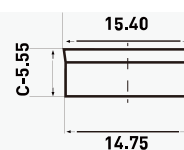
标准型  
T系列

| 产品颜色 | 升 / 分钟 | 压力范围                  | 产品编号      |
|------|--------|-----------------------|-----------|
|      | 1.0    | 1-10 bar / 15-145 psi | 587351100 |
|      | 2.0    | 1-10 bar / 15-145 psi | 587352100 |
|      | 3.0    | 1-10 bar / 15-145 psi | 587353100 |
|      | 4.0    | 1-10 bar / 15-145 psi | 587354100 |
|      | 5.0    | 1-10 bar / 15-145 psi | 587355100 |
|      | 6.0    | 1-10 bar / 15-145 psi | 587356100 |
|      | 7.0    | 1-10 bar / 15-145 psi | 587357100 |
|      | 8.0    | 1-10 bar / 15-145 psi | 587358100 |
|      | 9.0    | 1-10 bar / 15-145 psi | 587359100 |
|      | 10.0   | 1-10 bar / 15-145 psi | 587360100 |
|      | 11.0   | 1-10 bar / 15-145 psi | 587361100 |
|      | 12.0   | 1-10 bar / 15-145 psi | 587362100 |
|      | 13.0   | 1-10 bar / 15-145 psi | 587363100 |
|      | 14.0   | 1-10 bar / 15-145 psi | 587364100 |
|      | 15.0   | 1-10 bar / 15-145 psi | 587365100 |
|      | 16.0   | 1-10 bar / 15-145 psi | 587366100 |
|      | 20.0   | 1-10 bar / 15-145 psi | 587370100 |
|      | 22.0   | 1-10 bar / 15-145 psi | 587349100 |
|      | 26.5   | 1-10 bar / 15-145 psi | 587350100 |



## F-US 流量调节器

适用孔径 : 15.1 mm



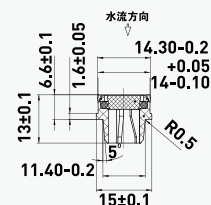
产品尺寸 (mm)

| 产品颜色 | 加仑 / 分钟 (最大流量) | 压力范围                    | 产品编号      |
|------|----------------|-------------------------|-----------|
|      | 1.2            | 1.4-6.9 bar/ 20-100 psi | 587569100 |
|      | 1.5            | 0.7-6.9 bar/ 10-100 psi | 587570100 |
|      | 1.75           | 0.7-6.9 bar/ 10-100 psi | 587571100 |
|      | 1.8            | 0.7-6.9 bar/ 10-100 psi | 587577100 |
|      | 2.0            | 0.7-6.9 bar/ 10-100 psi | 587574100 |
|      | 2.2            | 0.7-6.9 bar/ 10-100 psi | 587572100 |
|      | 2.5            | 0.7-6.9 bar/ 10-100 psi | 587573100 |
|      | 8.0            | 1.4-6.9 bar/ 20-100 psi | 587575100 |
|      | 9.0            | 1.4-6.9 bar/ 20-100 psi | 587576100 |



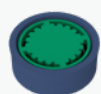
## G-HT 流量调节器

适用孔径 : 13.9 mm



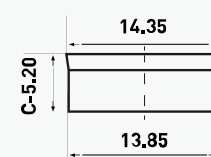
产品尺寸 (mm)

| 产品颜色 | 升 / 分钟 | 压力范围                  | 产品编号      |
|------|--------|-----------------------|-----------|
|      | 1.0    | 1-10 bar / 15-145 psi | 588951100 |
|      | 2.0    | 1-10 bar / 15-145 psi | 588952100 |
| ●    | 3.0    | 1-10 bar / 15-145 psi | 588953100 |
| ●    | 4.0    | 1-10 bar / 15-145 psi | 588954100 |
| ●    | 5.0    | 1-10 bar / 15-145 psi | 588955100 |
| ●    | 6.0    | 1-10 bar / 15-145 psi | 588956100 |
| ●    | 7.0    | 1-10 bar / 15-145 psi | 588957100 |
| ○    | 8.0    | 1-10 bar / 15-145 psi | 588958100 |
| ●    | 9.0    | 1-10 bar / 15-145 psi | 588959100 |
| ●    | 10.0   | 1-10 bar / 15-145 psi | 588960100 |
| ●    | 11.0   | 1-10 bar / 15-145 psi | 588961100 |
| ●    | 12.0   | 1-10 bar / 15-145 psi | 588962100 |
| ●    | 13.0   | 1-10 bar / 15-145 psi | 588963100 |
| ●    | 14.0   | 1-10 bar / 15-145 psi | 588964100 |
| ●    | 15.0   | 1-10 bar / 15-145 psi | 588965100 |
| ●    | 16.0   | 1-10 bar / 15-145 psi | 588966100 |
| ●    | 18.0   | 1-10 bar / 15-145 psi | 588968100 |



## G-US 流量调节器

适用孔径 : 13.9 mm



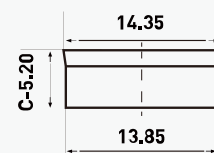
产品尺寸 (mm)

| 产品颜色 | 加仑 / 分钟 (最大流量) | 压力范围                     | 产品编号      |
|------|----------------|--------------------------|-----------|
| ●    | 1.2            | 1.4-6.9 bar / 20-100 psi | 587579100 |
| ●    | 1.5            | 0.7-6.9 bar / 10-100 psi | 587580100 |
| ●    | 1.75           | 0.7-6.9 bar / 10-100 psi | 587581100 |
| ●    | 2.0            | 0.7-6.9 bar / 10-100 psi | 587584100 |
| ●    | 2.2            | 0.7-6.9 bar / 10-100 psi | 587582100 |
| ●    | 2.5            | 0.7-6.9 bar / 10-100 psi | 587583100 |
| ●    | 9.0            | 1.4-6.9 bar / 20-100 psi | 587585100 |



## G-NT 流量调节器

适用孔径 : 13.9 mm



产品尺寸 ( mm )

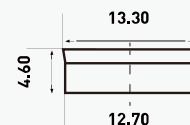
标准型  
G 系列

| 产品颜色  | 升 / 分钟 | 压力范围                  | 产品编号      |
|---|--------|-----------------------|-----------|
|    | 1.0    | 1-10 bar / 15-145 psi | 587401100 |
|    | 2.0    | 1-10 bar / 15-145 psi | 587402100 |
|    | 3.0    | 1-10 bar / 15-145 psi | 587403100 |
|    | 4.0    | 1-10 bar / 15-145 psi | 587404100 |
|    | 5.0    | 1-10 bar / 15-145 psi | 587405100 |
|    | 6.0    | 1-10 bar / 15-145 psi | 587406100 |
|    | 7.0    | 1-10 bar / 15-145 psi | 587407100 |
|    | 8.0    | 1-10 bar / 15-145 psi | 587408100 |
|    | 9.0    | 1-10 bar / 15-145 psi | 587409100 |
|  | 10.0   | 1-10 bar / 15-145 psi | 587410100 |
|  | 11.0   | 1-10 bar / 15-145 psi | 587411100 |
|  | 12.0   | 1-10 bar / 15-145 psi | 587412100 |
|  | 13.0   | 1-10 bar / 15-145 psi | 587413100 |
|  | 14.0   | 1-10 bar / 15-145 psi | 587414100 |
|  | 15.0   | 1-10 bar / 15-145 psi | 587415100 |
|  | 16.0   | 1-10 bar / 15-145 psi | 587416100 |
|  | 17.0   | 1-10 bar / 15-145 psi | 587417100 |
|  | 18.0   | 1-10 bar / 15-145 psi | 587418100 |
|  | 20.0   | 1-10 bar / 15-145 psi | 587420100 |



## H-US 流量调节器

适用孔径 : 13.05 mm



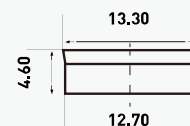
产品尺寸 (mm)

| 产品颜色 | 加仑 / 分钟 (最大流量) | 压力范围                     | 产品编号      |
|------|----------------|--------------------------|-----------|
|      | 0.35           | 20-100 psi / 1.4-6.9 bar | 587829100 |
|      | 0.5            | 20-100 psi / 1.4-6.9 bar | 587830100 |
|      | 0.75           | 20-100 psi / 1.4-6.9 bar | 587831100 |
|      | 1.2            | 15-100 psi / 1-6.9 bar   | 587837100 |
|      | 1.5            | 10-100 psi / 0.7-6.9 bar | 587832100 |
|      | 1.75           | 10-100 psi / 0.7-6.9 bar | 587833100 |
|      | 2.0            | 10-100 psi / 0.7-6.9 bar | 587836100 |
|      | 2.2            | 10-100 psi / 0.7-6.9 bar | 587834100 |
|      | 2.5            | 10-100 psi / 0.7-6.9 bar | 587835100 |



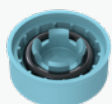
## H-NT 流量调节器

适用孔径 : 13.05 mm



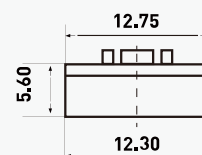
产品尺寸 (mm)

| 产品颜色 | 升 / 分钟 | 压力范围                  | 产品编号      |
|------|--------|-----------------------|-----------|
|      | 2.0    | 1-10 bar / 15-145 psi | 588372100 |
|      | 3.0    | 1-10 bar / 15-145 psi | 588373100 |
|      | 3.5    | 1-10 bar / 15-145 psi | 588371100 |
|      | 4.0    | 1-10 bar / 15-145 psi | 588374100 |
|      | 5.0    | 1-10 bar / 15-145 psi | 588375100 |
|      | 6.0    | 1-10 bar / 15-145 psi | 588376100 |
|      | 7.0    | 1-10 bar / 15-145 psi | 588377100 |
|      | 8.0    | 1-10 bar / 15-145 psi | 588378100 |
|      | 9.0    | 1-10 bar / 15-145 psi | 588379100 |
|      | 10.0   | 1-10 bar / 15-145 psi | 588380100 |
|      | 11.0   | 1-10 bar / 15-145 psi | 588381100 |
|      | 12.0   | 1-10 bar / 15-145 psi | 588382100 |
|      | 16.0   | 1-10 bar / 15-145 psi | 588383100 |
|      | 18.0   | 1-10 bar / 15-145 psi | 588384100 |
|      | 22.5   | 1-10 bar / 15-145 psi | 588385100 |



## SHS-C 流量调节器

适用孔径 : 12.4 mm



产品尺寸 (mm)

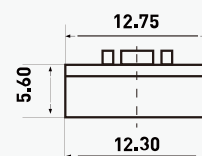
| 产品颜色 | 加仑 / 分钟 (最大流量) | 压力范围        | 产品编号      |
|------|----------------|-------------|-----------|
| ○    | 0.66           | 20 - 80 psi | 588396100 |
| ●    | 1.0            | 20 - 80 psi | 588395100 |
| ●    | 1.25           | 20 - 80 psi | 588350100 |
| ●    | 1.5            | 20 - 80 psi | 588345000 |
| ●    | 1.75           | 20 - 80 psi | 588346000 |
| ●    | 2.0            | 20 - 80 psi | 588347000 |
| ●    | 2.2            | 20 - 80 psi | 588348100 |
| ○    | 2.5            | 20 - 80 psi | 586156000 |

标准型 SHS-C 和 SHL-C 系列



## SHL-C 流量调节器

适用孔径 : 14.7 mm



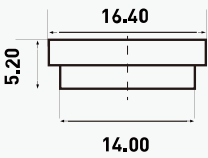
产品尺寸 (mm)

| 产品颜色 | 加仑 / 分钟 (最大流量) | 压力范围        | 产品编号      |
|------|----------------|-------------|-----------|
| ●    | 0.5            | 20 - 80 psi | 588246100 |
| ●    | 1.0            | 20 - 80 psi | 588247100 |
| ●    | 1.25           | 20 - 80 psi | 588248000 |
| ●    | 1.5            | 20 - 80 psi | 588249000 |
| ●    | 1.75           | 20 - 80 psi | 588250000 |
| ●    | 2.0            | 20 - 80 psi | 588251000 |
| ●    | 2.5            | 20 - 80 psi | 586158000 |



### E-LP 流量调节器

适用孔径 : 16.3 mm



产品尺寸 ( mm )

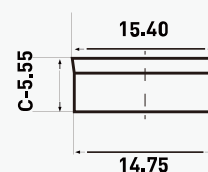
| 产品颜色  | 升 / 分钟 | 压力范围                   | 产品编号      |
|---|--------|------------------------|-----------|
|    | 1.0    | 0.3-6 bar / 4.4-87 psi | 587331100 |
|    | 2.0    | 0.3-6 bar / 4.4-87 psi | 587332100 |
|    | 3.0    | 0.3-6 bar / 4.4-87 psi | 587333100 |
|    | 4.0    | 0.3-6 bar / 4.4-87 psi | 587334100 |
|    | 5.0    | 0.3-6 bar / 4.4-87 psi | 587335100 |
|    | 6.0    | 0.3-6 bar / 4.4-87 psi | 587336100 |
|    | 7.0    | 0.3-6 bar / 4.4-87 psi | 587337100 |
|    | 7.6    | 0.3-6 bar / 4.4-87 psi | 587347100 |
|    | 8.0    | 0.3-6 bar / 4.4-87 psi | 587338100 |
|  | 9.0    | 0.3-6 bar / 4.4-87 psi | 587339100 |
|  | 10.0   | 0.3-6 bar / 4.4-87 psi | 587340100 |
|  | 11.0   | 0.3-6 bar / 4.4-87 psi | 587341100 |
|  | 12.0   | 0.3-6 bar / 4.4-87 psi | 587342100 |
|  | 13.0   | 0.3-6 bar / 4.4-87 psi | 587343100 |
|  | 14.0   | 0.3-6 bar / 4.4-87 psi | 587344100 |
|  | 16.0   | 0.3-6 bar / 4.4-87 psi | 587346100 |


















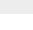

## F-LP 流量调节器

适用孔径 : 16.3 mm



产品尺寸 (mm)

低压型 F-LP 系列

| 产品颜色  | 升 / 分钟 | 压力范围                   | 产品编号      |
|---|--------|------------------------|-----------|
|    | 1.0    | 0.3-4 bar / 4.4-58 psi | 587371100 |
|    | 2.0    | 0.3-4 bar / 4.4-58 psi | 587372100 |
|    | 3.0    | 0.3-4 bar / 4.4-58 psi | 587373100 |
|    | 4.0    | 0.3-4 bar / 4.4-58 psi | 587374100 |
|    | 5.0    | 0.3-4 bar / 4.4-58 psi | 587375100 |
|    | 6.0    | 0.3-4 bar / 4.4-58 psi | 587376100 |
|    | 7.0    | 0.3-4 bar / 4.4-58 psi | 587377100 |
|    | 7.6    | 0.3-4 bar / 4.4-58 psi | 587385100 |
|    | 8.0    | 0.3-4 bar / 4.4-58 psi | 587378100 |
|   | 9.0    | 0.3-4 bar / 4.4-58 psi | 587379100 |
|  | 10.0   | 0.3-4 bar / 4.4-58 psi | 587380100 |
|  | 11.0   | 0.3-4 bar / 4.4-58 psi | 587381100 |
|  | 12.0   | 0.3-4 bar / 4.4-58 psi | 587382100 |
|  | 13.0   | 0.3-4 bar / 4.4-58 psi | 587383100 |
|  | 14.0   | 0.3-4 bar / 4.4-58 psi | 587384100 |

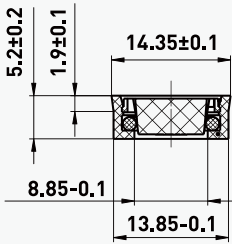
### F-LP 最大流量 8 升 / 分钟

|   |     |           |
|---|-----|-----------|
|  | 8.0 | 585586100 |
|---|-----|-----------|



G-LP 流量调节器

适用孔径 : 13.9 mm



产品尺寸 ( mm )

| 产品颜色 | 升 / 分钟 | 压力范围                   | 产品编号      |
|------|--------|------------------------|-----------|
|      | 1.0    | 0.3-4 bar / 4.4-58 psi | 587421100 |
|      | 2.0    | 0.3-4 bar / 4.4-58 psi | 587422100 |
|      | 3.0    | 0.3-4 bar / 4.4-58 psi | 587423100 |
|      | 4.0    | 0.3-4 bar / 4.4-58 psi | 587424100 |
|      | 5.0    | 0.3-4 bar / 4.4-58 psi | 587425100 |
|      | 6.0    | 0.3-4 bar / 4.4-58 psi | 587426100 |
|      | 7.0    | 0.3-4 bar / 4.4-58 psi | 587427100 |
|      | 7.6    | 0.3-4 bar / 4.4-58 psi | 587435100 |
|      | 8.0    | 0.3-4 bar / 4.4-58 psi | 587428100 |
|      | 9.0    | 0.3-4 bar / 4.4-58 psi | 587429100 |
|      | 10.0   | 0.3-4 bar / 4.4-58 psi | 587430100 |
|      | 11.0   | 0.3-4 bar / 4.4-58 psi | 587431100 |
|      | 12.0   | 0.3-4 bar / 4.4-58 psi | 587432100 |
|      | 13.0   | 0.3-4 bar / 4.4-58 psi | 587433100 |
|      | 14.0   | 0.3-4 bar / 4.4-58 psi | 587434100 |

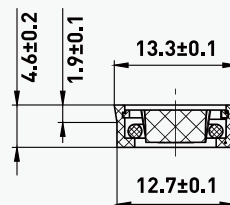
G-LP 最大流量 8 升 / 分钟

|  |     |           |
|--|-----|-----------|
|  | 8.0 | 585596100 |
|--|-----|-----------|



## H-LP 流量调节器

适用孔径 : 13.05 mm



产品尺寸 (mm)

低压型 H-LP 系列

| 产品颜色  | 升 / 分钟 | 压力范围                  | 产品编号      |
|---|--------|-----------------------|-----------|
|    | 3.0    | 0.3-4bar / 4.4-58 psi | 585597100 |
|    | 4.0    | 0.3-4bar / 4.4-58 psi | 585598100 |
|    | 5.0    | 0.3-4bar / 4.4-58 psi | 585599100 |
|    | 6.0    | 0.3-4bar / 4.4-58 psi | 585600100 |
|    | 7.0    | 0.3-4bar / 4.4-58 psi | 585601100 |
|    | 8.0    | 0.3-4bar / 4.4-58 psi | 585602100 |
|    | 9.0    | 0.3-4bar / 4.4-58 psi | 585603100 |
|    | 10.0   | 0.3-4bar / 4.4-58 psi | 585604100 |
|   | 11.0   | 0.5-4 bar / 7-58 psi  | 585605100 |
|  | 12.0   | 0.5-4 bar / 7-58 psi  | 585606100 |

### H-LP 最大流量 8 升 / 分钟

|   |     |           |
|---|-----|-----------|
|  | 8.0 | 587847100 |
|---|-----|-----------|



**纽珀水暖配件(上海)有限公司**

中国上海市徐汇区东湖路9号20楼

邮编 200031

电话 +86 21 6288 9390 +86 21 6288 2257

传真 +86 21 6288 9391

[cn.contact@neoperl.com.cn](mailto:cn.contact@neoperl.com.cn) | [www.neoperl.com](http://www.neoperl.com)

**NEOPERL®**

flow, stop and go®