

Technické podmínky montáže svítidel řady EXTEND-Ex-P-LED, EXTEND-Ex-P-Em-LED, MULTIEXTEND-Ex-P-LED

Při montáži a provozu svítidel v prostředí s nebezpečím výbuchu je nutné dodržovat příslušná bezpečnostní opatření dle národních zřizovacích předpisů a norem. Svítidla se nesmí instalovat do prostředí, kde se vyskytuje současně prostředí s nebezpečím výbuchu hořlavých prachů a hořlavých plynů a par. Nejsou určena pro instalaci do zóny 0.
EXTEND-Ex-P-Em-LED je svítidlo pro dočasné nouzové osvětlení.
MULTIEXTEND-Ex-P-LED je svítidlo pro trvalé nouzové osvětlení.

Postup montáže svítidel:

1. Odstraňte krytku šroubu excentru. (obr. 1)
2. Pomocí nástrčkového klíče 13mm (příslušenství k objednávce 004996), pootočte excentrem v příslušném směru. (obr. 2)
3. Odklopte plastový kryt svítidla.
4. Odklopte reflektor svítidla.
5. Uchyte těleso jedním z možných způsobů uchycení.
6. Protáhněte napájecí kabel skrz ucpávkovou vývodku. Rádně dotáhněte ucpávkové vývodky až do stavu částečné deformace těsnící pryžové podložky, utahovací moment 3Nm. Přívodní kabel do svítidla musí mít vnější průměr v rozmezí (viz. Tabulka: Těsnící oblasti pro jednotlivé typy vývodek), což je nutná podmínka pro řádnou funkci ucpávkové vývodky. Otvor pro napájecí kabel v tělese svítidla, ve kterém není použita ucpávková vývodka (součást výbavy svítidla), utěsněte zaslepovací zátkou (součást výbavy svítidla).
7. Zapojte napájecí kabel do volné části přívodní svorkovnice následovně:

EXTEND-Ex-P-LED	EXTEND-Ex-P-Em-LED	MULTIEXTEND-Ex-P-LED
na svorku L1 - fázový vodič	na svorku L1 - fázový vodič	na svorku L1 - vodič dobíjecí fáze
na svorku N - nulový vodič	na svorku N - nulový vodič	na svorku L2 - vodič spínané fáze
na svorku Ⓣ - ochranný vodič	na svorku Ⓣ - ochranný vodič	na svorku N - nulový vodič
		na svorkuⓉ - ochranný vodič

Dbejte na správné odizolování (9 – 10 mm) a zasunutí vodiče do svorkovnice. Svorkovnice je uzpůsobena pro připojování vodičů do průřezu 4 mm². V případě průběžného zapojení dbejte na maximální možný počet svítidel.

8. Reflektor zaklopte zpět do držáků reflektoru.
9. Zaklopte kryt svítidla a zajistěte ho otočením excentru. (obr. 2)
10. Nasuňte zpět krytku excentru.

Postup zkoušky funkčnosti nouzového svítidla:

Pro zajištění správného chodu nouzového svítidla je nutno dozorčt přiložený zápis zkoušení nouzových svítidel. Odpojte svítidlo od sítě. LED modul v nouzovém okruhu se musí rozsvítit. Kontrolní LED dioda zhasne. V případě, že dojde k zhasnutí nouzového zdroje dříve než po uplynutí doby autonomie, ačkoliv je baterie plně nabitá, je nutno baterii vyměnit za novou.

Upozornění: Plně kapacity dosáhne baterie po přibližně třech nabíjecích/vybíjecích cyklech.

Tabulka: Světelný tok v nouzovém režimu:

Svítidlo	Světelný tok svítidla v nouzovém režimu pro varianty 3000K/ 4000K/ 6000K
MULTIEXTEND-Ex-P-LED-4000-218, 1,5h EXTEND-Ex-P-Em-LED-600-218, 1,5h	455lm/ 474lm/ 493lm
MULTIEXTEND-Ex-P-LED-4000-218, 3h EXTEND-Ex-P-Em-LED-400-218, 3h	294lm/ 316lm/ 329lm
MULTIEXTEND-Ex-P-LED-8000-236, 1,5h EXTEND-Ex-P-Em-LED-900-236, 1,5h	729lm/ 759lm/ 789lm
MULTIEXTEND-Ex-P-LED-8000-236, 3h EXTEND-Ex-P-Em-LED-500-236, 3h	402lm/ 419lm/ 436lm

Upozornění pro montáž svítidel EXTEND-Ex-P-LED, EXTEND-Ex-P-Em-LED, MULTIEXTEND-Ex-P-LED:

Svítidlo smí na elektrickou síť připojovat pouze osoba s odpovídající kvalifikací dle platné vyhlášky o odborné způsobilosti v elektrotechnice.

Výrobce je zařazen do systému zpětného odběru elektrozařízení a elektroodpadu dle platných vyhlášek a nařízení.

Výrobce je zařazen do systému zpětného odběru a recyklace obalů firmy EKO-KOM. (EK-F06070058)

Světelný zdroj v tomto svítidle smí vyměnit pouze výrobce nebo jeho smluvní servisní technik nebo podobně kvalifikovaná osoba.

POZOR – potenciální nebezpečí elektrostatického nabíjení

POZOR – svítidlo musí být umístěno, tak aby byl znemožněn náhodný dotyk osob a částí svítidla

POZOR – svítidlo je určeno pro pevnou instalaci. Zalisované matice pro uchycení svítidla mají závit M8. Hloubka závitů je 16mm – část šroubu zašroubovaná do matice nesmí být delší než 16mm. Uťahovací moment je 7Nm. Svítidlo je možné uchytit několika způsoby – na nosnou lištu (obr. 4), na strop či stěnu pomocí stropního úchytu (obr. 5), zavěšení pomocí závěsných ok (obr. 6) nebo pomocí úchytu na výložník o průměru 40mm (není součástí výbavy) (obr. 7)

POZOR – Neotvírejte svítidlo pod napětím!

POZOR – Neotvírejte, je-li přítomna výbušná atmosféra.

POZOR – Jakákoliv změna nebo výměna komponentů na svítidle ovlivňující ochranu před nebezpečím výbuchu je zakázána

POZOR – Provoz s prasklým ochranným krytem je zakázán, takto poničený kryt vyměňte!!

Ve svítidlech EXTEND-Ex-P-LED, MULTIEXTEND-Ex-P-LED, EXTEND-Ex-Em-LED lze používat průchozí zapojení dodávané výrobcem svítidla.

Při nedodržení montážního návodu výrobce neručí za případné vzniklé škody!

Údržba:

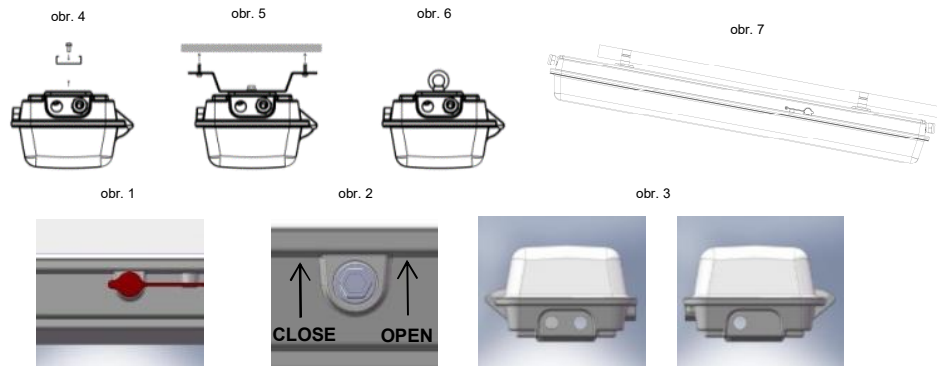
POZOR – svítidlo lze čistit pouze vlhkou utěrkou. Je nutné dodržovat pravidelné intervaly čištění svítidla.



Tabulka těsnících oblastí pro jednotlivé typy vývodek:

Kabelové vývodky	Průměr kabelu pro kabelové vývodky M25x1,5
OBO V-TEC Ex	Ø12-18mm
CEAG CHG 960 92... P...	Ø8-17,5mm
WISKA ESKE/1 (S)-(L)-(*)-(RDE)	Ø10-17mm
BIMED LYRA (EURO-TOP)	Ø12-17mm

Možnosti uchycení svítidla:



Použití svítidel:

Tato svítidla splňují požadavky nařízení vlády 116/2016 Sb. v platném znění (2014/34/EU).

Mají uplatnění v prostorách s nebezpečím výbuchu dle následující tabulky:

Prostor s nebezpečím výbuchu	Označení vnějších vlivů	Klasifikace prostor	
		Označení	Zřizovací předpis
Nebezpečí výbuchu hořlavých prachů	BE3N1	ZÓNA 21, ZÓNA 22	ČSN EN 60079-14 ČSN EN 60079-10-2
Nebezpečí výbuchu hořlavých plynů a par	BE3N2	ZÓNA 1, ZÓNA 2	ČSN EN 60079-14 ČSN EN 60079-10-1

Technická data:

Dovolený rozsah provozních teplot EXTEND-Ex-P-LED	4000/8000	218/236	Ta -20°C až + 55°C
Dovolený rozsah provozních teplot EXTEND-Ex-P-LED pro 110V, 50/60Hz	8000	236	Ta -20°C až + 45°C
Dovolený rozsah provozních teplot MULTIEXTEND-Ex-P-LED	4000	218	Ta 0°C až + 35°C
Dovolený rozsah provozních teplot MULTIEXTEND-Ex-P-LED	8000	236	Ta 0°C až + 40°C
Dovolený rozsah provozních teplot EXTEND-Ex-P-Em-LED	400/500/600/900	218/236	Ta 0°C až + 50°C

Stupeň krytí: IP66

Třída izolace: I

Jmenovité napětí a frekvence: pro předřadníky BAREL HFX a HFXE LED 110-254V, 50/60 Hz

220-250V, 0 Hz

Na zařízení níže uvedených typů jsou vystaveny ze strany FTZÚ, AO 210, Ostrava – Radvanice osvědčení:

- 1) Certifikát typu FTZÚ 16 ATEX 0080X ze dne 23. 06. 2016
- 2) Dodatek č. 1 k certifikátu o přezkoušení typu FTZÚ 16 ATEX 0080X ze dne 25. 07. 2017
- 3) Dodatek č. 2 k certifikátu o přezkoušení typu FTZÚ 16 ATEX 0080X ze dne 24. 7. 2020

Označení svítidel:

ⓉII 2G Ex db eb mb op is IIIC T4 Gb – s odpojovačem

ⓉII 2G Ex eb mb op is IIIC T4 Gb – bez odpojovače

ⓉII 2D Ex tb op is IIIC T71°C Db

Maximální dovolený počet průběžné zapojených svítidel typu EXTEND-Ex-P-LED, MULTIEXTEND-Ex-P-LED, EXTEND-Ex-P-Em-LED pro jistič B10:

EXTEND-Ex-P-LED-4000-218	15	MULTIEXTEND-Ex-P-LED-8000-236	13
EXTEND-Ex-P-LED-8000-236		EXTEND-Ex-P-Em-LED-900/500-236	
		MULTIEXTEND-Ex-P-LED-4000-218	
		EXTEND-Ex-P-Em-LED-600/400-218	

Výměna baterie:

Výměna baterie je nutná, jakmile svítidlo již nedodrží požadavky jmenovité doby trvání provozu. V prostředí s nebezpečím výbuchu je přísně zakázáno odpojovat baterii od nouzového modulu.

1. Zjistěte spolehlivě odpojení svítidla od napájecího napětí.
2. Odstraňte krytku šroubu excentru.
3. Pomocí imbusového nebo nástrčkového klíče pootočte excentrem v příslušném směru a odklopte plastový kryt svítidla.
4. Odklopte reflektor svítidla.
5. V prostředí bez nebezpečí výbuchu odpojte baterii od nouzové jednotky ve svítidle v pořadí „-“ černý vodič a „+“ červený vodič.
6. Odšroubujte starou baterii.
7. Vložte a přišroubujte novou baterii (označte datum uvedení do provozu). Šrouby dotáhněte momentem 0,5Nm.
8. Zapojte vodiče k baterii v pořadí „+“ červený vodič a „-“ černý vodič.
9. Reflektor zaklopte zpět do držáků reflektoru.
10. Zaklopte plastový kryt svítidla a zajistěte ho otočením excentru.
11. Nasuňte zpět krytku excentru
12. Připojte svítidlo na napájecí napětí.

POZOR: Baterie ve svítidle smí být nahrazena pouze baterií stejného typu nebo parametrů!!

**Technical conditions for mounting series
EXTEND-Ex-P-LED, EXTEND-Ex-P-Em-LED, MULTIEXTEND-Ex-P-LED**

In case of any interventions on lights fitting in premises with danger of explosion, the national safety rules and regulation for prevention of accidents are to be observed. The light fittings must not be installed simultaneously in premises with danger of explosion of inflammable dust and inflammable gas and vapors. The light fittings are not suitable for zone O hazardous area.
EXTEND-Ex-Em-LED is non - maintained emergency lighting.
MULTIEXTEND-Ex-LED is maintained emergency lighting

Mounting instructions:

1. Remove the cover of excenter (picture 1)
2. Use the socket wrench 13mm (ordering number 004996) and turn with excenter in the right direction (picture 2)
3. Open the cover.
4. Open the reflector.
5. Fasten the body with one of possibilities.
6. Pull the power cable through the cable gland. Tighten bushings to a state of partial deformation of the rubber sealing washers, tightening torque 3Nm. Supply cable must have an outer diameter in the range (see. Table: List of cable glands, which is a necessary condition for correct function of cable gland. Hole for power cable in the housing, which is not used cable gland (which is contained in the equipment luminaires), seal blanking plug (which is contained in the equipment luminaires).
7. Connect supply cable to free part feeding terminal block :

EXTEND-Ex-P-LED	EXTEND-Ex-P-Em-LED	MULTIEXTEND-Ex-P-LED
on connector L1 - phase conductor	on connector L1 - phase conductor	on connector L1 - cond. of charging phase
on connector N - neutral conductor	on connector N - neutral conductor	on connector L2 - cond. of switching phase
on connector ⊕ - protective conductor	on connector ⊕ - protective conductor	on connector N - neutral conductor
		on connector ⊕ - protective conductor

Attend to correct stripping (9 – 10 mm) and connection on terminals. Terminal block is suitable for connection of conductors in cut 4 mm². In case of through-wiring connection attend to max allowed number of fixtures.

8. Reflector fold back into the holders
9. Close the cover and fix by turning of excenter (picture 2)
10. Equip with cover of excenter.

Test of operation emergency luminaire:

For correct operation emergency luminaire is necessary to observe enclosed instruction about testing of emergency fixtures. Switch the luminaire off the mains voltage. LED module in the emergency circuit must light. Control LED diode goes out. Should the emergency lamp be extinguished within the test period though the battery is fully charged, the latter will have to be replaced by a new battery set.

Warning: The full capacity of battery will be reach after approximately three charging/discharging cycles.

Table: Light output in emergency mode

Luminaire	Light output in emergency mode for types 3000K/ 4000K/ 6000K
MULTIEXTEND-Ex-P-LED-4000-218, 1,5h	455lm/ 474lm/ 493lm
EXTEND-Ex-P-Em-LED-600-218, 1,5h	
MULTIEXTEND-Ex-P-LED-4000-218, 3h	294lm/ 316lm/ 323lm
EXTEND-Ex-P-Em-LED-400-218, 3h	
MULTIEXTEND-Ex-P-LED-8000-236, 1,5h	729lm/ 759lm/ 789lm
EXTEND-Ex-P-Em-LED-900-236, 1,5h	
MULTIEXTEND-Ex-P-LED-8000-236, 3h	402lm/ 419lm/ 436lm
EXTEND-Ex-P-Em-LED-500-236, 3h	

Warning for series EXTEND-Ex-P-LED, EXTEND-Ex-P-Em-LED, MULTIEXTEND-Ex-P-LED

The fitting can be installed only by authorized person.

Producer included in recycling system provided by EKO-KOM Company. (EK-F06070058)

The light source in this lighting fixture can be replaced only producer or its contractual service technique or a similarly qualified person.

WARNING - potential danger of electrostatic charging

WARNING - the lighting fixture must be installed in the position, which does not allow the touch of persons and parts of the fixture

WARNING - the lighting for fixed installation. The pressed nuts for mounting luminaire have thread M8. The depth of thread is 16mm – part of screw which is screwed into nut must not be longer than 16mm. Tightening moment is 7Nm. The fixture can be installed by means of possibilities as followed: directly on the base with screws M8 (picture 4), with stainless steel ceiling brackets (picture 5), with suspension by means of steel suspension bracket (picture 6) or with set of pole bracket for diameter 40mm (not included) (picture 7)

WARNING - Do not open when energized!

WARNING - Do not open when an explosive atmosphere may be present.

WARNING - Any change or replacements of components of the light fittings, which can influence the protection before the danger of explosion, are forbidden

WARNING - The operation with cracked cover is forbidden, replace the damaged cover immediately!!!

In EXTEND-Ex-P-LED, MULTIEXTEND-Ex-P-LED, EXTEND-Ex-Em-LED light fittings, you can use through-wiring connection supplied by the producer of the light fittings.

When the mounting instructions are not observed, the producer can't be responsible for incidental damages incurred.

Maintenance:

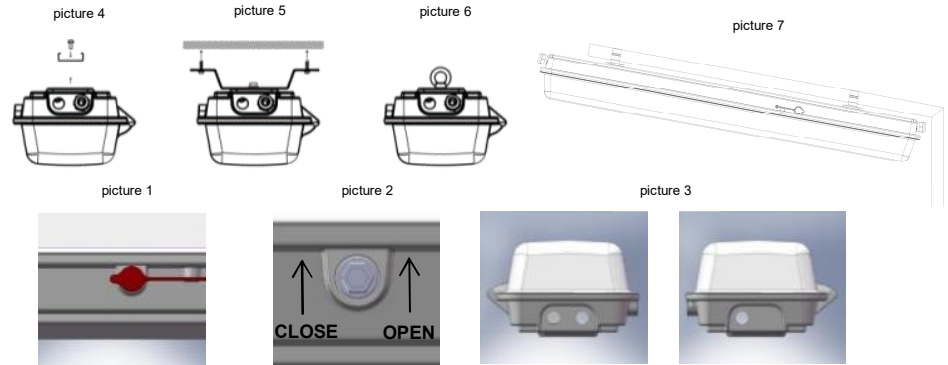
WARNING – the fixture have to be cleaned with damp duster only. It is necessary to keep periodic cleaning intervals of lighting fixture.

Table sealing areas for different types of cable glands:

Cable glands	Diameter of the cable for cable glands M25x1,5
OBO V-TEC Ex	∅12-18mm
CEAG CHG 960 92.. P...	∅8-17,5mm
WISKA ESKE/1 (S)(-L)(-R)(-RDE)	∅10-17mm
BIMED LYRA (EURO-TOP)	∅12-17mm



Fastening possibilities:



Application of light fittings:

The explosion proof light fittings meet the standards according to the EU instructions 2014/34/EU. They can be used in areas with danger of explosion according to the following chart:

Area with danger of explosion	Marking of exterior ambient	Classification of area	
		Marking	Compulsory regulation
Danger of explosion of inflammable dust	BE3N1	ZONE 21, ZONE 22	CSN EN 60079-14 CSN EN 60079-10-2
Danger of explosion of inflammable gas and vapors	BE3N2	ZONE 1, ZONE 2	CSN EN 60079-14 CSN EN 60079-10-1

Technical data:

Admissible range of operating temperature EXTEND-Ex-P LED	4000/8000	218/236	Ta -20°C až + 55°C
Admissible range of operating temp. EXTEND-Ex-P LED for 110V, 50/60Hz	8000	236	Ta -20°C až + 45°C
Admissible range of operating temperature MULTIEXTEND-Ex-P-LED	4000	218	Ta 0°C až + 35°C
Admissible range of operating temperature MULTIEXTEND-Ex-P-LED	8000	236	Ta 0°C až + 40°C
Admissible range of operating temperature EXTEND-Ex-P-Em LED	400/500/600/900	218/236	Ta 0°C až + 50°C
Protection level: IP66			
Insulation class: I			
Rated voltage and frequency:	for ballasts BAREL HFX and HFXE LED	110-254V, 50/60 Hz, 220-250V, 0 Hz	

The fixtures are certified by FTZÚ, AO 210, Ostrava – Radvanice:

- 1) Certificate of type FTZÚ 16 ATEX 0080X from date 23.06.2016
- 2) Supplement No.1 to certificate FTZÚ 16 ATEX 0080X from date 25.07.2017
- 3) Supplement No.1 to certificate FTZÚ 16 ATEX 0080X from date 24.7.2020

Marking luminaires:

- ⓂII 2G Ex db eb mb op is IIC T4 Gb - with off-load switch
- ⓂII 2G Ex eb mb op is IIC T4 Gb - without off-load switch
- ⓂII 2D Ex tb op is IIC T71°C Db

Maximum admissible number of EXTEND-Ex-P-LED, MULTIEXTEND-Ex-P-LED, EXTEND-Ex-P-Em-LED light fittings with through wiring connection for circuit breaker B10:

EXTEND-Ex-P-LED-4000-218 EXTEND-Ex-P-LED-8000-236	15	MULTIEXTEND-Ex-P-LED-8000-236 EXTEND-Ex-P-Em-LED-900/500-236 MULTIEXTEND-Ex-P-LED-4000-218 EXTEND-Ex-P-Em-LED-600/400-218	13
--	----	--	----

Battery change:

Battery change is necessary when the fixture doesn't observe the conditions of rated operation period durability. In explosive area it is prohibited to disconnect battery for emergency unit.

1. Disconnect the fixture from supply voltage.
2. Remove the cover of excenter.
3. Turn with excenter in corresponding direction by means of socket-screw key or socket spanner and open the cover.
4. Open the reflector.
5. Disconnect battery from emergency unit in non-explosive area as follows „-“black conductor and „+“red conductor.
6. Remove the old battery.
7. Insert and screw the new battery (mark the date of operation start). Tight the screws with moment 0,5Nm.
8. Connect conductors to battery as follows „+“red conductor and „-“black conductor.
9. Reflector fold back into the holders
10. Close the cover and fix by turning of excenter.
11. Insert the cover of excenter back.
12. Connect the fixture on supply voltage.

WARNING: The battery in the fixture can be changed for the same type or the same parameters only!!!