

KONTROLLER DEKKTRYKKET OG OPTIMALISER LASTEN

- Hold alltid dekktrykket på den angitte verdien (kontroller trykket mens dekkene er kalde, før du begynner å kjøre, og minst én gang i måneden, av hensyn til variasjoner i utetemperatur).
- Dersom du skal bytte dekk, benytt samme type dekk som de opprinnelige; de er utformet for å optimalisere bilens rekkevidde.
- Ikke oppbevar unødvendig last i bagasjerommet.

NULLSTILL REKKEVIDDEN

Ved å nullstille den resterende rekkevidden* (ved å tilbake- stille knappen på kjørecomputeren) kan du se rekkevidden utregnet på grunnlag av hvordan du kjører i øyeblikket, og den viste verdien kan vanligvis oppnås ved å følge rådene.

TILPASS BRUKEN DIN AV DET ELEKTRISKE UTSTYRET

Varmeapparatet og klimaanlegget har mye å si for rekkevidden; bruk dem derfor fornuftig. Radio, lys, sigarettener osv. har mye mindre innvirkning.

BRUK DET EKSTRA VARME- APPARATET

Hvis bilen er utstyrt med "ekstra varmeapparat" drevet av diesel og biodiesel, bør du bruke det når det er kaldt. Da får du en effektiv varmekomfort, samtidig som du unngår å redusere rekkevidden ved å bruke strøm til oppvarming mens du kjører.

ENDA FLERE IDEER

Om vinteren bør du om mulig parkere i en garasje og lade bilen ved endt kjøretur (for å holde batteriet varmere og dermed holde kapasiteten oppe).

*For biler produsert fra og med desember 2012.

Under reelle kjøreforhold varierer rekkevidden til Kangoo Z.E. mellom **80 km** (på den kalde tiden av året) og **125 km** (på den milde tiden av året).

Du kan delvis styre bilens rekkevidde ved å følge med på noen faktorer:

- hastigheten og kjørestilen din
- veiprofilen
- varmekomforten
- dekkene
- bilens last



RENAULT
Passion for life

TIPS OG RÅD
FOR Å OPTIMALISERE REKKE-
VIDDEN TIL DIN KANGOO Z.E.

www.renault.no



VELG EN MYK KJØRESTIL

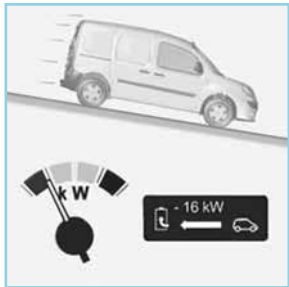
- Kjør i konstant hastighet når det lar seg gjøre.
- Kjør med tanke på uventede hendelser, og løft foten fra gasspedalen for å gjenvinne energi.
- Eksempel: Når du skal akselere til 70 km/t, bør du begynne å redusere gasspådraget ved ca 60 km/t.
- Ikke akseler mer i bakker enn på flatmark; hold foten helst i samme posisjon på gasspedalen.

GREIT Å VITE

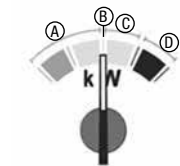
Cruise Control sparer ikke energi, spesielt ikke i nedoverbakke.

GJENVINN ENERGI

Når du løfter foten fra gasspedalen, produserer motoren elektrisk strøm som lader batteriet. Dermed er motorbremsen viktigere enn i en bil med forbrenningsmotor.



Økonometeret holder deg kontinuerlig oppdatert:



A -6,2 kW

B +0 kW

D +20,5 kW

- A:** Energigjenvinning
- B:** Null forbruk. For eksempel ved stans eller i trafikkorker, når man verken bruker klimaanlegg eller varmeapparat.
- C:** Anbefalt område
- D:** Høyt forbruk. Prøv i den grad det er mulig, å unngå dette røde området, spesielt området over 20 kW.

SPESIALTILFELLE

De første kilometerne etter at batteriet har blitt ladet helt opp, er motorbremsen midlertidig redusert. Tilpass kjørestilen deretter.

BRUK ECO-MODUS

Med ECO-modus optimaliserer du rekkevidden (opptil 10 % gevinst) ved å begrense motorytelsen (maksimumshastighet på 90 km/t og ingen kjøring i det røde området).

Slik aktiverer du funksjonen

- Sett bilen i "Go", trykk på knapp **A** på Kangoo Z.E. eller knapp **1** på Nye Kangoo Z.E.
- Lampen "E" tennes på instrumentpanelet.



GREIT Å VITE

For å få tilbake motorytelsen: Trykk på knappen "Eco mode", eller trakk kraftig på gasspedalen. Vær også klar over at ECO-modusen deaktiveres hvis fartsholderen aktiveres.

FORVARM BILEN DIN

Når oppvarmingen er helt nødvendig, kan du ved hjelp av forhåndsinnstillingssystemet bruke strømmettet (og ikke batteriet) til å oppnå en komfortabel temperatur (ved oppvarming eller ventilasjon) før du setter deg i bilen.



Slik aktiverer du funksjonen

- Motoren avslått, bilen tilkoplest strømmettet og knapp **1** i posisjon .
- Angi tidspunktet for avreise ved å holde knappen på kjøre computerspaken inne **3**.
- Funksjonen aktiveres i løpet av den siste timen før det valgte tidspunktet (hvis batteriet er ferdig ladet).

TIPS

Når det er kaldt (< 0°C), kan du stille inn knappen **2** til resirkulering av luft for økt effektivitet og lavere energiforbruk.

VELG MILJØVENNLIGE REISERUTER

TIPS

Hvis bilen din er utstyrt med navigasjonssystemet R-LINK, kan du bruke den mest miljøvennlige reiseruten istedenfor den korteste veien. Du taper ikke mye tid, du kjører ikke flere kilometer, og du sparer kapasitet.