

Le Grand
Hornu

14 novembre
2024



Industrie
du Futur
digital
wallonia



I ♥ Industrie du futur



SUPPLY CHAIN & DIGITALISATION



Comment le numérique peut transformer vos défis logistiques en leviers de performances durables ?

Valérie Debois

Senior Expert Innovation Ecosystems

valerie.debois@agoria.be

Joseph D'Ippolito

Innovation Project Manager

jdi@logisticsinwallonia.be



AGORIA



Au sommaire

- ***Intro + consignes***
 - ***Supply Chain & Digitalisation***
 - ***Maturité Supply Chain des PME manufacturières***
- ***Atelier Fast CoDev***

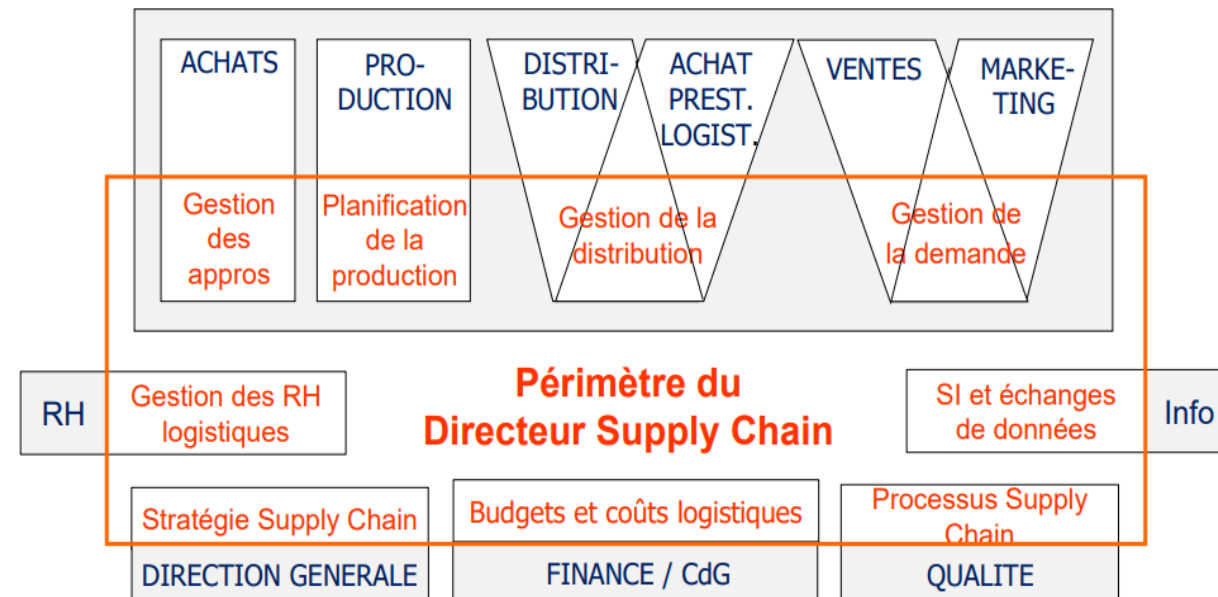


SUPPLY CHAIN

Mission et définition

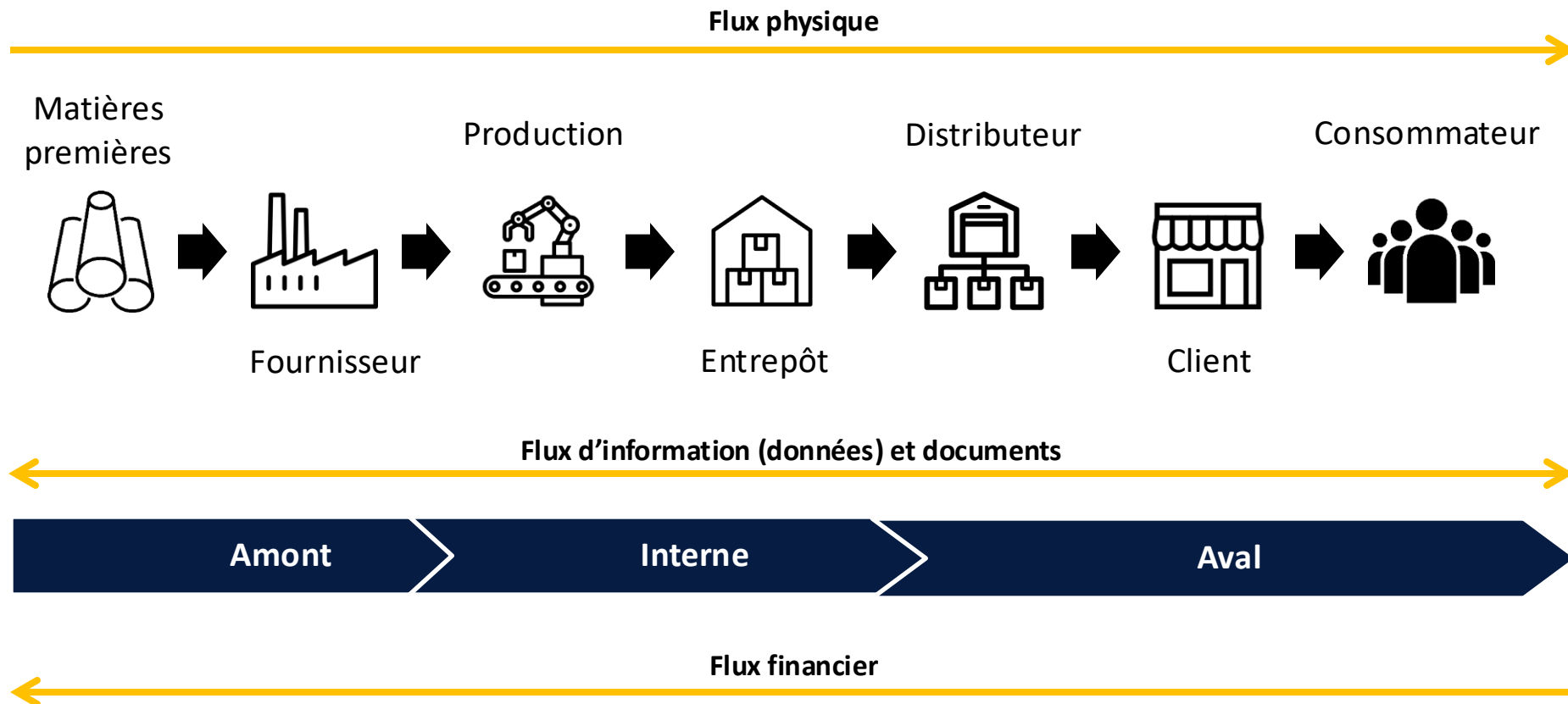
« La **gestion de la supply chain**, c'est l'ensemble des ressources, moyens, méthodes, outils et techniques destiné à piloter le plus efficacement possible la chaîne globale d'approvisionnement »

La Supply Chain a pour mission de gérer de bout en bout les flux, **flux de produits, flux d'information**, les **infrastructures physiques** et les **organisations humaines**, depuis les fournisseurs jusqu'au client final.



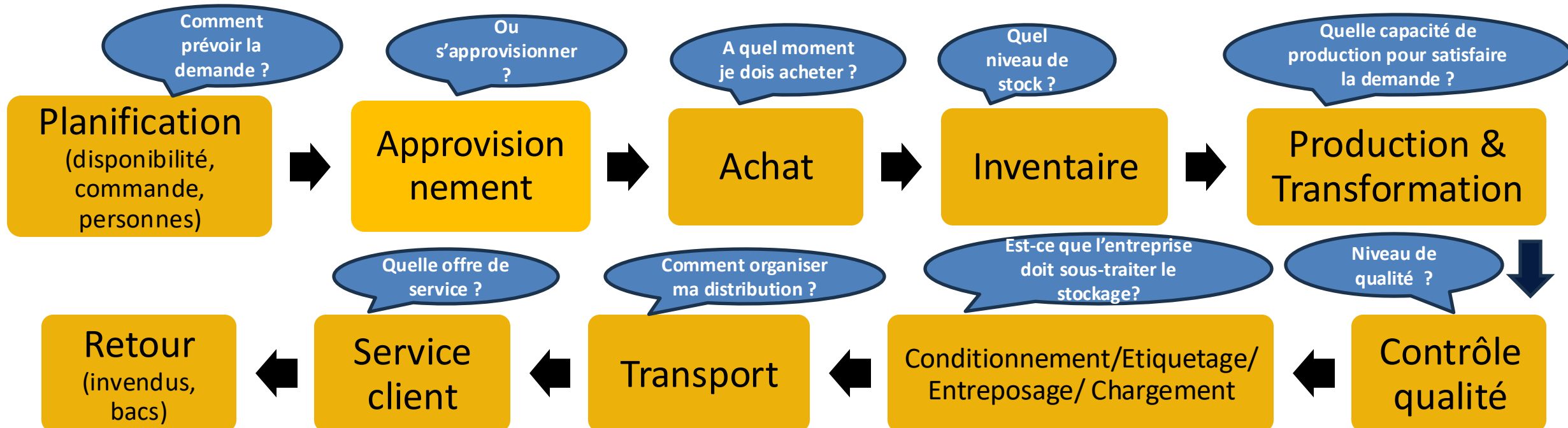
SUPPLY CHAIN

Supply Chain



SUPPLY CHAIN

Chaîne des activités



SUPPLY CHAIN



En résumé : Pourquoi ?

Une gestion optimale de la Supply Chain apporte les avantages suivants :

- *Obtention d'une meilleure visibilité sur toute la chaîne*
- *Réduction des délais et des coûts logistiques*
- *Amélioration de la qualité du service et la satisfaction du client*
- *Augmentation de la productivité et compétitivité de l'entreprise*
- *Amélioration de la gestion, optimisation et rationalisation des maillons importants*

➔ **Amélioration de la performance globale d'une entreprise (sociale, économique et environnementale)**

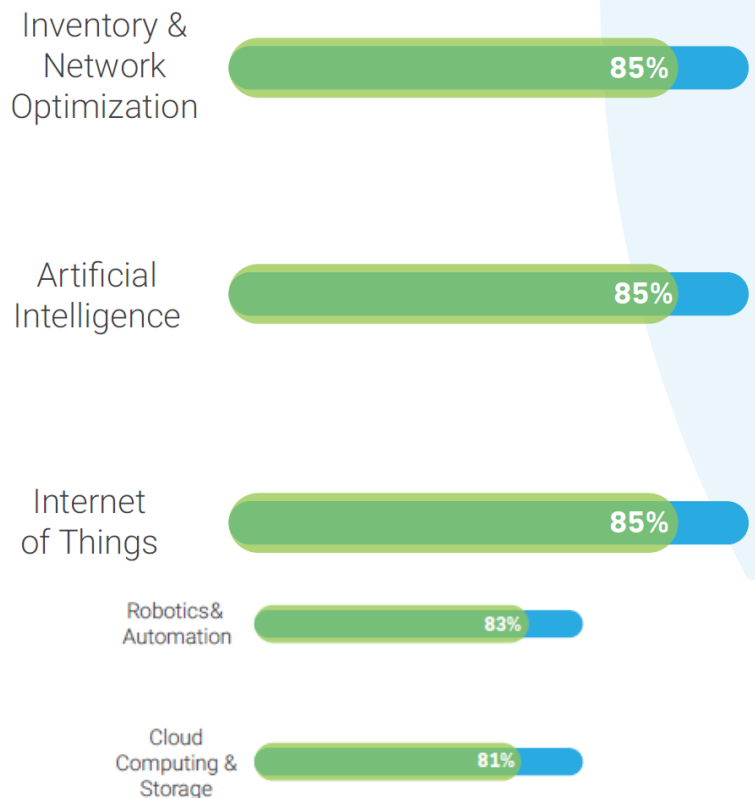




SUPPLY CHAIN & TECHNOLOGIES : QUE DISENT LES ENTREPRISES ?

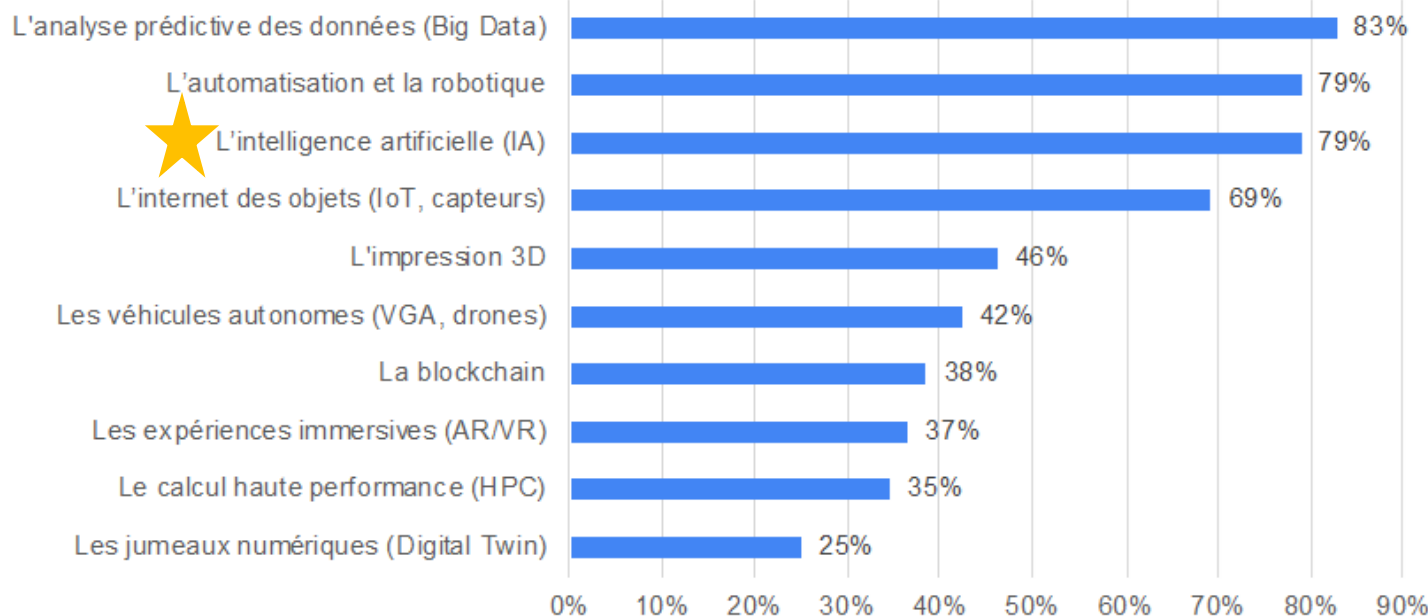
ADOPTION TRENDS - PREDICTED USE

Predicted adoption of technologies within 5 years



Sondage Espace-Démo : tendances digitales

■ % d'entreprises intéressées par la technologie



SUPPLY CHAIN & TECHNOLOGIES : QUE DISENT LES ENTREPRISES ?



L'IA en tête des technologies
susceptibles de transformer la
Supply Chain



SUPPLY CHAIN & LE POTENTIEL DE L'IA

Aide à la décision

- **Gestion des stocks** : Analyse fine des contraintes des fournisseurs, des risques de rupture, de l'évolution et tendance de la demande, des prévisions de ventes...
- **Maintenance prédictive** : analyse fine des données des capteurs des lignes de production (IoT), des équipements & infrastructures logistiques...
- **Gestion de la qualité** : analyse fine des données de production, des produits, des étiquettes, des emballages, des fournisseurs, des caractéristiques des matières premières et des retours, plaintes clients, etc.
- **Optimisation de la gestion des tournées de transport (amont et aval)** : impact durabilité
- **Optimisation des opérations par simulation** : associé à des jumeaux numériques par ex.



SUPPLY CHAIN & LE POTENTIEL DE L'IA

Human Like

- **Service clients**: Possibilité de proposer une expérience personnalisée en fonction du type de clients ...
- **Détection des fraudes / erreurs** : Contrôle plus précis et rigoureux des processus logistiques ou de production avec moins d'erreurs humaines...
- **Gestion et analyse de contrats** : Suivi des engagements contractuels et conformité grâce aux algorithmes mais aussi check santé financière et risques associés
- **Pilotage d'entrepôt automatisé** : Orchestration des opérations logistiques, gestion des inventaires et niveaux de stocks, amélioration des temps de trajets dans l'entrepôt
- **Sécurité des travailleurs** : Surveillance de l'environnement de travail (véhicule, entrepôt etc.) par caméra et capteurs

Maturité Supply Chain des PME manufacturières

63

Diagnostics

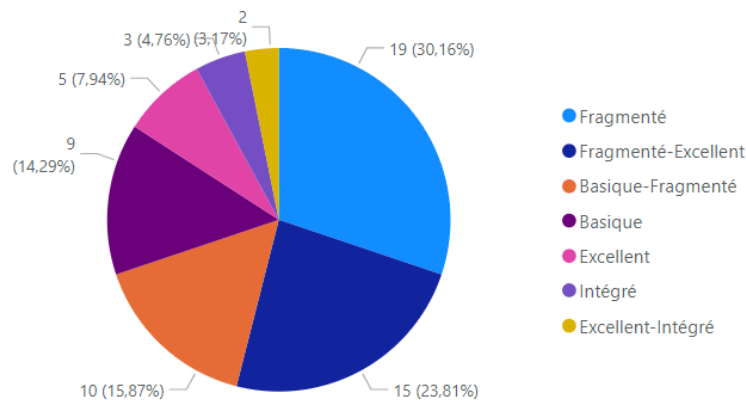
2,05

Maturité Moyenne

18/09/2019

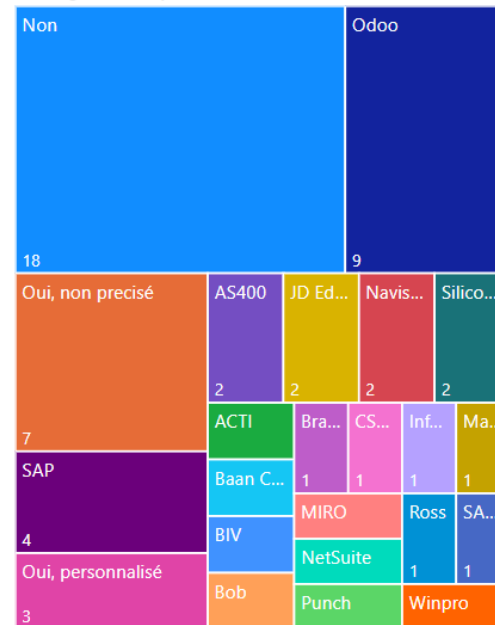
05/08/2024

Diagnostics par Maturité de Synthèse



1. Basique : L'entreprise ne parvient pas à rencontrer la demande et à satisfaire ses clients.
2. Fragmenté : Elle fonctionne en réaction à la demande réelle, mais n'anticipe pas ses activités, et traite les fonctions séparément (en silos).
3. Excellent : Elle manifeste une réelle maîtrise de ses activités en les planifiant et en anticipant leur évolution.
4. Intégré : Elle applique le concept d'entreprise étendue, qui lui permet d'avoir une très bonne visibilité sur l'ensemble de la chaîne et de piloter ses flux en temps réel.
5. Collaboratif : L'entreprise collabore en temps réel avec ses partenaires autour d'objectifs communs, visant ainsi la plus grande efficacité, fiabilité et performance de la Supply Chain dans son entièreté.

Diagnostics par ERP



Secteur d'activité

- Sélectionner tout
- Fabr. Aérospatial
- Fabr. Agroalimentaire
- Fabr. Autres
- Fabr. Chimie
- Fabr. Machines et équipements

Province

- Sélectionner tout
- Brabant wallon
- Hainaut
- Liège
- Luxembourg
- Namur

Maturité Supply Chain des PME manufacturières

18

Diagnostics

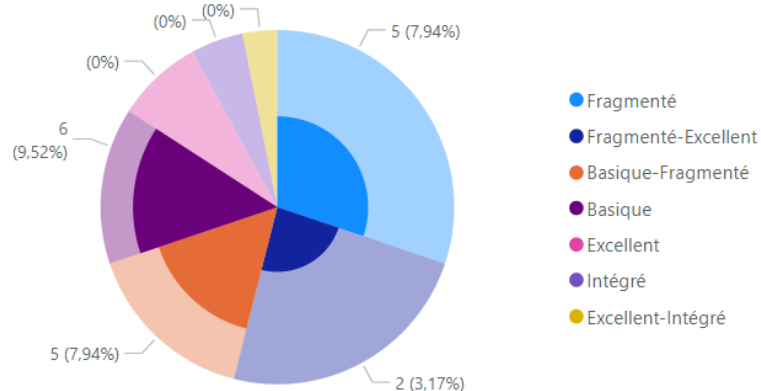
1,56

Maturité Moyenne

18/09/2019

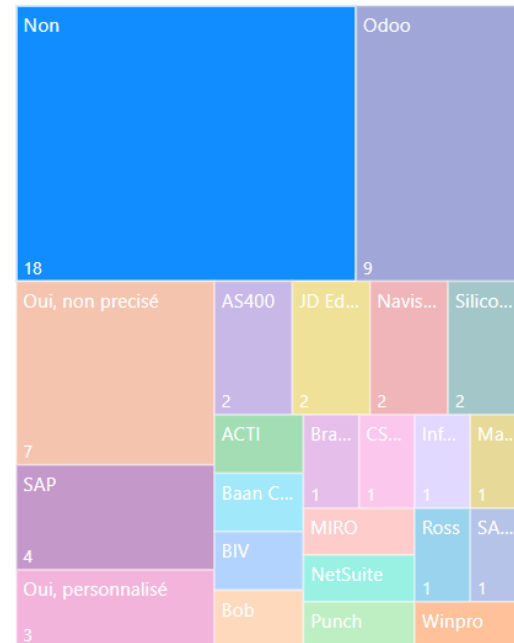
05/08/2024

Diagnostics par Maturité de Synthèse



1. Basique : L'entreprise ne parvient pas à rencontrer la demande et à satisfaire ses clients.
2. Fragmenté : Elle fonctionne en réaction à la demande réelle, mais n'anticipe pas ses activités, et traite les fonctions séparément (en silos).
3. Excellent : Elle manifeste une réelle maîtrise de ses activités en les planifiant et en anticipant leur évolution.
4. Intégré : Elle applique le concept d'entreprise étendue, qui lui permet d'avoir une très bonne visibilité sur l'ensemble de la chaîne et de piloter ses flux en temps réel.
5. Collaboratif : L'entreprise collabore en temps réel avec ses partenaires autour d'objectifs communs, visant ainsi la plus grande efficacité, fiabilité et performance de la Supply Chain dans son entièreté.

Diagnostics par ERP



Secteur d'activité

- Sélectionner tout
- Fabr. Aérospatial
- Fabr. Agroalimentaire
- Fabr. Autres
- Fabr. Chimie
- Fabr. Machines et équipements

Province

- Sélectionner tout
- Brabant wallon
- Hainaut
- Liège
- Luxembourg
- Namur

Problématiques Supply Chain

Comprendre les coûts et les risques

Gérer professionnellement les Achats

Définir la Stratégie

Gérer efficacement les Stocks

Anticiper la Demande

Améliorer son niveau de Digitalisation

Recommandations Supply Chain

Comprendre les coûts et les risques



- **Cartographier et évaluer les risques**
- **Analyser le coût total de possession**

Recommandations Supply Chain

Définir la Stratégie



- Formaliser des partenariats stratégiques en définissant des critères de performance avec les principaux fournisseurs et clients
- Déployer des indicateurs logistiques pour les fonctions clés
- Cartographier le processus logistique / réaliser une Value Stream Mapping
- Intégrer les partenaires clés dans le système d'information via l'EDI

Recommandations Supply Chain

Anticiper la Demande



- Mettre en place un processus de collecte de prévisions de ventes
- Mettre en place des indicateurs de fiabilité des prévisions et des taux de service

Recommandations Supply Chain

Gérer professionnellement les Achats

- **Utiliser la fonctionnalité MRP pour améliorer la planification et la visibilité**
- **Explorer des programmes collaboratifs de type GPA/VMI pour améliorer la gestion des stocks**

Recommandations Supply Chain

- Effectuer des inventaires tournants formalisés pour améliorer la gestion des stocks
- Utiliser un système de gestion d'entrepôt (WMS) pour une affectation logique des marchandises dans les zones de l'entrepôt
- Utiliser des outils de scanning ou RFID pour réduire les erreurs et augmenter l'efficacité
- Appliquer la règle japonaise 5S pour optimiser les espaces et les conditions de travail



Gérer efficacement les Stocks

Recommandations Supply Chain

- Évaluer l'intégration des technologies AI, HPC, IoT et cybersécurité pour améliorer la compétitivité et la durabilité des processus industriels
- Mettre en place un TMS pour planifier et suivre les transports
- Assurer une veille constante sur les menaces externes et renforcer la cybersécurité des actifs informatiques de l'entreprise
- Intégrer les partenaires clés dans le système d'information via l'EDI



Améliorer son niveau de Digitalisation

Atelier Fast CoDev



Comment le numérique peut transformer vos défis logistiques en leviers de performances durables ?

Objectifs

Ateliers interactifs

Identifier collectivement les grands enjeux Supply Chain dans l'industrie

Esquisser l'importance de la digitalisation

Encourager la réflexion sur les points faibles d'une chaîne d'approvisionnement non digitalisée

Évoquer des pistes de solutions crédibles & actionnables à court termes

Echanger entre pairs et experts

Méthodo – Fast CoDev

Résoudre des problématiques grâce à la force du collectif



Demande
d'aide

Proposition de
solutions

Anime le groupe

Règles du jeu

Pour que tout se déroule bien ;-)

- Être disponible (couper les mobiles)
- Participation active (et constructive)
- À l'écoute des autres (sans jugement)
- Il n'y a pas de mauvaises idées
- Utiliser un parking (rien ne se perd)
- Prendre des photos (si nécessaire)
- Faire confiance à la méthode
- Respecter les consignes
- Prendre du plaisir

Processus

Pour structurer votre travail

1. Choix de la problématique
2. Exposition de la problématique
3. Question de clarification
4. La demande
5. Feedback appréciatif
6. Proposition / conseils
7. Bilan du client
8. Partage des apprentissages

FAST CODEV – VOTRE PROBLÉMATIQUE



Selon vous, quel est le plus gros enjeu/point d'attention/problématique lié à votre Supply Chain ?

Des hubs régionaux pour une Europe digitale



115

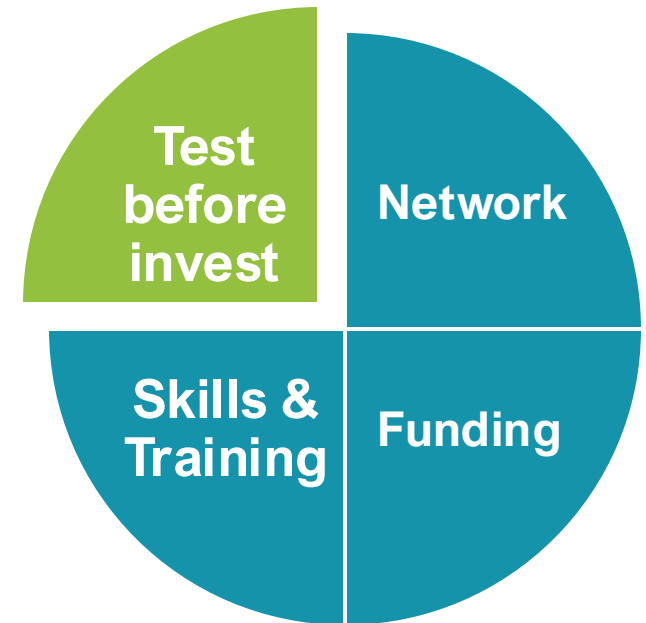
European Digital Innovation Hubs

ont été sélectionnés et co-financés par la CE pour booster l'évolution des entreprises vers le digital

Les EDIH's misent sur :

- L'accès aux démonstrateurs
- La montée en capacité

Ils encouragent à la concrétisation par l'orientation vers les **financements** et le **marché** (tech. providers)



EDIH | European Digital Innovation Hubs Network

Focus sur les entreprises manufacturières

Environ 500 services WalHub toucheront >200 PME et mid-caps d'ici fin 2025



4 « digital enablers »

- Internet des objets (iot)
- Intelligence artificielle (ia)
- Calcul haute performance (hpc)
- Cybersécurité



Les services WalHub

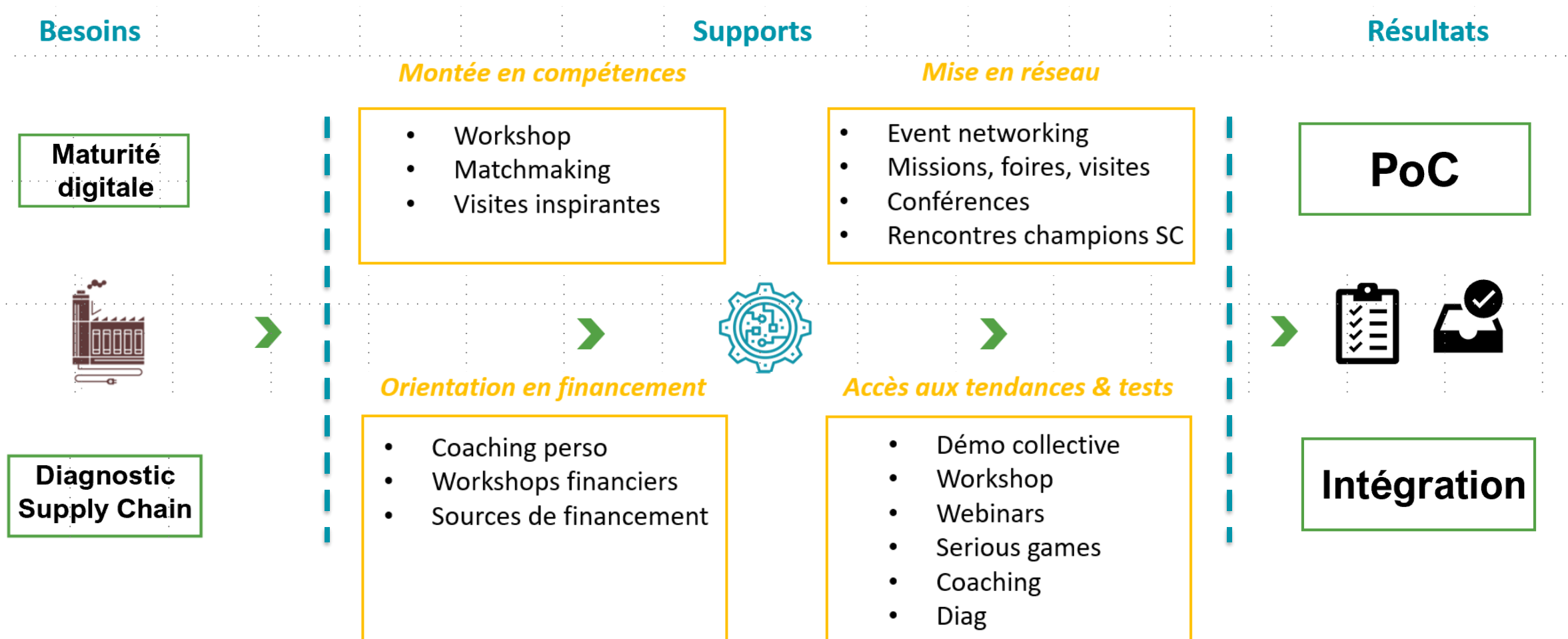
sont accessibles **gratuitement** (aide de *minimis*)

depuis l'information et la démonstration en collectif (workshops, visites...)

jusqu'à l'accompagnement individuel



Qu'est-ce que WalHub vous propose ?



SUPPLY CHAIN & TECHNOLOGIES : PAR OÙ COMMENCER ?

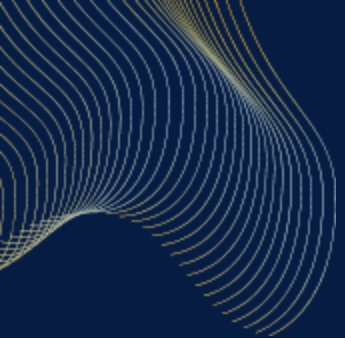


Diagnostic Supply Chain
360°

01

Une optimisation de sa Supply Chain grâce aux recommandations d'un Diagnostic 360° Supply Chain (maintenant disponible aussi pour les circuits courts).

info@logisticsinwallonia.be



Quelle approche vous conviendrait le mieux ?

DISCOVER

DES INFOS ET DES TENDANCES
POUR LES **CURIEUX**

EXPERIENCE

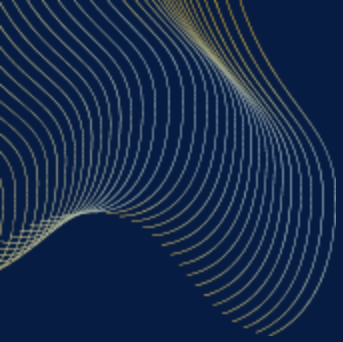
DES TESTS ET DÉMOS
POUR LES **EXPLORATEURS**

CONNECT

DES RENCONTRES ET DE
L'INSPIRATION POUR LES
CHERCHEURS DE SOLUTIONS

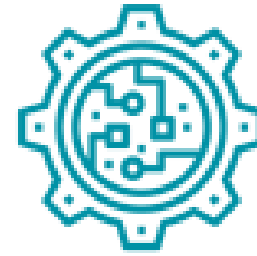
GET STARTED

DES CONSEILS PERSONNALISÉS
POUR LES **DÉCIDÉS**



AVANTAGES DE WALHUB ?

Guichet numérique unique de l'écosystème
manufacturier wallon



WALHUB

BOOST YOUR DIGITAL TRANSFORMATION

Pourquoi faire appel à WalHub ?

Optimiser les Supply Chain manufacturières

Intégrer des technologies avancées pour la
transition

S'inspirer des champions digitaux de la Supply
Chain & créer des écosystèmes innovants

Nos prochaines activités



Midis de la Supply Chain : Solutions digitales dans le biopharmaceutique

 jeudi 21 novembre

 12H00 - 13h30

 Webinaire

 Gratuit, sur inscription obligatoire

 Entreprises manufacturières et solution providers



Organised by



Nos prochaines activités



Web3 : L'humain et la convergence des technologies *Le paradoxe de la génération AI*

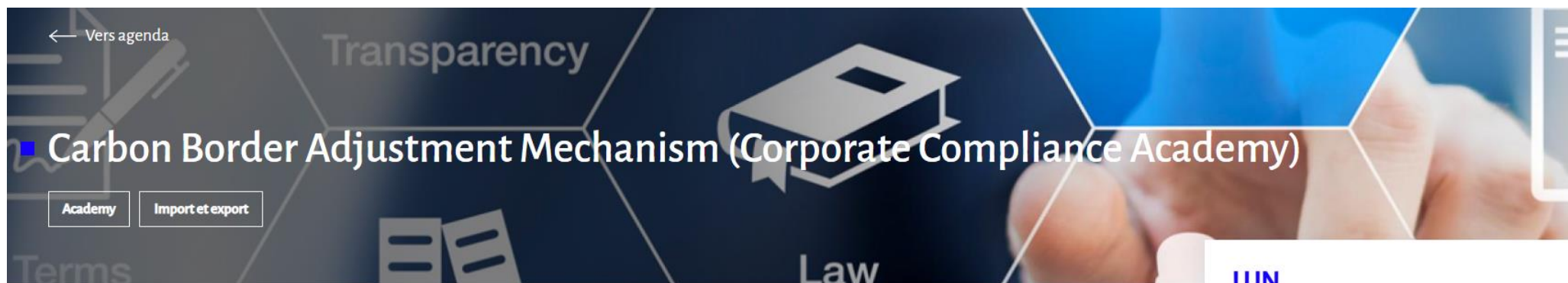
-  Mardi 19 novembre
-  17h30 - 21h30
-  La Grand Poste
[Quai sur Meuse 19, 4000 Liège](#)
-  Gratuit, sur inscription obligatoire
-  CEOs et Responsables stratégiques



Organised by **.AGORIA**



Nos prochaines activités



■ Carbon Border Adjustment Mechanism (Corporate Compliance Academy)

Academy Import et export

Cet événement se déroulera en Anglais

Almost a year into the Carbon Border Adjustment Mechanism (CBAM) transition period: where are we and what still needs to be done?

Do you import steel, iron, aluminum or hydrogen or use non-European precursors in your production process? Then you will already be familiar with the CBAM. During this Academy, we will discuss the reporting requirements under the CBAM legislation and the subsequent mandatory purchase of CBAM certificates. Register now!

Pour qui est-ce intéressant?

Purchasers, HR, CEOs, CFOs, logistics managers, sales, compliance officers.

LUN
09 déc

10:00 - 13:00

Places disponibles

Auguste Reyerslaan 80
Schaerbeek, 1030
Belgique

Live

EN

S'inscrire

Le Grand
Hornu

14 novembre
2024

Industrie
du Futur
digital
wallonia



I ♥ Industrie du futur

Merci pour votre participation