

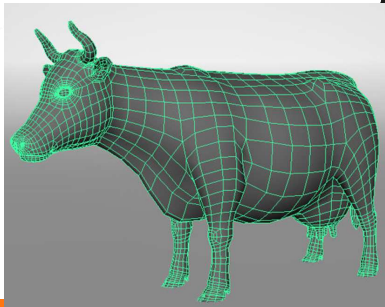


Le monitoring: des solutions simples efficaces et rentables

1



Des capteurs pour un élevage de précision



2

imoveo
qualité et innovation
au service des éleveurs

Détecteurs de chaleurs

Medria*
solutions

SenseHub™




3

imoveo
qualité et innovation
au service des éleveurs

Détecteurs de chaleurs

➤ Gérez votre IVV

Etude en Normandie sur 60 élevages:

Intervalle vêlage – IAF départ	< 120J	120-134J	> 135J
Gain IVV	-3,6 J	-9,6 J	-17,7 J

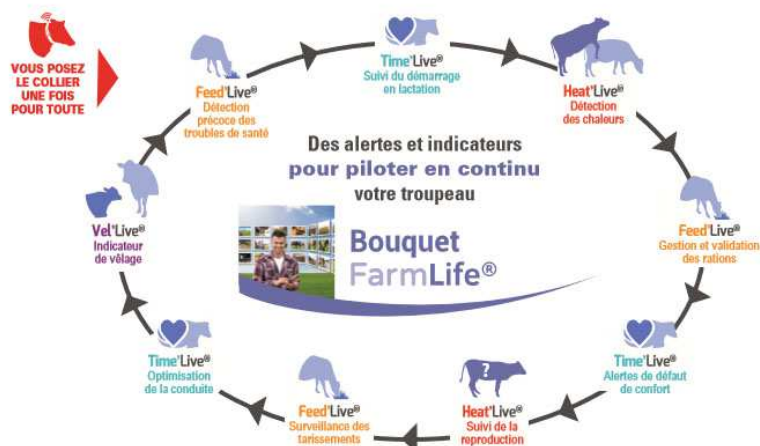
➤ Gain de temps
20 min/jour = 122h/an => soit 1830€~~an~~ (à 15€/h)

4

Détecteurs de chaleurs

- Détectez les premières chaleurs
- Osez la semence Sx grâce à l'indicateur de fiabilité
- ↓ du nombre d'IA
- Intervenez rapidement en cas d'anoestrus/avortement en combinant avec un suivi vétérinaire

5



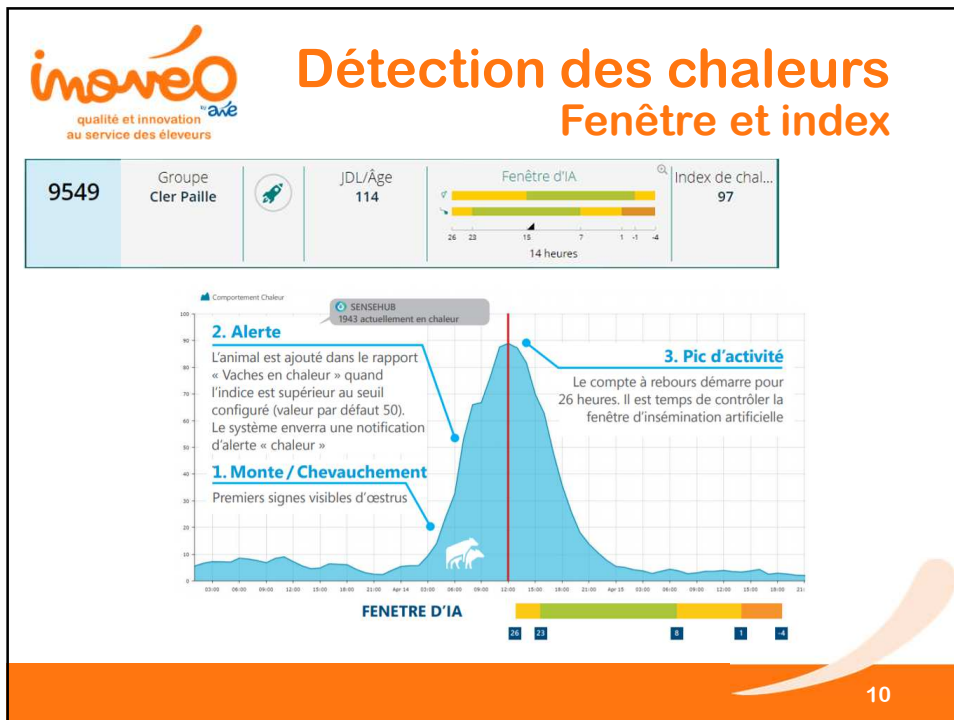
6

The screenshot displays the Medria FarmLife dashboard. At the top, the logos for **imoveo** (qualité et innovation au service des éleveurs), **Medria solutions**, and **FarmLife®** are visible. Below the logos, a navigation bar shows the **Heat'Adapt®** module with a sub-menu for "Indice Température Humidité (ITH)" and a weekly overview for "Confort" with values: VEN 30 SEPT: 56, SAM 1 OCT: 59, DIM 2 OCT: 57, LUN 3 OCT: 59, MAR 4 OCT: 59. The main content area is divided into four columns:

- Chaleurs** (Heat'Live®): Includes filters for 14 days and 0 alerts. Features include: "En chaleurs < 24 h", "En chaleurs multiples", "Suractivités sur gestation", "Gestation supposée", and "Cyclicité à contrôler".
- Alimentation** (Feed'Live®): Includes filters for 14 days and 0 alerts. Features include: "Animaux en alerte", "Ingestion/Rumination par groupe (min/24 h)", and a table with columns "Groupe", "Ingestion", and "Rumination". Values shown are 290 and 593. A "Grass'Live®" section tracks "Suivi des jours de pâturage" since July 26, 2022, with a filter for "Plus de 6 h".
- Santé** (Time'Live®): Includes filters for 14 days and 0 alerts. Features include: "Défaut de confort", "Vérifier ingestion", and "Animaux en alerte".
- Vélage** (Vel'Live®): Includes filters for 14 days and 0 alerts. Features include: "Activité de vêlage détectée < 24 h", "Animaux à équiper", and "Animaux sous surveillance".

A "VOIR PLUS" link is located on the right side of the dashboard. The page number "7" is displayed in the bottom right corner.

This screenshot shows a detailed view of the **Chaleurs** (Heat'Live®) module. The header includes the **imoveo**, **Medria solutions**, and **FarmLife®** logos. The module title "Chaleurs" is displayed with a red background and a cow icon. Below the title, the **Heat'Live®** logo is shown with a search icon and a help icon. The main area features a waveform graph representing heat cycles. Two red circular markers with cow icons are placed on the graph, indicating specific events. The date "01/01/2024" is visible at the bottom of the graph area. The page number "8" is displayed in the bottom right corner.



imoveo
qualité et innovation
au service des éleveurs

Détection des chaleurs Fenêtre et index

26 23 8 1 -4

Comprendre la fenêtre d'insémination artificielle

DE 26 À 23 HEURES AVANT: INSEMINATION ARTIFICIELLE PRECOCE	DE 8 À 1 HEURES AVANT: INSEMINATION
Une insémination réalisée pendant cette période peut entraîner des taux de conception plus faibles.	Une insémination réalisée pendant cette période peut entraîner des taux de conception plus faibles.
DE 23 À 8 HEURES AVANT: MOMENT OPTIMAL POUR L'INSEMINATION ARTIFICIELLE	DE 1 HEURE AVANT A 4 HEURES APRES OVULATION
C'est le moment optimal pour l'insémination. Une insémination réalisée pendant cette période devrait entraîner des taux de conception les plus élevés qui soient.	Une insémination réalisée pendant cette période entraînera les taux de conception les plus faibles.

LE MOMENT OPTIMAL POUR L'INSEMINATION ARTIFICIELLE EST ENTRE 23 ET 8 HEURES.
Il a été démontré que le taux de conception augmentait de 20% au cours de cette période. Les animaux peuvent, si nécessaire, être inséminés à tout autre moment du calendrier d'insémination mais avec des taux de conception plus faibles.

LE MOMENT OPTIMAL POUR L'INSEMINATION ARTIFICIELLE AVEC UNE SEMENCE SEXÉE EST ENTRE 16 ET 0 HEURES.

11

imoveo
qualité et innovation
au service des éleveurs

Suivi de la santé

- Suivi en continu de la rumination, l'activité et l'ingestion
- Intervention rapide = récupération plus rapide
- Indicateur bien-être du troupeau
- Stress thermique et routine de groupe (ration)

12







Les + pour l'éleveur

- Libérez du temps, le système vous préviendra
- Synchronisation des données avec myawénet
- Une Helpline performante pour l'ensemble des produits

15

Détecteurs de vèlages

			
Non invasif OK en BBB	Température => anticipation des vèlages en BBB	Non invasif	/
! Pas de température => pas d'anticipation du vèlage	Invasif	! Pas de température => pas d'anticipation du vèlage	Détection à +/- 12h autour du vèlage

16

inoveo
qualité et innovation
au service des éleveurs

SmartVel

La détection de vèlage non invasive

- 1** Pose du capteur
- 2** Transmission par onde radio au collecteur
- 3** Envoi d'un message vocal et d'un SMS en temps réel

17

inoveo
qualité et innovation
au service des éleveurs

EasyFoal

800 m

800 m

20040135

18



**Merci pour votre
attention**