

Données économiques et numériques de l'Allemagne et la Bavière

Données comparatives Bavière – Allemagne

Données comparatives	Bavière	Allemagne
Taille en km ²	70 550	357 137
Population en millions (31.12.2017)	12,997	82,792
PIB en millions EUR (2017) par rapport à 2016	594 447 +4,3 %	3 263 350 +3,8 %
PIB/habitant (2017)	45 810	39 477
Exportations de produits allemands en millions EUR (2017)	190 696	1 278 958
Importations de produits étrangers vers l'Allemagne en millions EUR (2017)	179 362	1 031 013
Exportations de produits allemands vers la Belgique en millions EUR (2017)	5 376	44 262
Importations de produits belges vers l'Allemagne en millions EUR (2017)	4 339	40 454

(source : Destatis)

Ecosystème start-up

Selon le rapport « Start-up-Barometer Deutschland » du cabinet d'audit Ernst & Young (EY) Allemagne, qui analyse le financement en capital des start-ups allemandes lors du premier semestre 2019, il s'agissait d'un semestre record pour les start-ups allemandes (entreprises de moins de 10 ans) qui ont réussi à attirer des investissements d'un montant de 2,8 milliards d'euros lors de 332 tours de financement (par rapport au premier semestre 2018, une augmentation de 13 % pour les investissements et de 19 % pour les tours de financement).

Quant au capital investi, les länder les plus importants sont Berlin (2,1 milliards d'euros, +28 %), la Bavière (204 millions d'euros, -42 %, une réduction surtout due au manque de grands deals) et le Bade-Wurtemberg qui a triplé ses investissements pour atteindre 150 millions d'euros. Les länder avec le plus grand nombre de tours de financement sont Berlin (131), la Bavière (52) et la Rhénanie-du-Nord-Westphalie (42).

L'écosystème berlinois s'est encore avéré très fort ; ce succès se base sur de bonnes conditions générales (aussi par comparaison internationale) et une exploitation rapide des tendances. Les investisseurs étrangers connaissent bien cet écosystème. Le deal de loin le plus grand était l'investissement d'un montant de 428 millions d'euros pour la start-up GetYourGuide (<https://www.getyourguide.de/>), dans le domaine des voyages. Néanmoins, l'écosystème à Munich se prête aussi à la création de start-ups, surtout grâce à sa solide base industrielle, ses instituts de recherche et ses universités renommées qui forment une main d'œuvre qualifiée. A Munich, un grand nombre de start-ups produisent leur chiffre d'affaires presque exclusivement en B2B, contrairement à la plupart des start-ups berlinoises.

Selon le rapport « Start-up-Barometer Europa », publié par EY Suisse en octobre 2019 et analysant le financement en capital des start-ups européennes, l'Allemagne se trouve au 3^e rang (derrière la Grande-Bretagne et la France) quant au nombre des tours de financement et au volume d'investissement au premier semestre 2019.

Berlin et Munich sont très bien placés dans le classement des villes européennes :

Nombre des tours de financement au premier semestre 2019 :

1. Londres (323)
2. Paris (230)

Annexe 1 – Données économiques et numériques de l’Allemagne et la Bavière

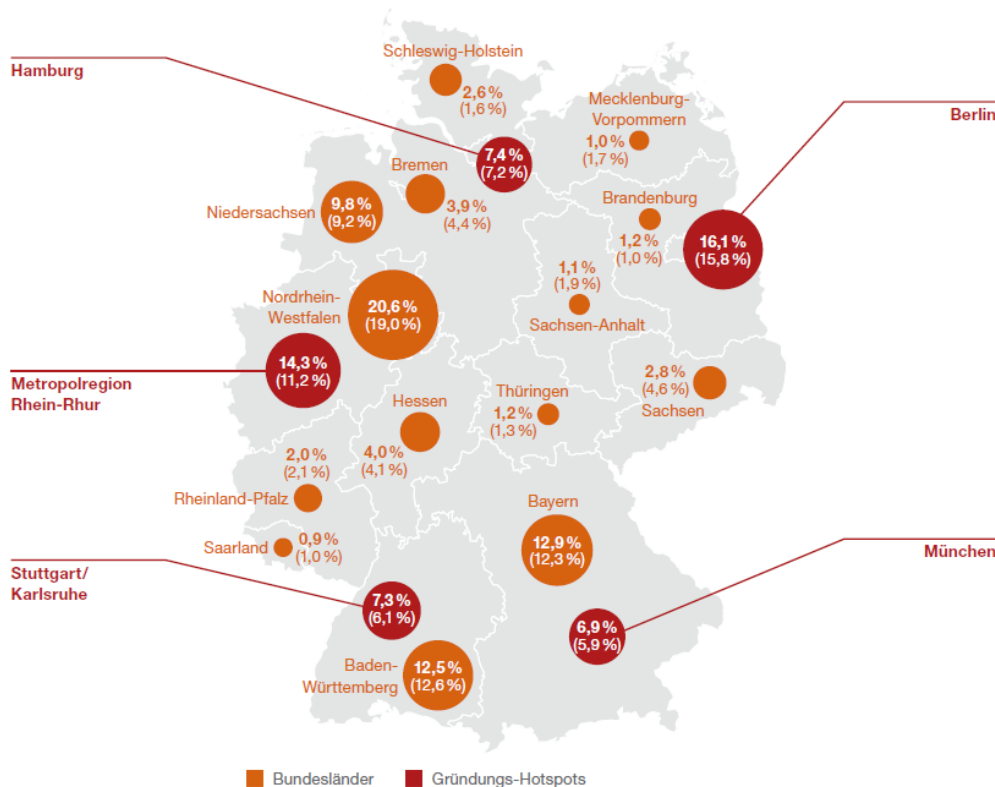
- 3. **Berlin (129)**
- 4. Stockholm (104)
- 5. Zurich (48)
- 6. Barcelona (44)
- 7. **Munich (35)**

Volume des investissements (en millions d’euros) au premier semestre 2019 :

- 1. Londres (5 737)
- 2. Paris (2 236)
- 3. **Berlin (1 993)**
- 4. Stockholm (1 169)
- 5. Reykjavik (289)
- 6. Barcelone (263)
- 7. Cambridge (239)
- 8. Bâle (203)
- 9. Helsinki (193)
- 10. Copenhague (175)
- 11. **Munich (171)**

Selon l’étude « Deutscher Startup Monitor » (https://deutscherstartupmonitor.de/fileadmin/dsm/dsm-19/files/Deutscher_Start-Monitor_2019.pdf), le plus grand nombre de start-ups ont leur siège en Rhénanie-du-Nord-Westphalie (20,6 %), à Berlin (16,1 %) et en Bavière (12,9 %). Les start-ups se trouvent souvent dans les grandes villes ; ainsi, l’étude a regroupé les start-ups et identifié cinq « hotspots de création », dont Munich (6,9 %).

Abb. 5 Hauptsitz der Startups nach Bundesländern und Gründungs-Hotspots (2018–2019)



n-Wert 2019: 1.933; n-Wert 2018: 1.550 (Vorjahreswerte in Klammern)

Intelligence artificielle (IA)

La plateforme allemande pour l'IA fournit une cartographie qui montre les applications, les institutions de recherche ainsi que les stratégies et transferts quant à l'IA en Allemagne par land (nombres et sujets traités ; cartographie disponible via le lien : <https://www.plattform-lernende-systeme.de/ki-landkarte.html>). Selon cette carte, la Bavière est bien placée dans ce domaine :

Données comparatives pour l'IA	Bavière	Allemagne
Projets de développement d'IA	105	509
Fournisseurs d'IA	45	209
Utilisateurs d'IA	20	62

Nos coordonnées :

Quentin DERZELLE, Economic and Commercial Attaché, Head of Digital Wallonia Hub Berlin

BELGISCHES HONORARKONSULAT

Wirtschaftsvertretungen für Wallonien und Brüssel

Maximiliansplatz 12 a

D-80333 München

Tel : +49 (0)89 3898920

munich@awex-wallonia.com