

PLAN DE ACCIÓN Y PROYECTO DE PRESUPUESTO 2022

Junta Directiva

9 de noviembre 2021

Nicolás Uribe

Presidente Ejecutivo

Cámara de Comercio de Bogotá

#SOYEMPRESARIO

#SOYEMPRESARIA

AGENDA

1. Pilares y desafíos del presupuesto 2022
2. Plan de acción



Síguenos

MARCO NORMATIVO PRESUPUESTO DECRETO 4698 / 2005 ART.3

Las cámaras de comercio prepararán y aprobarán un presupuesto anual de ingresos y gastos en el que se incluirán en forma discriminada los imputables a la actividad registral.

Si resultare un remanente, las juntas directivas de las cámaras de comercio establecerán su destinación, bien sea para atender gastos corrientes o de inversión, de conformidad con lo dispuesto en el presente decreto.

En caso de que los gastos de inversión hubieren de realizarse a lo largo de varios ejercicios, deberán constituirse en los presupuestos anuales las reservas que correspondan.

Pilares y desafíos del presupuesto 2022

1. Presentar un presupuesto sin excedentes y destinar todos los ingresos proyectados para los programas empresariales
2. Mantener los lineamientos de austeridad en el gasto
3. Construcción de un presupuesto base cero

PARA:

- ✓ **Transformar la Cámara en una entidad enfocada al servicio al cliente**
- ✓ **Tener una Cámara a la vanguardia en tecnología y comunicaciones**
- ✓ **Generar mayor presencia en la Región**
- ✓ **Aumentar la capacidad de incidencia en temas de políticas públicas**

Presupuesto base cero

1. Se focalizaron los recursos del presupuesto a una mayor inversión hacia los empresarios
2. Se establecieron metas a los diferentes programas que generan impacto
3. Las diferentes áreas de la entidad transformaron sus programas con el objeto de priorizar los recursos del presupuesto
4. Se asignaron recursos para llevar a cabo nuevas iniciativas estratégicas

Indicadores Económicos

IPC: 4.80%

Dólar promedio: \$4.000

Euro promedio: \$ 4.600

S.M.L.V: 6.80%

U.V.T: \$37.891

Presupuesto inicial recursos de origen públicos 2022

CONCEPTOS	RECURSOS PÚBLICOS
Ingresos	286.048
Gastos	285.623
Resultado	425

Cifras en millones de pesos

PLAN DE ACCIÓN 2022

#ESTAEMPRESA
ESDETODOS

En el 2022

Apoyaremos

123.000

Empresarios y emprendedores
con nuestra oferta de servicios
para la reactivación de sus
negocios

↑ 4%

Formalizaremos

28.676

Unidades productivas

↑ 59%

Generaremos

103.000

Oportunidades comerciales

↑ 72%

Focos estratégicos



**1. Reactivación
Económica**



**2. Futuro de la
Cámara**



**3. Articulación con
Filiales**



**4. Servicios privados y
nuevos negocios**



1. Reactivación económica

- Fortalecimiento, formalización y DCTI
- Facilitación de Trámites y Requisitos



Fortalecimiento, formalización y DCTI



Desarrollaremos competencias y habilidades empresariales para la creación de empresas, su crecimiento y la generación de nuevos negocios, compartiendo conocimiento, herramientas y plataformas de conexión

Iniciativas asociadas

- Distrito de ciencia, tecnología e innovación
- Programa de Crecimiento para la formalización
- Programa de Escalamiento y Consolidación
- Foro de presidentes y mentoría
- **Fondo Emprender**
- Promoción del comercio internacional
- Plataformas comerciales
- Clusterización de la reactivación

Principales Indicadores

Metas

Empresas Formalizadas	28.676
Empresas Beneficiadas	123.000
Red de mentores	1.000
Consecución de recursos de cooperación (\$millones)	\$1.300
Recursos obtenidos por los emprendedores y empresas (\$millones)	\$ 850

Facilitación de trámites y requisitos



Incidir en asuntos regulatorios, normativos y en política pública para la eliminación de barreras que obstruyen la labor empresarial

Programas asociados

- Gestión de Conocimiento para la Reactivación Empresarial y la Generación de Empleo
- Gestión de la Sostenibilidad, los Derechos Humanos y Empresa
- Valor compartido, Equidad Diversidad e Inclusión
- Gestión Pública y Ciudadana
- **Veeduría metro de Bogotá**
- **Plan Integral de Cundinamarca y gestión regional**

Principales Indicadores

Metas

Efectividad en la implementación de planes de trabajo para la simplificación de trámites y obstáculos	100%
Empresas beneficiadas por el Plan Integral de Cundinamarca	100
Ventanilla Única Empresarial implementada en municipios	6



2. Futuro de la Cámara

- **Transformación tecnológica**
- **Ciberseguridad**
- **Mejorar la experiencia de los servicios registrales**
- **Evolución de Servicio al cliente**
- **Fidelización de Afiliados, elecciones junta y revisor fiscal**

Transformación Tecnológica



Mantener la disponibilidad de la plataforma tecnológica y los Sistemas de Información que soportan los procesos de negocio, minimizando el riesgo de indisponibilidad y dando continuidad a la operación

Principales programas asociados

- Proyecto Migración a la nube
- Infraestructura Tecnológica
- Gestión de servicios y soluciones
- **Portal de contratación**

Principales Indicadores

Metas

Porcentaje de aplicaciones migradas por año	100%
Oportunidad en la entrega de soluciones	97%
Calidad de las soluciones de software	86,5%
Disponibilidad de la Infraestructura de los sistemas de información	99,7%

Ciberseguridad



Mantener la disponibilidad de la plataforma tecnológica y los Sistemas de Información que soportan los procesos de negocio, minimizando el riesgo de indisponibilidad y dando continuidad a la operación

Principales programas asociados

- Ciberseguridad

Principales Indicadores

Metas

Activos de información protegidos con controles de ciberseguridad

100%

Mejorar la experiencia de los servicios registrales



Mantener la operación de los registros públicos con los más altos estándares de eficiencia, calidad y confiabilidad en la prestación del servicio

Avanzar hacia un servicio registral más empático con los empresarios, ajustado a sus necesidades, apalancado en desarrollos tecnológicos y en tecnologías emergentes

Principales programas asociados

- Fortalecimiento de la prestación de los servicios virtuales en los registros
- Nuevos servicios registrales virtuales
- Servicio Digital Inscripción Documentos
- **Sede Suba**
- **Sede Sabana Centro**

Principales Indicadores

Metas

Cumplimiento meta de ingresos Servicio Registrales	100%
Índice de renovación población último año renovado (UAR -1)	75%
Participación virtual de los servicios diferente a renovaciones	65%
Porcentaje renovaciones virtual	92%

Evolución del servicio al cliente



Ser una entidad Centrada en el Cliente para ofrecer una experiencia de servicio orientada a facilitarle el acceso, reducirle esfuerzos y simplificar las interacciones

Programas asociados

- Rediseño Portal Web
- Proyecto Transformación e innovación en torno al Cliente
- Modelo de Autenticación Única de Clientes MAUC
- Gestión y desarrollo de la experiencia digital
- Prestación canal presencial y operaciones

Principales indicadores

Metas

Experiencia cliente	+2 puntos
NPS (lealtad del cliente basada en recomendaciones)	+ 2 puntos

Fidelización de Afiliados y elecciones junta y revisor fiscal



Fortalecer el servicio y la relación con los Afiliados a través de la generación de un portafolio de beneficios diferenciales y pertinentes, logrando su fidelización y nuevas vinculaciones

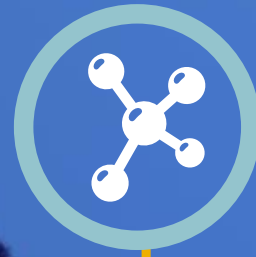
Programas asociados

- Servicios diferenciales de acuerdo al segmento que pertenecen
- Los afiliados serán los primeros beneficiarios del portafolio de servicios de la CCB
- Elecciones de Junta Directiva

Indicadores

Metas

Generación de Ingresos Afiliados	\$3.094
# Afiliados	12.810
Índice de renovación	79%



3. Articulación filiales

- Gestión y articulación con filiales



Síguenos

Gestión y articulación con filiales



Coordinar, articular y gestionar la relación con las filiales, a partir de la definición del rol de cada una en el marco de la misión de la CCB y su papel en el ámbito de los servicios y beneficios a los empresarios de Bogotá y región

Programas asociados

- Alineación estratégica
- Gobierno Corporativo
- Riesgos y autosostenibilidad financiera
- Sinergias y eficiencias
- Posicionamiento imagen de grupo

Impacto esperado

Estudio estratégico de filiales

100%



4. Servicios privados y nuevos negocios

- Negocios privados actuales
- Nuevos Negocios



Síguenos

Arbitraje y conciliación



Contribuir de forma activa en la solución pacífica de conflictos con mecanismos alternativos, con el fin de que las personas tanto jurídicas como naturales, cuenten con una herramienta efectiva para la solución de sus conflictos

Programas asociados

- Arbitraje
- Amigable composición
- Peritaje
- Conciliación en derecho
- Garantías mobiliarias
- Insolvencia de persona natural no comerciante
- Formación en MASC
- Gestión del Conocimiento

Principales Indicadores

Metas

Ingresos	\$15.856
EBITDA	\$4.327
Margen EBITDA %	27%

Formación empresarial



Contribuir de manera significativa al desarrollo del talento en los diferentes segmentos de las organizaciones y ser referentes en formación a través de programas que impacten verdaderamente a las empresas y el crecimiento profesional de nuestros participantes

Programas asociados

- Formación abierta
- Formación cerrada

Indicadores

Metas

Ingresos	\$7.174
EBITDA	\$240
Margen EBITDA %	3%

Información Comercial



Apoyar a los empresarios con productos de información destinados a minimizar el riesgo en sus transacciones comerciales, ya sean con sus clientes o proveedores, verificar información y/o encontrar potenciales compradores

Programas asociados

Información detallada en línea sobre la situación jurídica, financiera, de constitución, riesgo de lavado de activos y financiación del terrorismo, entre otros, de clientes y proveedores en todo el país

Indicadores

Metas

Ingresos	\$5.651
EBITDA \$	\$2.839
Margen EBITDA %	50%

Nuevos negocios



Orquestar modelos de negocio disruptivos, apalancados en tecnologías emergentes, a partir de la voz del cliente y orientados a generar valor desde la estrategia.

Iniciativas asociados

- Información 2.0
- Cámara 2030 - Smart Contracts
- Financiamiento Integral - Factoring Social
- Exploración de otras oportunidades de negocio

Indicadores

Metas

Nuevos modelos de negocio estructurados	8
Nuevos modelos de negocio implementados	2



Actividades transversales

¡Renovándose
y empecé el año renovando
las oportunidades para el negocio!

Actividades transversales



Integrar estratégica y operativamente los servicios transversales para facilitar el cumplimiento de los objetivos de la Entidad

Temas asociados

- Seguimiento a la Estrategia
- Aseguramiento y continuidad del negocio
- Protección de datos personales
- Aseguramiento del sistema integrado de Gestión
- Defensa judicial de la CCB
- Gobierno corporativo

Indicadores

Metas

Alineación de la planeación estratégica, presupuesto y contratación	100%
Índice de cumplimiento de los objetivos institucionales	91%
Índice de reputación de la CCB	+1 punto
Engagement Rate en redes sociales de la CCB	≥ 0,90%